

Построение эффективного общения и взаимодействия с родителями

Тренинг



*Составила
воспитатель
Любовина А.А.*

МБДОУ №421 г. Н. Новгород

Я и родители моей группы

Вопрос 1

- Каким образом на сегодняшний день складывается общение с родителями в Ваших группах?

Вопрос 2

- Помогают ли они Вам?

Вопрос 3

- Есть ли у Вас претензии к родителям?

Вопрос 4

- Предъявляют ли родители какие-либо претензии к Вам?

Я и родители моей группы

-
-
-
-
-
-



-
-
-
-
-
-

Записать на отдельных листках имеющиеся и предъявляемые претензии

претензии к родителям

претензии к Вам

Преврати недостаток в ДОСТОИНСТВО



Правила построения эффективного общения

Основа отношения закладывается в первые

15 секунд

«Правило трех плюсов»

- Улыбка
- имя собеседника
- КОМПЛИМЕНТ



Другие приемы установления хорошего контакта с собеседником



Внимательный взгляд (контакт глаз)

Другие приемы установления хорошего контакта с собеседником



Короткая дистанция

Другие приемы установления хорошего контакта с собеседником



Открытые жесты

И ПОЗЫ



© Retrofile/Getty Images

Другие приемы установления хорошего контакта с собеседником

отсутствие
напряженности в
позе,
резких движений,
сжатых кулаков,
взгляда исподлобья,
вызывающей
интонации в голосе



**Поддержка состояния безопасности
и комфорта**

Другие приемы установления хорошего контакта с собеседником



Отсутствие барьеров



Другие приемы установления хорошего контакта с собеседником



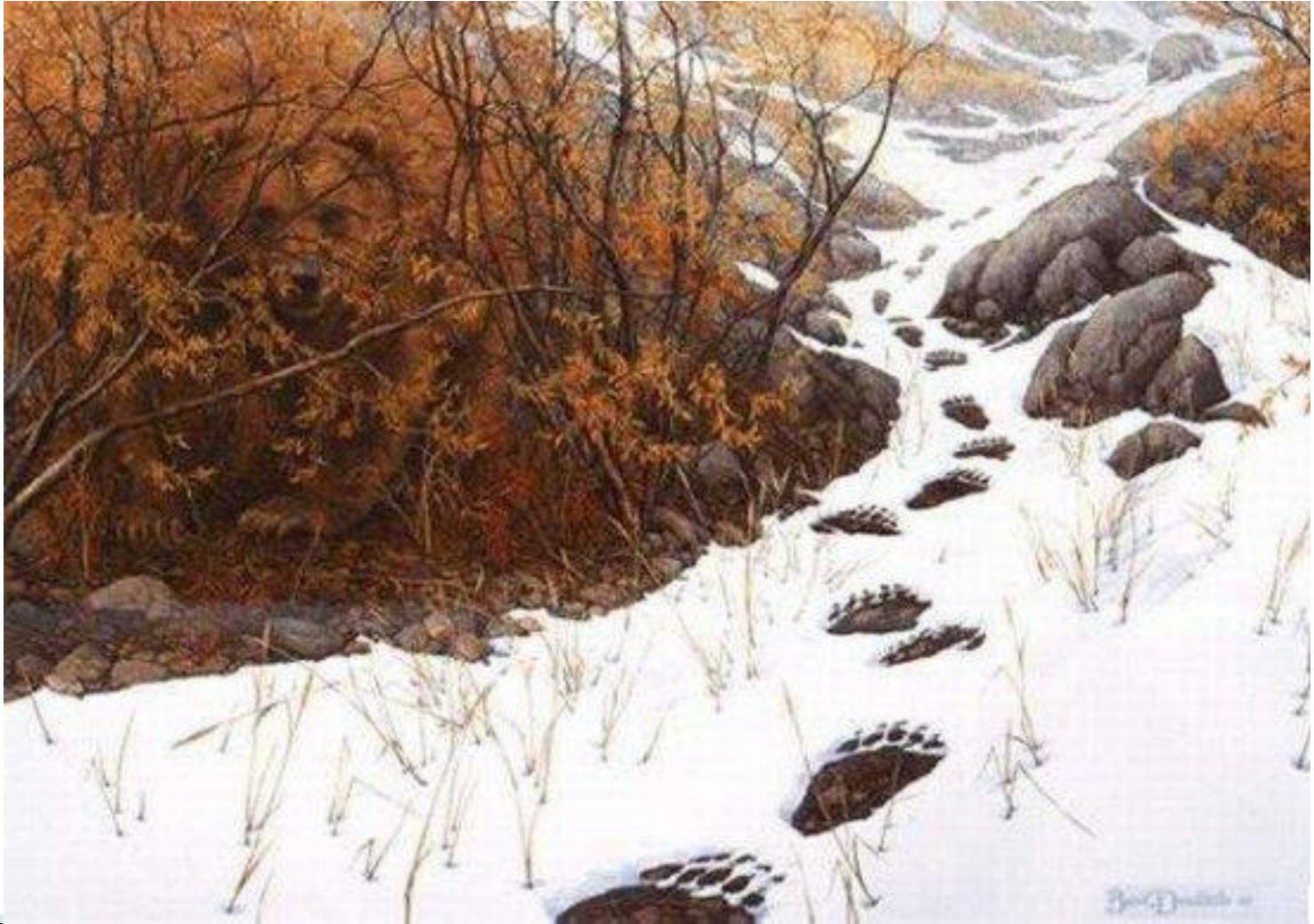
**Использование приема
присоединения (общее «Я»)**

Минутка на логику



В какую сторону едет автобус?

... И ВНИМАНИЕ



Где спрятался медведь?

Волшебная шляпа



*..... (косвенный комплимент
родителю про его ребенка)*

*Спасибо, мне очень
приятно! Да мне это
тоже очень нравится!».*



Давление

Встаньте друг против друга, поднимите руки на уровне груди и слегка прикоснитесь друг к другу ладонями. Договоритесь, кто будет ведущим.

Задача ведущего – слегка надавить на ладони своего партнера

Затем, поменяйтесь ролями и повторите движение давления на ладони партнера по игре.



Трудные родители

Агрессивные, конфликтные, демонстрирующие наступающую позицию



стремятся оправдать
собственное
невмешательство,
родительское
бессилие в
воспитании своего
ребенка

*-Мы заняты на работе, у нас
нет времени, чтобы
заниматься ребенком!*

*-Вы же воспитатели, педагоги, это Ваша
обязанность учить и воспитывать детей!...*

Трудные родители

Родители в позиции растерянности и беспомощности

постоянно жалуются педагогу, просят о помощи

- Ребенок нас не слушает, мы не знаем что делать, помогите нам!



Основы построения беседы с трудными родителями

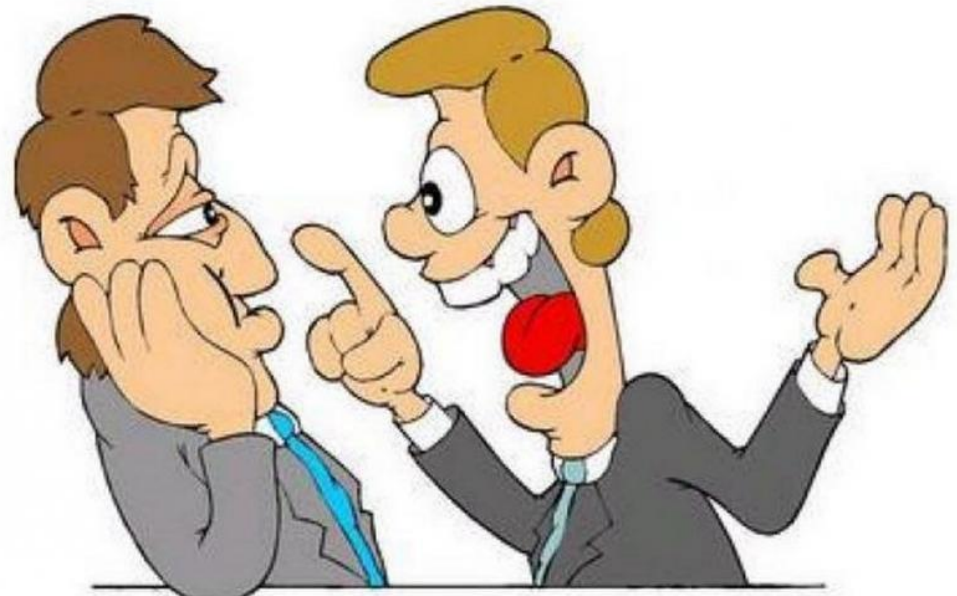
1 фаза

10-15 минут



сохранять эмоциональную отстраненность и поддерживать в себе спокойный и охлажденный нейтралитет

пока родитель в форме монолога будет высказывать свои претензии или жаловаться на свою беспомощность



Основы построения беседы с трудными родителями

Агрессивные, конфликтные, родители демонстрирующие наступающую позицию

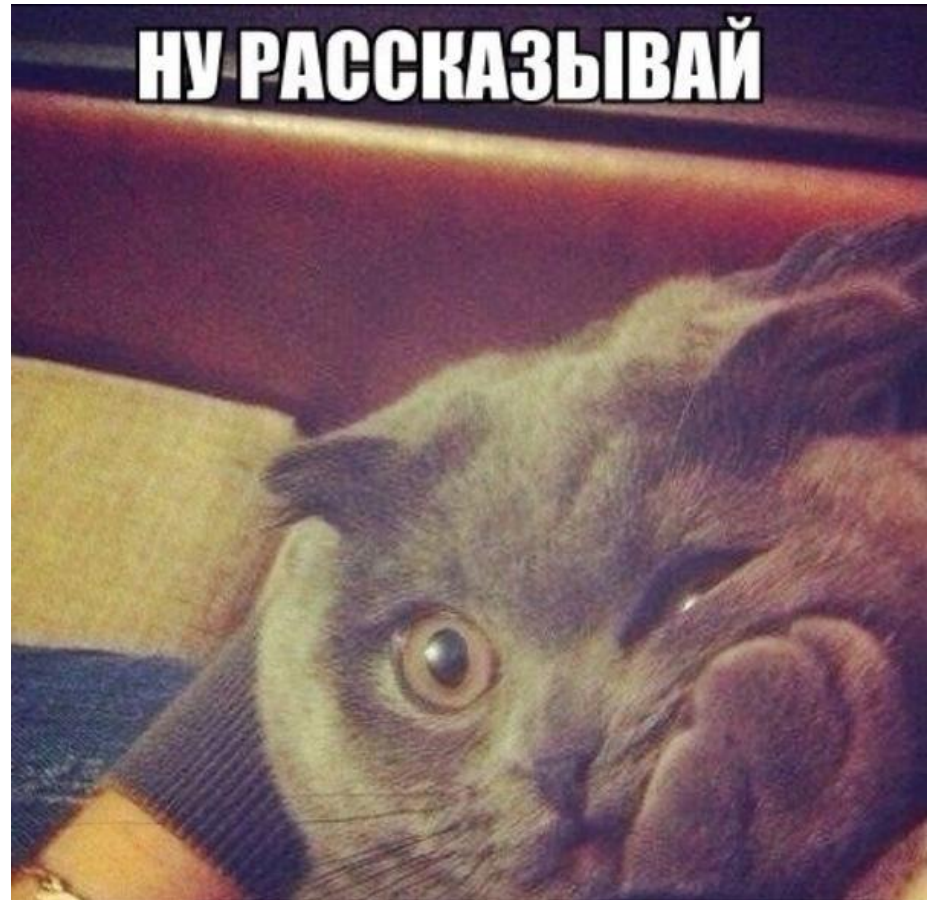


стараться выслушивать молча, оставаться спокойной, уверенной в себе, не теряя вежливой доброжелательности.

Основы построения беседы с трудными родителями

Родители в позиции растерянности и беспомощности

спокойно киваем собеседнику головой, вставляем нейтральные фразы: «Я Вас слушаю», «Я Вас понимаю...», «Успокойтесь».



Основы построения беседы с трудными родителями

2 фаза

неограниченно



избежать противостояния с родителями:

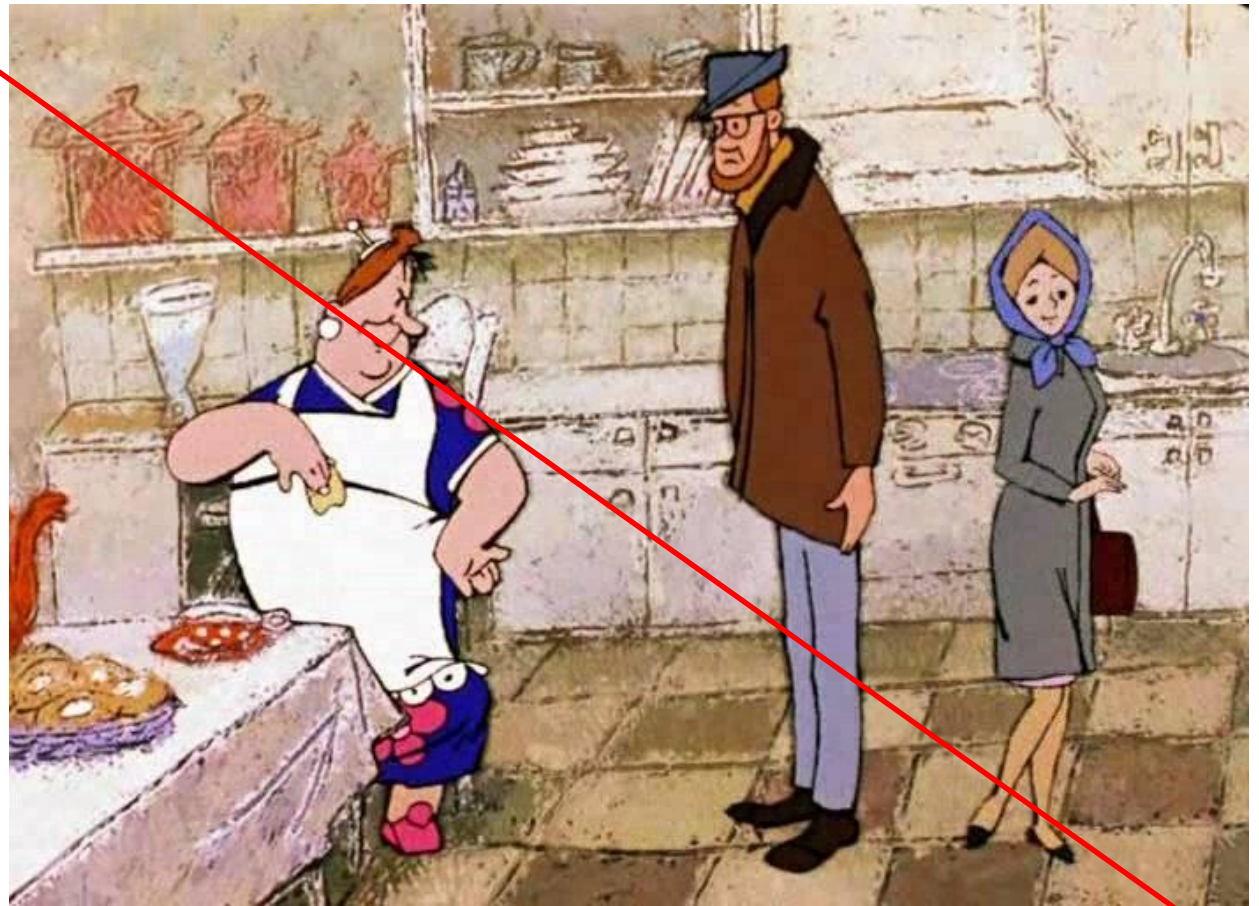
Основы построения беседы с трудными родителями



- необходимо проявлять сдержанную доброжелательность и открытость;

Основы построения беседы с трудными родителями

*- идите
работайте, и я
гарантирую вы
не узнаете
своего ребенка...*



· подчеркнуть значимость родителей в воспитании собственного ребенка;

Основы построения беседы с трудными родителями

- показать родителю свою положительную настроенность по отношению к его ребенку. Когда родитель увидит и почувствует, что педагог заботится о благополучии его ребенка, он перестанет прибегать к «психологической» защите и проявит готовность к сотрудничеству.



Основы построения беседы с трудными родителями



- Не надо стремиться, во что бы то ни стало отстаивать свою позицию, навязывать своё мнение родителям (давление приводит к протесту).

Основы построения беседы с трудными родителями



· Обсуждайте проблему, а не личные качества ребенка и его родителей.

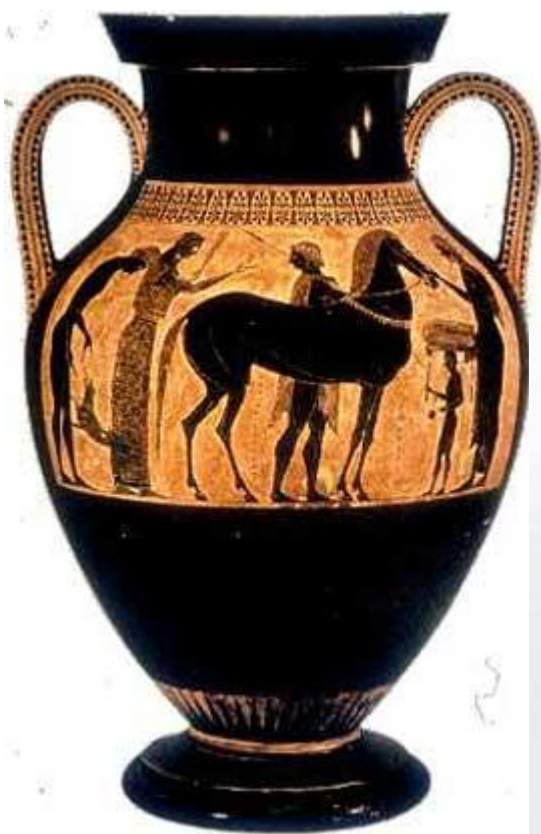
Основы построения беседы с трудными родителями

- выразить уверенность в том, что совместными усилиями семьи и педагогов детского сада, существующая воспитательная проблема будет успешно решена.



«Мы вместе против проблемы, а не против друг друга».

Упражнение «Резервуар» и конструктивный диалог





**Удачи Вам на
профессиональном пути,
успехов при осуществлении
взаимодействия с нашими
главными партнёрами -
родителями воспитанников.**