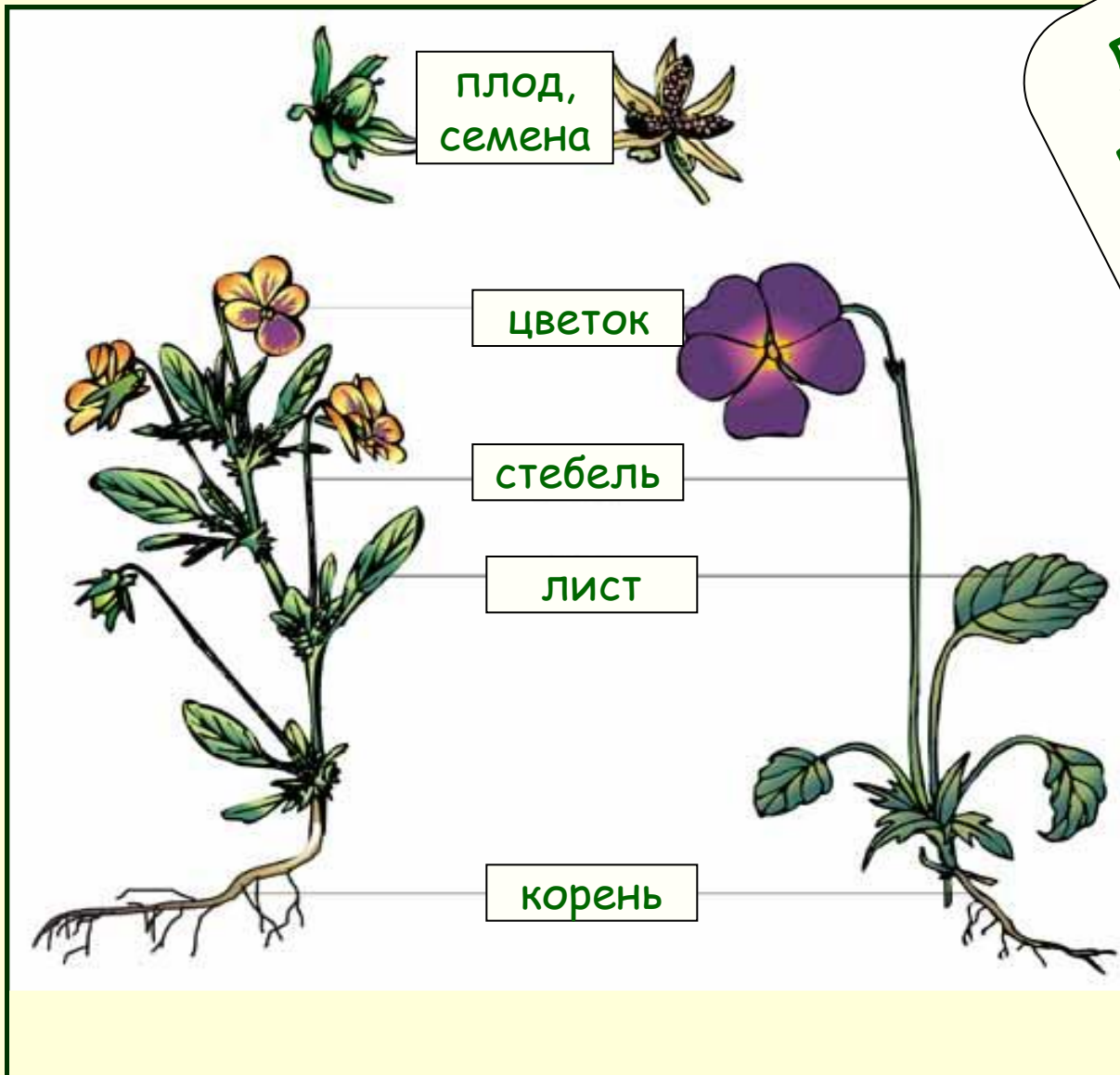


Стебли и листья растения, их функции

Материалы к уроку
окружающего мира
для 3 класса.

Автор: Петашко Е.А.
МБОУ СОШ №5 г.Мончегорска
Мурманской области

Давайте
вспомним
строение
растения



Растут - зеленеют,
Упадут - пожелтеют,
Полежат - почернеют.

ЛИСТЬЯ

Падают с ветки
Золотые монетки.



С ветки в речку упадет,
И не тонет, а плышет.

Строение листа

Листовая пластинка

Испарение и поглощение влаги, дыхание, образование питательных веществ

Жилки

Проводят воду и питательные вещества

Черешок

Держит лист

Прилистники

Пазушная почка

Из нее появляется новый побег

Жилкование



сетчатое



параллельное



дуговое

Форма листа



Виды листьев

простые

Простые листья, состоят из одной листовой пластинки.



сложные

Сложные листья состоят из нескольких листовых пластинок, соединённых с общим черешком небольшими черешками.



ОСНОВНЫЕ ТИПЫ ЛИСТЬЕВ

Листовидный отросток у определённых видов растений, таких как папоротники.



Основные типы листьев

Листья хвойных деревьев, имеющих игловидную либо шиловидную форму (хвоя).



ОСНОВНЫЕ ТИПЫ ЛИСТЬЕВ

Листья покрытосеменных
(цветковых) растений

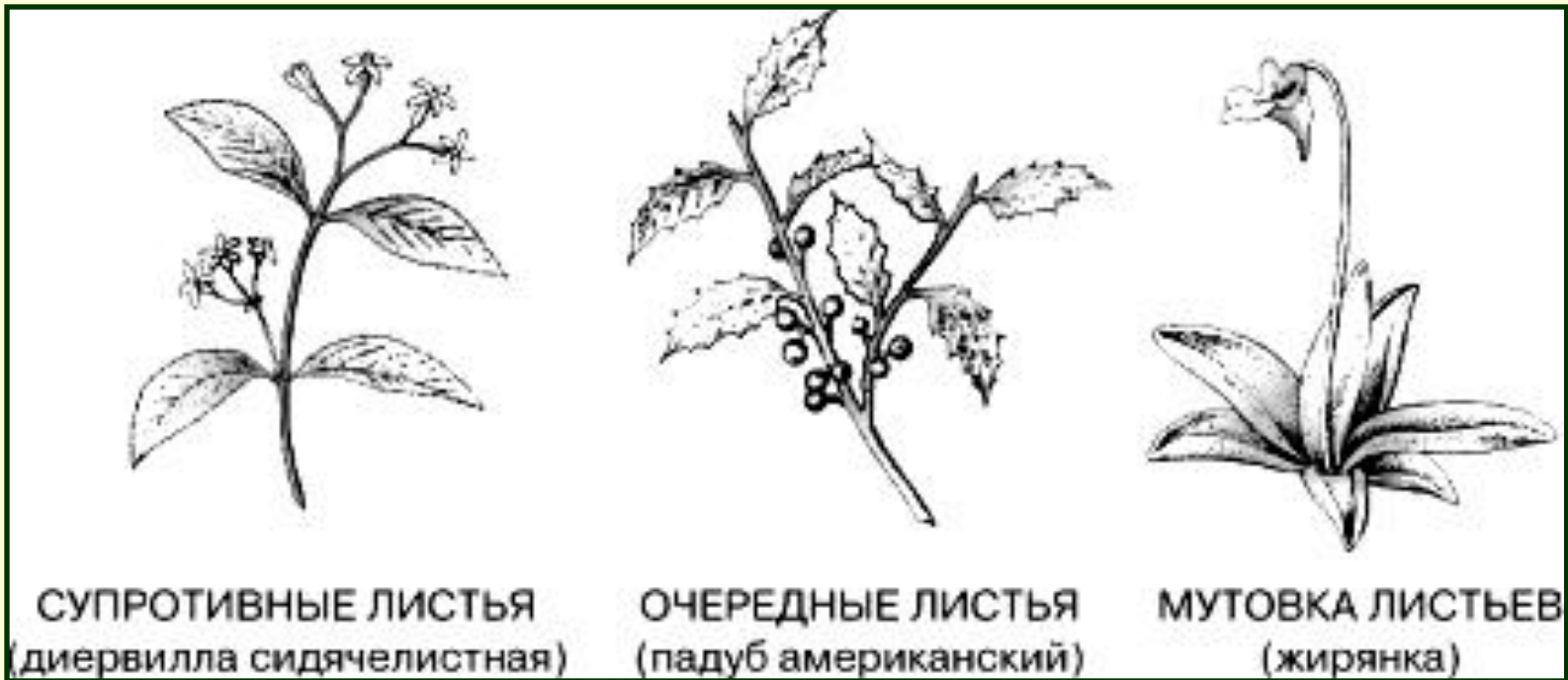


Роль стебля

Стебель выполняет опорную и проводящую функции. Различают надземные и подземные, травянистые и деревянистые, прямостоячие и лежачие стебли.

Расположение листьев на стебле

- Очерёдное (последовательное) — листья располагаются по одному (в очередь)
- Супротивное — листья располагаются по два
- Мутовчатое — листья располагаются по три и более в пучке



Бывают ли сидячие листья?

- Если лист прикрепляется к стеблю основанием листовой пластинки, то они сидячие.



- Если у растения листовую пластинку со стеблем соединяет черешок, то это черешковые листья.



Это интересно...



Венерина мухоловка ловит насекомых быстрыми движениями. Садясь на одну из подушечек открытого листа, насекомое задевает крохотные волоски. Лист от этого захлопывается подобно ловушке, не выпуская насекомое наружу.

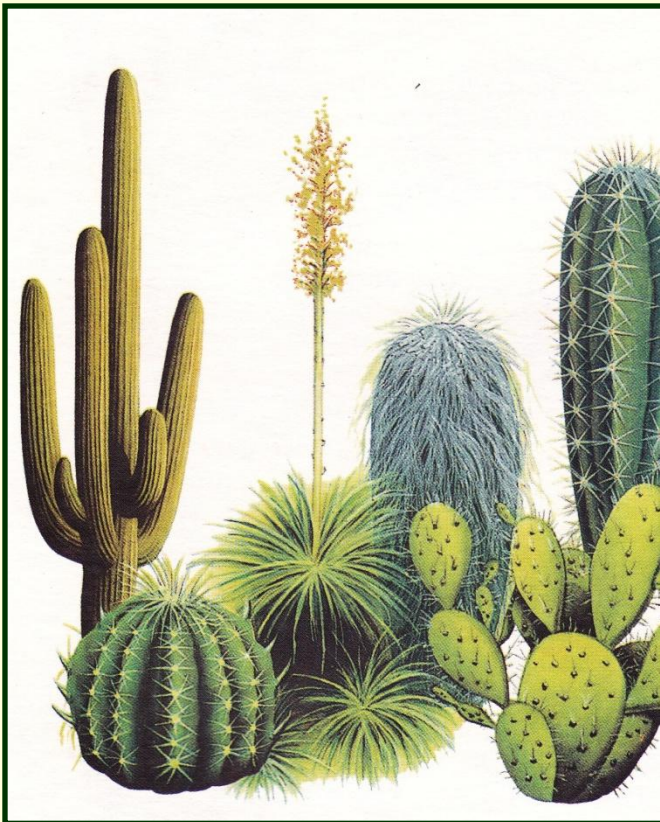
Это интересно...

Листья росянки
покрыты липкими
волосками. Насекомое
прилипает и не может
спастись. Лист
росянки медленно
сворачивается,
охватывая насекомое.

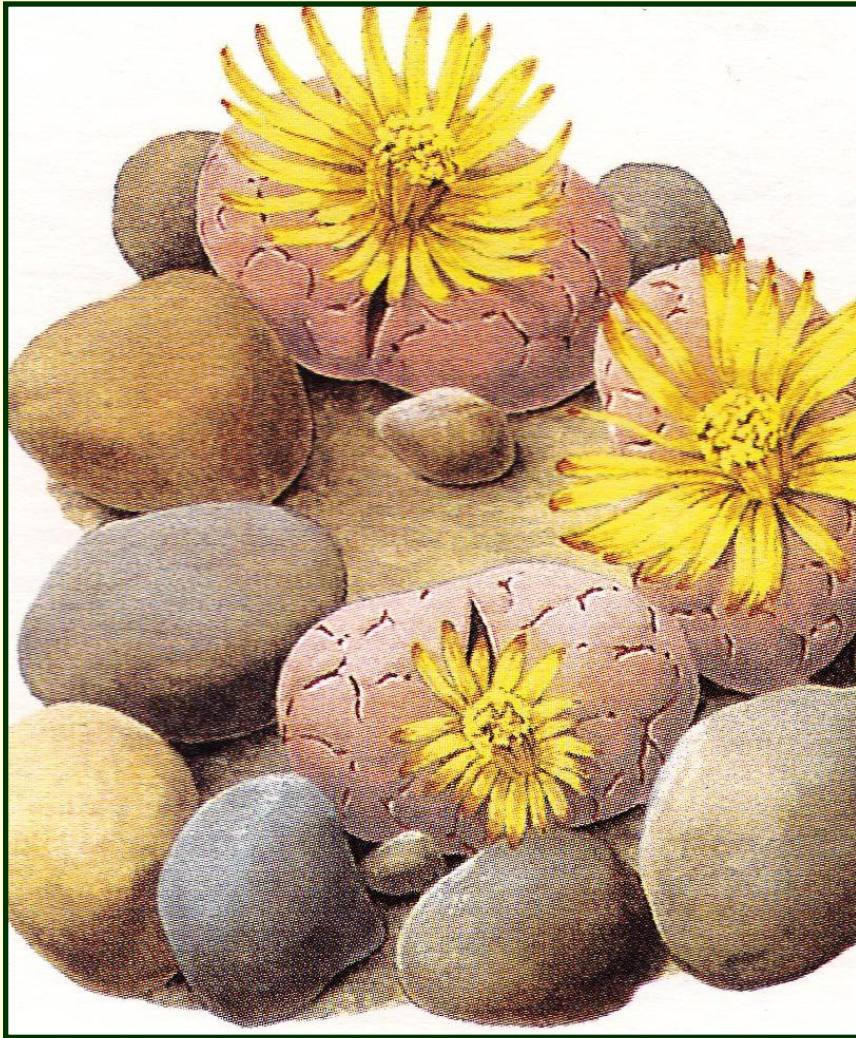


Это интересно...

Могут ли листья быть защитниками растения?

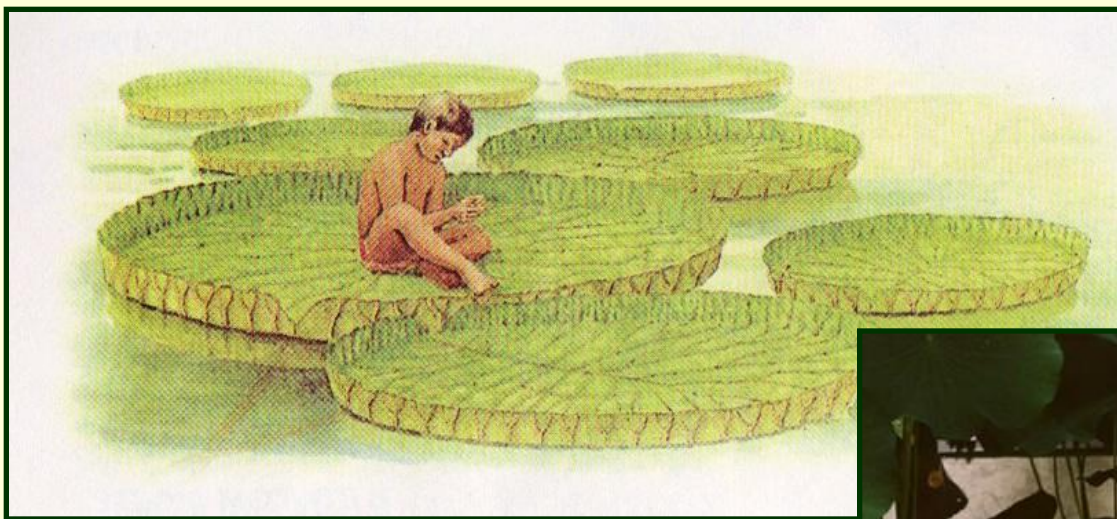


Это интересно...



Эти растения называют «живые камни». Они защищаются при помощи маскировки - листья похожи на настоящие камни.

Это интересно...



Эта лилия растет на реке Амазонке. На ее листе спокойно может сидеть ребенок.



Подведем итоги

- Какую работу выполняет лист?
- Назовите части листа.
- Какое бывает жилкование?
- Назовите виды листьев.
- Каково расположение листьев на стебле?
- Что такое сидячие листья?
- Для чего растению нужен стебель?