

Корень слова

УРОК РУССКОГО ЯЗЫКА

2 КЛАСС



СОСТАВ СЛОВА



приставка



корень



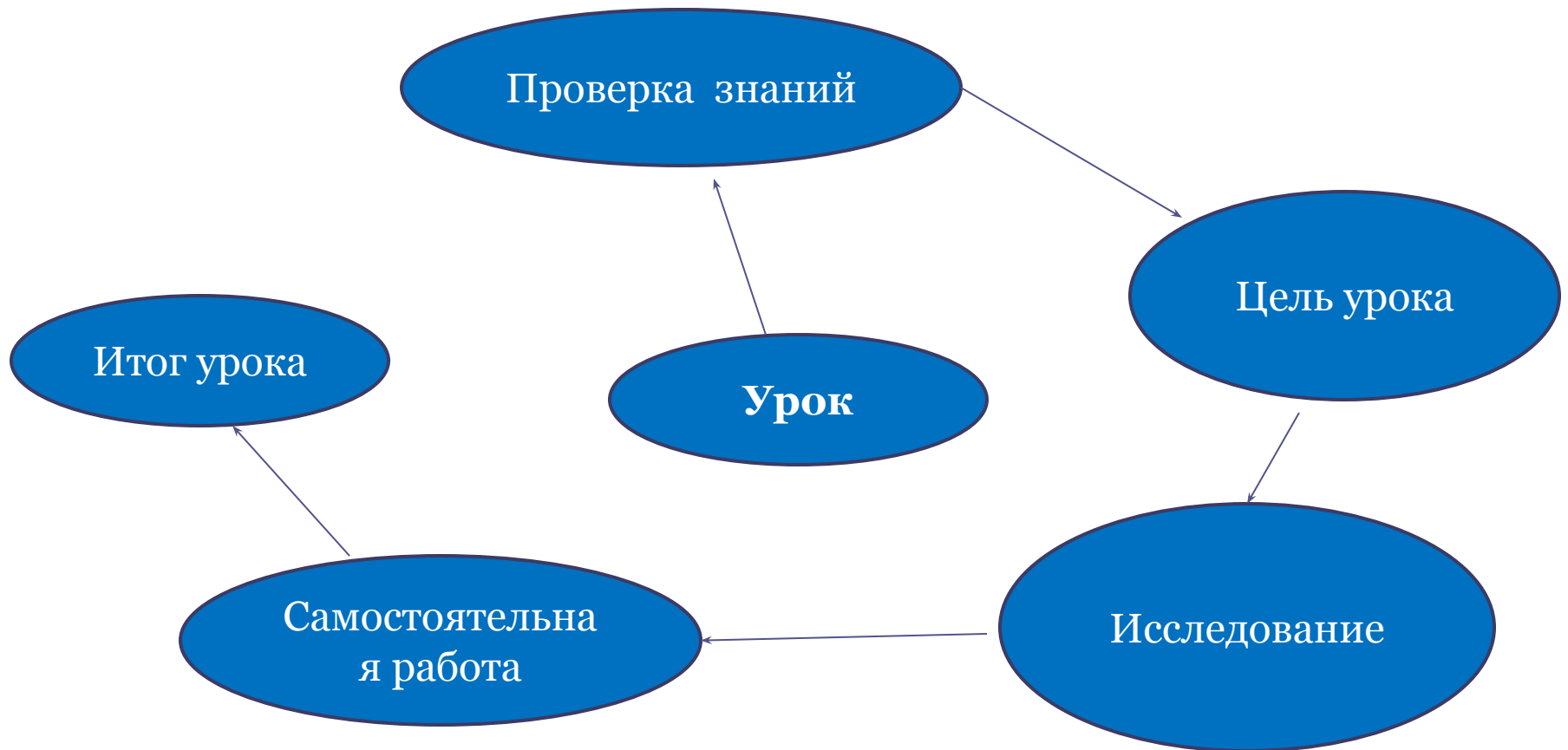
суффикс



окончание



Урок- исследование



Цель урока:

уточнить представление о корне слова как главной части слова, научиться правильно, находить слова с общим корнем



Мы должны понять и запомнить:

- 1. Что такое корень?
- 2. Как найти корень слова?
- 3. Как обозначить корень в слове?

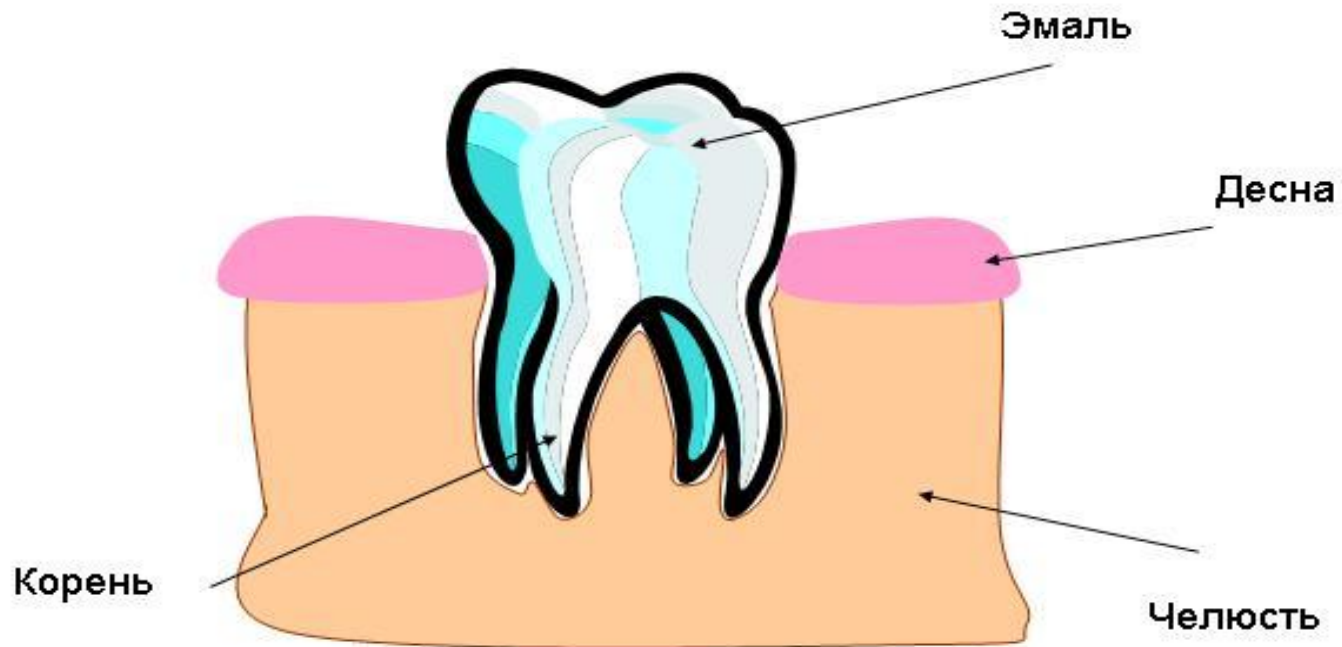


Корень

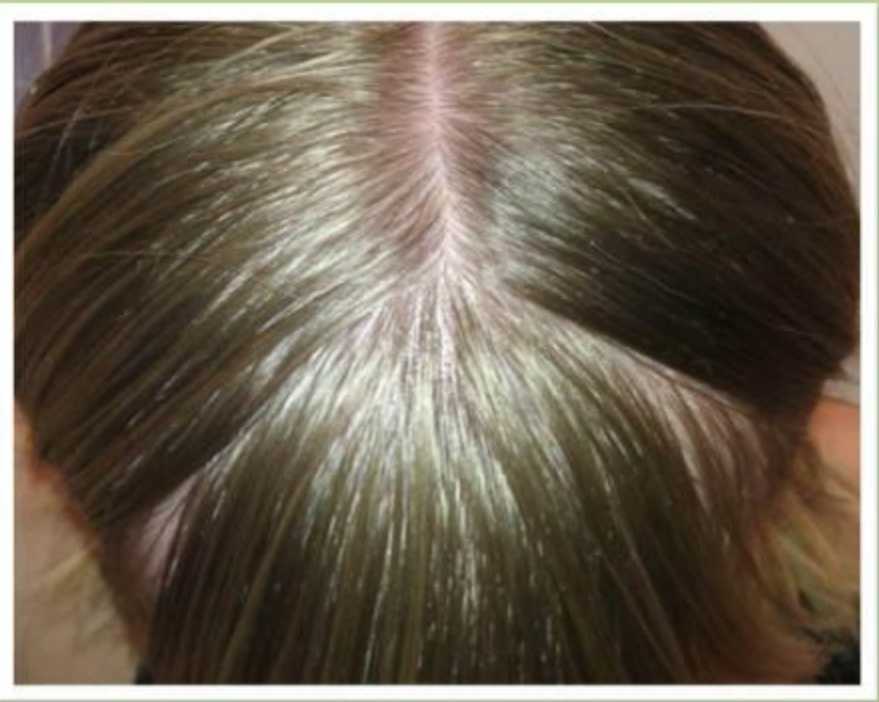
Рост растения начинается с корня. С помощью корневых волосков растения получают из почвы воду и растворённые в ней питательные вещества.



Строение зуба



Наружная видимая часть зуба называется коронкой. Корни зуба уходят в десну и прочно закрепляют его в челюсти.





● $x + 9 = 15$

● $x = 15 - 9$

● $x = 6$

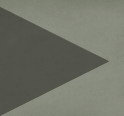
● корень

уравнения

Словарная работа



орёл



собака



корова



верблю́д



Проверь :

● Орёл, собака, королева, верблюд.

- орлица
- орлята
- орлиное гнездо
- орлиный взгляд
- орлы

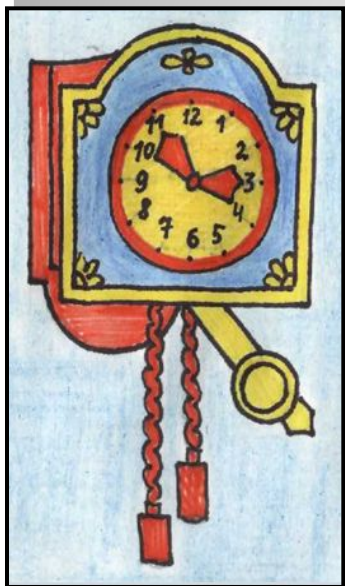
орёл



Родственные слова

Корень слова





переход
походка
ХОДИКИ
ХОДУЛИ
ПОХОД



ХОД



- орлица
- орлята
- орлиное гнездо
- орлиный взгляд
- орлы

орёл



Исследование

Тема: «Корень слова». Проблема

Ходики

Переход

Походка

Ходули



?

«Открытие»

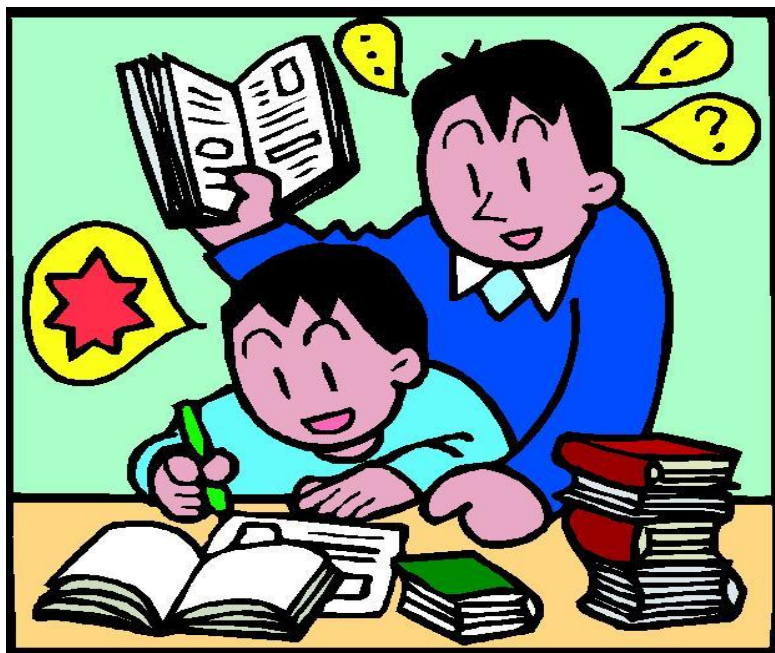
- **Правило (стр.89-90)-работа в паре.**
- Что та



Физкультминутка.



Самостоятельная работа.



Физкультминутка.

- Ёж,
 - ежиха,
 - ежата
- Исследуйте данные слова:
от какого корня они образовались ?
- Запишите эти слова.
Выделите корень, окончание,
основу.



- Ёж,
- ежиха,
- ежата





Исследование

- Определите корень в словах:

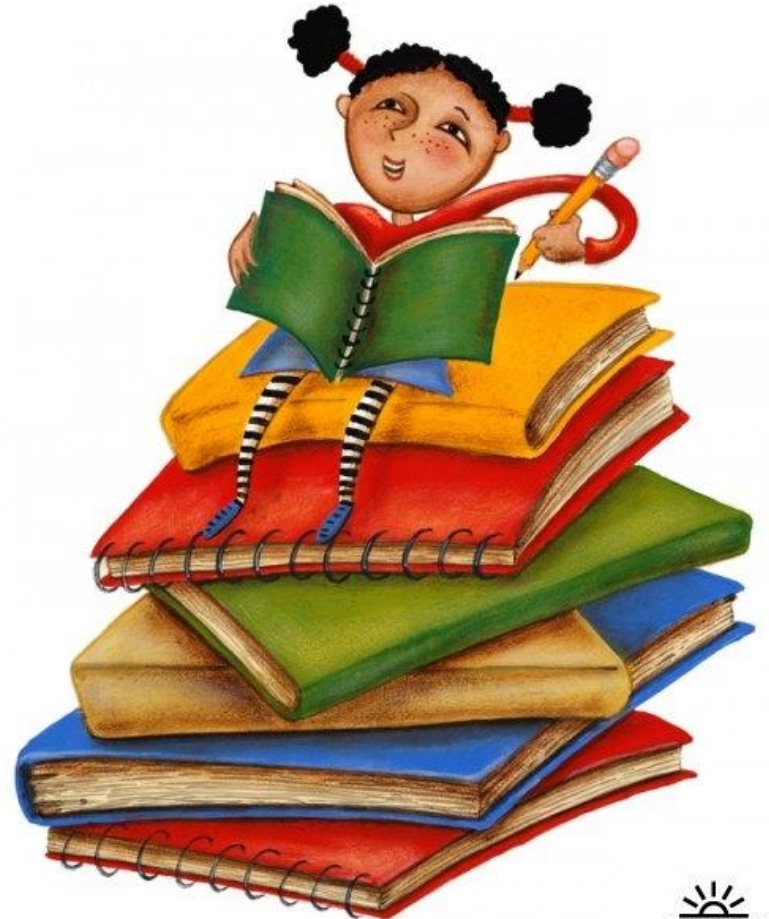
- САМОЛЁТ

- САМОКАТ

- ВЕРТОЛЁТ

Домашнее задание

Упр.239, стр.91,
выучить
правило, стр. 90



1. Над какой темой мы сегодня работали?

2. Что такое корень слова?

3. Как определить корень в слове?





Мы знаем:

- 1. Что такое корень.
- 2. Как найти корень слова.
- 3. Как обозначить корень в словах.



**Корень слова-
это общая часть
родственных слов**



«Открытие»

*Корень слова- главная значимая часть,
Родственные связи дарят корню власть.
Выясни умело линию родства-
Правильно скорее подбери слова.*



Части слова



- Окончание – изменяемая часть слова
- Основа – часть слова без окончания
- Корень слова – общая часть родственных слов
- Приставка – часть основы перед корнем
- Суффикс – часть основы после корня



Алгоритм разбора слова по составу



1. Найди окончание. (Для этого измени форму слова.)
2. Отдели основу от окончания.
3. В основе найди корень. (Для этого подбери однокоренные слова.)
4. Выдели приставку.
5. Выдели суффикс.



Шкала успеха



Оцени свою работу на уроке



Все хорошо!



Ещё надо разобраться.



Нужна помощь!

