

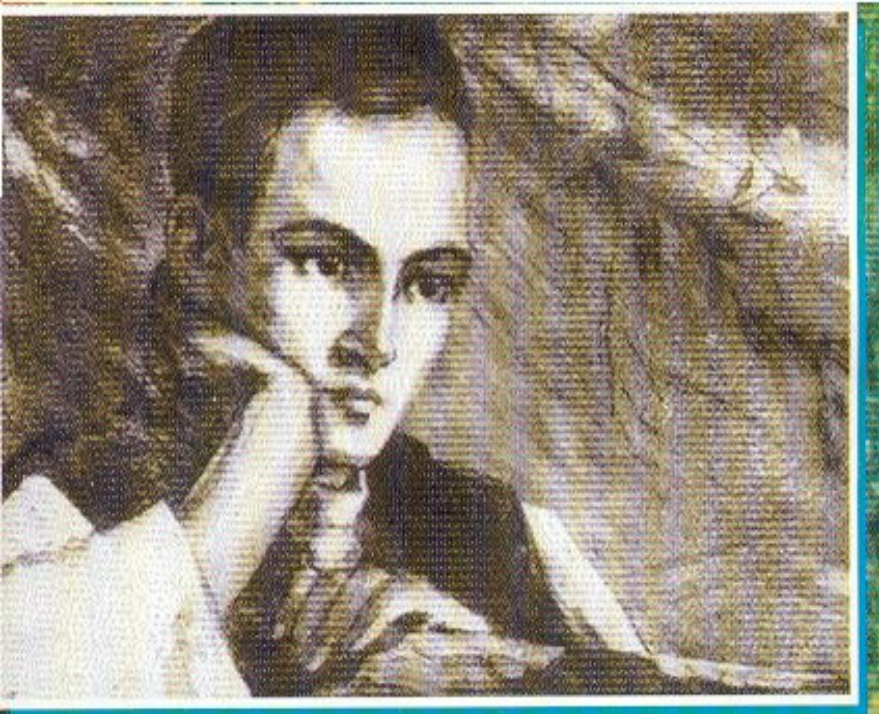
Тукай нигезләре



Тукайның берничә нигезенә баш иясе килә. **Беренчесе – Кушлавич**, Тукай туган нигез. Этисе, әнисе йорты. \Хәзер Тукайның Кушлавичтагы Музей – йорты булып тора. Ул янадан торгызыла/. Яшь Габдулланың “сәяхәте” шушы авылдан башлана.



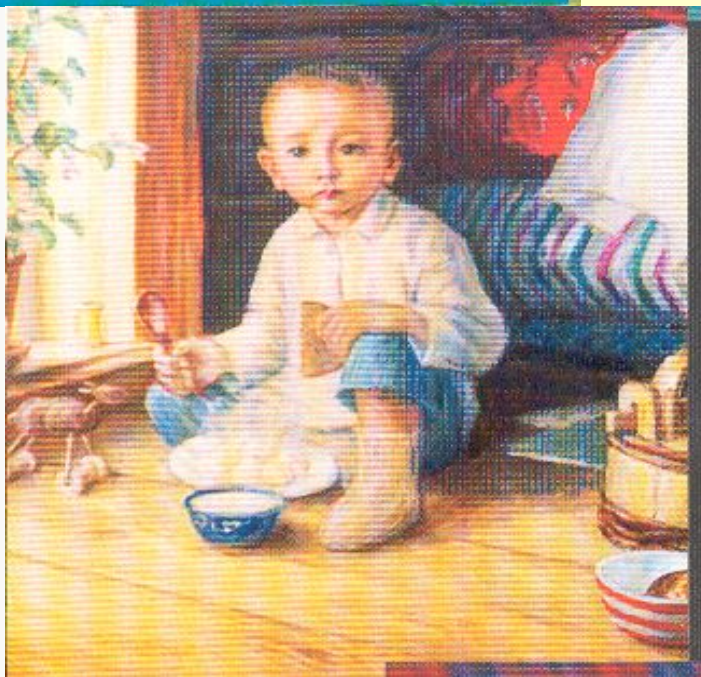
■ **Икенче нигез – Кырлай**, Кырлай урманнары, Кырлай табигате, Сәгъди абзый йорты. “Кырлай авылы минем дөньяга иң элек күзем ачылган урын”, -ди шагыйрь үзе. Бу авылның табигате, сабантуйлары күңелен әсир итә. “Шүрәле”, “Су анасы” әкиятләре, “Туган авыл”, “Туган жиремә”, “Пар ат” шигырьләре дә шунда языла. Монда узган елларын ул соңыннан бик сагынып искә ала.



Сабый Габдулла, ятим Апуш. Дөнъяның ачысын – төчесен татып үскән бу моңлы бала олуг шагыйрь булды, халкыбыз күңелендә мәңгегә урын алды.

Шагыйрьләрнең җирдәге тормышы һәрвакыт кайгылы һәм еш кына кыска була. Аларның күңелләре сизгер, тиз җәрәхәтләнүчән һәм ялгыз була - йөрәк әрнүләре гүзәл сүзләр булып ташып чыга.

Татар халкының бөек шагыйре Габдулла Тукайның гомер юлы нибары 27 генә ел булды.





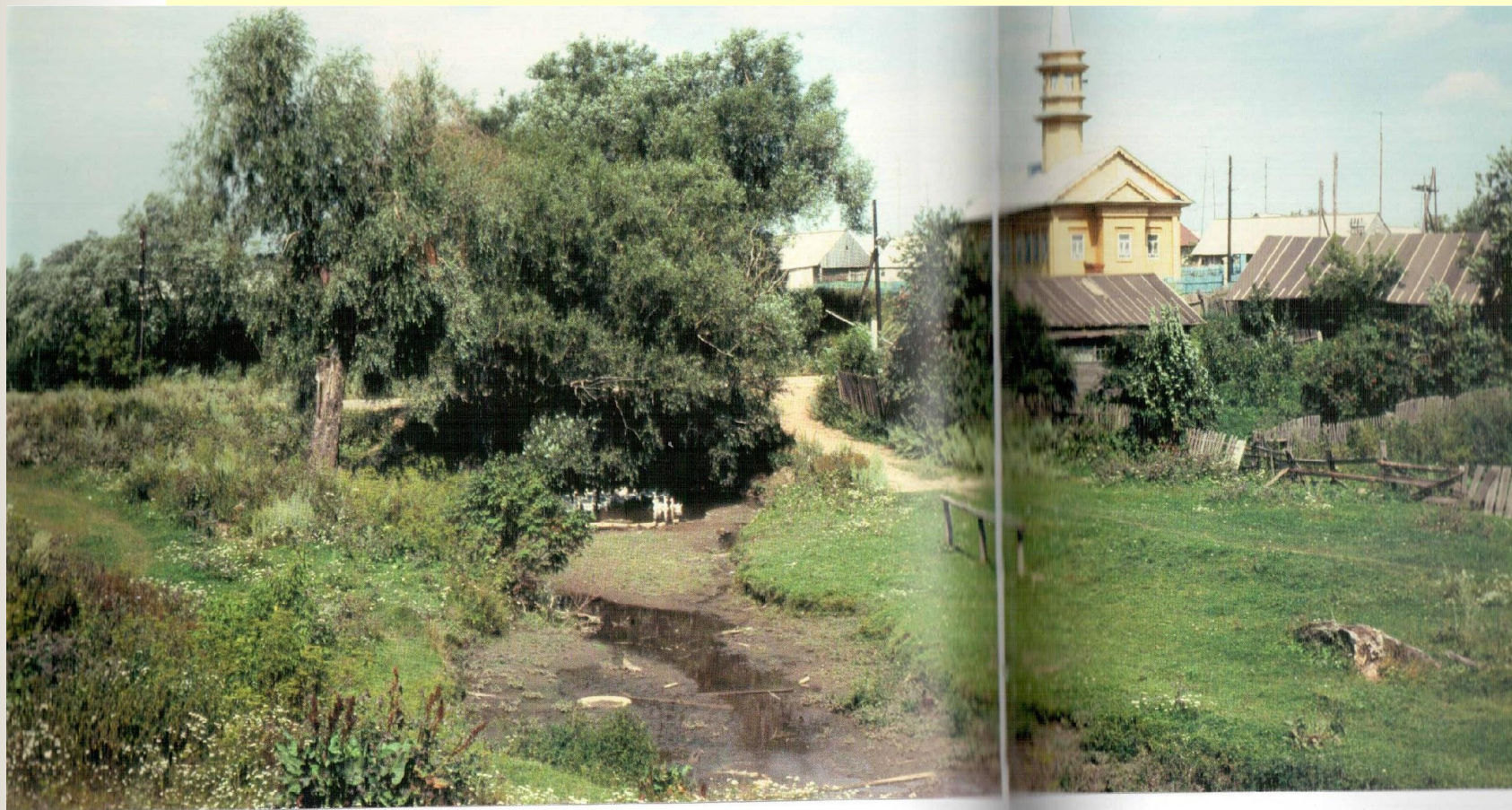
37

Өчиле авылының бер урамы.



Кечкенә Габдулла бабасы
Зиннәтулла белән Өчиледә

Нәкъ Казан артында бардыр
бер авыл- **Кырлай** диләр.



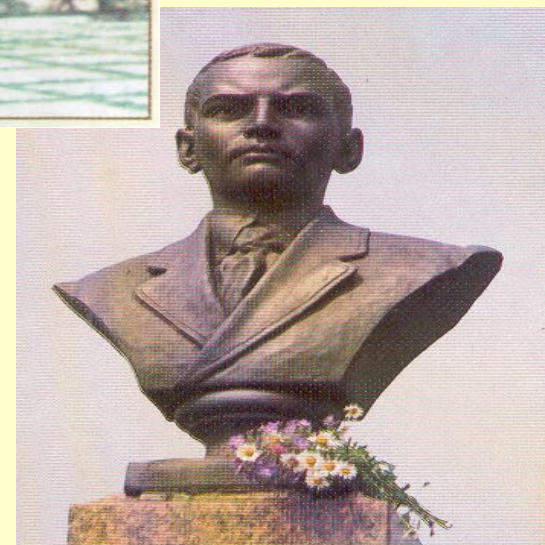
“Дөньяга күзем ачылган урын”



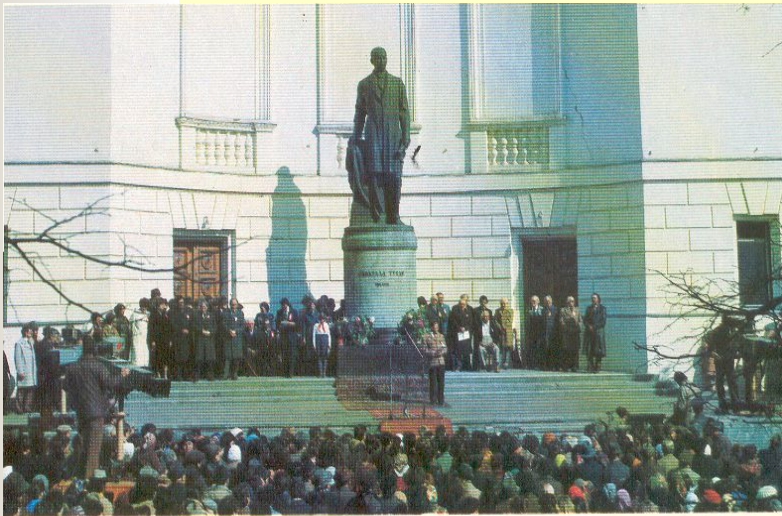
Шүрәле асрап яткан карурман



Кырлайда Г.Тукай музейе



Шигырь бәйрәме



Тукайга килә халык.

Жырларын ятлап күңелдән.
Талантына таң калып,
Бөек жырчысы янына
Тукайга килә халык.

Аның белән тел ачылган,
Һәр адымда кирәк, бел.
Туган тел – Тукай теле ул.
Тукай теле – туган тел.

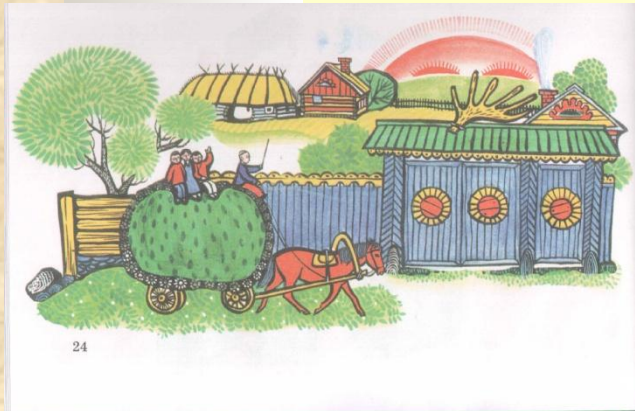




Б
У

К
А
Й
С

Ш



Р
Ә
С
Е
М
Н
Ә
Р

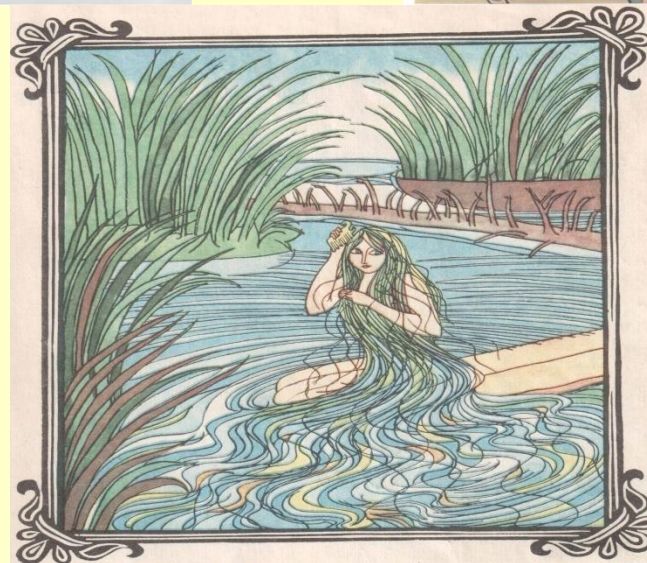
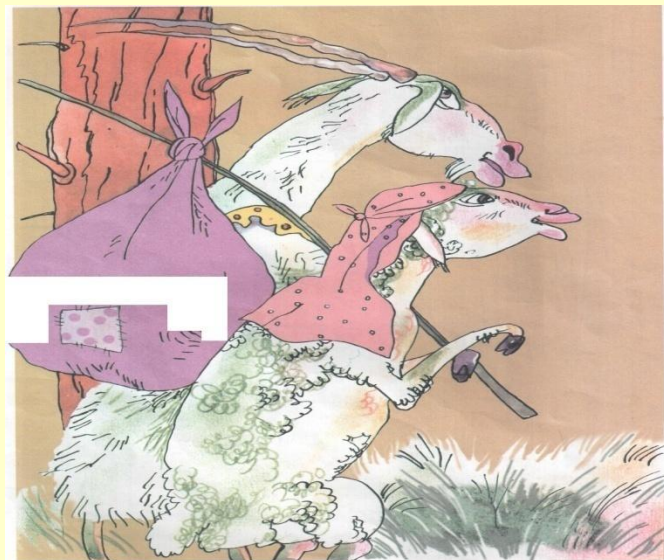
Ы

И
Г
Ы
Р
Ь
Д
Ә
Н





Тукай әкиятләрендә кунакта



Бөөк Тукаебызны беләсеңме?

- Г. Тукай туган ел.
- 1901 1891 1886
- Тукай кайсы авылда туган?
- Кырлай Өчиле Кушлавич
- Автобиографик повестеның исеме.
- “Г.Тукай” “Исемдә калганнар” “Хәтирәләрем”
- Әти - әнисенең исеме.
- Бибимәмдүдә Газизә Мөхәммәтгариф
- Туган көне.
- 26 нчы апрель 26 нчы май 16 нчы апрель
- Өчиледә кем гаиләсенә элэгә?
- Сәгъди Усал карчык Бабасының ишле гаиләсенә
- Кырлай авылы белән кайсы кеше бәйле?
- Газизә Сәгъди Шакир
- «Шүрәле» поэмасында кайсы авыл турында сүз бара?
- Өчиле Сасна Кырлай
- Кечкенә чакта Габдулланы кем дип йөрткәннәр?
- Габди Малай Апуш
- Уральск шәһәре элек ничек аталган?
- Жәйлек Жәек Жиләк