



Ю
Я люблю ~~а~~ кататься
на ~~е~~ велосипеде!
2



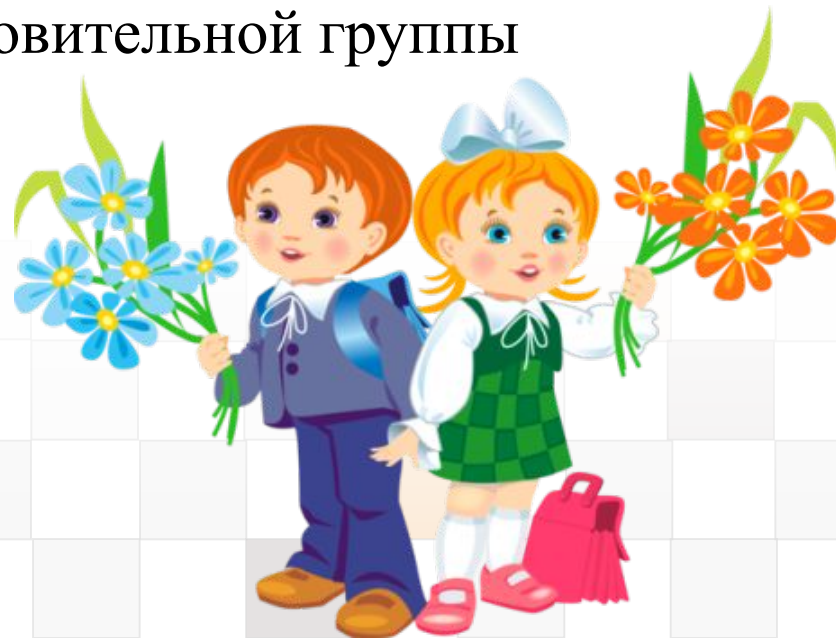
Речевая готовность ребенка к школе.

Выступление
на семинаре-практикуме
учителя-логопеда МБОУ
«СШ№2 г.Евпатории РК»
Ильиной Н.Е.



Поступление ребенка в школу – важный этап в жизни, который меняет социальную ситуацию его развития. Речь – показатель уровня интеллекта и культуры. От уровня развития устной речи напрямую зависят успехи в освоении грамоты.

- Важно, чтобы дети 7–летнего возраста владели, прежде всего: нормативным звукопроизношением, грамотной фразой, развернутой речью, объемом знаний, умений, навыков, определенных программой подготовительной группы дошкольного учреждения.
- Существует прямая зависимость между уровнем речевого развития ребенка и его возможностями овладения грамотой.





Важнейшая задача – овладение навыками письма и чтения.

- Письмо представляет собой сложную форму речевой деятельности. Оно тесно связано с процессом устной речи.

- Поэтому любая речевая патология может вызвать нарушение письменной речи.

Составить предложения
по картинкам.

1. С веты стает в вазе
2. Бабушка целует малыш.
3. Мальчик сидит в коро-
вате.
4. Таня Александров-
на разговаривает с сво-
ими руками своими.

Записать на звук
карточек.
Целкада, целкавыцки,
целкал, петли.



Все ошибки специфичны и носят стойкий характер.

Утром я ^ссобрал^а Мульткой
оправил^{ся} ^враза. Жень
видели^я ^ечуд^е ^итшина.
Баба пыла по суд
суд ^{судьям} суд. Он ^ина ^фна
в траву. ^есвой возду
шуга ^{на} у шуги.
Женя ^ипутя суд
оно деревостру
Женя ^егид ^а пучка. Жень
кае пучка - зак
те ^{ло} пучка.
Женья - паво

2/4.

Причины нарушения письма

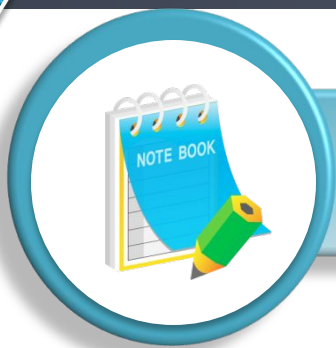
ПАТОГЕННЫЕ ФАКТОРЫ

**НАСЛЕДСТВЕННЫЕ
ФАКТОРЫ**

ОРГАНИЧЕСКИЕ ФАКТОРЫ

**ФУНКЦИОНАЛЬНЫЕ
НАРУШЕНИЯ**





ПРОЦЕСС ПИСЬМА

Речеслуховой
анализатор

Общедвигательный
анализатор

Зрительный
анализатор

Речедвигательный
анализатор



Речеслуховой анализатор

- Замена звонких и глухих согласных;
- Замена твердых и мягких согласных;
- Пропуск гласных и согласных букв;
- Пропуски слогов;
- Перестановки букв, слогов.

Мальчики Юра и Ваня идут в ^{лес} ~~лес~~.
Раня ^в ~~в~~ ^{ветке} ~~ветке~~ скачет ^{по} ~~по~~ ^{ветке} ~~ветке~~.
Белки ^в ~~в~~ ^{сосне} ~~сосне~~ ^{по} ~~по~~ ^{ветке} ~~ветке~~.
Бурет, бурит, бурит, бурит, бурит.
Лаулаула, удулка

ПОД

БОД

ПО ВЕТКЕ

ПОВЕТКЕ

Раня в ^л ~~л~~ ^{ветке} ~~ветке~~ у Ваня.
У в Ваня в ^л ~~л~~ ^{ветке} ~~ветке~~ у Раня.

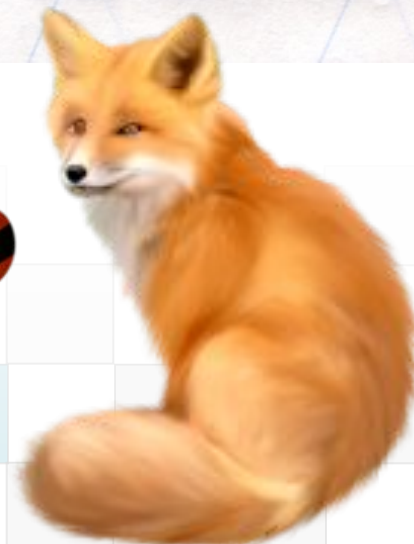


Нарушение языкового анализа и синтеза слов.

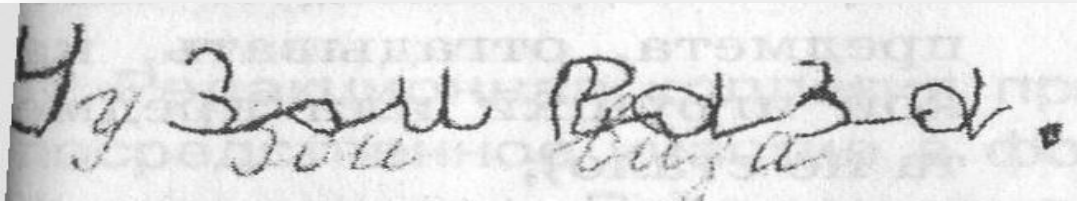


У ~~Мими~~ ^{Кот} ~~звал~~ ^{Кота} ~~хвост~~ ^{ушки} ~~мальчик~~ ^и ~~они~~ ^{были} ~~друзьями~~.

- пропуски согласных и гласных;
- перестановки и добавления букв;
- пропуски, добавления, перестановки слогов;
- слитное и раздельное написание слов;
- слитное написание предлогов с другими словами;
- раздельное написание приставки и корня.

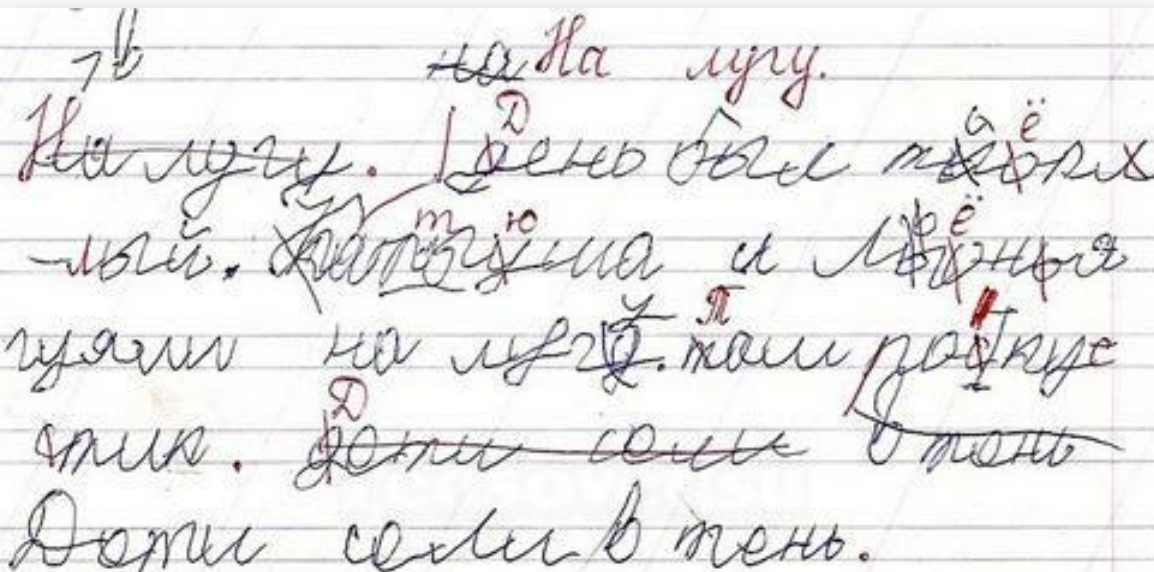
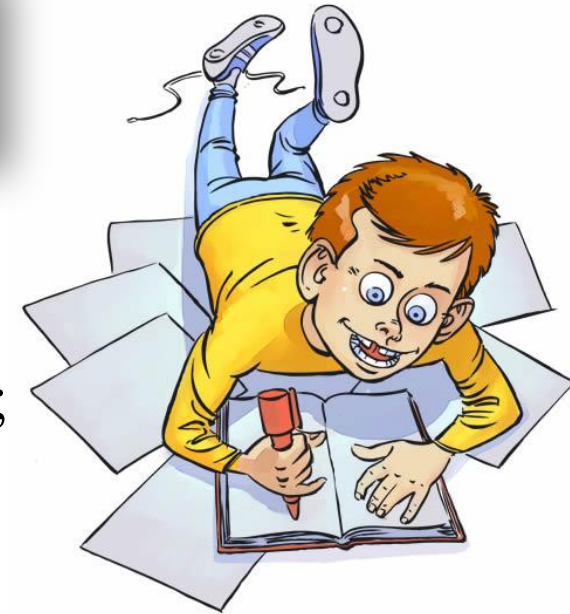


Двигательный анализатор

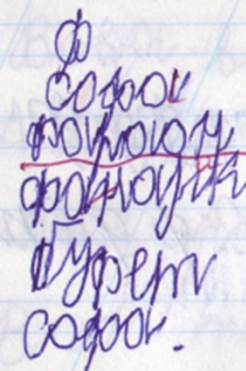


У Зои Роза.

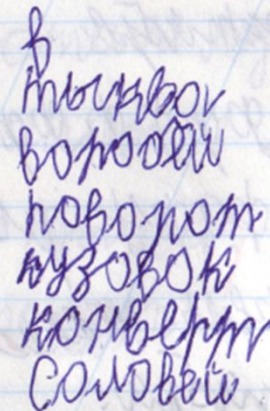
- Дрожащие линии;
- Колебание наклона и высоты букв;
- Быстрое наступление мышечного утомления;
- Небрежное выполнение письменных работ.



на на луу.
на луу. Дочень была маёных
мий. Катюша и маёных
цями на луу. мам рафкуе
тик. Дети сели в меня
Дети сели в меня.



сорок
полюю
фрагмент
дурен
сорок.



тыквоу
воробей
пофотом
вузовки
конверт
Соловей

Речедвигательный анализатор

Ребенок с нарушением звукопроизношения, опираясь на своё дефектное произношение, фиксирует его и на письме: «**Как говорю, так и пишу**».

шар



сар

ЛОВИ

РОВИТ

Луну поймаем.
Медвежонок и ёжик сидели
на мосту. Они ровили рыбку.
Была ляга и ляга.
Ужик ляга они сидели
мосту. Вдруг поплавок ёжика
глубоко нырнул в воду.
Ужик ляга другая.
Ёжик ляга дернул её.
Высоко ляга взлетела луня.
Так вот что ляга
друзья из воды!

Зрительный анализатор

Смешение букв по оптическому сходству: б-д, п-т, о-а, и-у

Круна, салют, пальма, тополь,
салют, лапата, палька, заплата,
творог, закат, запата, тубурет,
сироты, лапка, борода, павильи,
панки,

Зеркальность: с, е, э, з

с	з	с
стол	зшея	стриска
волк	битого	стакан
глаза	шот	двойна
книга	спит	стрелка
прия	грибы	жворец

Смешанная форма дисграфии

- Несформированность сразу двух или нескольких операций письма, что значительно усложняет общую картину письма.

Утром я с собакой Милькой
справилась ^{ся} ^в ^у ^Д ^я ^е ^т ^и ^к ^и
вышла ^я ^е ^т ^и ^к ^и машина.
Бабушка ^я ^е ^т ^и ^к ^и по ^с ^у ^д ^у
суду ^с ^у ^д ^у ^и ^и. Ону ^и ^и ^и
в ^т ^р ^а ^в ^у. Своей ^е ^т ^и ^к ^и ^и
идеи ^и ^и ^и ^и ^и.
Пускаю ^и ^и ^и ^и ^и ^и
оно ^и ^и ^и ^и ^и ^и
Жанна ^и ^и ^и ^и ^и ^и ^и
на ^и ^и ^и ^и ^и ^и ^и
девушка ^и ^и ^и ^и ^и ^и ^и
на ^и ^и ^и ^и ^и ^и ^и
девушка ^и ^и ^и ^и ^и ^и ^и
на ^и ^и ^и ^и ^и ^и ^и

2/4

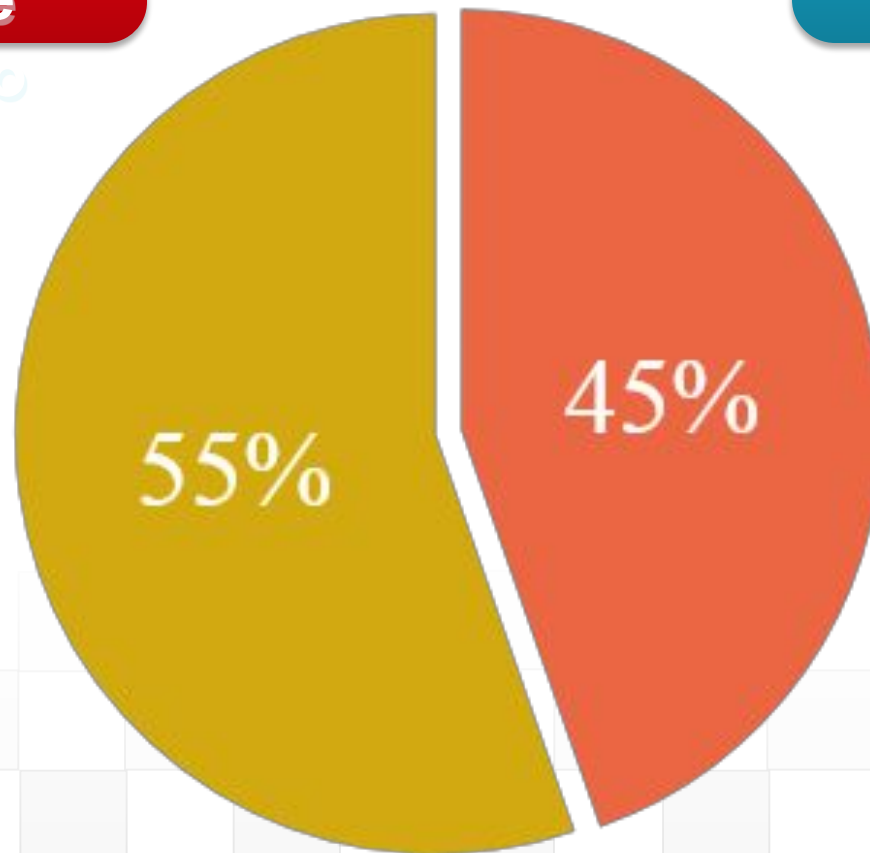
Анализ речи первоклассников:

Речевое
развитие

нарушено

Речевое
развитие в

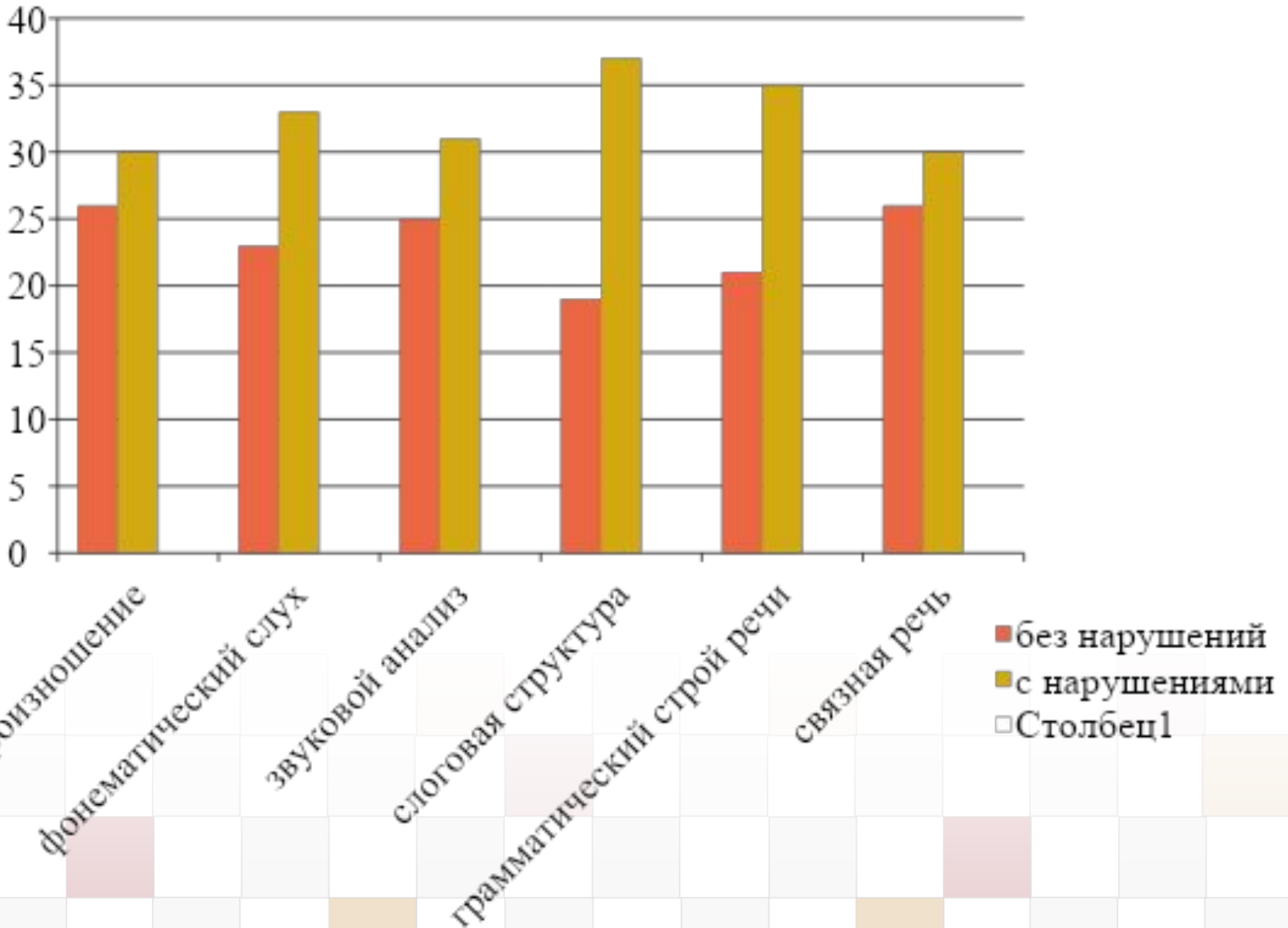
норме



Речевое развитие учащихся 1-х классов.



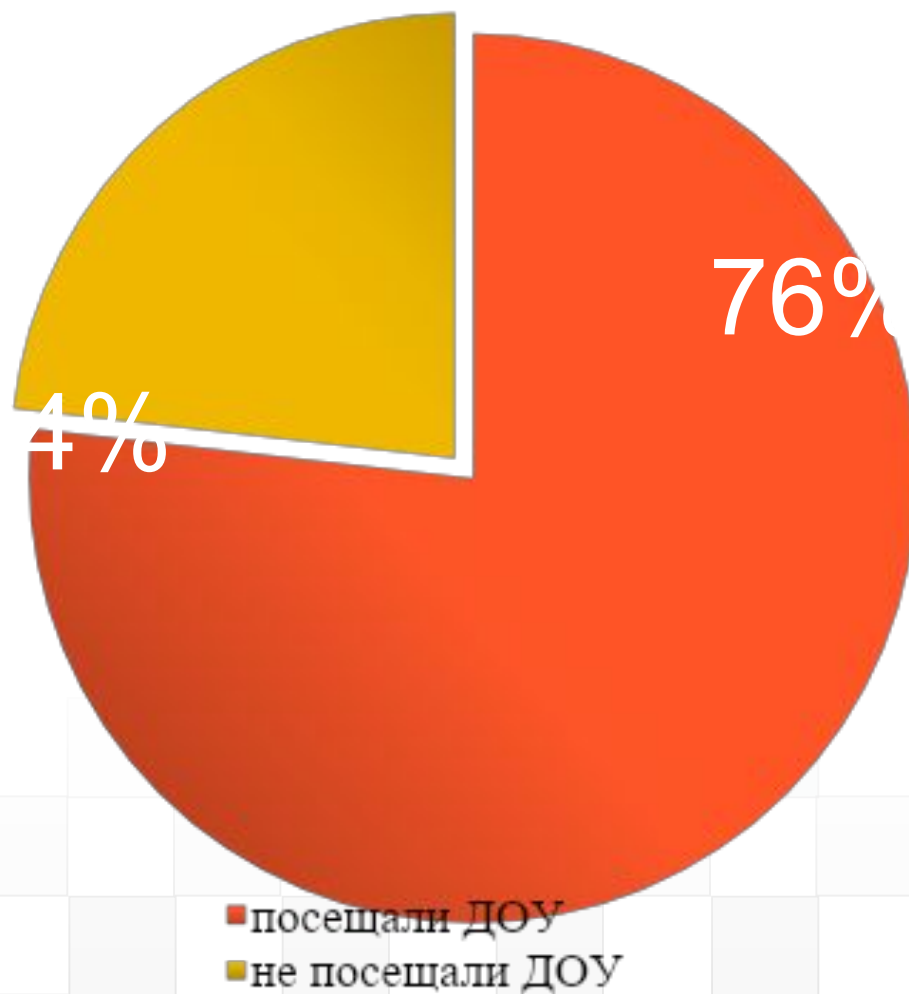
Результаты обследования учащихся, поступивших в 1 класс.



Первоклассники, охваченные дошкольным образованием.

Не
посещали
ДОУ

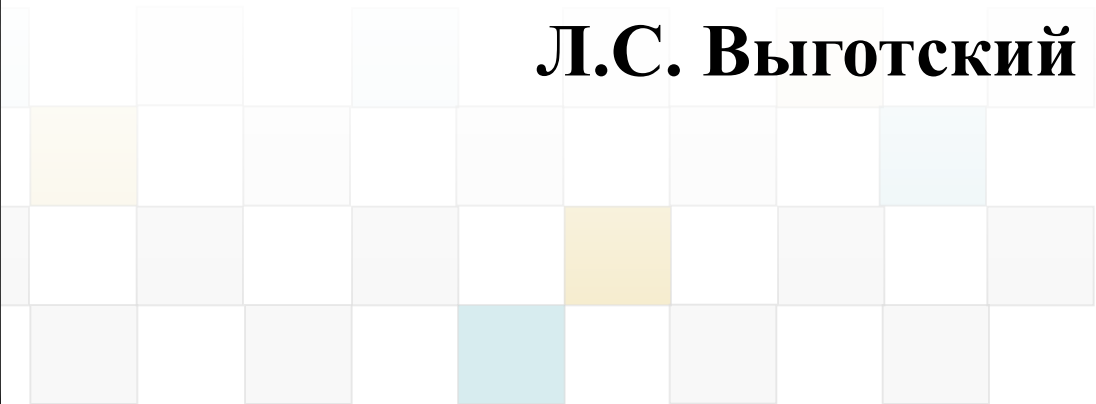
Посещали
ДОУ





**«Школьное обучение никогда
не начинается
с пустого места, а всегда
опирается
на определенную стадию
развития,
проделанную ребенком»**

Л.С. Выготский





Актуальность преемственности в работе учителей – логопедов дошкольного и школьного звена.



Речь – показатель уровня интеллекта и культуры.



От уровня развития устной речи напрямую зависят успехи в освоении грамоты.



Своевременное выявление нарушений и проведение коррекционной работы.



Развитие и перспективы ребенка зависят от взаимодействия специалистов, начиная с раннего возраста.

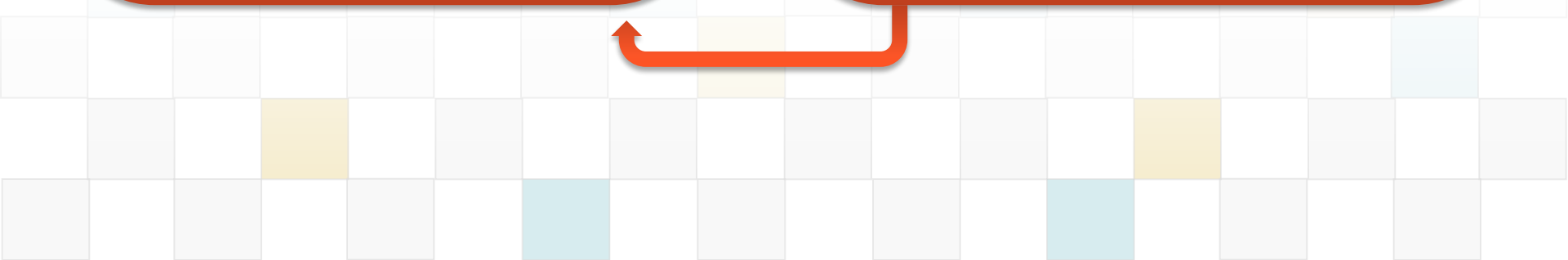




Комплексный подход к коррекции речевых нарушений.

Преимственность с позиции школы – это опора на те знания, которые имеются у ребенка на момент начала обучения.

Преимственность с позиции детского сада – это ориентация на требования школы, формирование тех знаний, умений и навыков, которые необходимы для дальнейшего обучения.





Трудности осуществления преимущества

Отсутствие кадров.

**Часто дети из одной логопедической группы
поступают в разные школы, поэтому сложно
проследить динамику их развития и установить
контакт со школьными учителями-логопедами.**

**Недостаточное знание программ дошкольного и
школьного обучения.**

**Система взаимодействия дошкольных и
школьных
учителей-логопедов недостаточно отработана.**

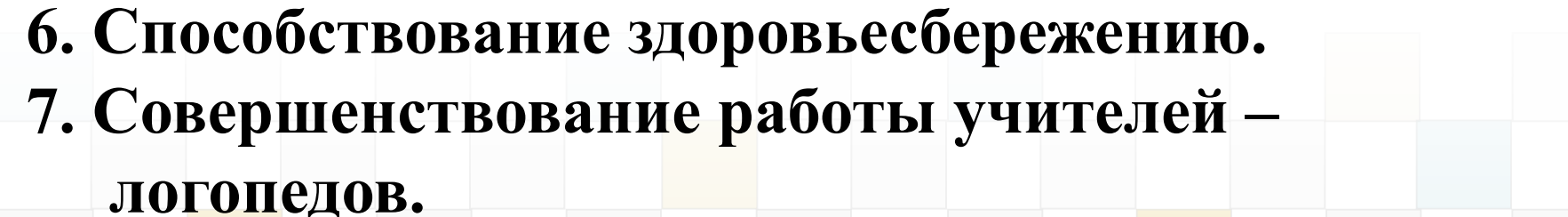
Мероприятия по преемственности и взаимодействию

- Решение кадрового вопроса.
- Консультирование родителей у специалиста ПМПК.
- Выступление на родительском собрании для родителей будущих первоклассников по теме «Речевая подготовка ребёнка к школе».
- Подготовка методических рекомендаций для родителей будущих первоклассников.
- Взаимодействие учителей-логопедов детских садов и школ.





Итоги преємственности

- 1. Предупреждение нарушения устной и письменной речи.**
 - 2. Сокращение количества детей-логопатов, поступающих в 1 класс.**
 - 3. Комфортный адаптационный период в школе.**
 - 4. Повышение мотивации в учебе.**
 - 5. Формирование положительного эмоционального фона у детей.**
 - 6. Способствование здоровьесбережению.**
 - 7. Совершенствование работы учителей – логопедов.**
- 



**Уважаемые коллеги,
от души желаю Вам чтобы
ваши дети**



**Никогда Вас
не огорчали,**



**Иногда Вас
удивляли**



И всегда радовали