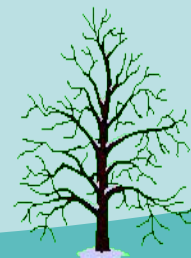
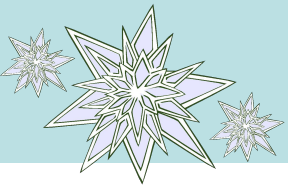




Время года-весна

Проект создали: Докучаева
София





Цель исследовать основные признаки весны.



- Таяние снега, льда.
- Возвращение перелетных птиц.
- Набухание почек.
- Изменения в жизни зверей и птиц.



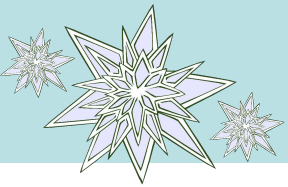
ПРИЗНАКИ ВЕСНЫ

Какие изменения в природе происходят весной?

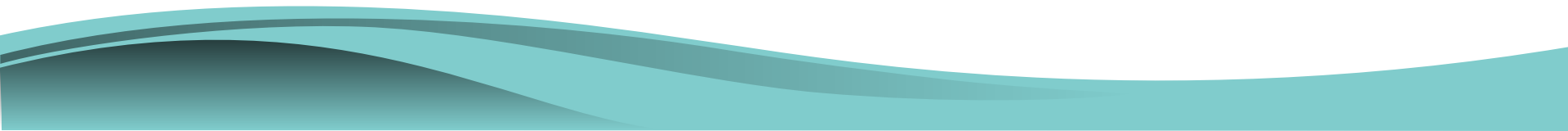


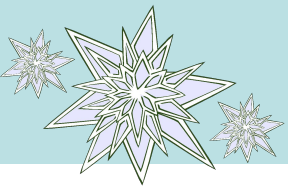
Тает снежок,
Ожил лужок,
День прибывает.
Когда это бывает?

Задачи проекта



- 1. Изучить какие изменения происходят в неживой природе.
- 2. Сделать выводы о том, как весенние изменения влияют на пробуждение живой природы.

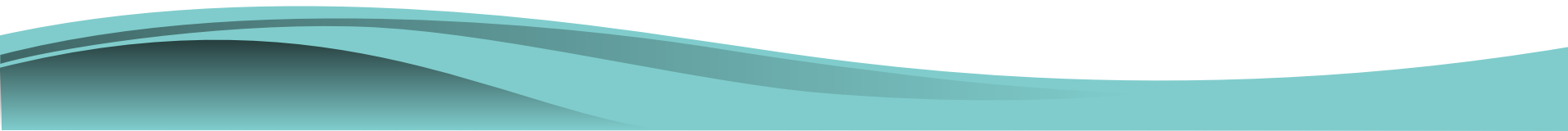




Что я знаю о весне?



- Возвращаются из тёплых краёв птицы.
- Зацветают растения.
- Тает снег.
- Появляются насекомые.
- Больше солнечного света.



Месяцы весны

Март

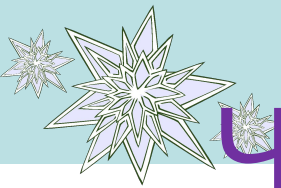


Апрель



Май

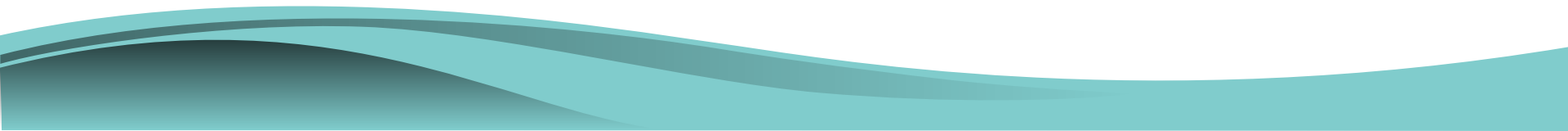


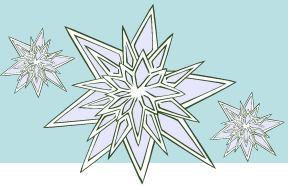


Что об этом говорит мама?



- Солнце выше, чем зимой
- Дни стали длиннее

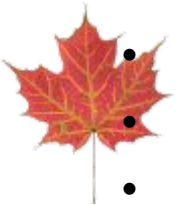




Что я узнала о весне из интернета



- *Снег теперь уже не тот,-*
- *Потемнел он в поле.*
- *На озёрах треснул лёд,*
- *Будто раскололи.*
- *Облака бегут быстрее.*
- *Небо стало выше.*
- *Зачирикал воробей*
- *Веселей на крыше.*
- *Всё чернее с каждым днём*
- *Стёжки и дорожки,*
- *И на вербах серебром*
- *Светятся серёжки.*



• *(С.Маршак)*

В гости к весне

Солнце выше над
горизонтом, чем зимой

Дни стали длиннее;
потепление

В неживой природе

- Таяние снега, льда
- На реках ледоход
- Половодье
- Осадки: снег, дождь
- Оттаивает почва

В живой природе

- Набухают почки
- Появляются листочки
- Цветение растений
- Появление насекомых
- Возвращение перелетных птиц
- Изменения в жизни зверей

Вывод:

От того, что солнце встает высоко над горизонтом, изменяется жизнь живой природы. Идёт весна!