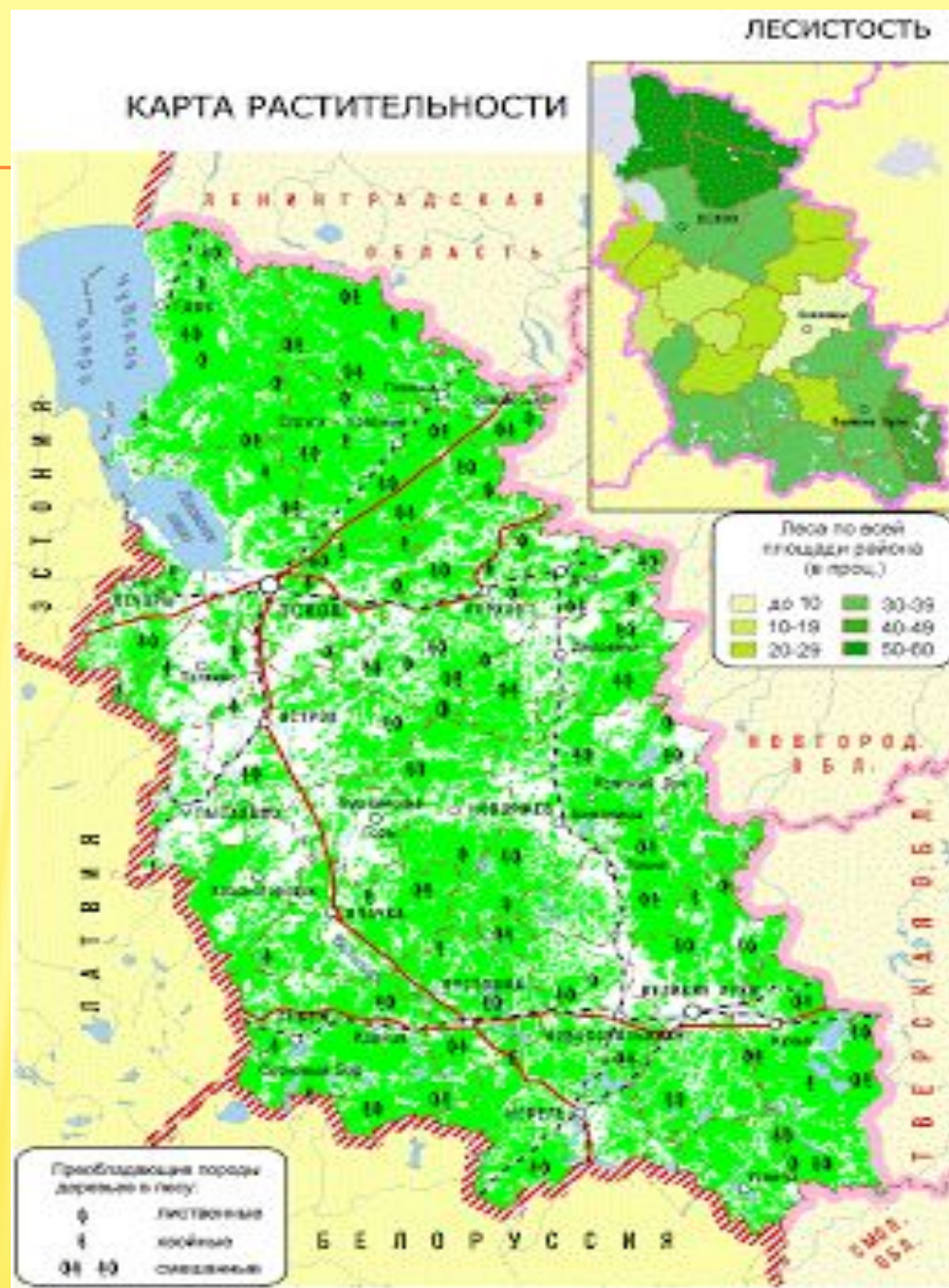


ЛЕС - БОГАТСТВО ПСКОВЩИНЫ



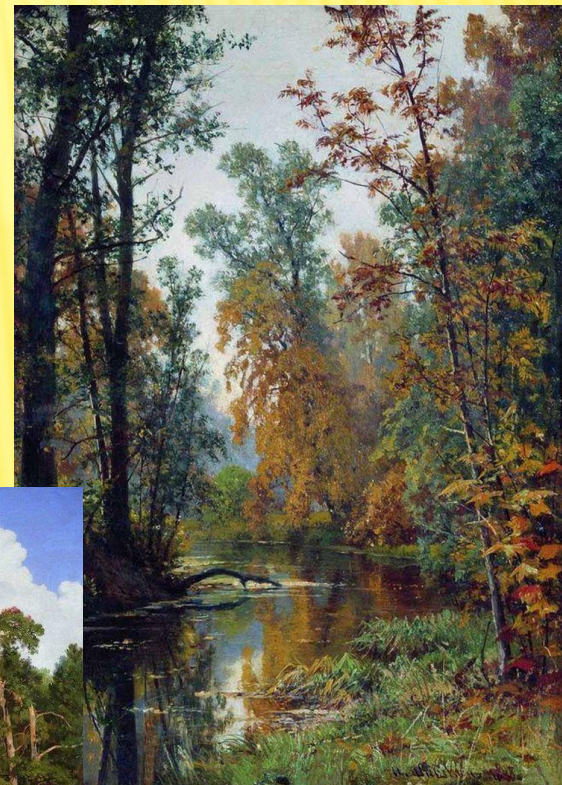
**ЕСЛИ ВЫ
ПОСМОТРИТЕ НА
КАРТУ ПСКОВСКОЙ
ОБЛАСТИ, ТО
УВИДИТЕ, ЧТО
НАШ КРАЙ ОЧЕНЬ
БОГАТ ЛЕСОМ.**



**ЛЕСА БЫВАЮТ ХВОЙНЫЕ, ЛИСТВЕННЫЕ,
СМЕШАННЫЕ. НА ТЕРРИТОРИИ НАШЕЙ ОБЛАСТИ
ВСТРЕЧАЮТСЯ КАК ХВОЙНЫЕ ЛЕСА - СОСНОВЫЕ И
ЕЛОВЫЕ, ТАК И ЛИСТВЕННЫЕ**



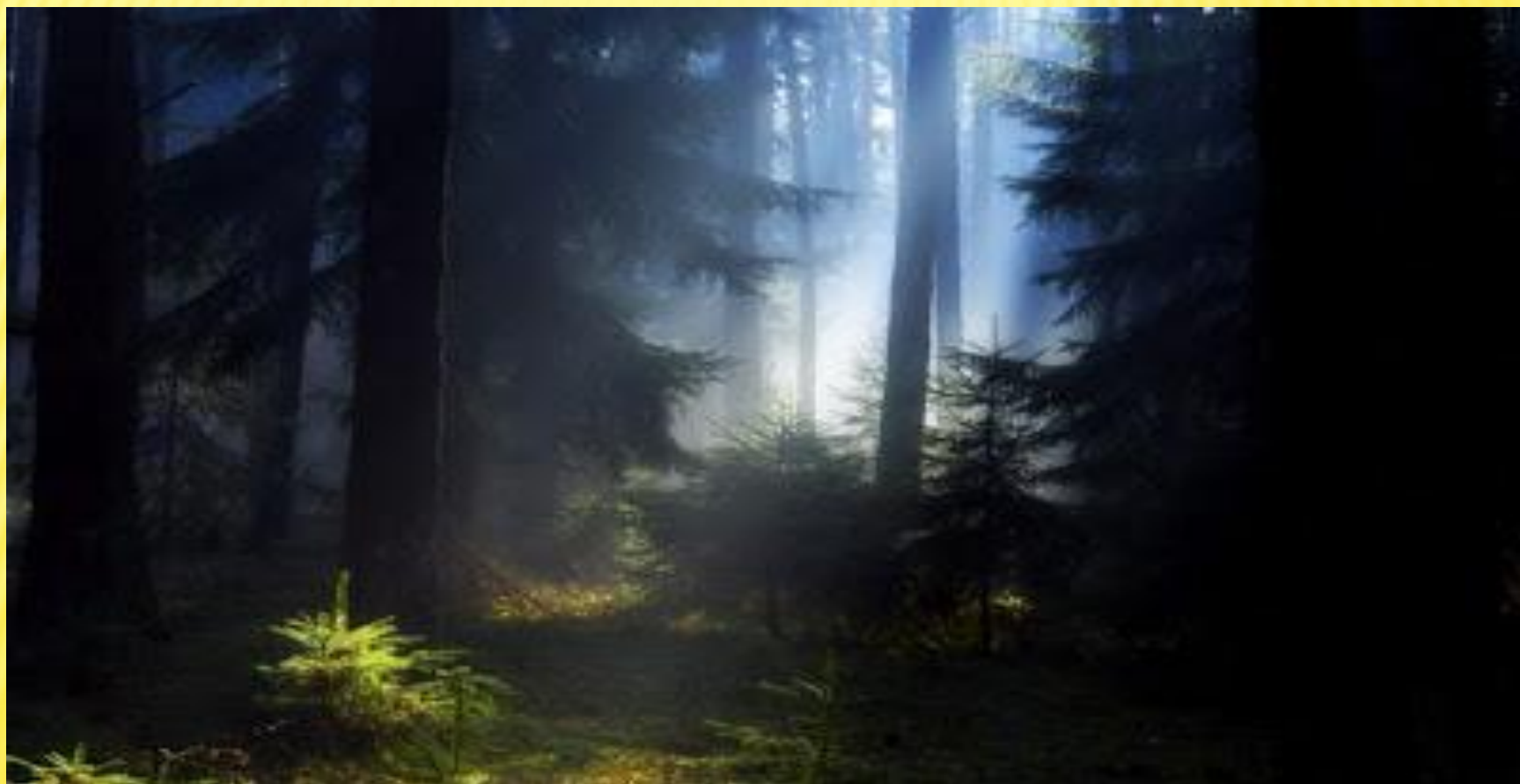
**НА КАРТИНАХ ОПОЧЕЦКИХ
ХУДОЖНИКОВ).**



**СОСНА НЕ РАСТЕТ В
ГОРОДЕ, ПОТОМУ ЧТО
ОНА ЧУВСТВИТЕЛЬНА К
ЗАГРЯЗНЕНИЮ
ВОЗДУХА
ЛЕСНАЯ СОСНА В 2014
ГОДУ БЫЛА ВЫБРАНА
ЗЕЛЕНЫМ СИМВОЛОМ
ПСКОВСКОЙ ОБЛАСТИ В
РАМКАХ
ВСЕРОССИЙСКОЙ
ЭКОЛОГО-
ПАТРИОТИЧЕСКОЙ
АКЦИИ АЛЛЕЯ РОССИИ.**



**В ЕЛОВЫХ ЛЕСАХ ВСЕГДА СУМРАЧНО И
ПРОХЛАДНО. ЕЛИ ВЫСОКИЕ, СТРОЙНЫЕ. КРОНА
ИХ КОНУСОВИДНАЯ, СТВОЛ ПРЯМОЙ. ЕЛИ
ОТЛИЧАЮТСЯ ВЫСОКОЙ ТЕНЕВЫНОСЛИВОСТЬЮ.**



На территории области также встречаются лиственные леса, которые делятся на 2 группы:

мелколиственные, представленные
- берёзами, осинами, ольхой, они распространены по всей территории Псковской области.

- широколиственные, представленные дубравами, они занимают небольшие площади

ЛЕС МОЖНО СРАВНИТЬ С МНОГОЭТАЖНЫМ ДОМОМ

ВЕРХНИЙ ЯРУС

- ВЫСОКИЕ ДЕРЕВЬЯ: СОСНА, ДУБ, ЕЛЬ,
БЕРЁЗА, ОСИНА



дуб

берёза

клён



НИЗКИЕ ДЕРЕВЬЯ: ЧЕРЁМУХА, ОЛЬХА, РЯБИНА



СРЕДНИЙ ЯРУС

- КУСТАРНИКИ: ЛЕЩИНА, КАЛИНА, МАЛИНА, ШИПОВНИК



НИЖНИЙ ЯРУС

- КУСТАРНИЧКИ: ПАПОРОТНИК, ЧЕРНИКА,
БРУСНИКА, ИВАН-ЧАЙ



- ТРАВЯНИСТЫЕ РАСТЕНИЯ: КИСЛИЦА,
ЛАНДЫШ, КРАПИВА
- МХИ, ЛИШАЙНИКИ, ГРИБЫ



**МЫ ГРИБЫ НА ЛУЧИНАХ СУШИМ, А В
ЛЕСУ ИХ КТО-ТО НА СУЧКИ
НАСАЖИВАЕТ ДА ПО РОГУЛЬКАМ**



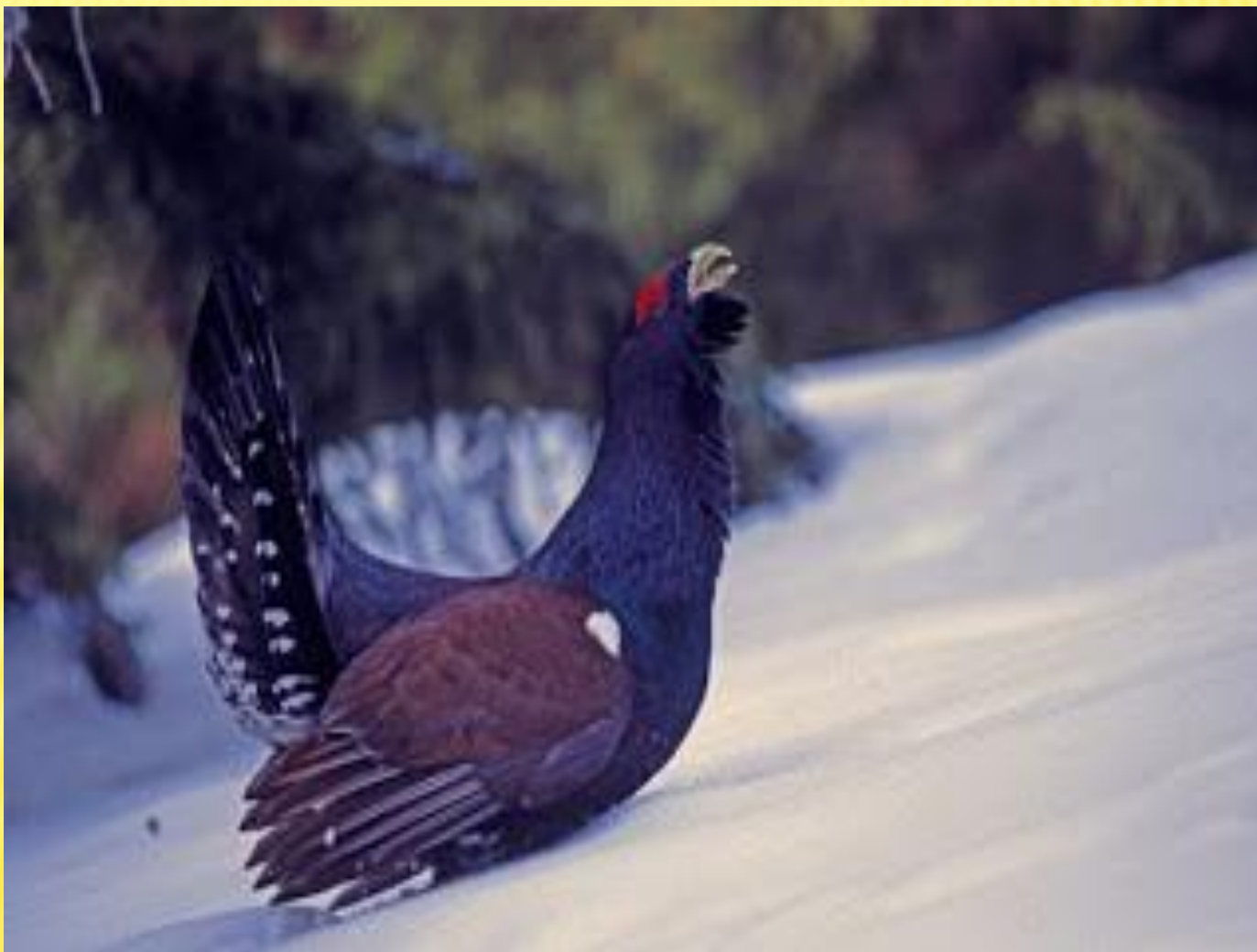
**ВСЯ БЕРЕСТА НА БЕРЁЗЕ В ПРОБОИНАХ. И
ПРОБИТО НЕ КАК ПОПАЛО, А КОЛЕЧКО В
КОЛЕЧКО НАНИЗАНО. КТО УКРАСИЛ БЕРЁЗУ «
КОЛЕЧКАМИ» И «БРАСЛЕТАМИ»?**



**КТО - ТО РОГ НА СУЧКИ ПОВЕСИЛ. КТО
ПОВЕСИЛ, ЧЕЙ РОГ?**



**КУРИЦА, ЧТО ЛИ БЕЖАЛА И САНОЧКИ ЗА СОБОЮ
ВЕЗЛА? НО С КАКИХ ЭТО ПОР КУРИЦЫ В
САНОЧКИ ЗАПРЯЖЕНЫ?**



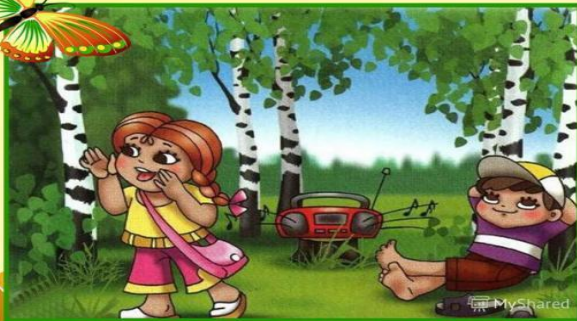
**СПИЛИЛИ ЗИМОЙ ОСИНУ, ОСТАВИЛИ ДО ВЕСНЫ.
— ВЕСНОЙ ПРИШЛИ, А ОСИНА - ТО ОГЛОДАННАЯ! ВСЯ
КОРА ДО БЕЛА СОСКОБЛЕНА. А КТО ГЛОДАЛ,
НЕИЗВЕСТНО: СЛЕДЫ ВМЕСТЕ СО СНЕГОМ РАСТАЯЛИ.**



**ЁЛКА ИСПОЛОСОВАНА, КАК ГРАБЛЯМИ ЖЕЛЕЗНЫМИ.
ОСИНА ОБОДРАННАЯ - СЛОВНО МОНТЁР НА «КОШКАХ»
— ЛАЗАЛ. ЛУНКИ В ЗЕМЛЕ, БУДТО КТО НА ПЯТКАХ
ВЕРТЕЛСЯ. КТО ТАКИЕ МЕТКИ ОСТАВИЛ?**



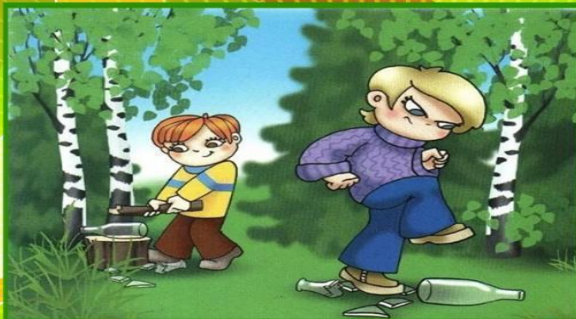
ПРАВИЛА ПОВЕДЕНИЯ В ЛЕСУ



НЕ ШУМИТЕ В ЛЕСУ!



НЕ РАЗЖИГАЙТЕ КОСТЁР В ЛЕСУ!



НЕ БЕЙТЕ СТЕКЛО В ЛЕСУ!



НЕ РАЗОРЯЙТЕ МУРАВЕЙНИКИ!



НЕ РВИТЕ РЕДКИЕ ЦВЕТЫ!



НЕ ЗАБИРАЙТЕ ЖИВОТНЫХ ИЗ ЛЕСА!