



Тема: «Истинные и ложные высказывания. Высказывания со словами «неверно, что»»

08.02.17

Занимайся и старайся, не
ленись.

На пятерки все смелее ты учись.

Все получится, конечно, у тебя.

И со знаниями будешь ты всегда



Устный счёт

1. Решите цепочки примеров.

| | | | | | | |
|------------|--|-------------|--|------------|--|--------------|
| $35 + 5$ | | $60 - 2$ | | $25 : 5$ | | $7 \cdot 70$ |
| $: 8$ | | $: 29$ | | $\cdot 60$ | | $: 10$ |
| $\cdot 9$ | | $\cdot 100$ | | $- 9$ | | $+ 15$ |
| $: 3$ | | $+ 0$ | | $: 3$ | | $: 8$ |
| $\cdot 10$ | | $: 4$ | | $+ 8$ | | $\cdot 6$ |
| 150 | | 50 | | 105 | | 48 |

2. Найдите закономерность и продолжите ряд чисел.

0, 36, 72, 108, **144**, **180**, **216** .

5, 6, 8, 11, 15, 20, **26**, **33**, **41** .

1, 3, 7, 13, 21, 31, ..., ...,

Работа над новым материалом

В математике высказывания бывают **истинными** и **ложными**.

Высказывания «185 больше 97» – **истинное**.

Высказывание «47 минус 39 равно 18» – **ложное**.

Прочитайте высказывания. Какие из них истинные и какие ложные?

В июле 30

истинно

дней 112 и 113 – двузначные числа

ложно

$47 - 39 = 8$

истинно

$324 < 305$

ложно

$185 > 97$

истинно

Любой квадрат является прямоугольником.

истинно



Выберите истинные высказывания.

В русском алфавите 33 буквы.

Длина измеряется только в метрах.

1 ч = 100 мин.

Буква М – гласная.

20 делится на 5 и на 4.

$368 + 402 = 360 + 402$.



- Составить предложение:

ОКУНИ ВСЕ РЫБЫ

Правильно: Все окуни – рыбы.

- Какое это суждение? **ИСТИННО** Почему?

- Переставьте слова в предложении. Все рыбы – окуни.

- А это какое суждение? **ЛОЖНО** Докажите.

Вывод: - Мы с вами выяснили, что бывают истинные суждения, высказывания и ложные.





Даны истинные высказывания.

Орел – птица.

В неделе 7 дней.

Февраль зимний месяц.

Слово «нос» – существительное.

Неверно, что орел – птица.

Неверно, что в неделе 7 дней.

Неверно, что февраль зимний месяц.

Неверно, что слово «нос» – существительное.

Получились ложные высказывания.

Каждое из этих высказываний замените другим высказыванием так, чтобы оно начиналось словами «неверно, что». Какое высказывание получилось: истинное или ложное?

Даны ложные высказывания.

В любом четырехугольнике три вершины – единица длины.

Сумма 45 и 10 равна 54.

Неверно, что в любом четырехугольнике три вершины – единица длины.

Неверно, что сумма 45 и 10 равна 54.

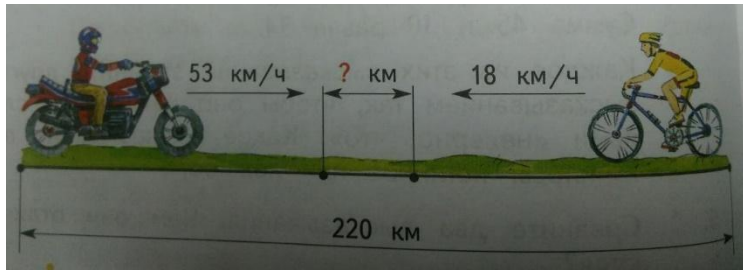
Получились истинные высказывания.

Каждое из этих высказываний замените другим высказыванием так, чтобы оно начиналось словами «неверно, что». Какое высказывание получилось: истинное или ложное?

Работа над пройденным материалом

Запишите число, дистанционная работа.

Учебник: страница 32, задача 8.

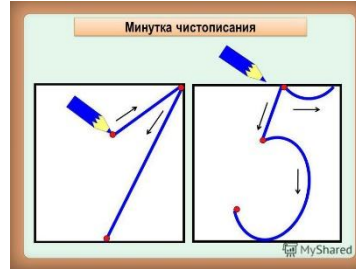


Ответ: 7 км будет между ними через 3 часа.

Учебник: страница 32, задача 9.

(Сделай схему к задаче).

Ответ: через 2 часа расстояние между ними будет 76 км.



Решение:

- 1) $53 + 18 = 71$ (км/ч) – скорость сближения.
- 2) $71 \cdot 3 = 213$ (км) – проехали оба за 3 часа.
- 3) $220 - 213 = 7$ (км)

Решение:

- 1) $64 - 26 = 38$ (км/ч) – скорость удаления.
- 2) $76 : 38 = 2$ (ч)

Работа над пройденным материалом

Учебник: страница 32, задача 10.

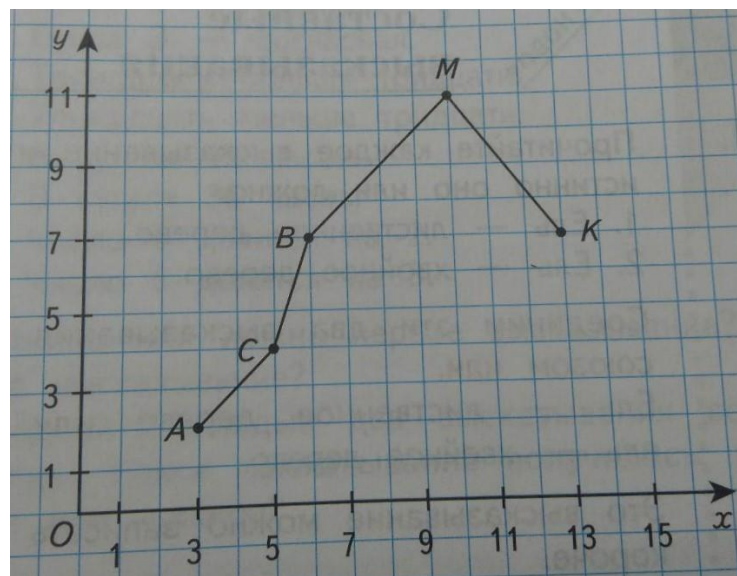
(Сделай схему к задаче).

Решение:

- 1) $60 \cdot 2 = 120$ (км) – проехала грузовая машина.
- 2) $120 + 40 = 160$ (км) – проехала легковая машина.
- 3) $160 : 2 = 80$ (км/ч)

Ответ: 80 км/ч скорость легковой машины.

Учебник: страница 35, № 18.



A (3,2); C (5,4); B (6,7); M (10,11); K (13,7).

Итоги урока

- Ребята, над чем работали сегодня на уроке?
- Что нового узнали?
- Истинные – это какие?
- Ложные - это какие?

Выражения бывают истинные и ложны

Приведите пример

Приведите пример



Рефлексия

- Выбери истинное для себя высказывание.



Всё понял, могу объяснить товарищу.



Многое понял, но мне ещё нужна помощь.



Мне трудно было на уроке.

Домашнее

Учебник: страница 34, №

(по желанию): страница 35, № 19.

