

Произведения прикладного искусства



Гжельская посуда

Гжель – старинное русское село на берегу реки Гжелки (Агжелы, Гжельки). Считают, что своё название село получило от слова «гжель» – «жечь», «обжечь». С давних пор Гжель славится своей посудой, которую стали изготавливать **гончары** из белой глины – «мыловки», самой лучшей среди других видов глин. Такую посуду делают около 670 лет.

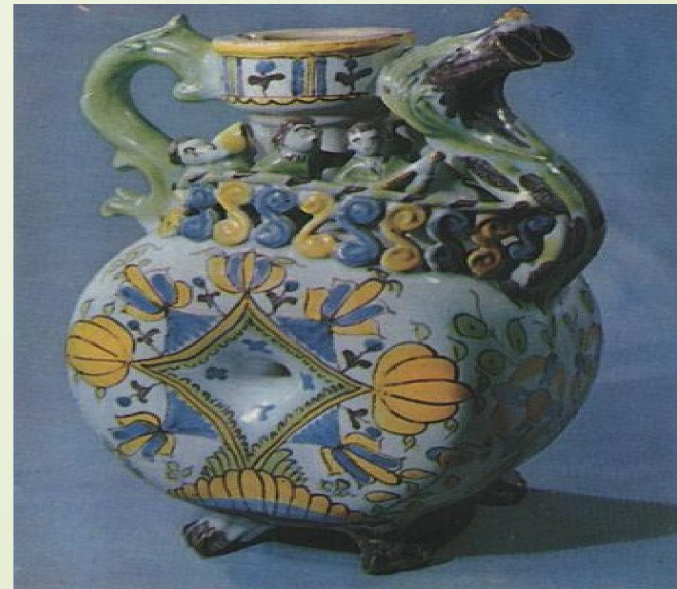
Словарик

Гончар – мастер, изготавливающий глиняную посуду, керамику.



Особенности гжельской посуды

- В давние времена гончарам посуду помогали делать дети. Готовое изделие мальчики обливали глазурью, а девочки расписывали. Секреты мастерства передавались из поколения в поколение. Раньше гжель была разноцветной: жёлтой, зелёной, красной.



Современная гжель

- В 1933 году художница **Наталья Бессарабова** впервые расписала гжель **синими узорами** на белом фоне. Сейчас у гжельских мастеров насчитывается около **20 оттенков синего** цвета.



Сюжеты гжели

Явления природы



Времена года (чаще Зима)



Птицы, звери

Персонажи сказок

Сценки из жизни города и села



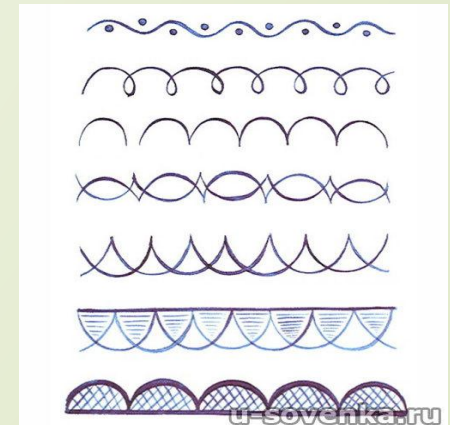
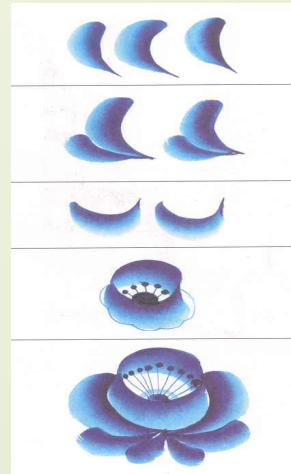
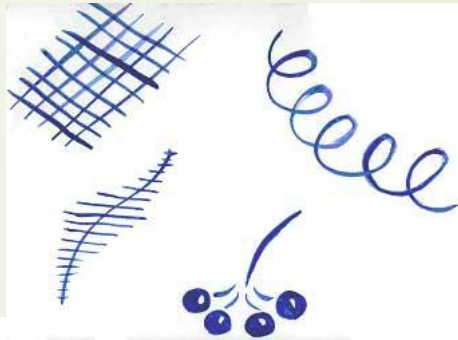
Элементы гжельских узоров

Штрихи,
линии,
точки

Бордюры

Цветочки,
капельки

Мазки с
тенью



u-sovenka.ru

Гжельская посуда

Мелкие и
глубокие
тарелки

Столовые
сервизы

Кружки

Кувшины



Хохломская посуда

Хохлома

Старинный русский
промысел

Деревня в Нижнем
Новгороде (17 век)

Декоративная
роспись
деревянной
посуды и
мебели
масляными
красками.

Используются
зеленый, черный,
красный тона на
золотистом фоне.

Основные элементы Хохломы

Красные ягоды
Рябины и земляники

Цветы и ветки

Птицы, рыбы, звери



Хохломская посуда

Ковши, блюда

Ложки, чашки

Делают (точат) из сырого дерева



Виды орнаментов Хохломы

«Пряник»
(квадрат или ромб, украшенный травкой, ягодами или цветами.



«Травка»
(узор из мелких или крупных травинок)



«Кудрина»
(листья и цветы в виде золотых завитков на красном или чёрном фоне)



Дымковская игрушка

- **Дымковская игрушка** - русский народный глиняный художественный промысел, возникший в местечке Дымково около города Вятка около 400 лет назад. Возникновение связано с весенним праздником Свистунья, к которому женщины и девочки лепили свистульки в виде коней, баранов, уток, козлов. Для изготовления использовалась ярко – красная глина, смешанная с коричневым речным песком.



Сюжеты для игрушек

Няньки с
детьми

Бараны с
золотыми
рогами

Индюшки и
петухи

Олени

Молодые
люди,
барыни,
скоморохи



Элементы дымковской росписи

Сочетание
кругов,
ромбы



Волнистые
и прямые
линии



Зигзаги,
клетки,
точки

Используются
яркие цвета,
строгий
геометрический
орнамент





<http://player.myshared.ru/999666/data/images/img22.jpg>

<http://files.utinet.ru/photo/ic92fb82ykuh.jpg>

http://muza.ucoz.net/_ph/24/176557381.jpg

<http://dymka.teploruk.ru/i/resize/?c>

http://www.studiohm.ru/images/products/235_image1_476x570.jpg

http://www.dom43.ru/pictures/news10/11042014_a10.jpg