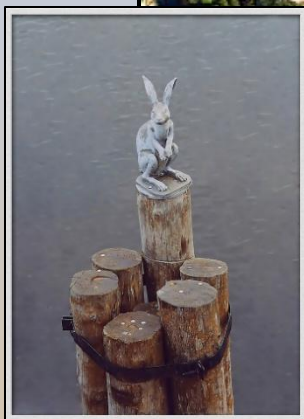


Самое красивое место
Санкт-Петербурга.
Стрелка Васильевского
острова.

занятие по истории города
воспитатель ГБОУ СОШ №
503

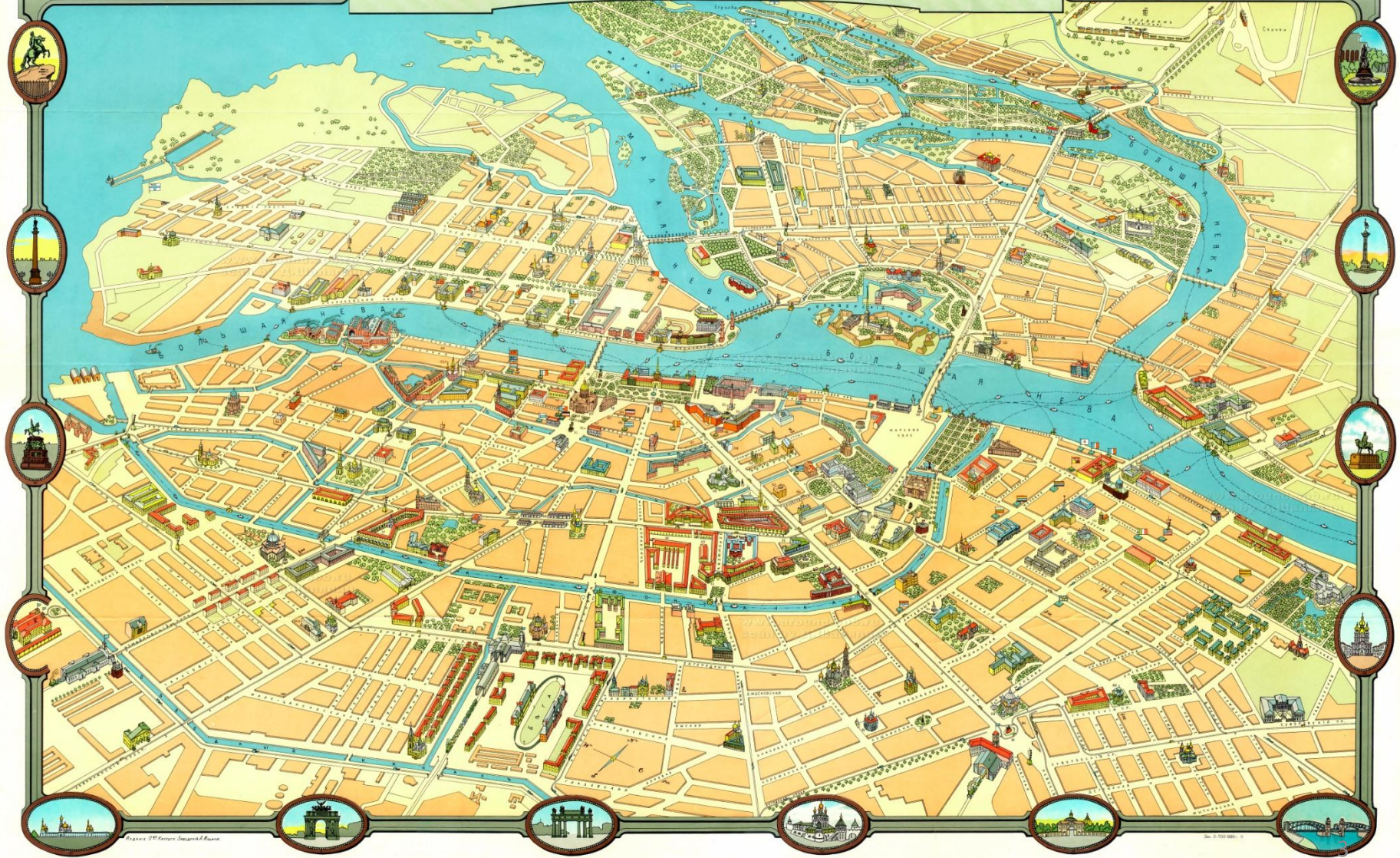
Танатмишева А.Р.

Заячий остров





ПЛАНЪ-ПАНОРАМА
ГОРОДА **САНКТЪ ПЕТЕРБУРГА**







Большая Нева

Малая Нева

Три версии происхождения названия острова

Версия

1

До 1478 года здешние земли принадлежали новгородским боярам. Известно, что в середине XV века три Василия - новгородские посадники Василий Казимир, Василий Селезень по прозвищу Губа и Василий Ананьин, сменяя друг друга, владели участками в северной части Новгородских земель.



Версия

2

В царской грамоте 1545 года, Васильев остров упоминается в связи с "призывом" на службу двух конных ополченцев. Так что, не исключено, что легендарный Василий был реальным ратником, исполняющим воинскую повинность, наложенную на Новгородские земли московским царем Иваном IV.



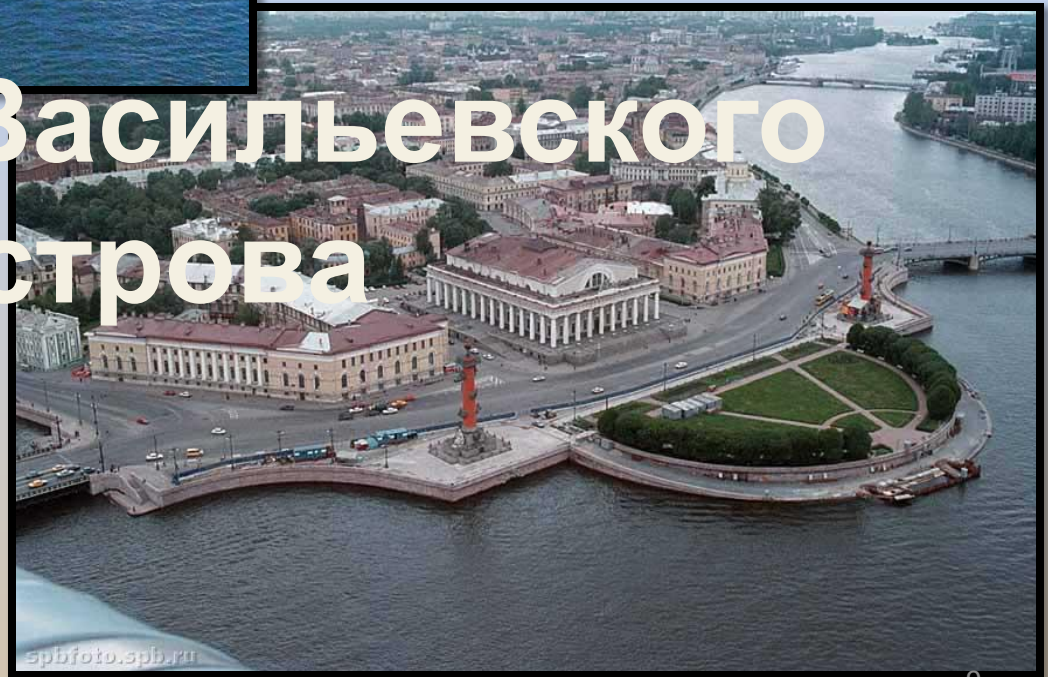
Версия 3

Существует также романтическая легенда о наших северных Ромео и Джульетте - молодом рыбаке Василии и его невесте Василисе, похороненных на том месте, где позднее возведены были Ростральные колонны. Может, это предание тоже послужило причиной того, что Стрелка Васильевского острова и Ростральные колонны стали одним из излюбленных молодоженами мест в нашем



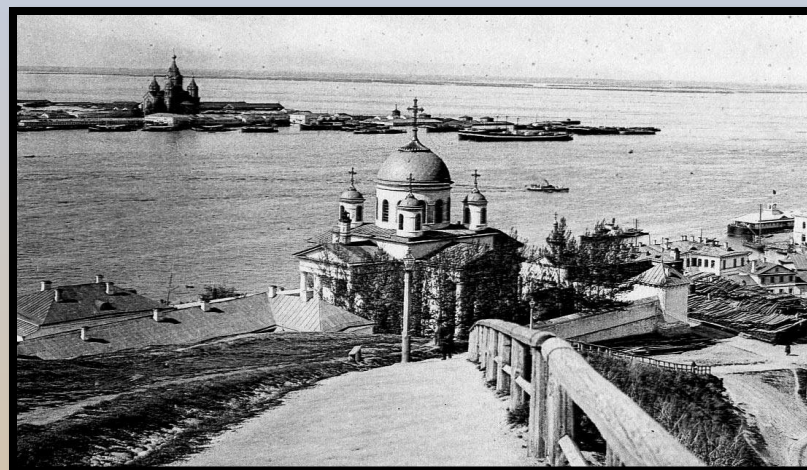
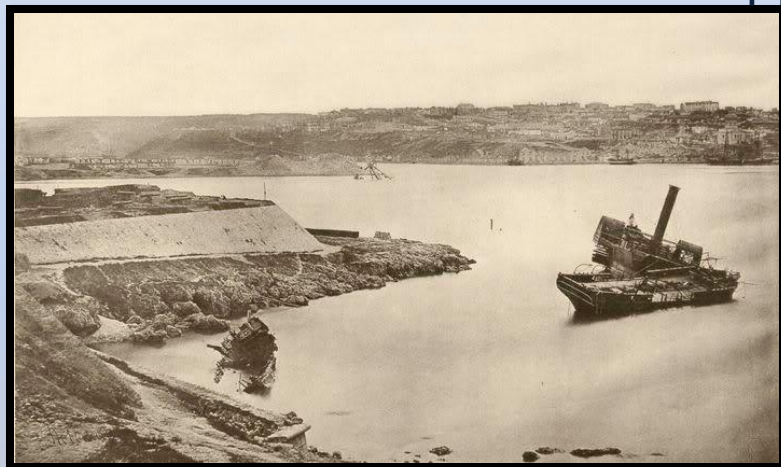


Стрелка Васильевского острова



Что такое стрелка ?

Так издавна называли на Руси мыс образованный либо ответвлением реки, либо впадением одной реки в другую.



Ансамбль стрелки Васильевского острова

Ансамбль (фр.ensemble-совокупность, стройное целое)-
согласованность, единство частей, образующих что-либо целое.

Архитектурный ансамбль— гармоническое единство
пространственной композиции зданий, инженерных сооружений.



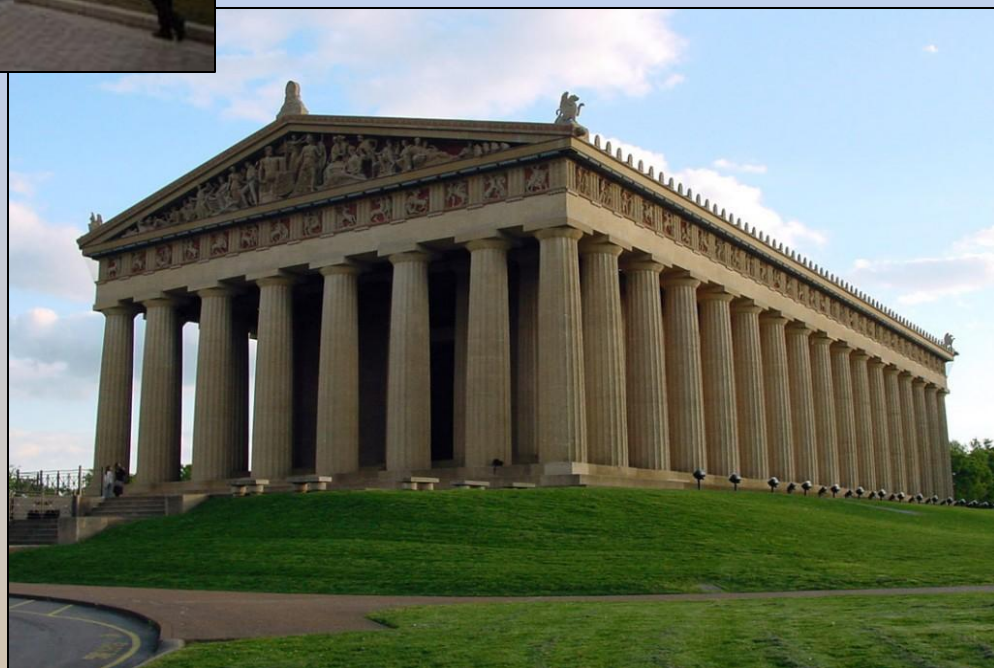


Центральное здание
ансамбля

здание Биржи

Архитектор
Томá де Томóн

Древний храм в Греции
Парфенон



Фронтон здания Биржи



Непту
н

Волхов

Нев
а

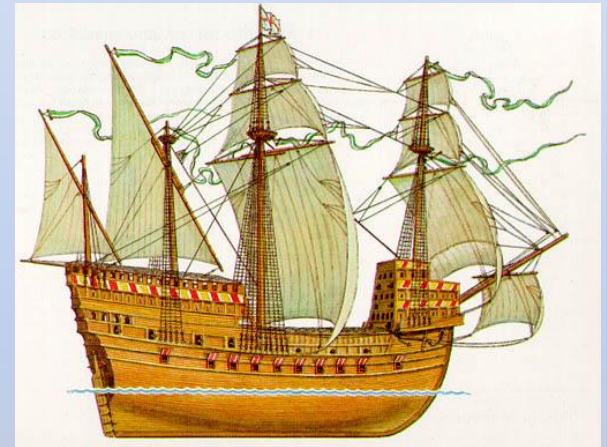


Сюда привозили на парусных судах купцы из разных стран заморские товары: чай кофе, сахар, фрукты, дорогие украшения. Чтобы удобнее было договариваться о ценах, о покупке и продаже товаров, на стрелке Васильевского острова построили особое здание Биржу

Рассмотрите рисунки.
Догадайтесь, как переводится с латинского языка
слово «биржа». Почему оно так переводится?



здание у воды



корабль

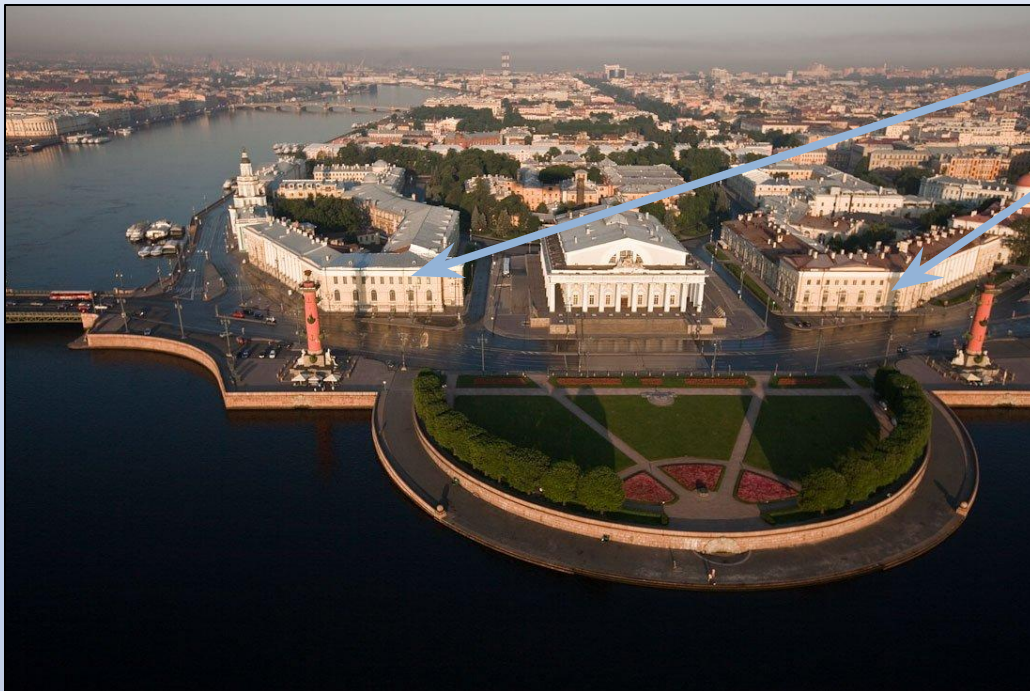


кожаный
мешок,
кошелёк

Пакгауз (от нем. Packhaus) — помещение или комната для хранения грузов (обычно кратковременного).



Пакгаузы



Пакгауз (от нем. Packhaus)
— помещение или комната
для хранения грузов
(обычно кратковременного)



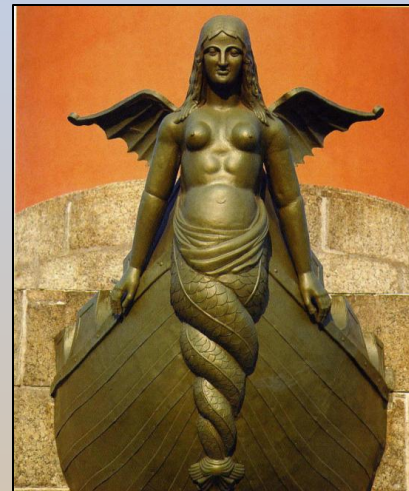
Маяки – Ростральные колонны





Чаш
а

Ростры
(лат. «клюв») -
НОСЫ
кораблей.





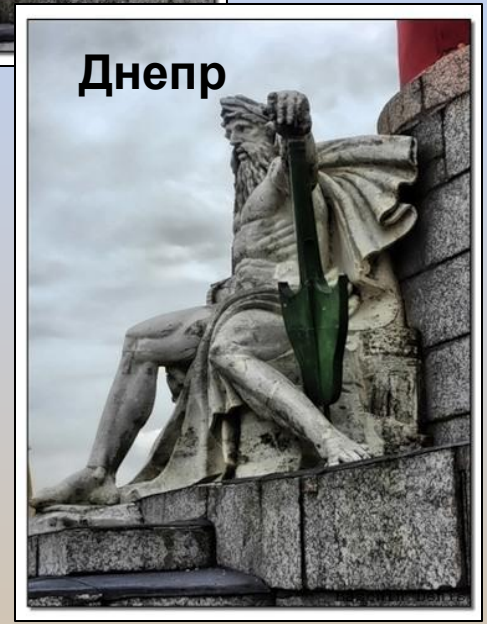
**Нев
а**



**Волг
а**



**Волхо
в**



Днепр





Захаров
Анриан Дмитриевич



Жан Франсуа
Тома де Томон



Пакгауз

Пакгауз

Биржа

**Ростральная
колонна**

**Ростральная
колонна**

Сквер

Спуск

