

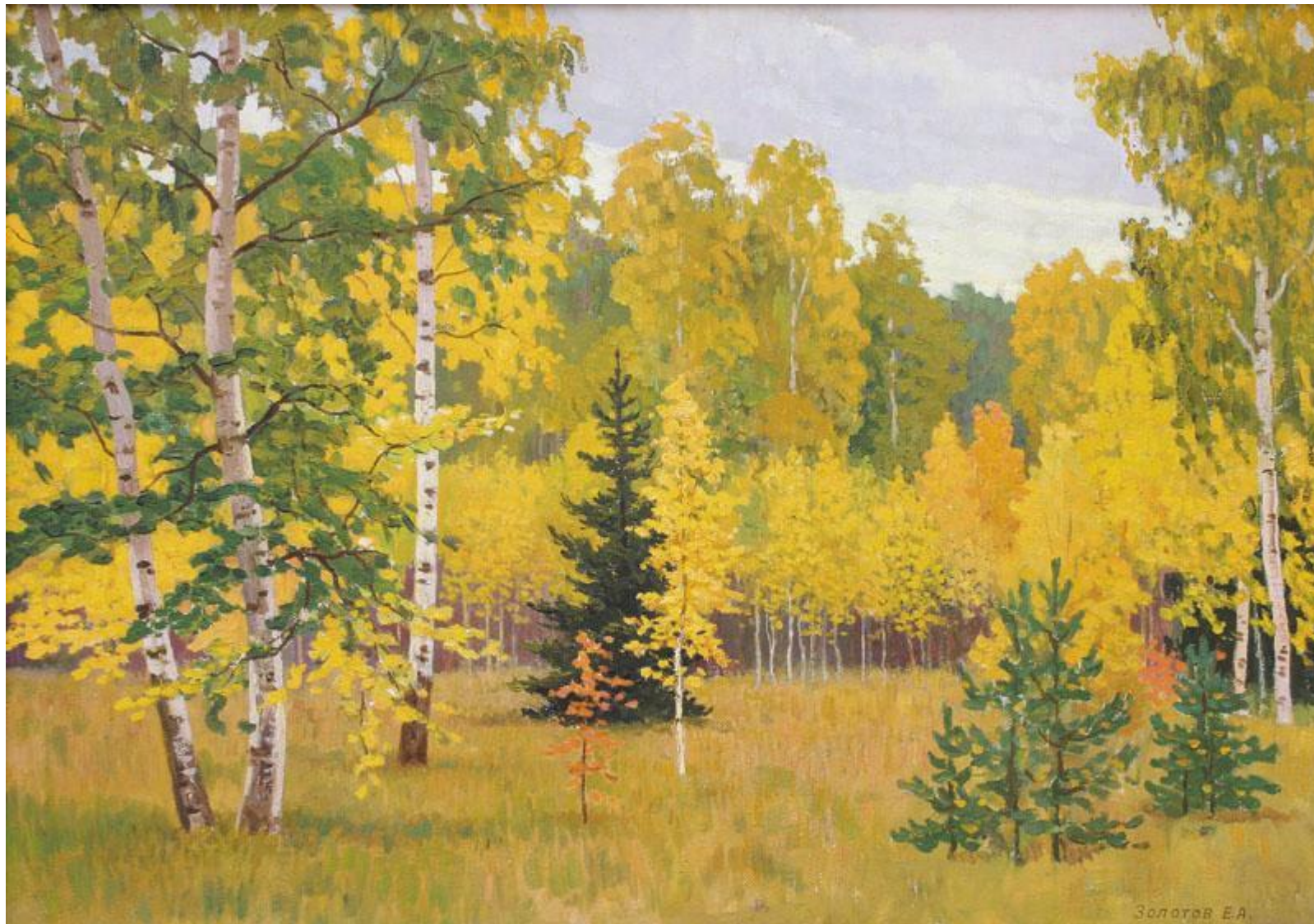
И всё же нет времени года красивее и обильнее дарами, чем осень.

Лес осенью превращается в чудо, сверкающее разнообразием красок.

Сказочно красив осенний лес и сказочно богат.













Иван Шишкин «Осень»



И. Левитан «Золотая осень»



Василий Поленов «Золотая осень»







Моя Россия
(гуашь, воск.
мелки)
Зубцова Милана
5 лет
МО
г. В

ФЕСТИВАЛЬ
ЮЖНЫЙ ПОЛЮС
UJF.RU



Потапова Маргарита 9 лет

«Осень»

г. Бр

ФЕСТИВАЛЬ
ЮЖНЫЙ ПОЛЮС
УЗР.RU



ИВАНОВА ИРА, 7 лет
г.Новокузнецк









Поэтапное выполнение работы

1.Выбираем и намечаем композицию: делаем набросок расположения стволов деревьев простым карандашом, обводим стволы черным восковым мелком.

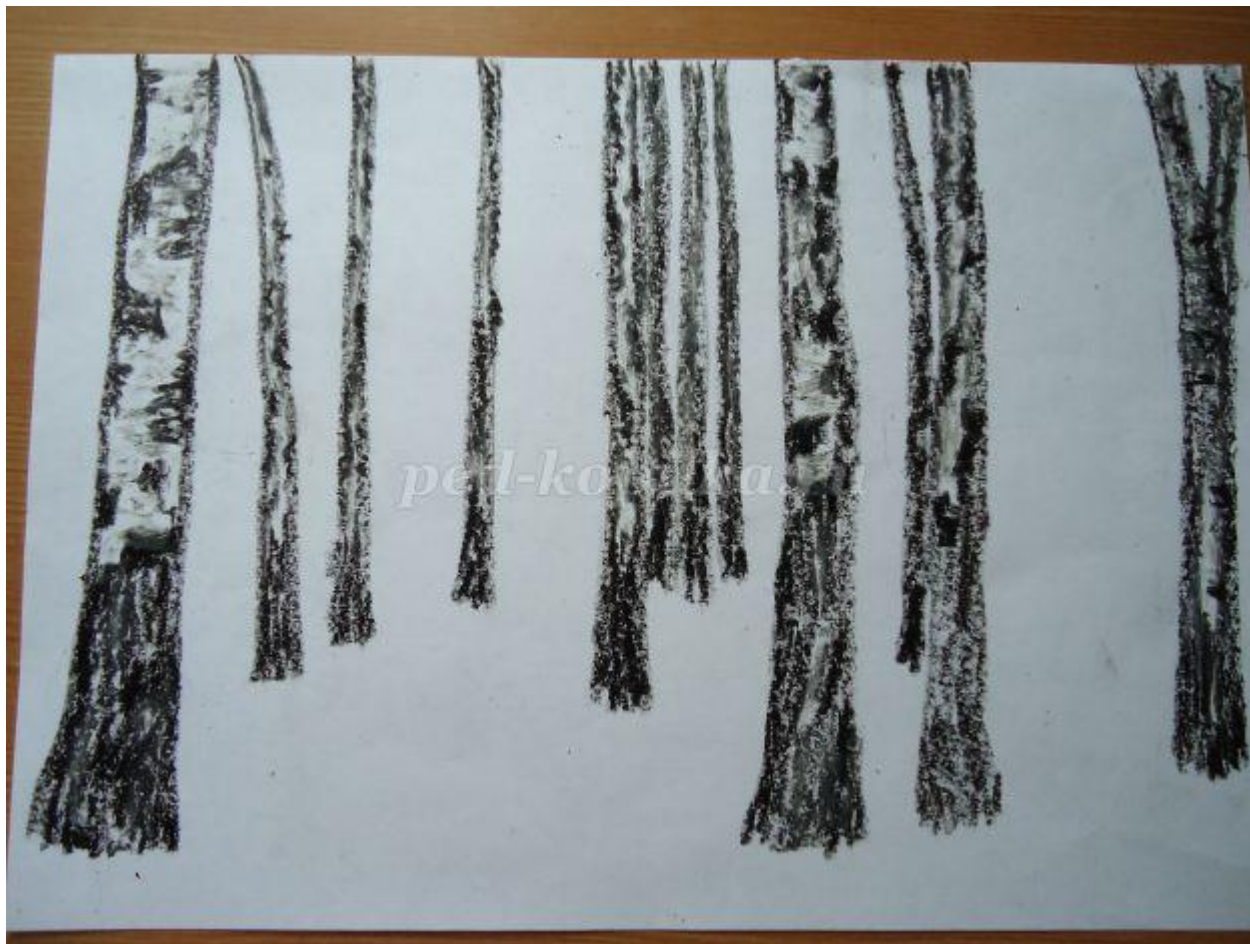


2. Прорисовываем кору деревьев черным
восковым мелком, чтобы в дальнейшем, когда
будем работать цветом, краска не закрашивала

СТВОПЫ



3. Белые места на стволах закрашиваем белым мелком, касаясь черных полосок, чтобы смешались мелки, и получился цвет подобный коре березы.



4.Рисуем небо акварельными красками, благодаря восковым мелкам – стволы деревьев не закрашиваются краской.



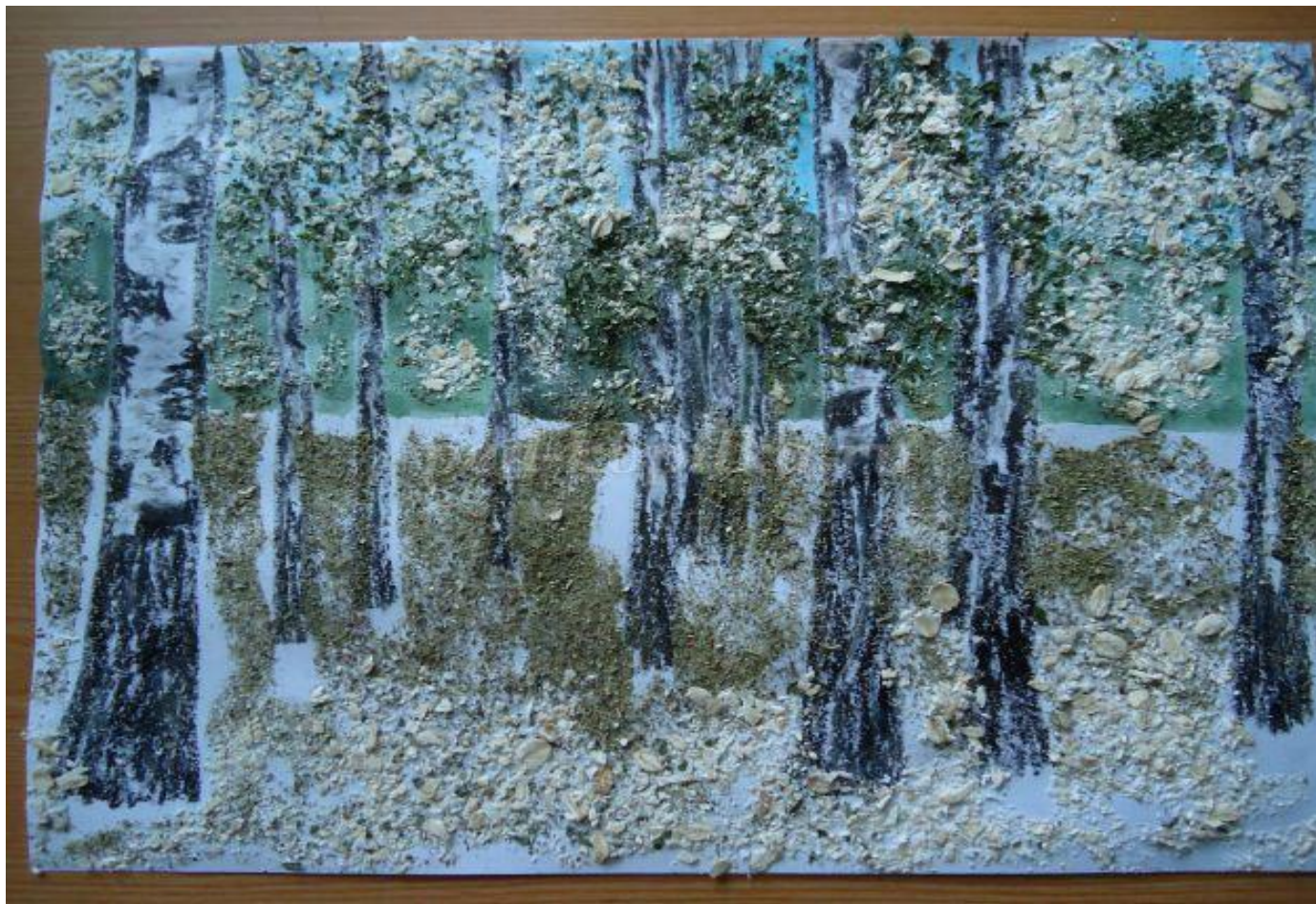
5.Рисуем лес вдали акварельными красками
темно-зеленого цвета.



6. Намазываем клеем и насыпаем овсяные хлопья, делая листву деревьев. Овсяные хлопья в совмещении дадут объемность кроне деревьев – листва получится как настоящая.



7. Смазываем клеем землю и посыпаем сухой травой, делая траву. Посыпаем хлопьями, делая опавшую листву.



8. Накладываем краску жесткой кистью, используя прием тычка: зеленую, красную, желтую (на свое усмотрение). Благодаря приему тычка, овсяным хлопьям и траве нам не надо вырисовывать опавшие листья и траву



9. После того, как набрана основная цветовая гамма, надо выделить главное – поработать над деталями: на хлопья (опавшие листья) накладываем больше красной и желтой краски.



10. Рисуем листву деревьев зеленой и желтой краской большими цветовыми пятнами, используя прием тычка.



11. Акцентируем внимание на передний план, исправим ошибки: так как мы работали, используя прием тычка, то в некоторых местах подкорректируем стволы деревьев тоненькой мягкой кистью, используя черную и белую гуашь.



12.Рисунок готов. Можно оформить его в рамочку.

