

№ 39. ЧЕРЕПОВЕЦЪ, Воскресенскій проспектъ.

# Город над Шексной



ЛУКОВЕЦ И ЧЕРЕПОВЕЦ



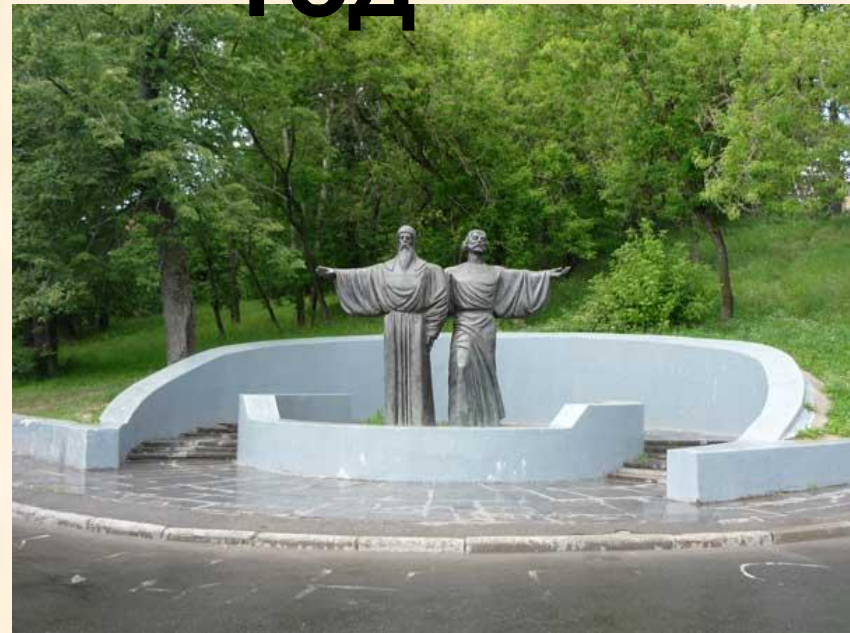
Воскресенский собор что на "Черепе"



Основатели Череповецкого монастыря

**Афанасий и  
Феодосий  
1362**

**ГОД**



# Основание города - 1777 год



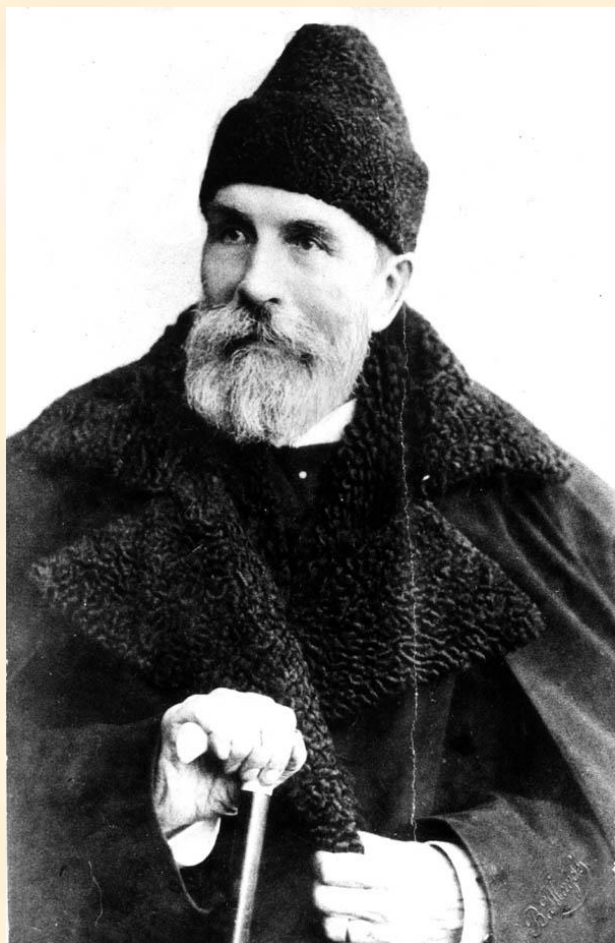
**Якоб  
Сиверс**





**1811 год**  
**Указом**  
**Александр**  
**а I**

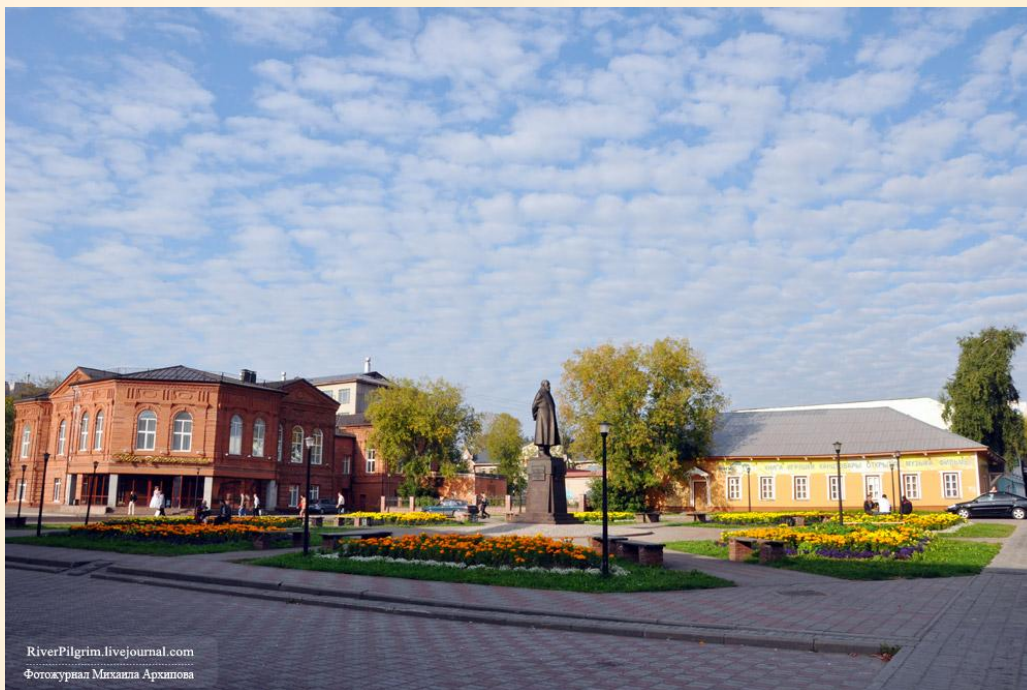
**утверждён**  
**герб**  
**Череповца**



# Иван Андреевич

## Милютин

Занимал пост городского головы с 1861 г. по 1907 г.



**За годы его управления городом было открыто 11 учебных заведений; развивалось судоходство; был построен железнодорожный вокзал.**



**Лесомеханический техникум**



**Административное здание**



**ЗАГС мэрии г. Череповца**



**Череповецкий пединститут**



## Речной вокзал открыт во второй половине 19 века

*Значение Ш., как водного пути, может еще возрасти с проведением железной дороги из Петербурга на Вятку и устройством порта в городе Череповце, где дорога эта пересекает реку: значительная часть грузов, идущая из Рыбинска в Петербург по железной дороге через Бологое, может пойти тогда по Ш. до Череповца и отсюда железной дорогой прямо в Петербург, как по более короткому, следовательно, и более дешевому пути.*

Энциклопедический словарь Брокгауза и

**Железнодорожный вокзал  
был построен в 1904г.  
В 1908 году начала работать  
железная дорога.**



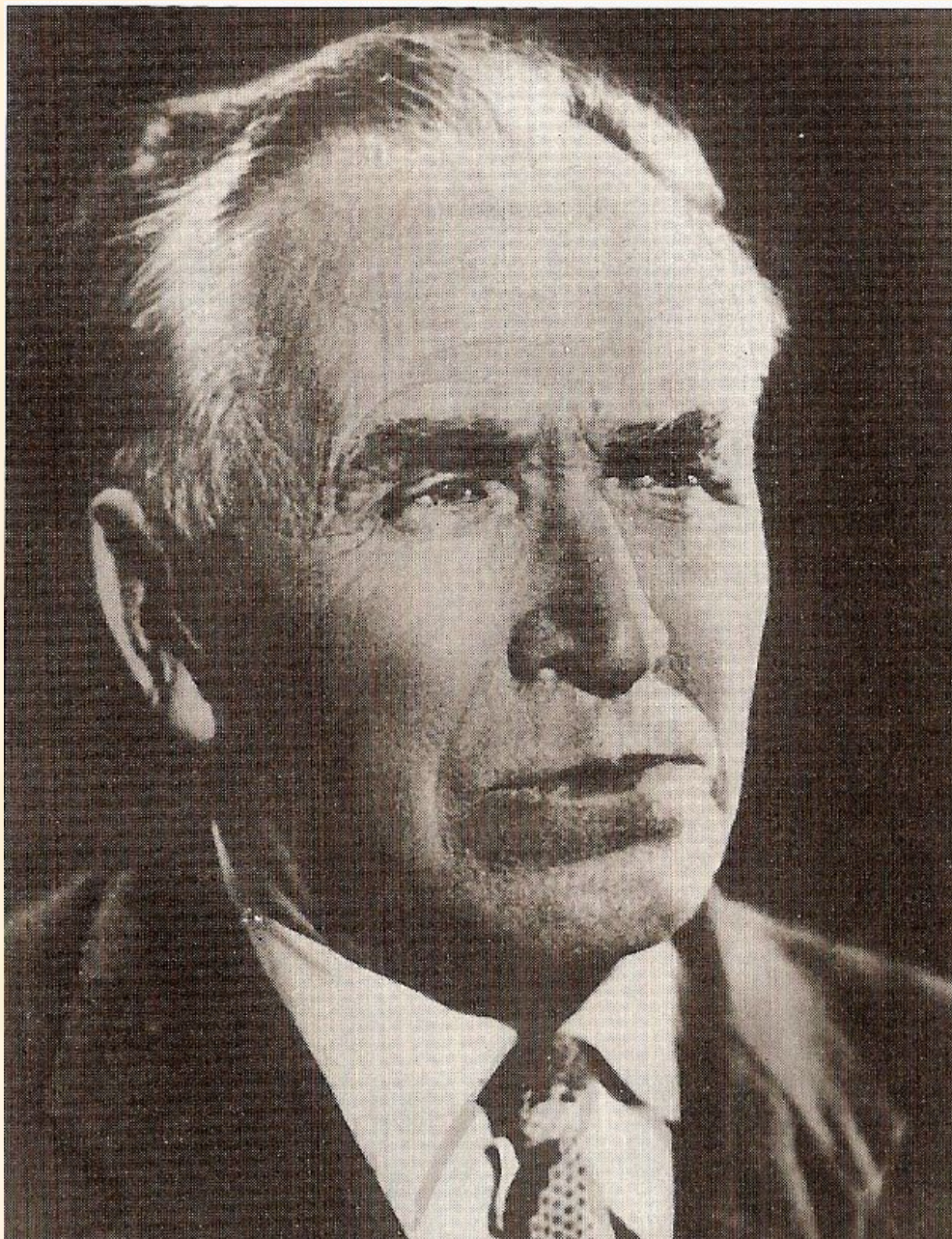




**Карта Череповца:  
начало 20 века**



**Карта современного Череповца**



**Академик И.П.Бардин**



**Вагон-музей академика Бардина**



ДОМЕННОЕ ПРОИЗВОДСТВО



Крупнейшая доменная печь



Вид на ЧМК со стороны реки



Старейший цех ЧМК-МАРТЕН





[http://www.liveinternet.ru/users/traveler\\_in\\_time/](http://www.liveinternet.ru/users/traveler_in_time/)

В 1911 году был пущен первый трамвай



В 1951 году началось автобусное сообщение

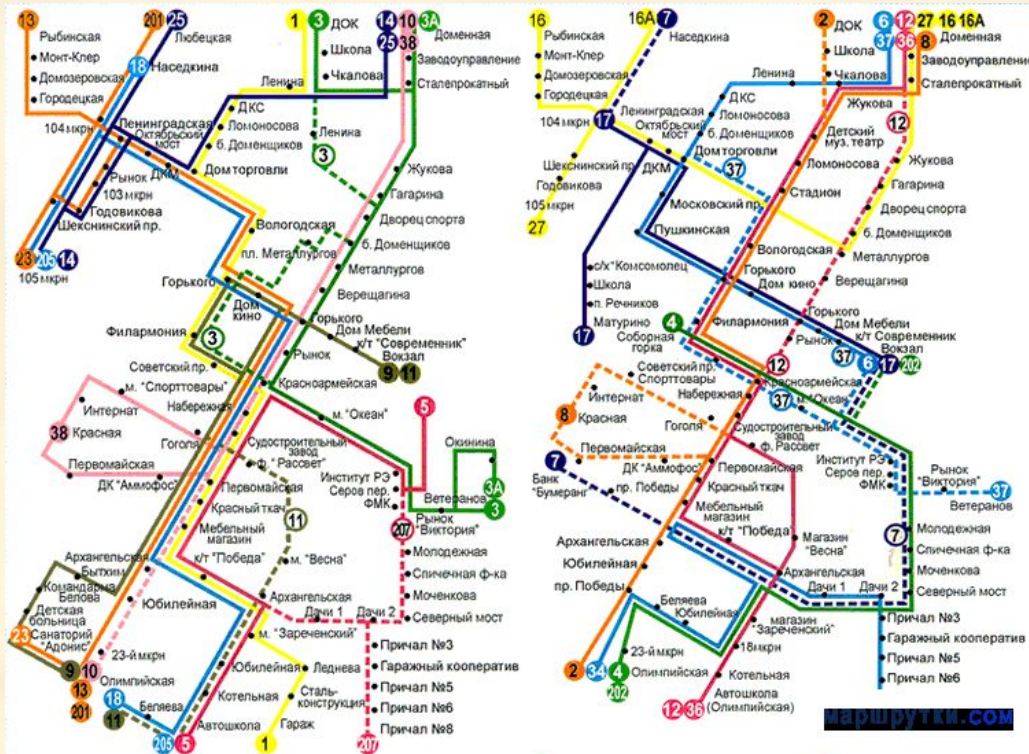


Схема движения автобусов современного Череповца.





«Амофос»



«ФМК»



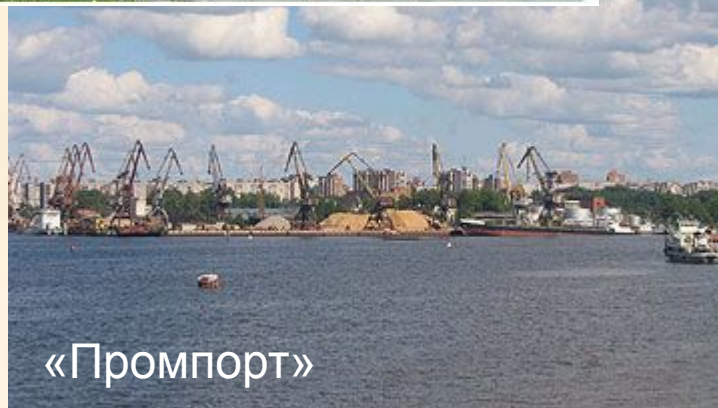
«АТС»



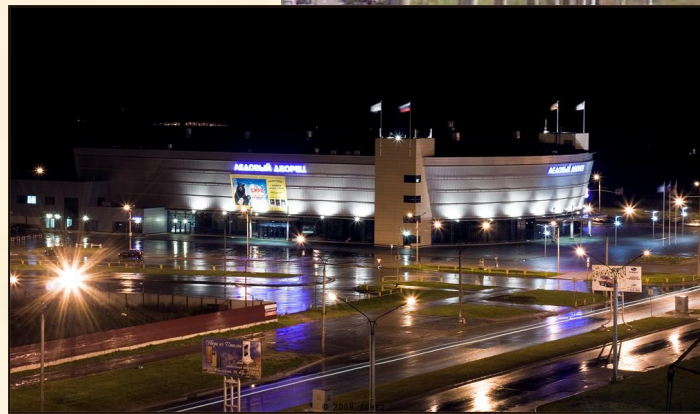
«Азот»



«Аэропорт»

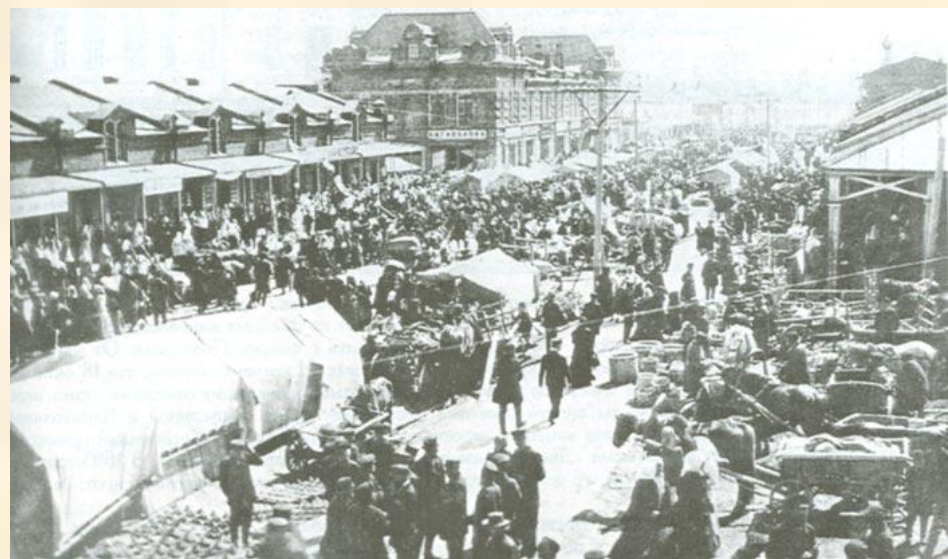


«Промпорт»









**ЧТО ?**

**ГДЕ?**

**КОГДА**

**Викторина?**

**1 тип**

**ЧТО?**

**1**



**Бюст Верещагину В.В.**



Обелиск воинской славы 286 Ленинградской  
Краснознамённой

стрелковой

### 3

**Скульптурная композиция памяти учеников и учителей школы № погибших в годы Великой Отечественной войны.**



**4**



**Павел Иванович Беляев**



**Памятник череповчанам, принимавшим участие в ликвидации аварии на Чернобыльской АЭС**





**Площадь им. Милютина И.А.**

**II ТУР**

**Г Д Е**

**?**

1



**Улица Сталеваров**



**Зашекнинский район**



**Советский проспект. Учебное здание ЧГУ**

4



**Улица Сталеваров**

5



**Улица Вологодская**

# Площадь Строителей





**8**



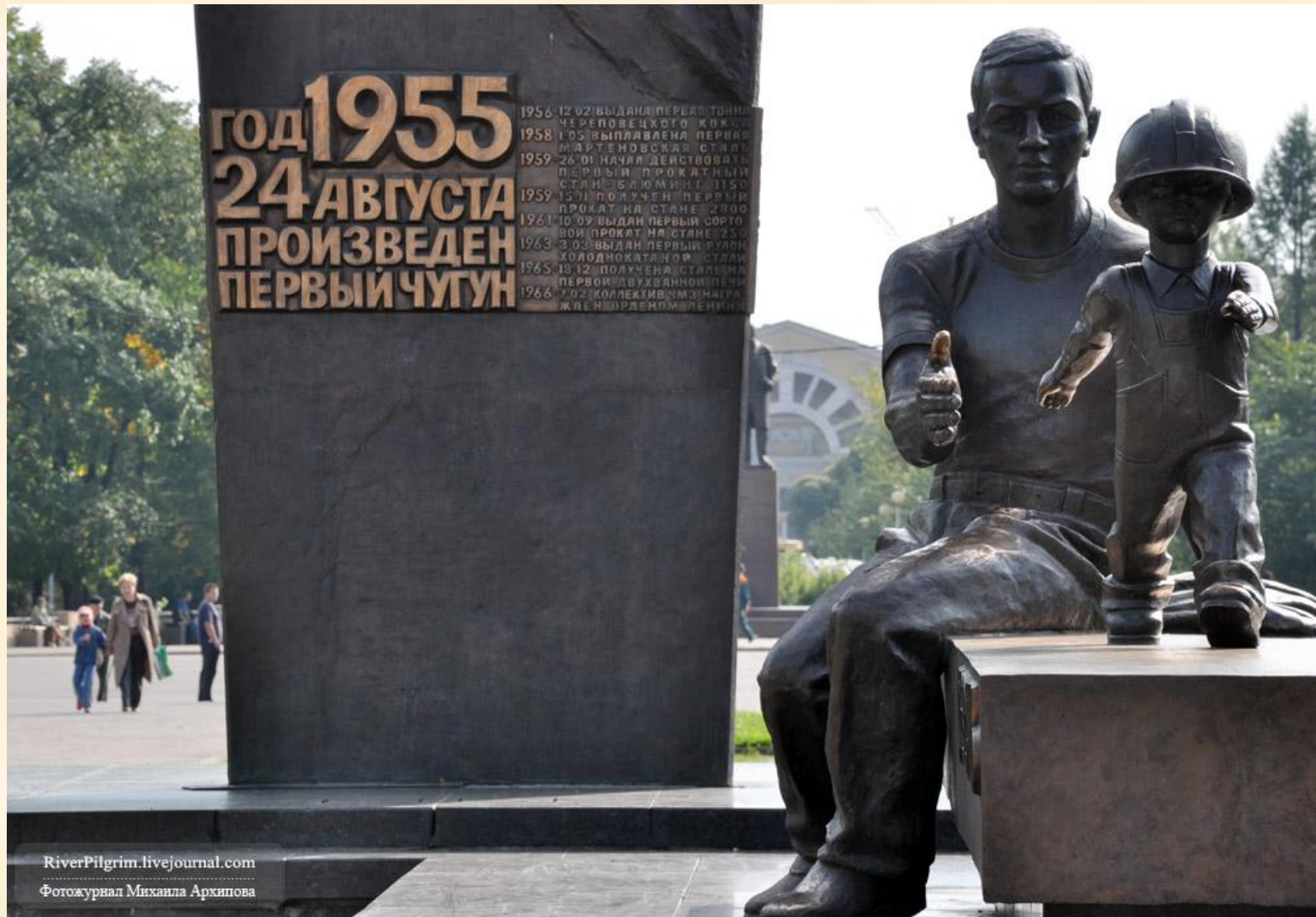
**Усадьба Гальских**



## Красноармейская площадь

Памятный знак «Зенитка»

В честь воинов 385 отдельного зенитного артиллерийского дивизиона



# Площадь Metallургов

**III ТУР**

**КОГДА**

**?**

**1**



**В 1979 году открыто движение по Октябрьскому мосту**

**2**



**2006 год – открытие Ледового дворца**

**Когда был основан  
Череповец?**

***В 1777 году***

**4**



**Построен в 1904 году. Движение поездов началось в 1908 году.**



**5**



**В каком году был  
пущен**

*1*

**трамвай?**

***В* году**

**6**



RiverPilgrim.livejournal.com  
Фотожурнал Михаила Архипова

**В 1955 году**

7



В 1970 году

**8**



**В 1964 году**

Город мой  
Город мой, город мой  
Чем ты дорог мне -

не знаю.

Может тем, что весной  
Ты становишься светлей.

Верещагин гулял  
По твоей Соборной горке;  
Ну, а Батюшков здесь  
Сочинял свои стихи.

Над Матурином дождь,  
А в Заречье светит солнце.

Я бы мо, я бы мог  
От тебя уплыть, уехать,  
Только жить, только жить  
Без тебя я не могу.

Юрий Жигулин.