

Отгадайте кроссворд



Полярная звезда, которая
на периодической
ночью указывает
на смену полнолуния и
направление на север.
новолуния.

Что такое ГОРИЗОНТ?



Горизонт

- воображаемая граница между небом и землей.

Что видит наблюдатель?



Лунное затмение.



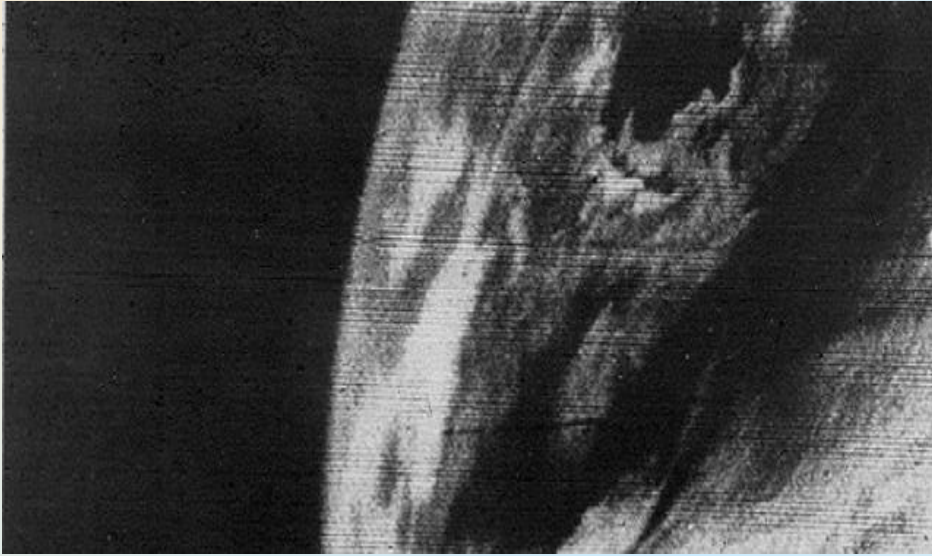


Первое кругосветное путешествие

**Фердинан
Магеллан**



Вид Земли из космоса



Земля имеет форму	шара
Линия горизонта – это	воображаемая граница между небом и землёй.
Шарообразность Земли помогли доказать	Наблюдение за приближающимися предметами.
	Лунное затмение.
	Кругосветное путешествие.
	Снимки из космоса.