

A tall, jagged ice formation stands prominently in the center of the image. The landscape is covered in snow and scattered rocks, with a clear blue sky in the background. The overall scene is a stark, arctic environment.

Зона арктических пустынь

**Урок окружающего мира
4 класс
УМК «Школа России»**

АРКТИКА



Проверка знаний

1. **Какие равнины расположены на территории России?**

Восточно-Европейская, Западно-Сибирская, Среднесибирское плоскогорье.

2. **Подчеркни горные системы, расположенные на территории России**

Уральские горы, Саяны, Альпы, Алтай, Кавказские горы, Анды, Кордильеры.

3. **Какие горы называют «Каменным поясом земли Русской»?**

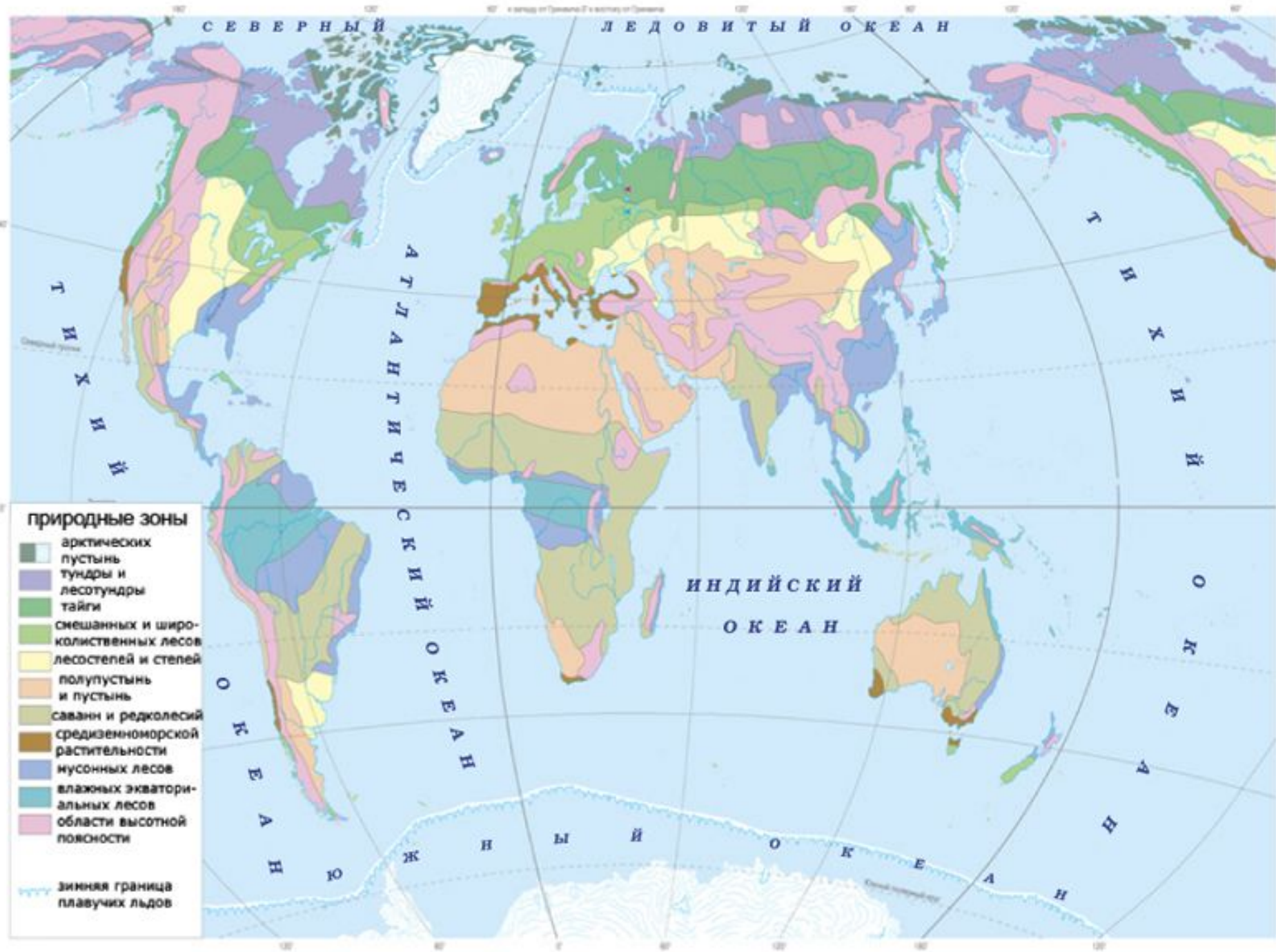
Уральские горы

4. **Найди и зачеркни лишнее:**

Балтийское море, Чёрное море, Каспийское море, Азовское море.

5. **Найди и зачеркни лишнее:**

Енисей, Лена, Обь, Амур, Байкал, Волга.

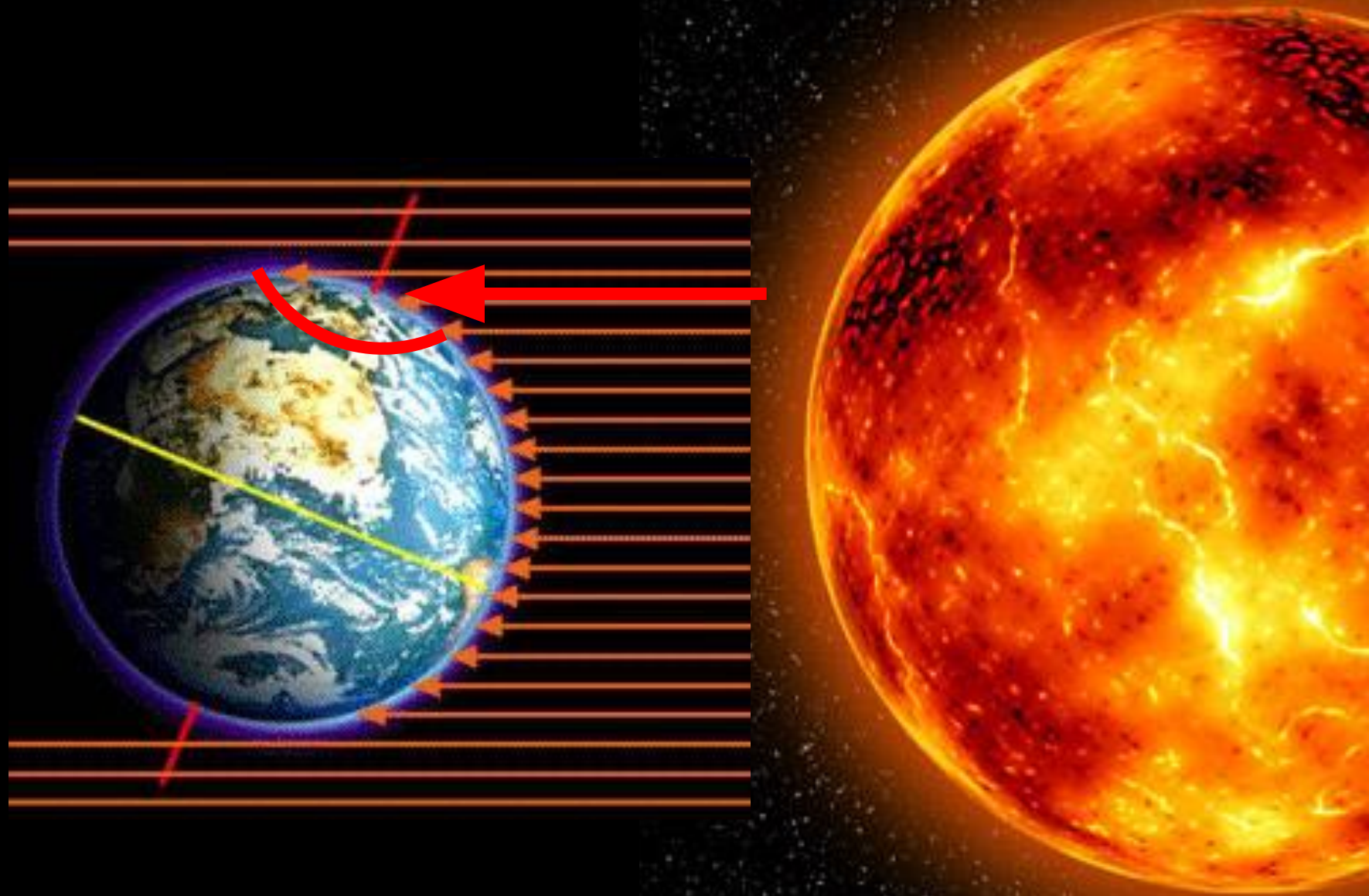


A large, jagged iceberg floats in the ocean under a clear blue sky. The iceberg is white and has several sharp peaks and deep crevasses. The water is a deep blue, and the sky is a lighter blue. The overall scene is bright and clear.

АРКТИКА

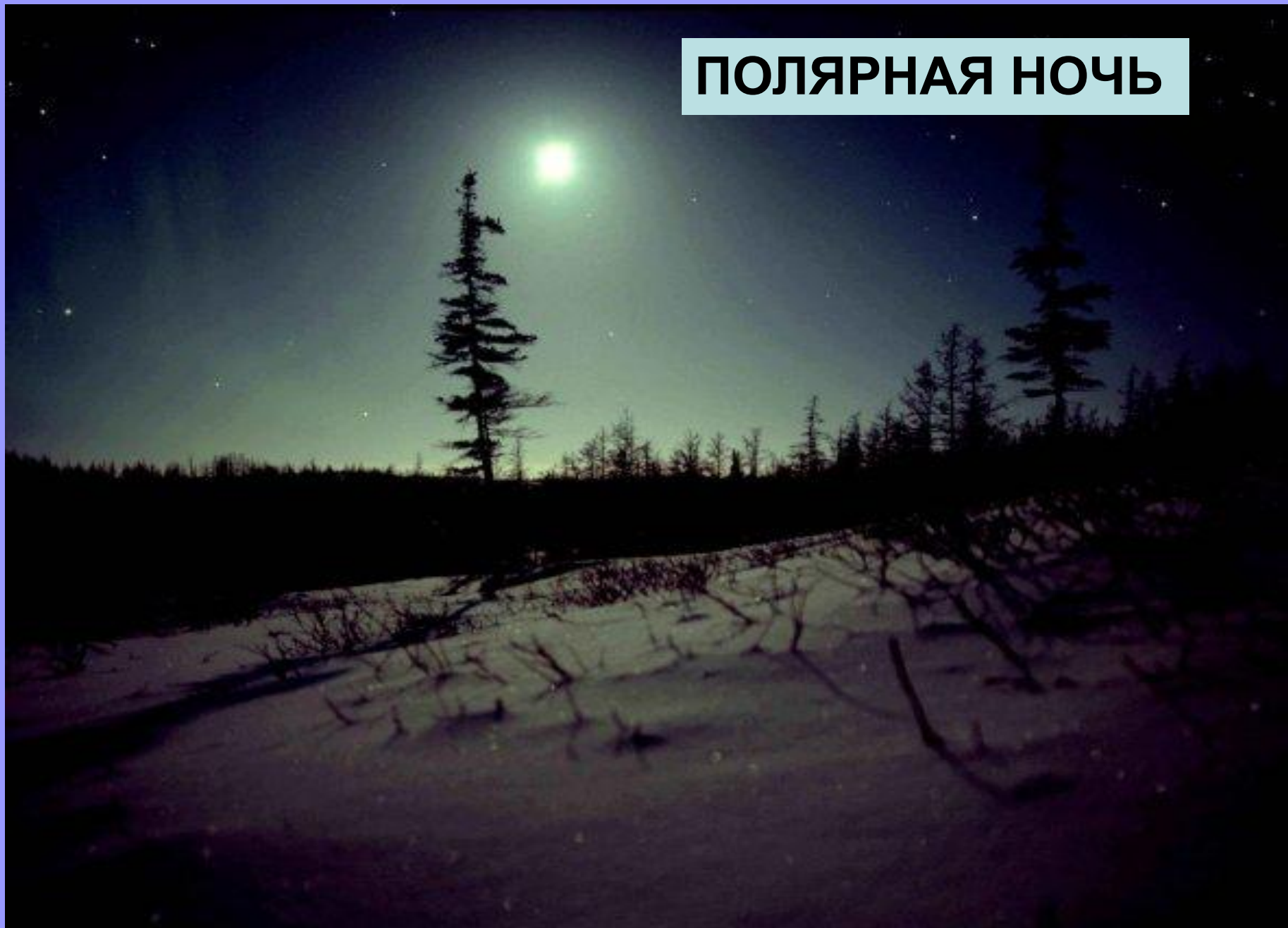
От греч. *arctikos* — северный,
arctos — медведь
(по созвездию Малой Медведицы)







ПОЛЯРНАЯ НОЧЬ



СЕВЕРНОЕ СИЯНИЕ



СЕВЕРНОЕ СИЯНИЕ



ПОЛЯРНЫЙ ДЕНЬ



The background of the image is a wide-angle photograph of an Arctic tundra. The foreground is dominated by a dense carpet of low-growing, light-colored vegetation, likely mosses and lichens, interspersed with small, dark rocks. The terrain extends to a flat horizon line under a vast, pale sky filled with soft, wispy clouds. A semi-transparent light blue rectangular box is centered in the upper half of the image, containing the title text in a bold, black, sans-serif font.

РАСТИТЕЛЬНЫЙ МИР АРКТИКИ

ЛИШАЙНИКИ



МХИ



ПОЛЯРНЫЙ МАК



КАМНЕЛОМКА



ВОДОРОСЛИ



СНЕЖНЫЕ ВОДОРΟΣЛИ



ЗЕЛЁНЫЕ ЛЬДИНЫ



The background of the slide is an aerial photograph of a vast, snow-covered mountain range. The terrain is rugged with numerous ridges and valleys, all blanketed in white snow. A thin, dark line, likely a road or a railway track, winds through the landscape, providing a sense of scale and direction. The overall color palette is dominated by various shades of blue and white, creating a cold and serene atmosphere.

ЖИВОТНЫЙ МИР АРКТИКИ

РАЧКИ

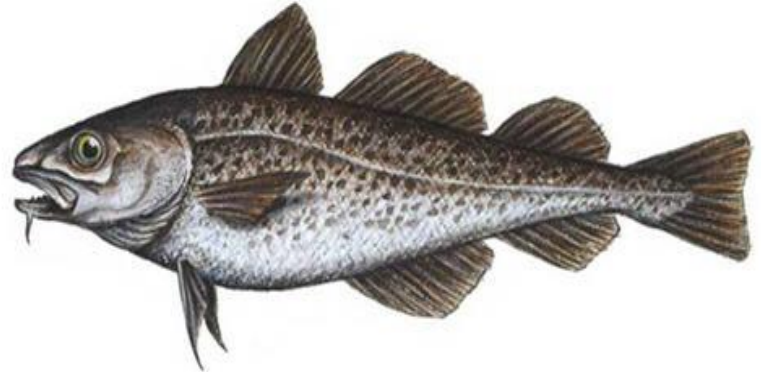


РЫБЫ

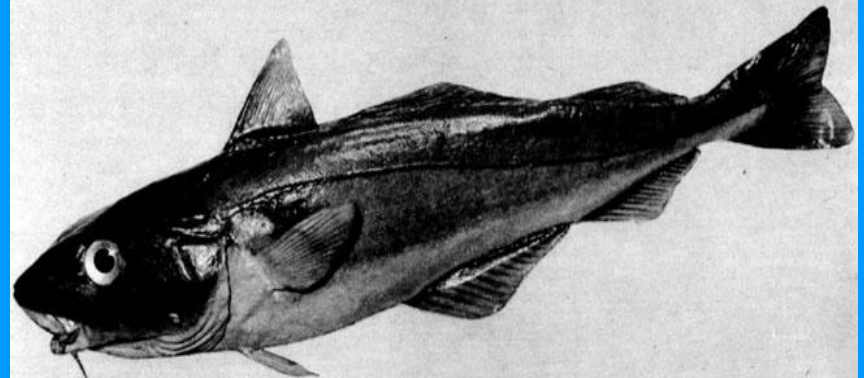
Камбала



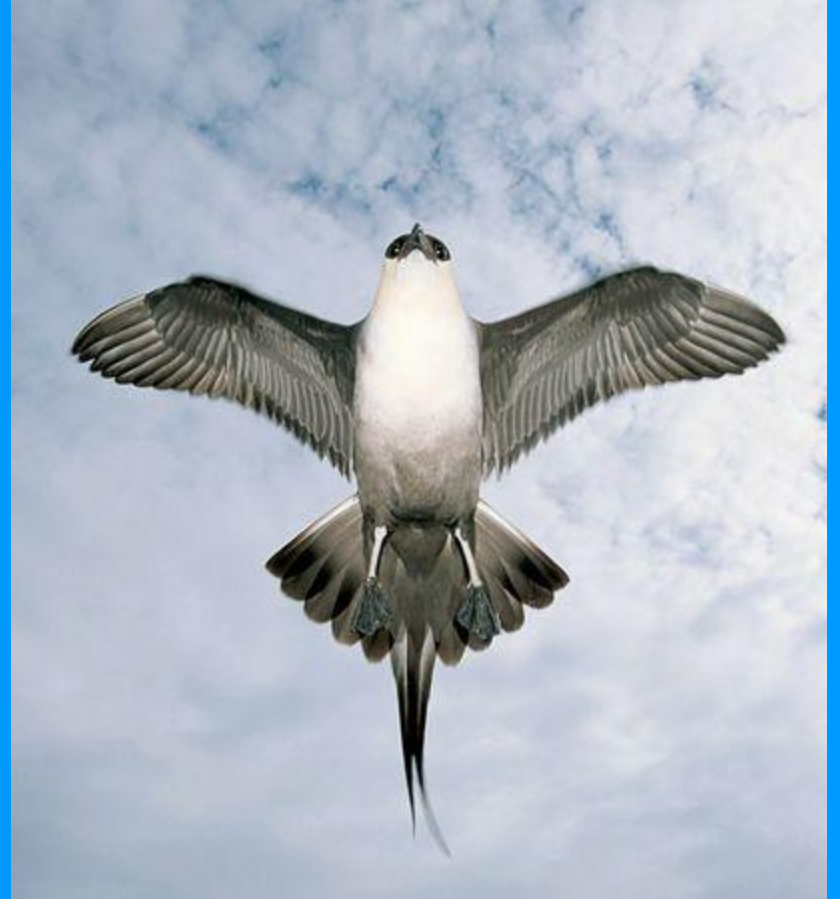
Треска



Морской окунь



ЧАЙКИ





КАЙРЫ

ГАГАРЫ



ПТИЧЬИ БАЗАРЫ



ТУПИКИ



МОРЖ



ТЮЛЕНЬ



БЕЛЫЙ МЕДВЕДЬ



БЕЛЫЙ МЕДВЕДЬ



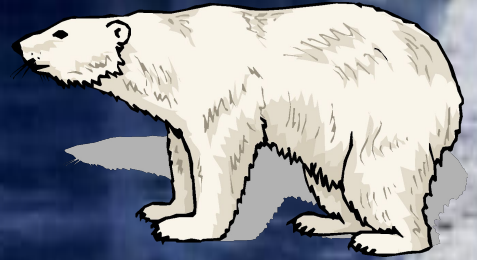
ГРЕНЛАНДСКИЙ КИТ



ГРЕНЛАНДСКИЙ КИТ



КТО ЛИШНИЙ?



ФИЗМИНУТКА



АРКТИКА И ЧЕЛОВЕК



НАУЧНЫЕ СТАНЦИИ



СЕВЕРНЫЙ МОРСКОЙ ПУТЬ



ЛЕДОКОЛ «АРКТИКА»



Заповедник «Остров Врангеля»



Красная книга

БЕЛЫЕ МЕДВЕДИ



БЕЛЫЕ ГУСИ



Красная книга

МОРЖИ



ОВЦЕБЫК



Цепи питания

Водоросли → рачки → рыбы → птицы

Водоросли → рачки → рыбы → тюлени

Водоросли → рачки → рыбы → тюлени

Рыбы → тюлени → белые медведи

ДОМАШНЕЕ ЗАДАНИЕ

- Рассказать о природной зоне по плану
- Рабочая тетрадь: № 1, 2
- *Нарисуй, как ты представляешь себе Арктику
- * Составь кроссворд «Зона арктических пустынь»

* - по желанию

МОЛОДЦЫ!!

Ресурсы Интернета:

- http://schools.keldysh.ru/sch1216/materials/un_sys_do/season.htm
- <http://www.redbook.ru/foto/displayimage.php?pos=-61>
- http://basik.ru/photo_animals/Arctic_zone/
- <http://votrube.ru/17763-arktika-20-foto.html>
- <http://900igr.net/photo/priroda/Arktika.files/Arktika.html>
- <http://files.school-collection.edu.ru>