



# Заповедники, заказники Архангельской области







## Пинежский заповедник

Пинежский заповедник в Архангельской области, расположен на правом берегу реки Пинега. Заповедник основан в 1974 году, его площадь 41244 га.. На территории Пинежского заповедника леса, болота , а так же уникальная карстовая равнина , где открыто 53 пещеры. Зде



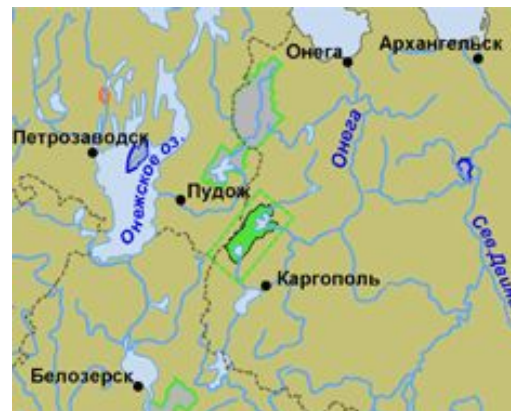
Карстовая пещера Голубинский провал

## Кенозерский национальный парк

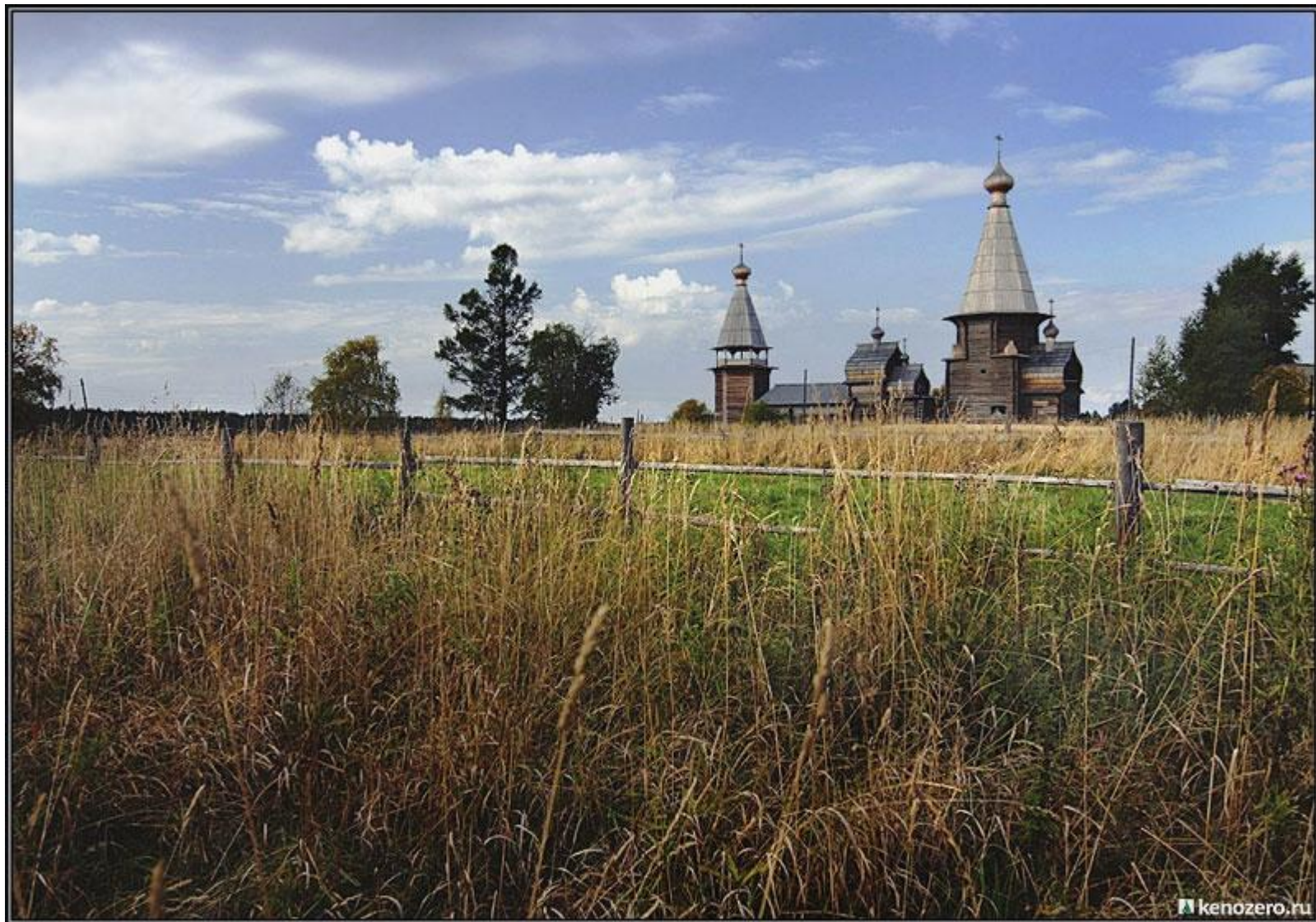
Расположен в Плесецком и Каргопольском районах Архангельской области, охватывает бассейны озер Кенозеро, Лекшмозеро и других более мелких озер.

К уникальным памятникам относятся водно-сухопутные пути - волоки, по которым шло освоение территории русскими.

Исключительной сохранностью исторического ландшафта выделяется Кенский волок. Два средневековых селища, идущая через лес дорога, часовни, маркирующие начало волока и наиболее труднопреодолимые его точки, лодочные пристани на обоих его концах представляют большой научный, и познавательный интерес.













**Историко-культурные элементы культурных ландшафтов Парка («святые» рощи, часовни, поклонные кресты, жилые и хозяйственные постройки и т.д.) являются объектами высокой ценности, своеобразной визитной карточкой Парка, важнейшими составляющими образа территории. Высокая степень сохранности культурных ландшафтов и концентрация их ценных элементов делает Кенозерский национальный парк уникальным регионом, аналогом которому нет на территории России и других стран мира.**





На его территории зарегистрировано 50 видов млекопитающих, 263 вида птиц, 4 вида рептилий, 5 видов земноводных; обнаружено 715 видов растений, многие из которых занесены в Красную книгу России и Международного Союза охраны природы. В почти 300 озёрах и реках, что само по себе нетипично для территорий водоразделов, обитают 28 видов рыб и 2 вида миног. **Кенозерье играет важную роль в сохранении орнитофауны Северной Европы, и поэтому внесено в каталог «Ключевые орнитологические территории международного значения в Европейской России (Important Bird Areas) (2000)».**



Венерин  
башмачок



Сокол  
сапсан

Одиннадцать видов животных занесены в Красную книгу России, в том числе гагара, гусь-пискулька, беркут и кречет. белоклювая гагарка.



[www.ecosystema.ru](http://www.ecosystema.ru)

**МИНОГ  
а**



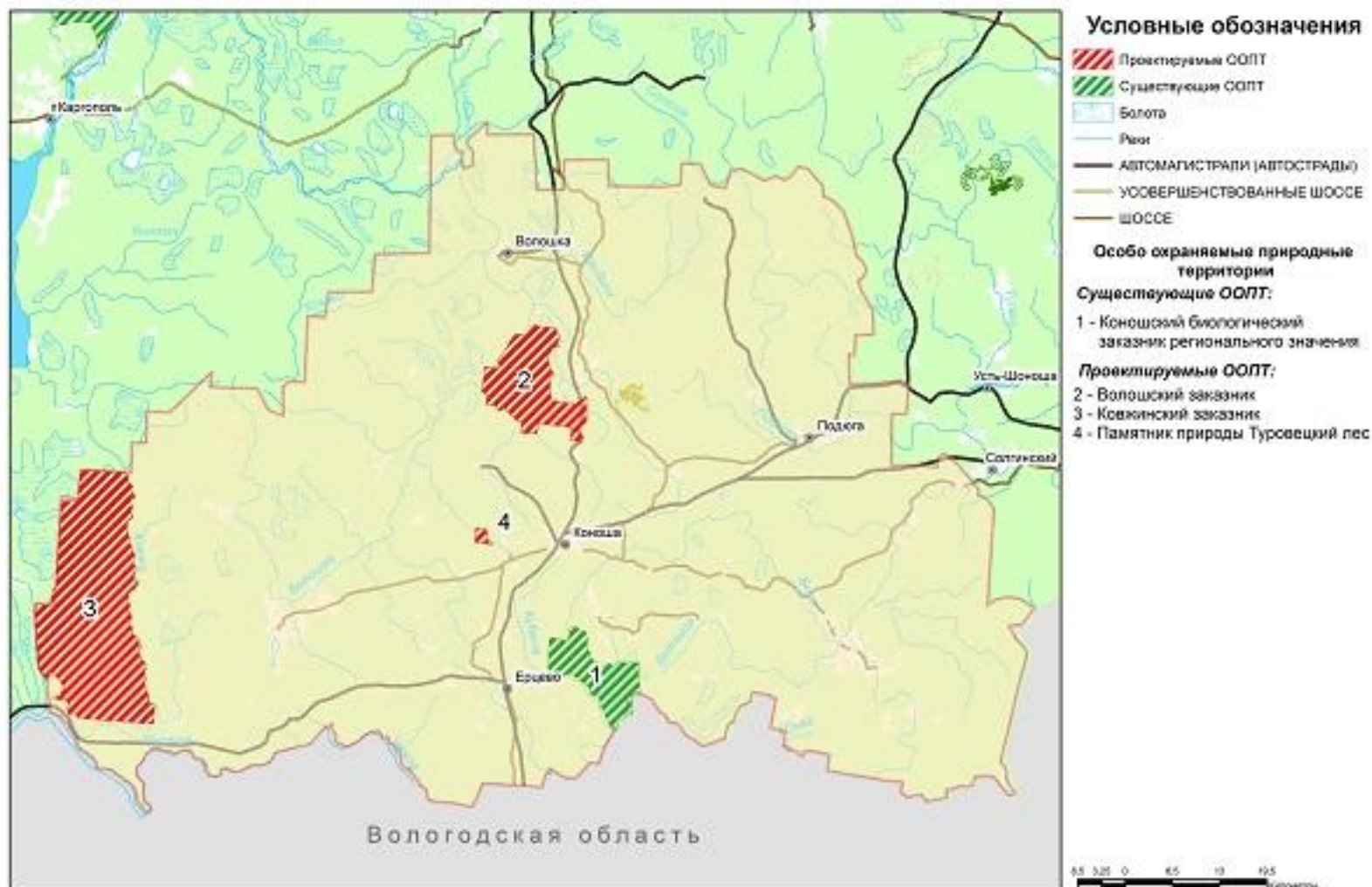
**крече  
т**



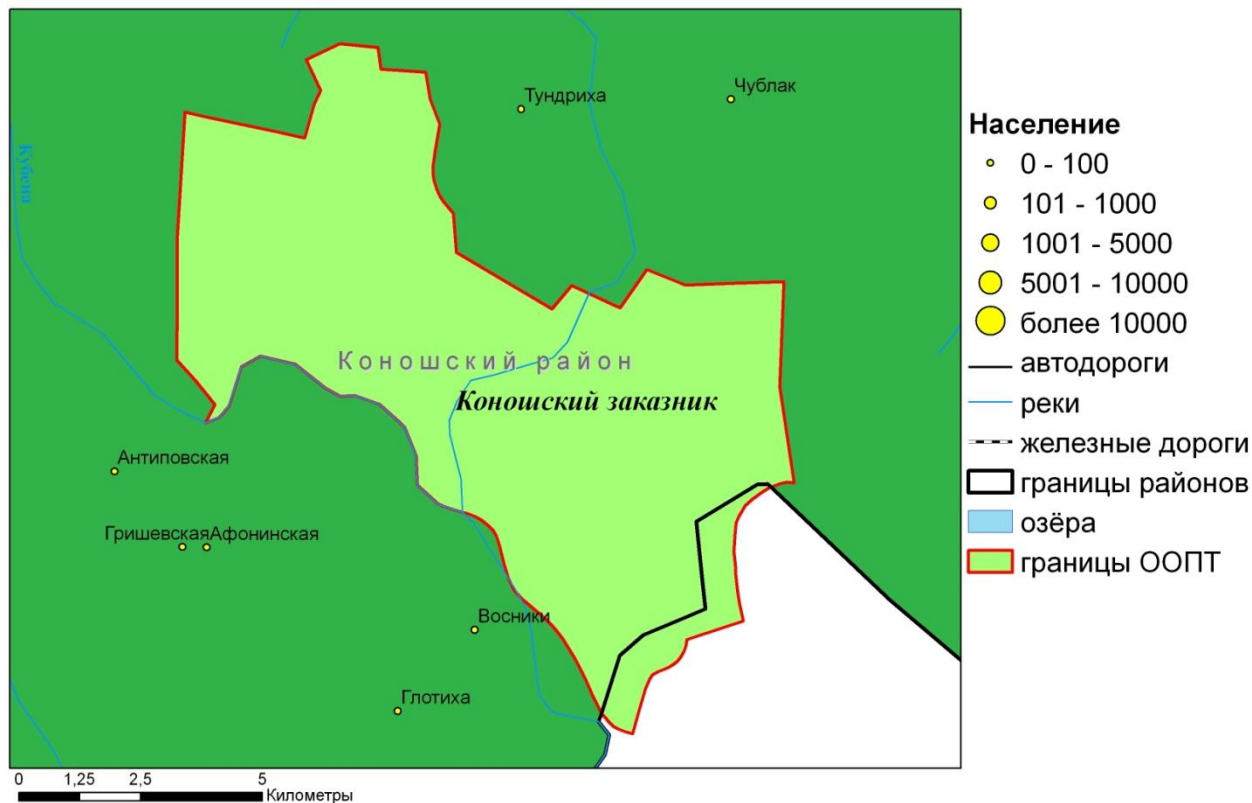
**гусь-  
пискулька**



## Особо охраняемые природные территории Коношского района Архангельской области



Коношский государственный природный биологический заказник  
регионального значения



**Коношский государственный природный биологический заказник регионального значения образован с целью сохранения, воспроизводства и восстановления численности речного бобра и лося, среды их обитания и поддержания общего экологического баланса.**

**На территории Коношского биологического заказника обитает белка - летяга занесенная в Красную книгу Архангельской области**





**белка-  
летяга**

**ЛОС  
Ь**

