

**«Царство Животные»**

**«Царство Растения»**

**«Царство Грибы»**

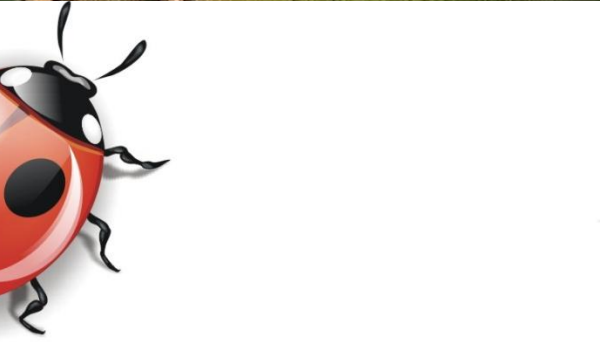




sav in  
20 05







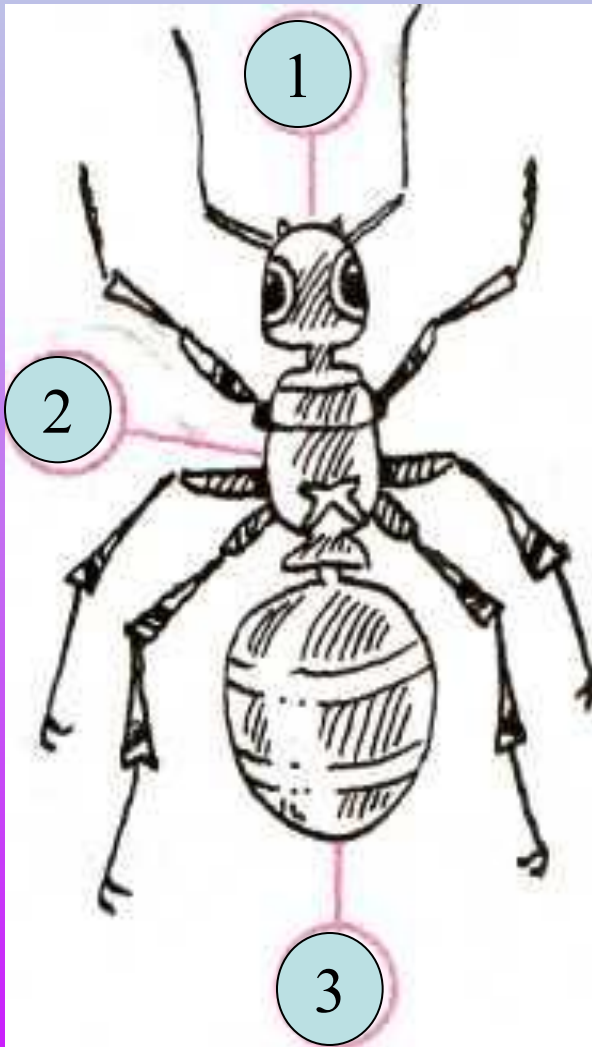
**3** ВСЕХ ЖИВОТНЫХ  
на Земле больше  
всего насекомых.  
Их более 1 млн.  
**ВИДОВ**



Кто такие насекомые?



# ПРИЗНАКИ НАСЕКОМЫХ



1. Число  
основных  
частей тела

3

2. Число ног

6

3. Есть ли  
чувствительные  
усики?

?

**Основные части тела муравья**

1. ГОЛОВА

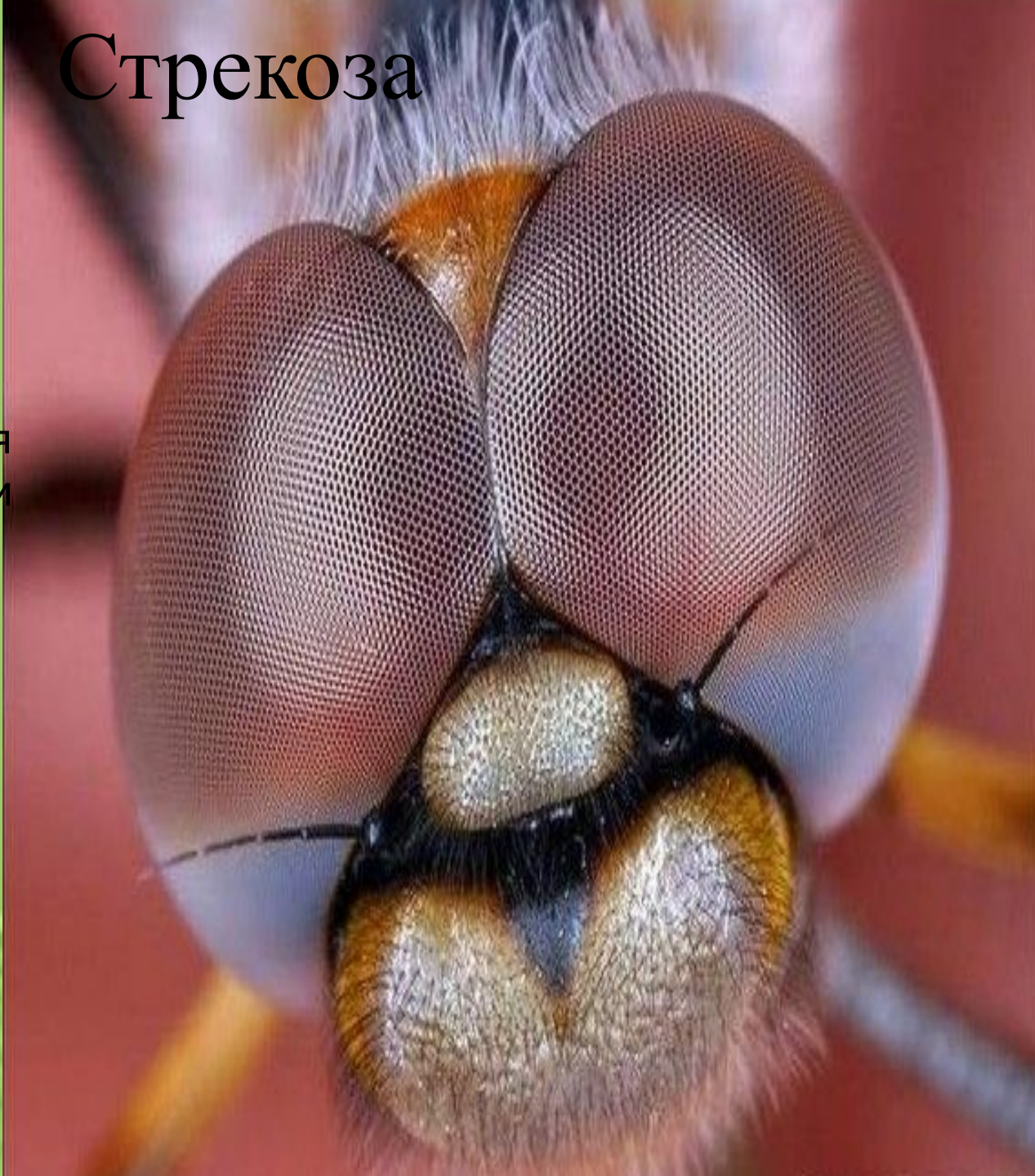
2. ГРУДЬ

3. БРЮШКО

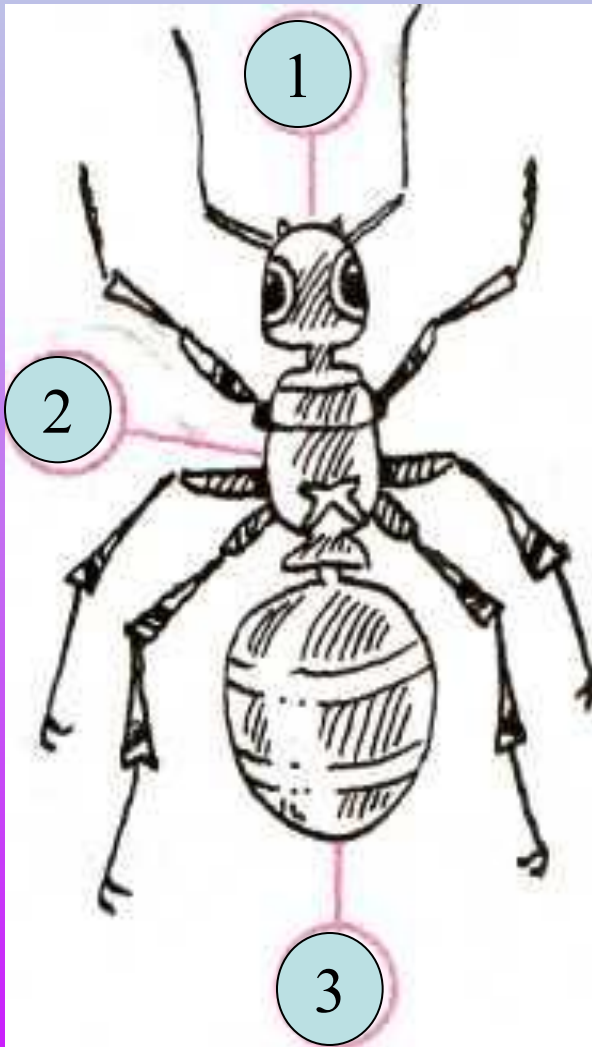


# Стрекоза

Зрение устроено очень необычно. У неё 2 глаза, но каждый глаз состоит ещё из 30 тысяч отдельных глазков-фасеток, поэтому она одновременно может видеть всё, что находится впереди, позади, вверху и внизу, а также сбоку. Причём её глазки-фасетки видят по-разному. Одни видят то, что находится вдали, другие то, что близко, а третьи, для того, чтобы цвета различать.



# ПРИЗНАКИ НАСЕКОМЫХ



1. Число  
основных  
частей тела

3

2. Число ног

6

3. Есть ли  
чувствительн  
ые усики?

ДА

Основные части тела муравья

1. ГОЛОВА

2. ГРУДЬ

3. БРЮШКО

Самый главный орган чувств у насекомых – усы.









# Большинство насекомых имеют крылья







Усики

Голова

Хоботок

Грудь

Ноги

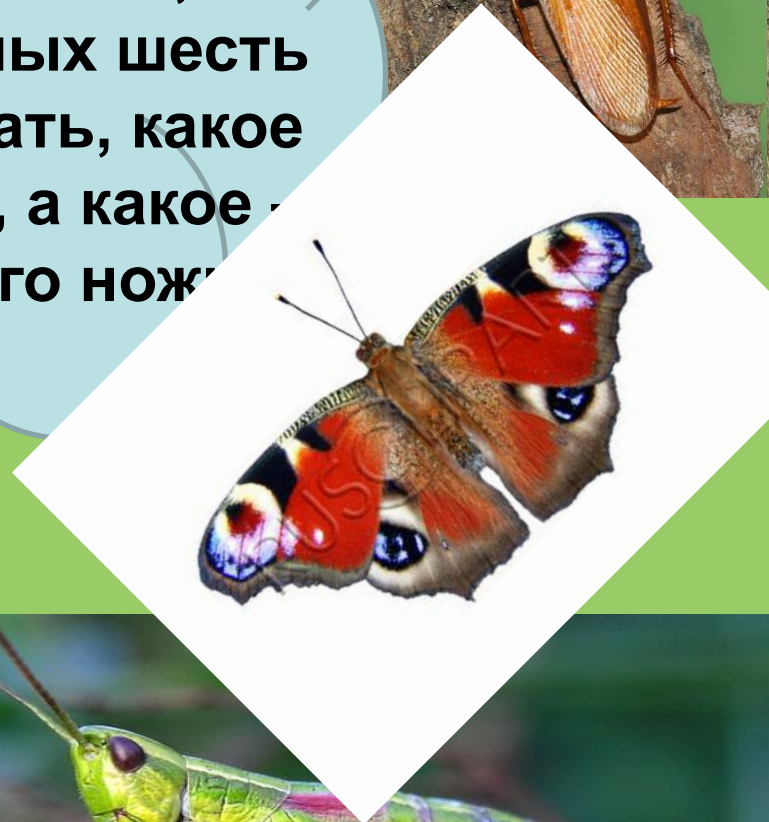
Крылья

Брюшко



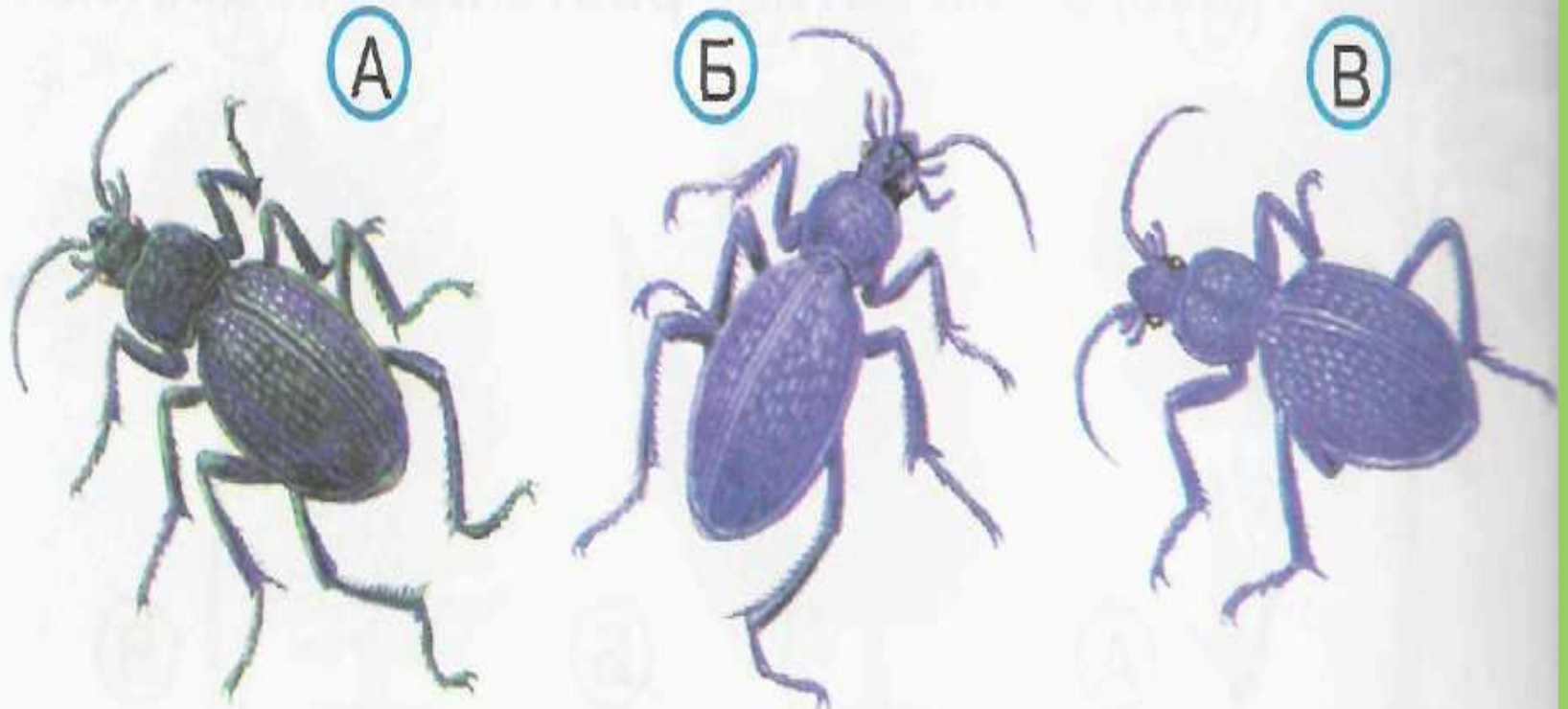


Хотя насекомые очень разные, у них одни и те же части тела, есть усики и у всех насекомых шесть ног. Значит, чтобы узнать, какое животное — насекомое, а какое — нет, надо посчитать его ножки.





# На какой картинке жук нарисован правильно?





А сколько ног должно быть у насекомого?



МУРАВЕЙ

6



КУЗНЕЧИК

4

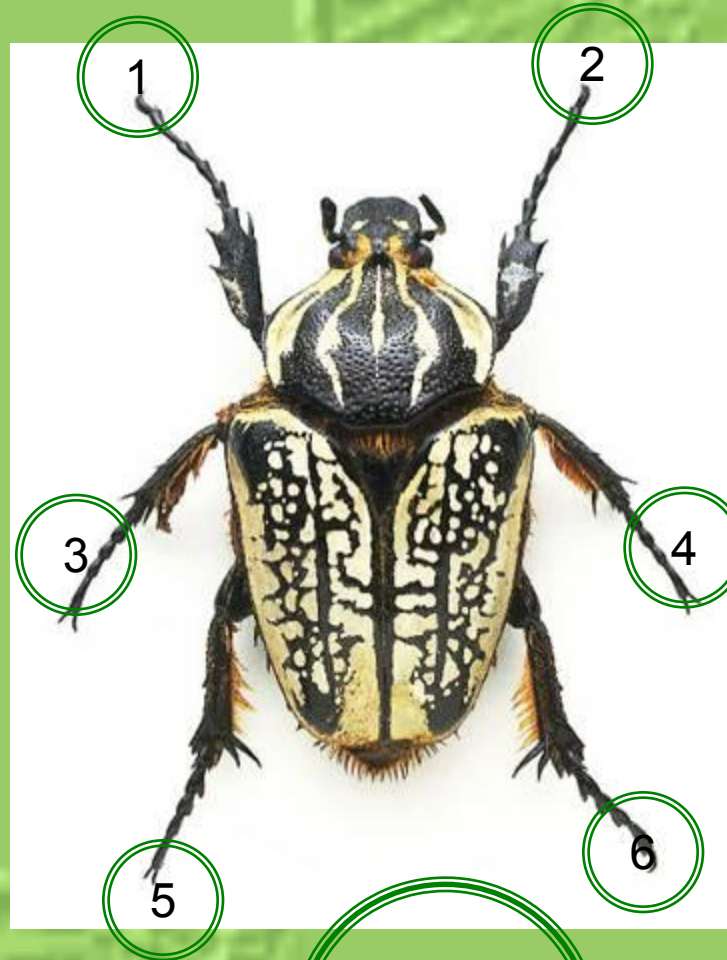


ПЧЕЛА

8



# ОТЛИЧНО!



У насекомого

6

ног!



# Кто тут не насекомое?



ЖУК



ПАУК



КРИВОКУЧНИК



БОЖЬЯ КОРОВКА



# ПРАВИЛЬНО!



Паук-птицеед не насекомое, у него

**8**

ног!

**физминутка**











# Растительноядные





## Интересно знать

Жуки — это насекомые, которые имеют клювы, подобные игле. Жук использует клюв, чтобы раскрыть еду. После этого он высасывает из нее вкусный сок, используя свой клюв как соломинку.



# Охота стрекозы







**Личинка божьей коровки поедает тлю.**



# **ХИЩНИКИ**

**У жука жужелицы челюсти острые и зазубренные.**





# Стрекоза-коромысло

За один только час может съесть двадцать мух и пролететь примерно сто километров.

Стрекоза-коромысло никогда не летит прямо. Она то резко взмывает вверх, то падает вниз, тут же резко поворачивает вбок, так что никакой мухе от неё не увернуться.

Других стрекоз на свою территорию не пускает.





# Всеядные

Рыжий лесной муравей



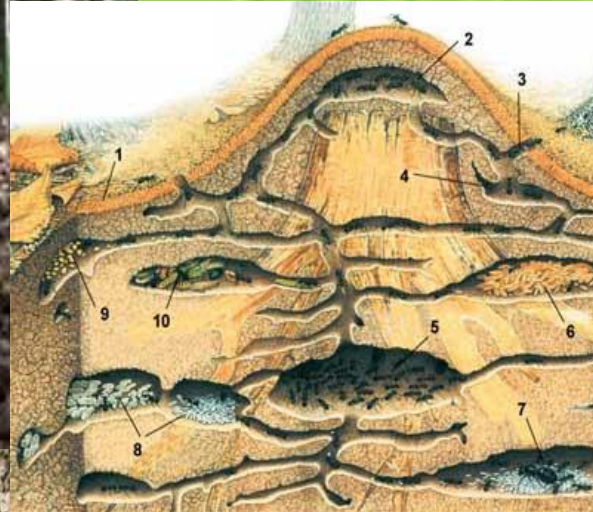
Медведка







# Санитары леса



## Запомни!

Человеку, заблудившемуся в лесу, муравьи — первые помощники. Они всегда строят свои жилища с южной стороны дерева или пня.



## Полезьа насекомых

**Насекомые опыляют растения.  
Это помогает повысить урожай.**



# Человек получает от насекомых мёд, шёлк и многие ценные лекарства.





**Наконец, насекомые украшают  
нашу природу**



# Насекомые - вредители



# Строительную древесину портят короеды, усачи, златки





**Клещи, комары и оводы переносят смертельно опасные заболевания и досаждают людям и животным своими укусами**



# ПО СТРАНИЦАМ КРАСНОЙ КНИГИ

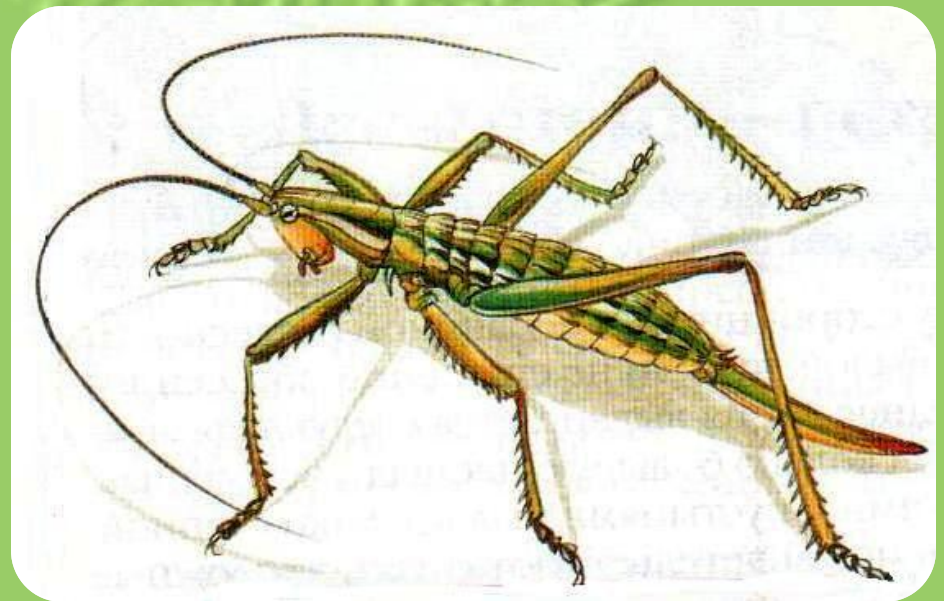




# РЕДКИЕ И ИСЧЕЗАЮЩИЕ ЖИВОТНЫЕ РОСТОВСКОЙ ОБЛАСТИ



**БОГОМОЛ**

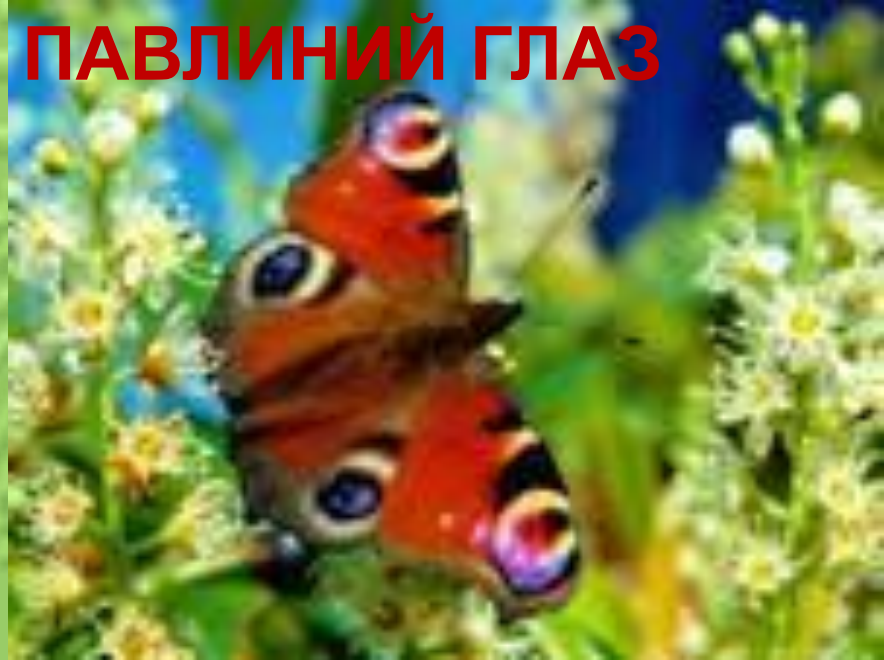


**ДЫБКА СТЕПНАЯ**





**МАХАОН**



**ПАВЛИНИЙ ГЛАЗ**



**ЖУК - ОЛЕНЬ**



**ШМЕЛЬ СТЕПНОЙ**



# рефлексия







**Спасибо за урок !**