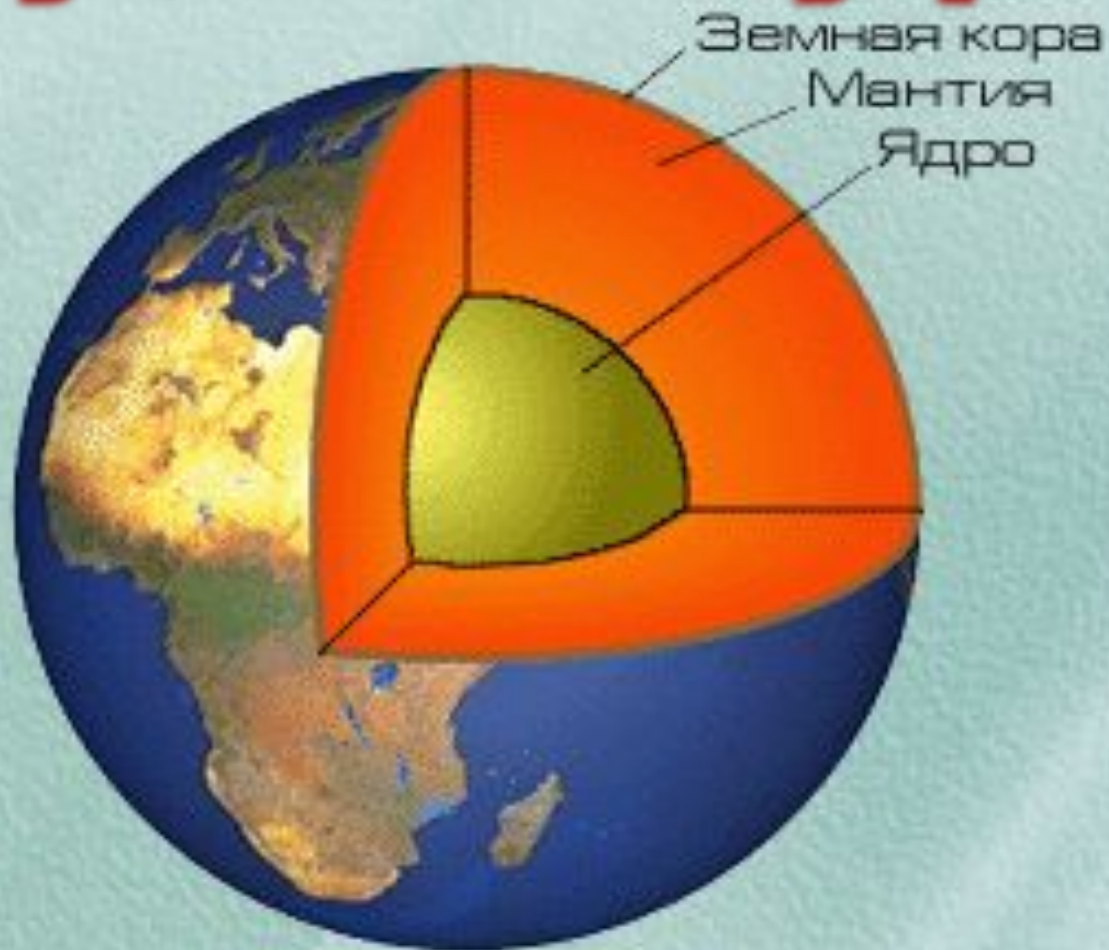


Что у Земли внутри?

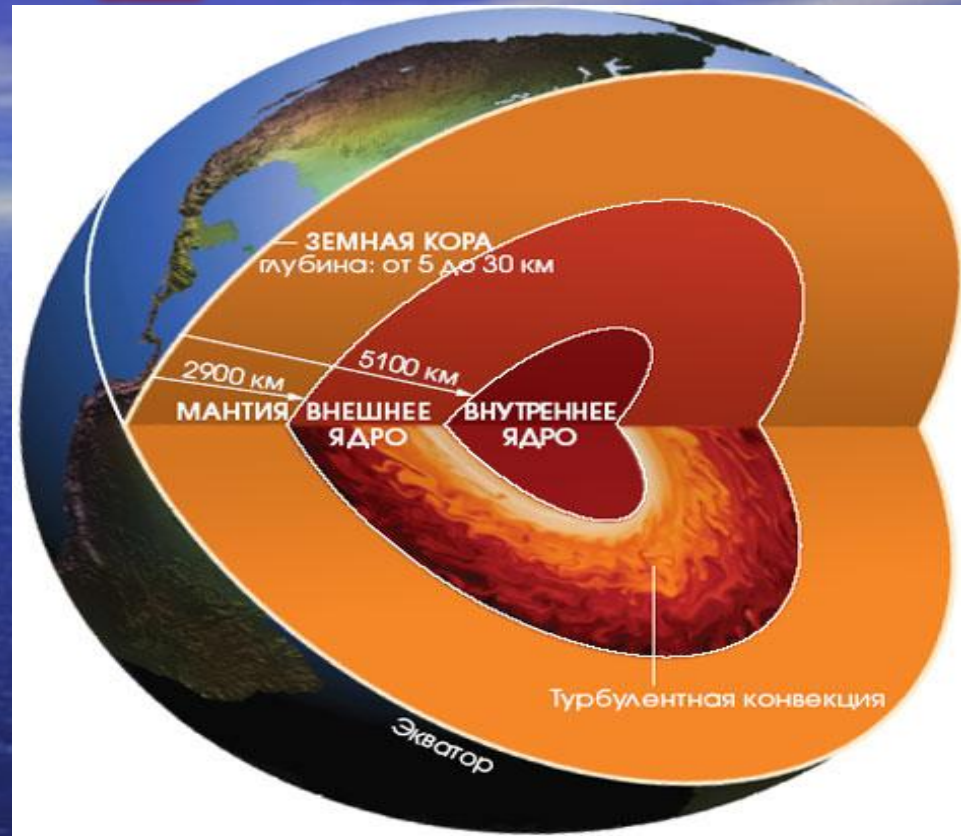
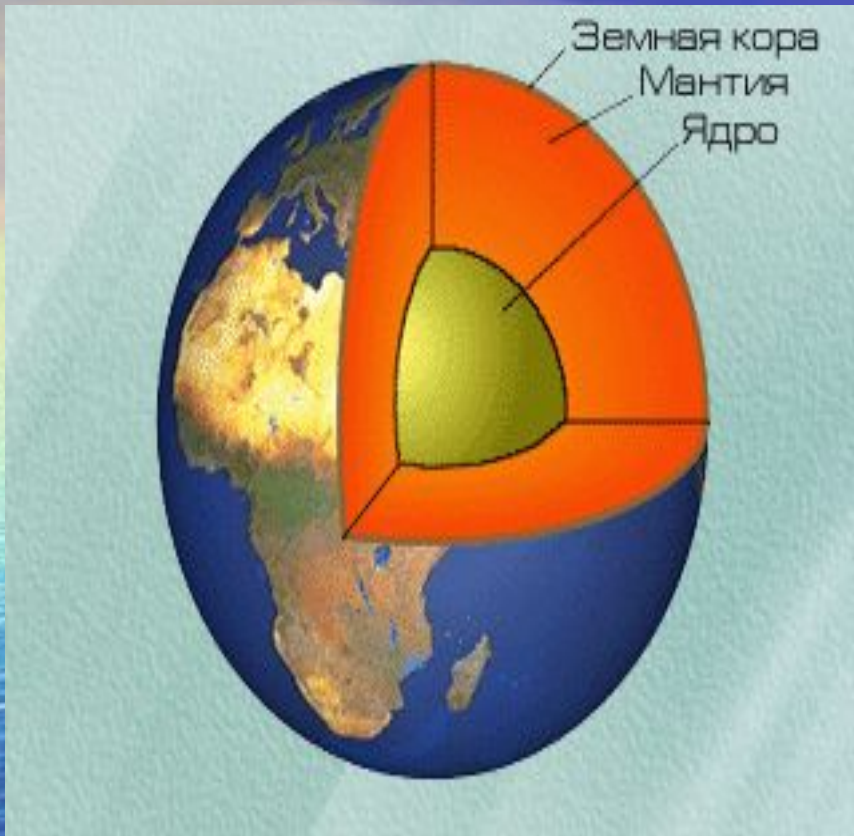
**Автор: учитель начальных классов
Миронова Тамара
Александровна**

Что у Земли внутри?



Внутреннее строение Земли сложное. В её центре расположено ядро. Затем следует мантия, занимающая большую часть объема Земли, и земная кора.

Ядро



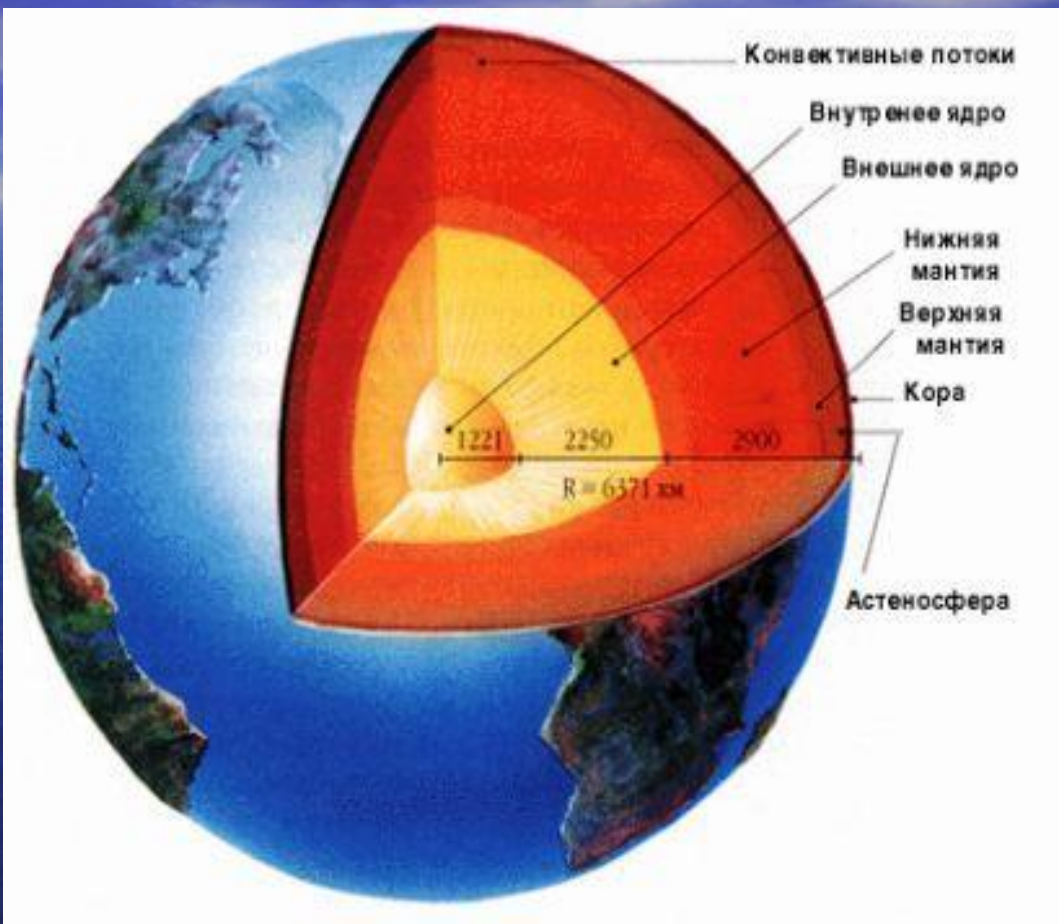
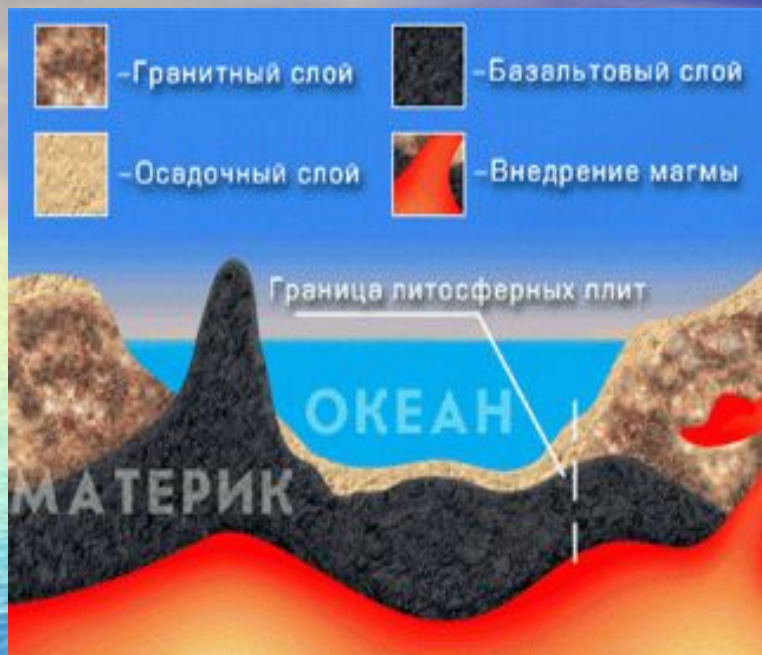
Ядро Земли делится на два слоя: внутреннее ядро и внешнее. Внутреннее ядро твердое, внешнее- жидкое. Температура ядра достигает 6000°C.

Мантия



Мантия(в переводе с латинского языка это слово означает «покрывало»)составляет 83% от объема Земли. Температура Мантии до 2000°C.

Земная кора



Земная кора - это твердая верхняя оболочка Земли. Её толщина от 5 до 75 км, причём под материками она значительно толще, чем под океанами. Все неровности земной поверхности называют рельефом (от латинского языка «ралево» - поднимаю)

Рельеф



Горы



Равнины

**Все неровности земной поверхности
называется рельеф.**

Земная кора



Горные породы



Минералы



Горные породы

Гранит

Известняк

Каменный уголь

Глина

Песок



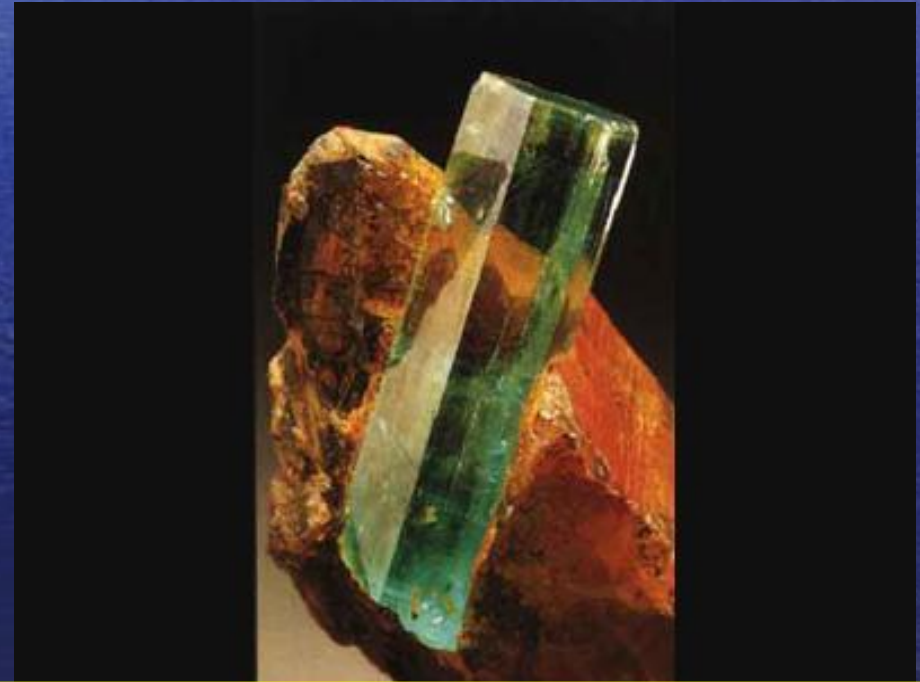
Горные породы очень разнообразны по своему цвету, блеску, температуре плавления и многим другим свойствам.

Минералы

Кварц

Слюда

**Полевой
шпат**



Горные породы состоят из минералов.

Полезные ископаемые



Горные породы и минералы, которые использует человек, называют полезными ископаемыми.

Плиты Земли



Земная кора и верхняя часть мантии состоит из отдельных частей – плит. Плиты очень медленно движутся. В результате материки перемещаются по поверхности Земли.

Спасибо за внимание

