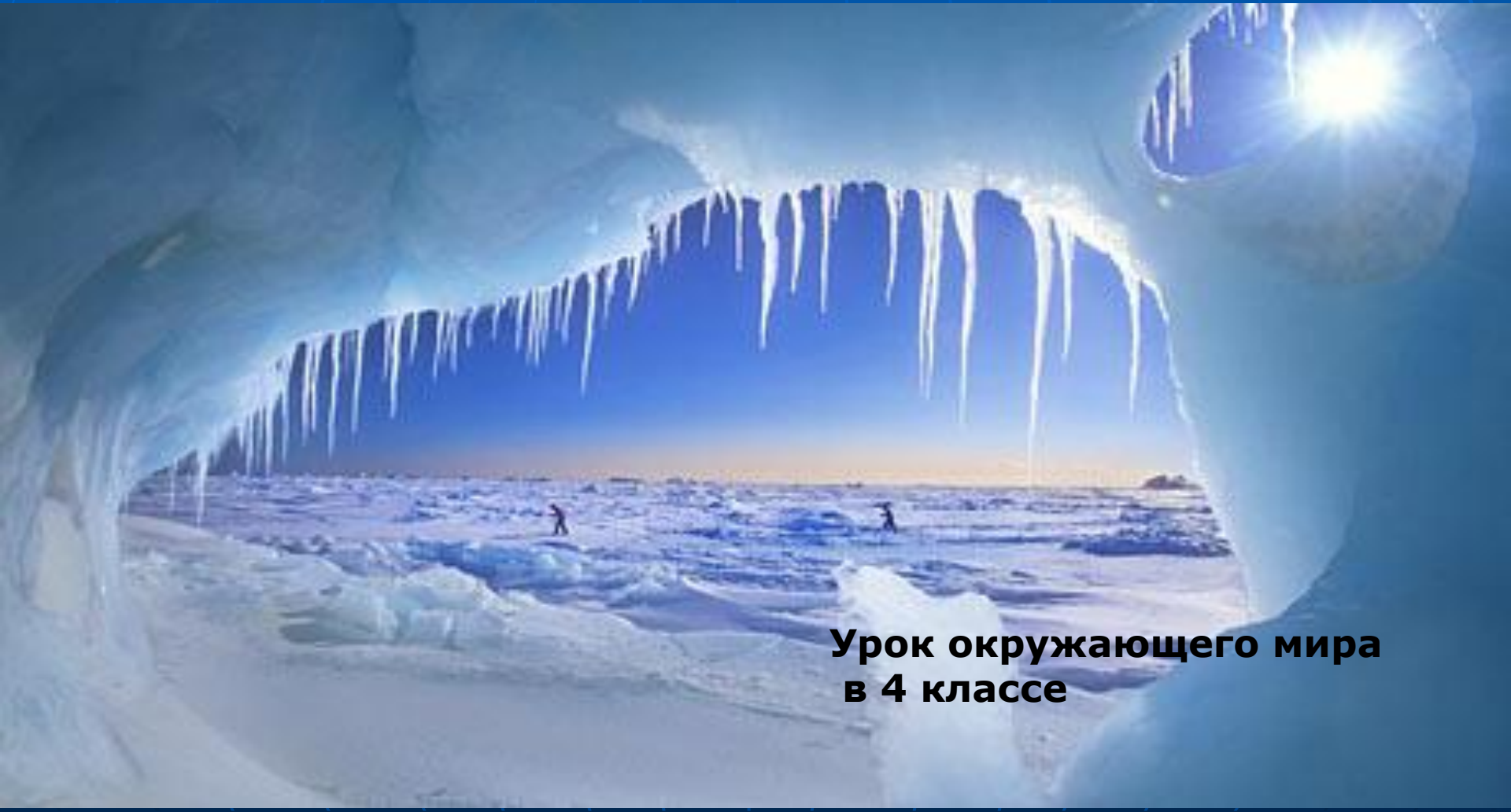


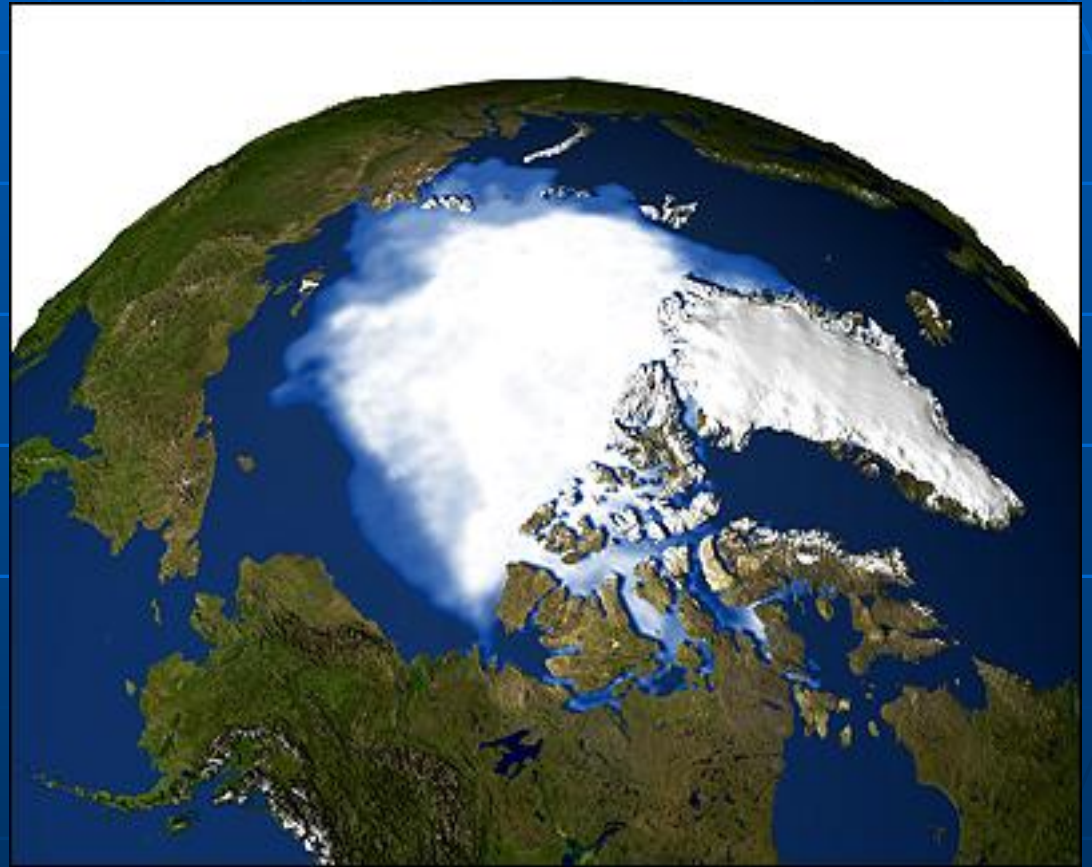
# Зона Арктических пустынь



**Урок окружающего мира  
в 4 классе**

# Зона Арктики на глобусе

К бескрайним просторам Северного Ледовитого океана, к его островам наш путь.



# Климат в Арктике

- Климат – это многолетний режим погоды в какой – либо местности. Он в первую очередь зависит от географического положения, то есть от того, насколько далеко от экватора находится территория.

Задание.

С помощью глобуса и карты определите климат Арктической зоны.

Климат в Арктике очень суровый. Температура воздуха зимой достигает до – 60 градусов, а летом лишь на несколько градусов выше нуля.

Арктика – царство льда и снега. Лишь кое-где на островах его нет.

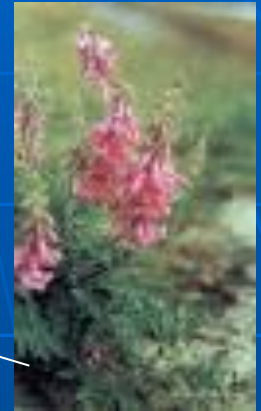
Почва на арктических островах почти совсем не образуется.

Вопрос. **Есть ли жизнь в Арктической зоне?**

# Растительный мир Арктики



Арктический вереск  
Жёлтый мак Арктики  
Копеечник Арктический  
Медуница Арктическая  
Мелколистные растения Арктики  
Мхи и лишайники  
Камнеломка





# Растения Арктических пустынь

Растения арктических пустынь





# Животный мир Арктики

Как животное приспособилось к жизни в суровых условиях?

1. Внешний вид
2. Питание

- Толстый подкожный слой жира, который не позволяет животному замёрзнуть.
- Морж – хороший пловец.
- Питается рыбой
- Клыки служат для того, чтобы раскалывать лёд

## Морж



Гордится морж усами  
И острыми клыками.  
Он в Арктике живёт,  
Где снег вокруг и лёд.

# Волк полярный

- Внешний вид
- Питание
- Толстая, тёплая шкура, белой окраски. (Почему?)
- Питается леммингами, детёнышами других животных



# Белый медведь

- Густая длинная шерсть, широкие лапы, белый цвет меха.
- Питаются рыбой, детёнышами других животных (моржей, тюленей и др.)

Белый мишка на рыбалку  
Не спеша идёт, вразвалку.  
Чует старый рыболов, что  
богатый ждёт улов.





# Полярный песец

- Тёплый мех, белая окраска меха
- Питается леммингами, рыбой.



# Тюлень

- Удлиненное, обтекаемое тело, толстый подкожный слой жира.
- Хороший пловец
- Питается рыбой
- Имеет защитную окраску.
- Детёныши имеют белый цвет меха (почему?)



Тюлень лежит на льдине,  
Как будто на перине.  
Вставать он не торопится:  
Жирок под шкурой копится.

# Лемминг





# Полярная сова

- Тёплое оперение
- Белая окраска
- Цепкие лапы
- Крючковатый нос  
(о чём это говорит?)

Питается  
леммингами,  
рыбой.



# Кайра

- Откладывают яйца прямо на голые уступы скал.
- Питаются рыбой
- Водоплаваю – щие.



# Гага - гребенушка





# Тупики



# Чайка моёвка

Почему  
птенцы  
имеют  
такую  
окраску?





# Полярная крачка





# Белая куропатка



# Морская чернеть

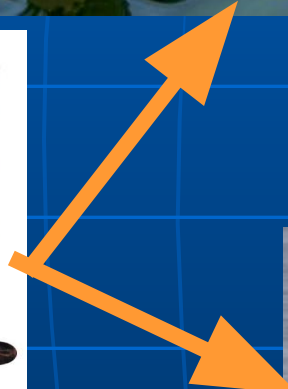
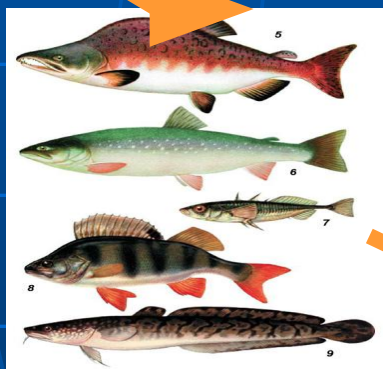
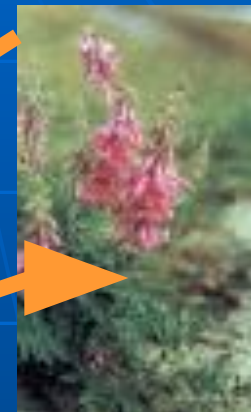
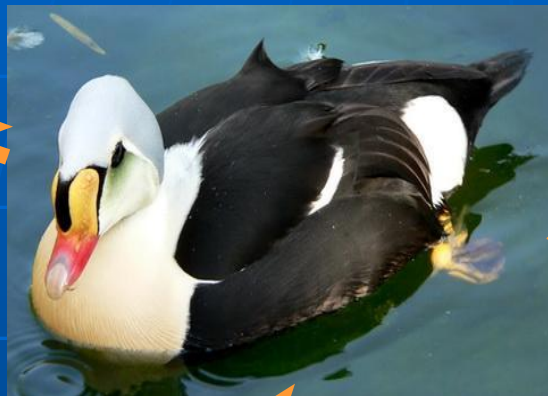


Морская чернеть – *Aythya marila*





# Пищевая сеть экосистемы Арктика





# Освоение Арктики

Человек не является коренным жителем Арктики, но она всегда привлекала людей своей загадочностью. На островах и во льдах Северного Ледовитого океана расположены научные станции, на которых работают ученые, изучающие океан



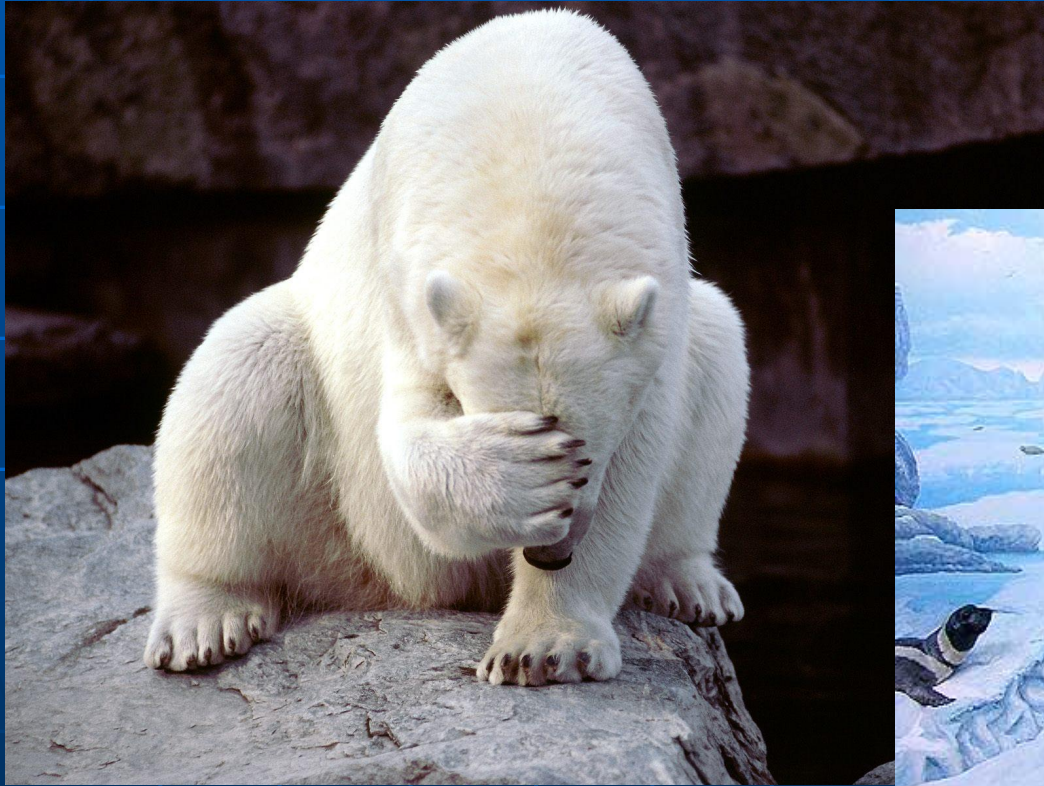
Проложен Северный морской путь. По этому пути движутся караваны судов. Их ведут мощные ледоколы. Они крушат льды, пробивая дорогу кораблям.



Люди занимаются рыболовством, охотой.

# Экологические проблемы Арктики

- Истребление животных





# Таяние ледников



# Загрязнение Северных морей



Любите природу и она  
ответит вам тем же!