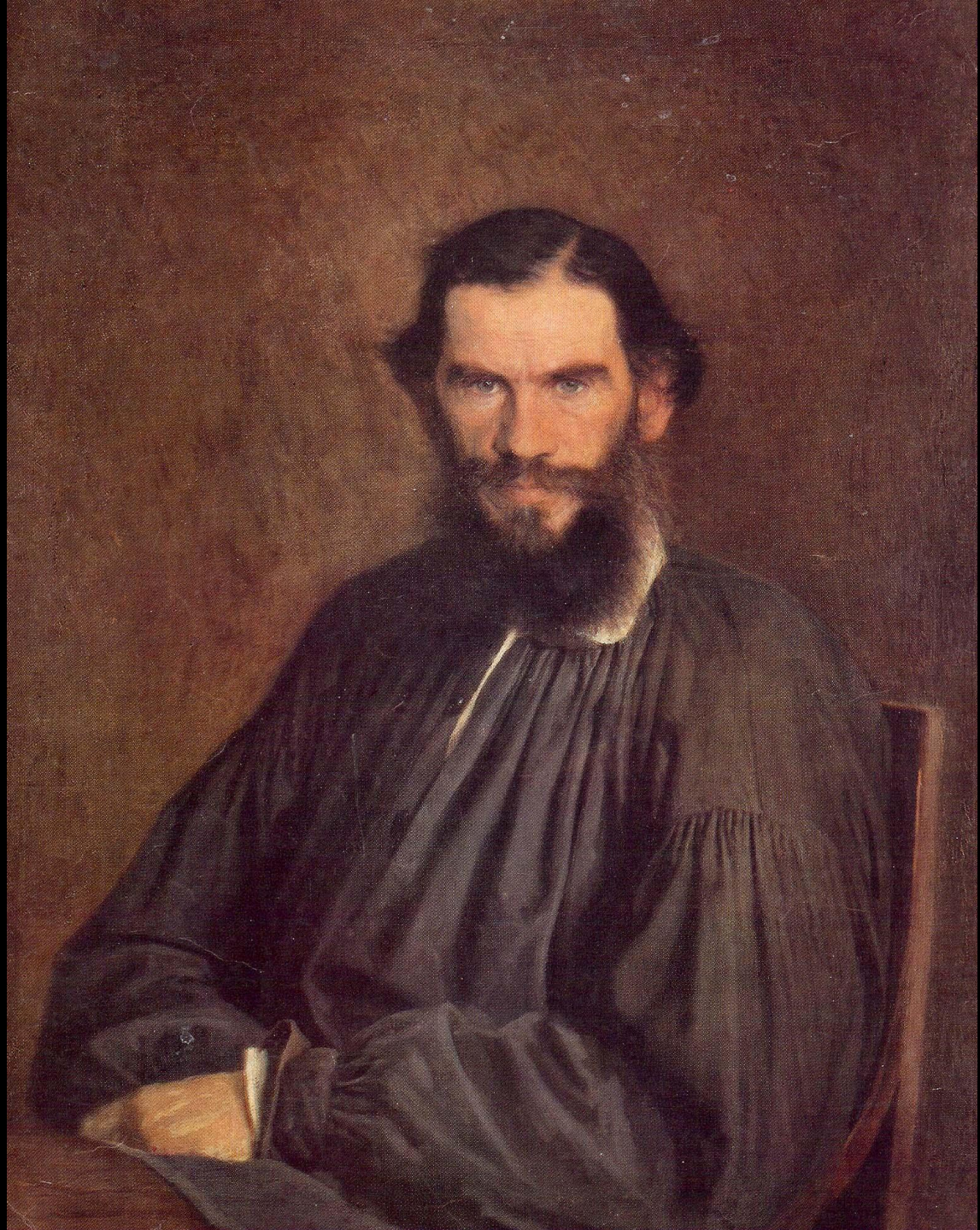
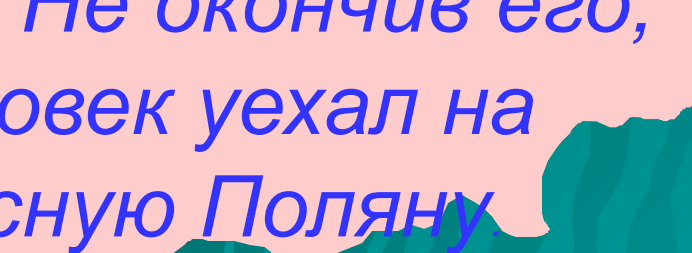


Лев Николаевич Толстой

Лев Толстой: Стародубцева Т.В.



*Лев Николаевич Толстой
родился 9 сентября 1828 года,
в усадьбе Ясная Поляна
Тульской области. По матери
Толстой был родственником
А.С.Пушкина. Детство
Лев Николаевич провёл
в Москве. После смерти
родителей он переехал в Казань.
Там он учился в местном
университете. Не окончив его,
молодой человек уехал на
Родину, в Ясную Поляну.*





Дом Льва Николаевича Толстого

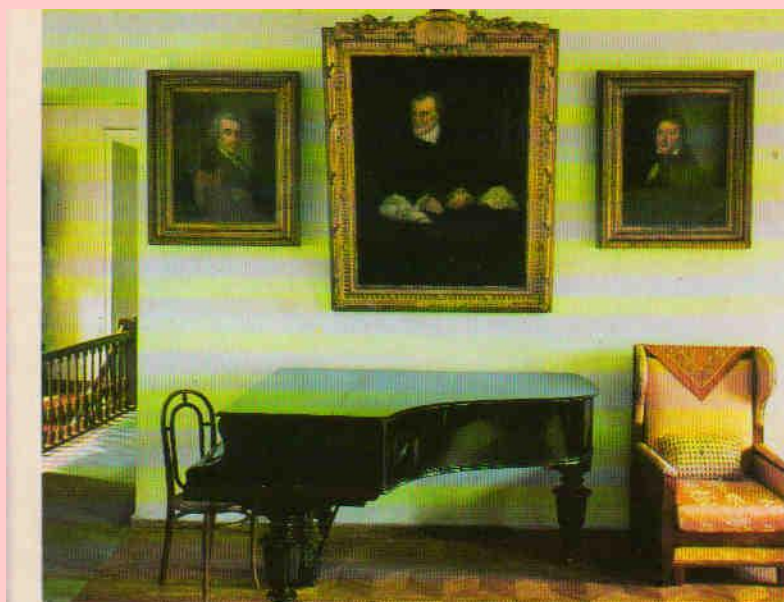
Комната великого писателя



Гостинная Льва Николаевича



Знаменитая библиотека Л. Н. Толстого



Молодой Лев Николаевич Толстой



Поход на Воронку Л.Н. Толстого



Семья Л.Н.Толстого

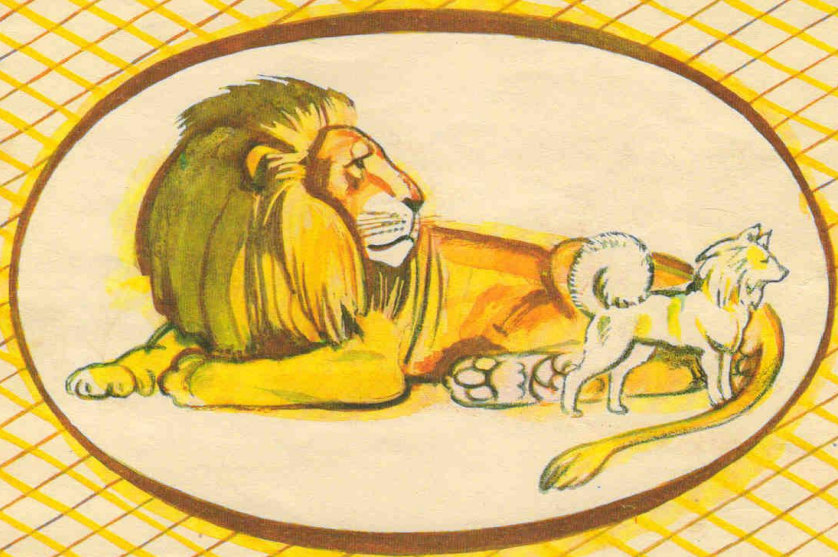


Лев Николаевич Толстой с детьми



Произведения Л.Н. Толстого

Л.Н. ТОЛСТОЙ



ЛЕВ
И СОБАЧКА

ИЗДАТЕЛЬСТВО «ДЕТСКАЯ ЛИТЕРАТУРА»

Л. ТОЛСТОЙ

РАССКАЗЫ

ДЛЯ МАЛЕНЬКИХ ДЕТЕЙ

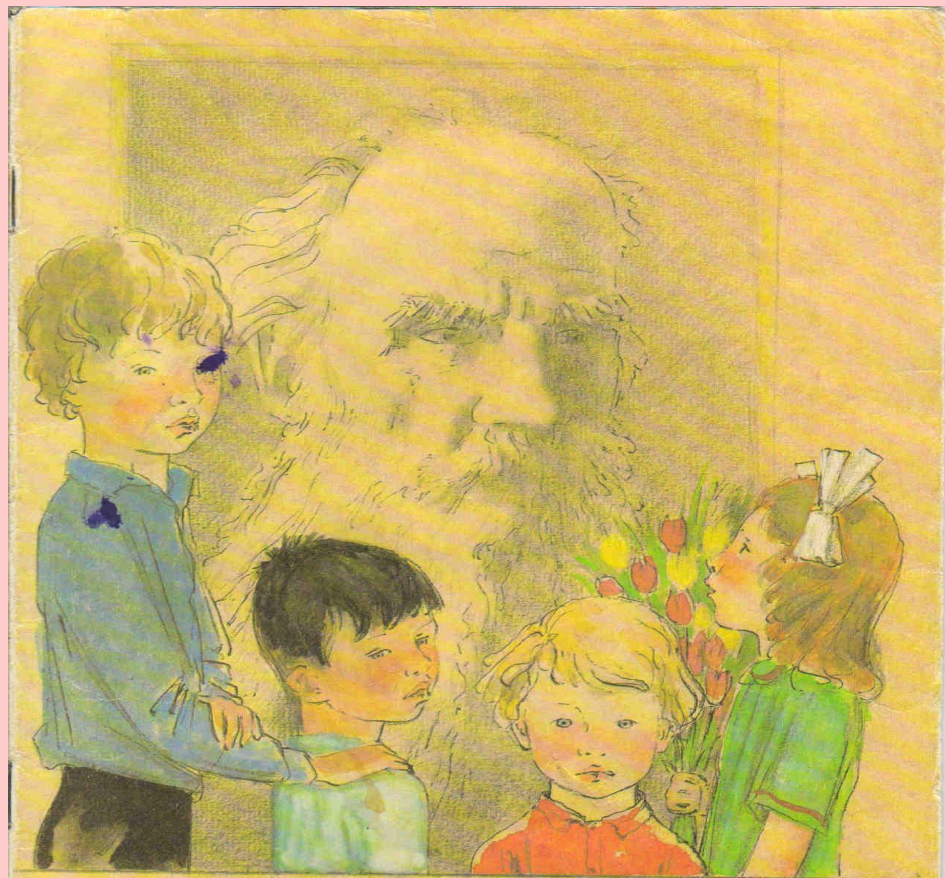


ИЗДАТЕЛЬСТВО «ДЕТСКАЯ ЛИТЕРАТУРА»

Л. Н. ТОЛСТОЙ



ДЕВОЧКА И ГРИБЫ



Л. Н. ТОЛСТОЙ
РАССКАЗЫ О ДЕТЯХ

Д

Л.Н.ТОЛСТОЙ.



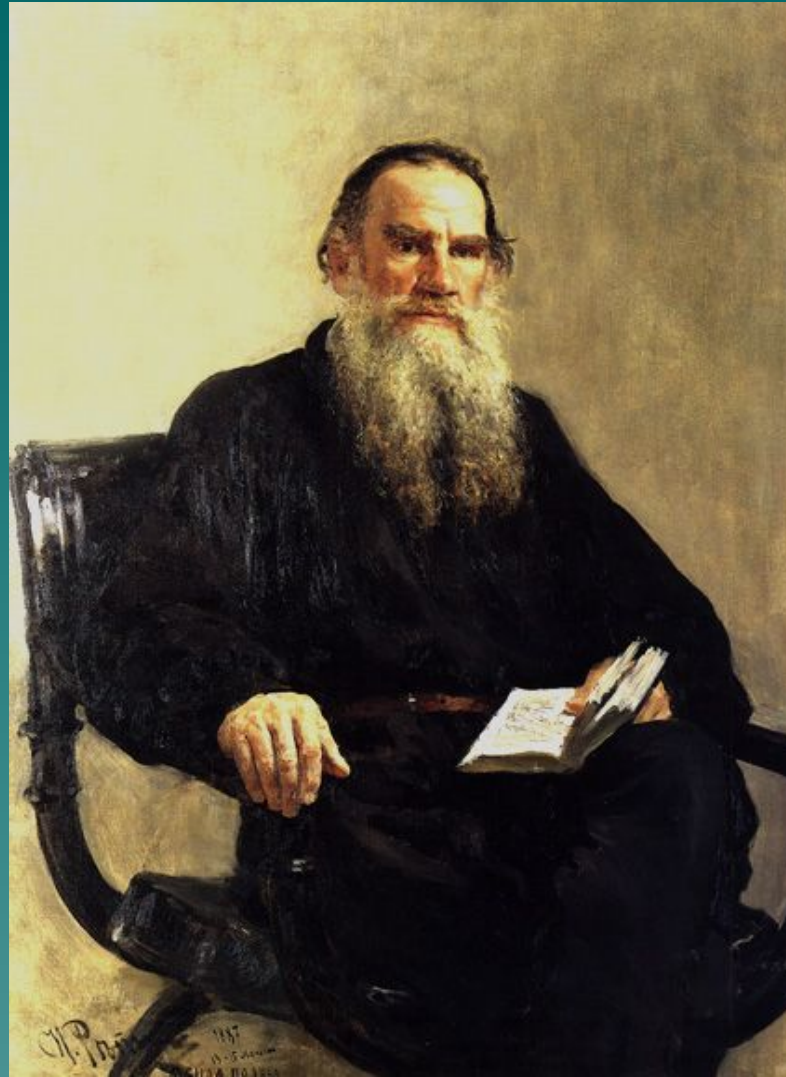
ДВА ТОВАРИЩА

ДЕТГИЗ · 1950

Ясная Поляна-

родина величайшего писателя

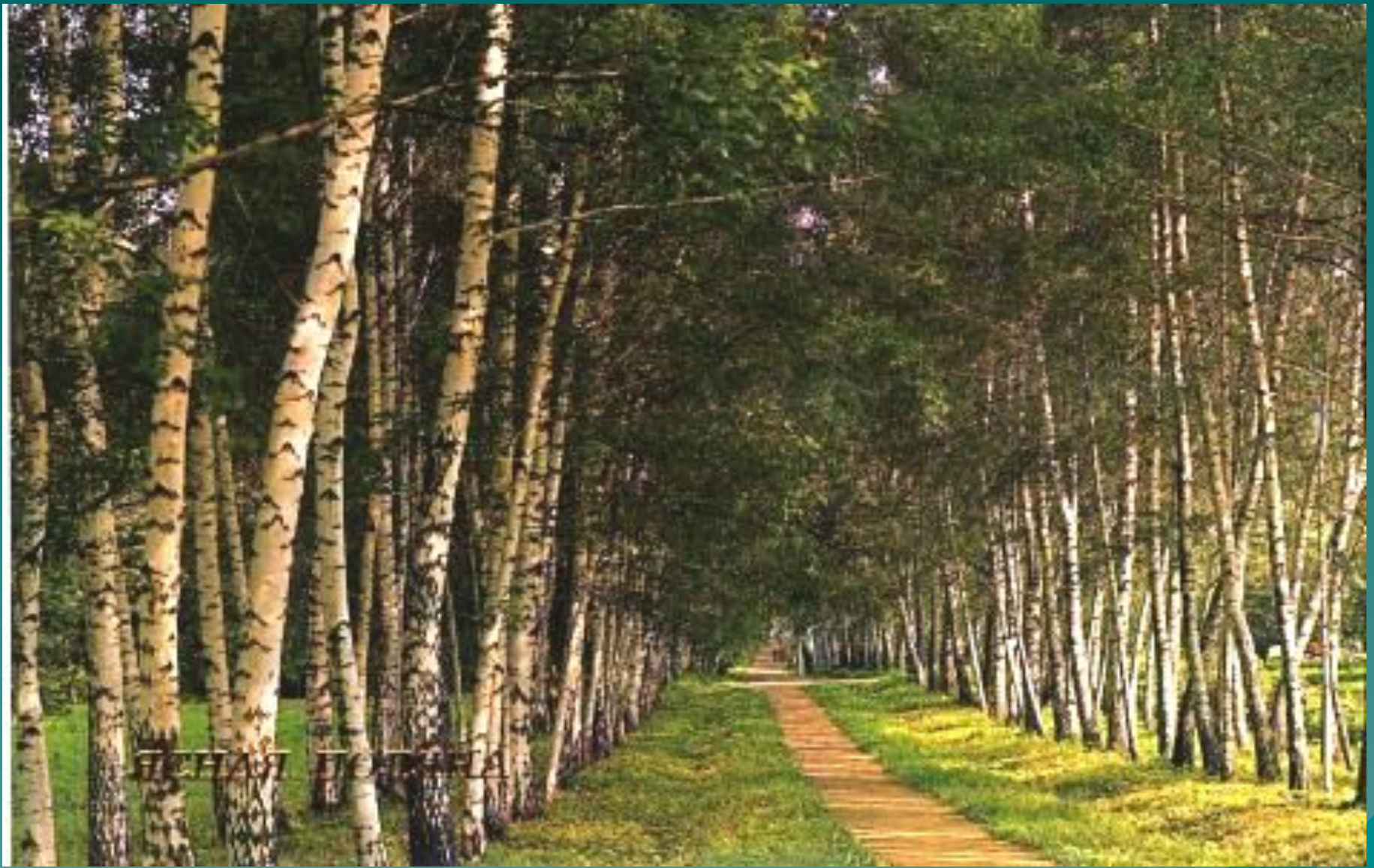
земли русской



Лев Николаевич Толстой



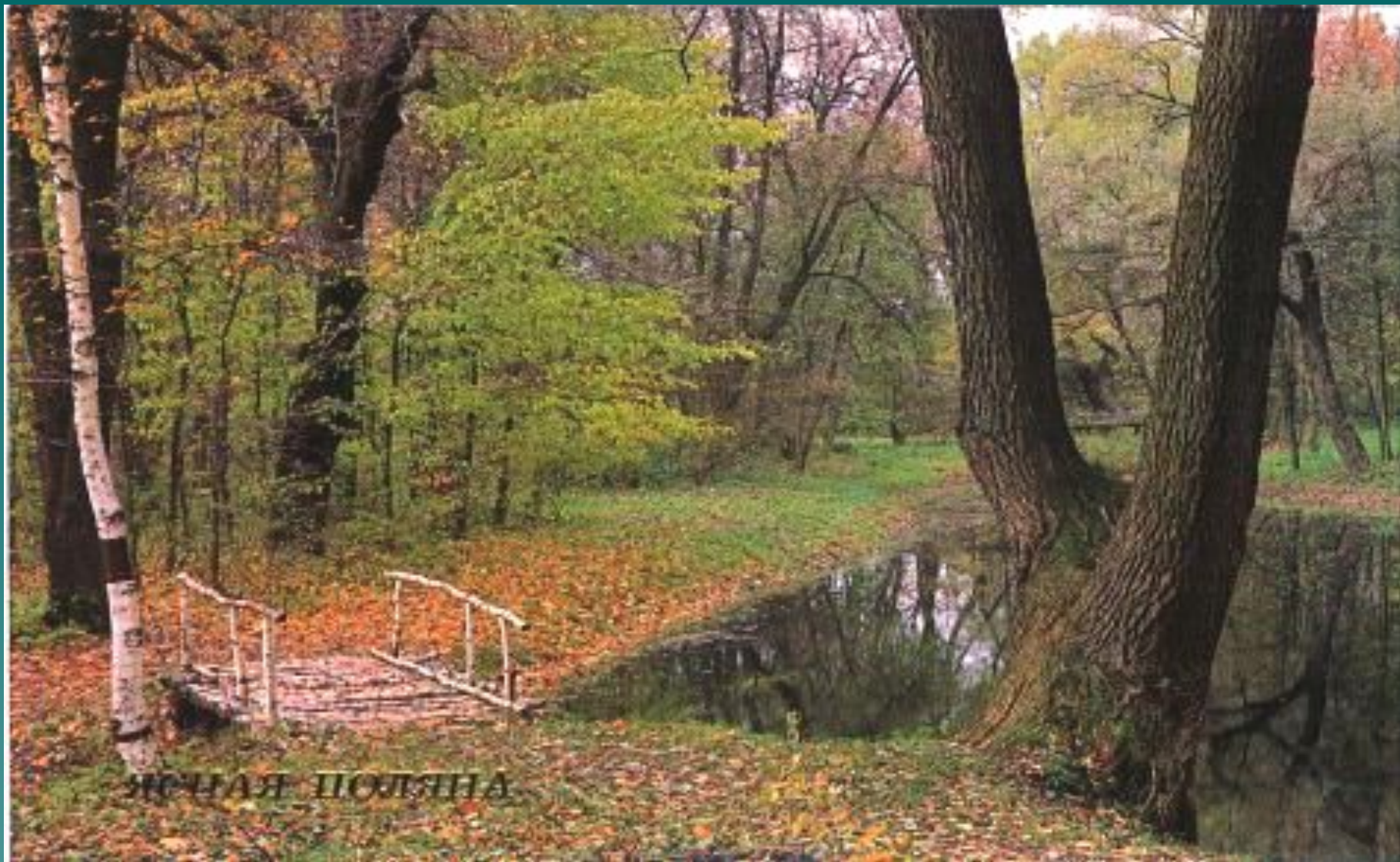
Ясная Поляна - место жизни и деятельности гениального писателя Л.Н.Толстого. Здесь были задуманы и написаны многие из его бессмертных произведений.



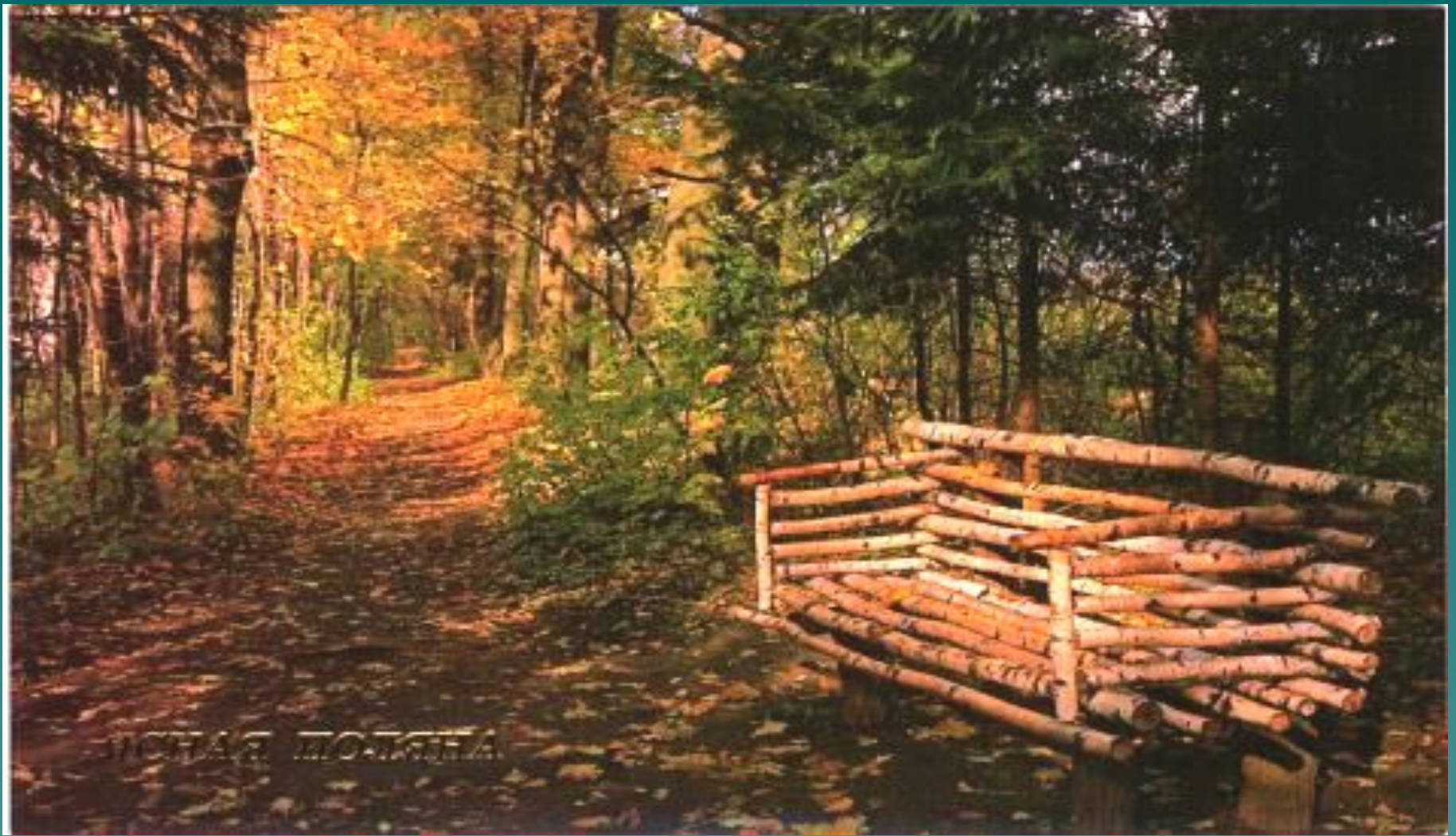
Аллея, ведущая к дому



Большой пруд



Мостик через пруд



Любимая скамейка Толстого



Дом- музей Л.Т.Толстого



Зал. Здесь ежедневно собиралась семья Толстого.



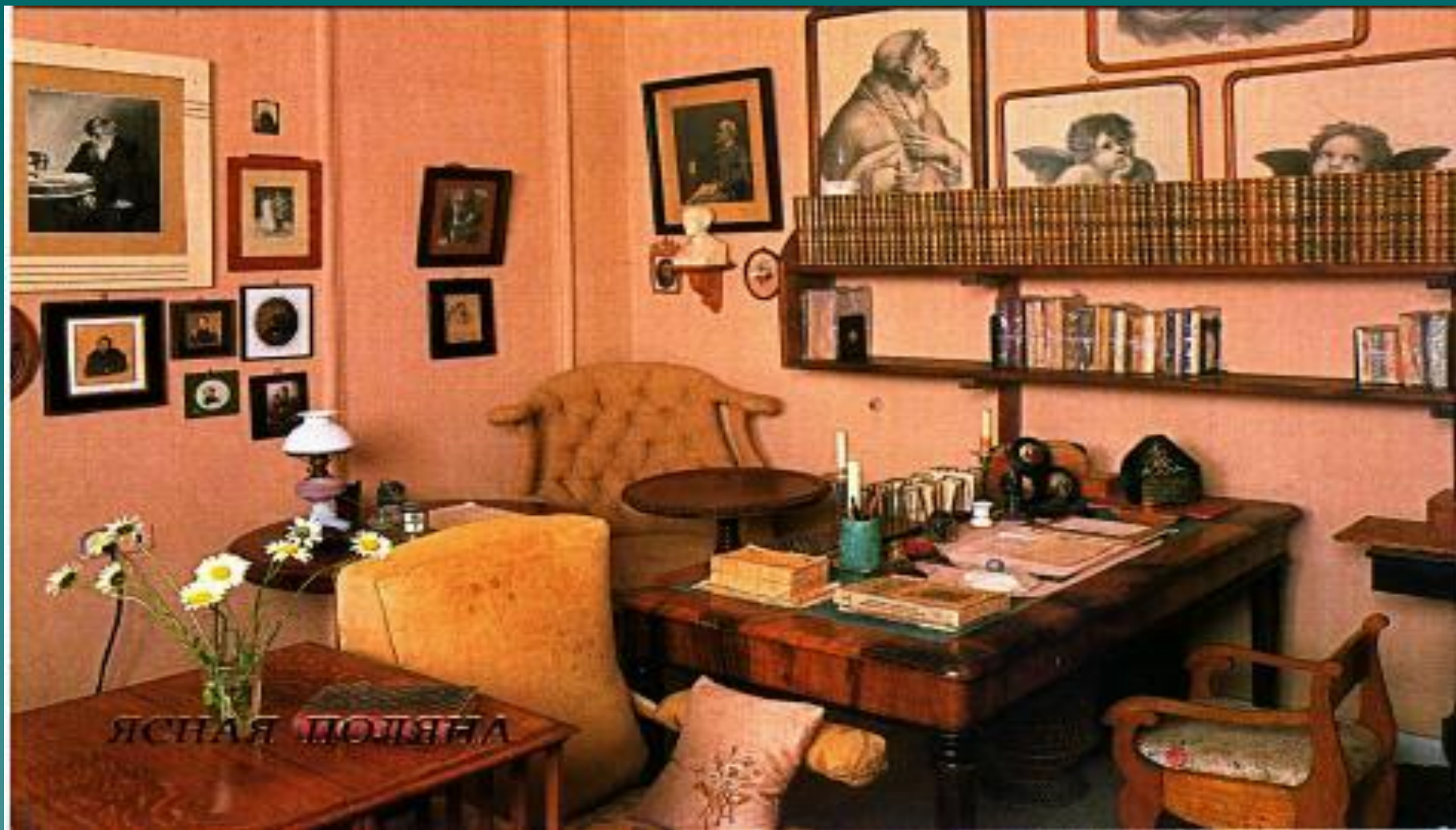
Комната для приезжающих



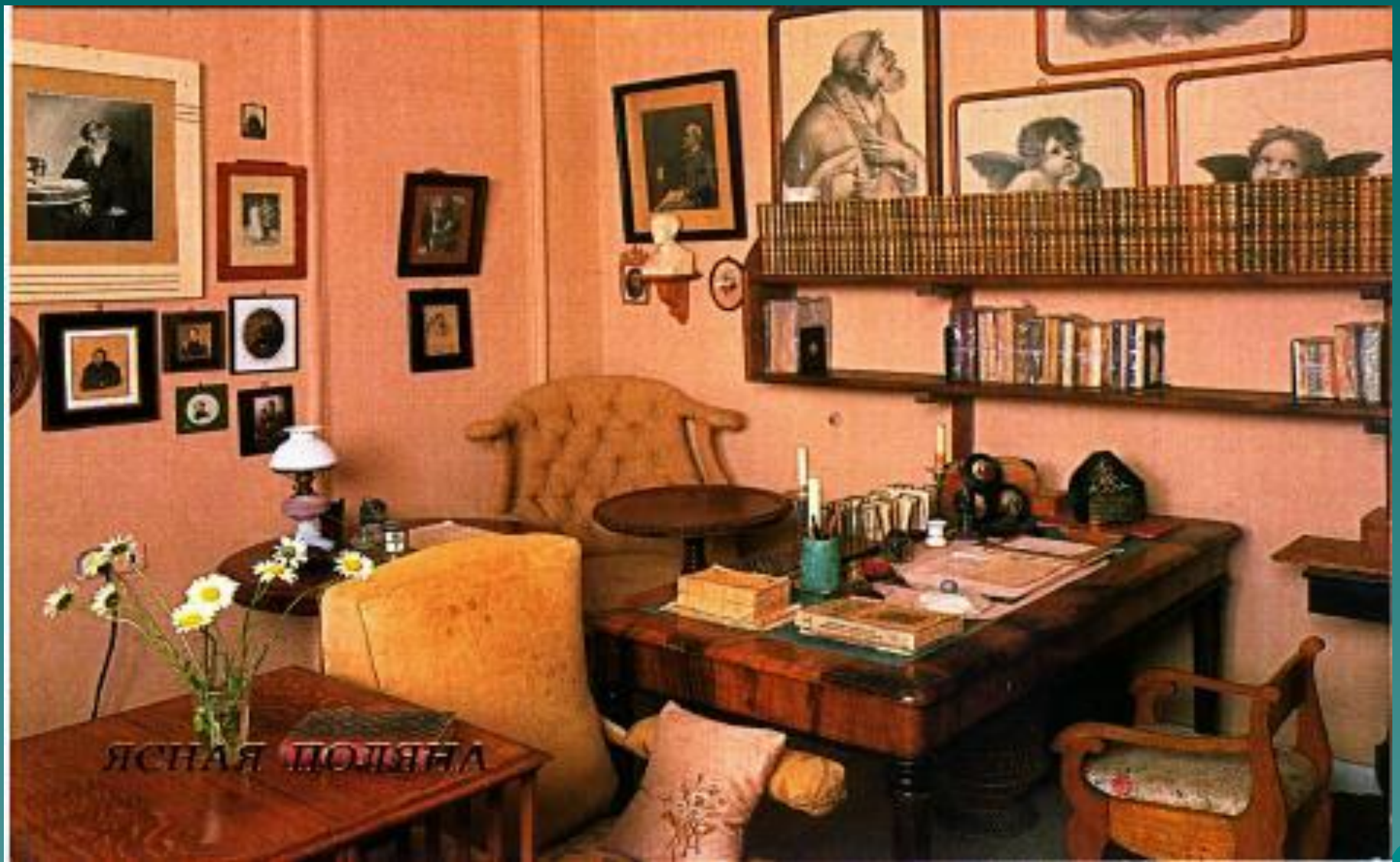
Библиотечная комната



Комната С.А.Толстой



Кабинет Толстого. Здесь писатель работал над произведениями: «Юность», «Семейное счастье», «Хаджи-Мурат».

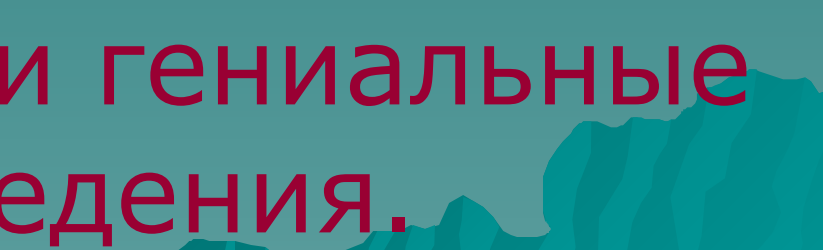


Спальня. В этой комнате 28 октября 1880 года Толстой принял окончательное решение навсегда уехать из Ясной Поляны.



Могила Л.Н.Толстого в Старом Заказе

Со всех концов нашей
необъятной страны и из-за
границы в Ясную Поляну
приезжают люди всех
профессий для того, чтобы
поклониться праху Толстого
и ознакомиться с теми
местами, где жил писатель и
создавал свои гениальные
произведения.



Жанр - вид художественных произведений, характеризующийся теми или иными сюжетными признаками

С.И.Ожегов «Словарь русского языка»

Былины

Басни ← **Толстой** → Сказки

Рассказ

Художественный Научно-познавательный

РАССКАЗ – это повествовательное произведение небольшого размера, словесное изложение каких-либо событий

С.И.Ожегов

БАСНЯ – краткий иносказательный, нравоучительный рассказ или стихотворение

С.И.Ожегов



СКАЗКА – произведение фольклора, повествующее о чем-то необычном, невероятном с участием волшебных, фантастических лиц.

С.И. Ожегов

БЫЛИНА – произведение русского фольклора о подвигах героев, живших в далеком прошлом.

С.И. Ожегов



Повторение произведений Л.Н. Толстого

Имя мальчика, который очень хотел учиться из
рассказа Л.Н. Толстого

«Филиппок»

Название рассказа Л.Н Толстого, в котором
обезьяна была виновницей истории с сыном
капитана.

«Прыжок»



Рассказ в котором артиллерист спас детей.

«Акула»

Герой рассказа, который умер от тоски.

лев

Как называется книга, в которую вошли рассказы и басни Л.Н. Толстого.

«Азбука»



Место, где родился Л.Н. Толстой.

Ясная Поляна

Город, в котором происходили действия в рассказе «Лев и собака»

Лондон

Произведение, написанное стихами или прозой, в котором высмеиваются недостатки людей.

Басня

Басня, в которой отец учил сыновей жить дружно.

«Веник»



КРОССВОРД

Б	Е	Л	К	А		
		Е				
С	О	Б	А	Ч	К	А
		Е				К
		Д				У
		И				Л
						А

1. Красивые и сильные птицы.
2. Веселый и добрый зверек.
3. Маленькая подружка льва.
4. Огромное морское чудовище.

Будь храбр по уму и по сердцу

«Прыжок»

Гордится отец, что у него сын –
храбрец

«Прыжок»

Кому потеха, а мне не до смеха

«Акула»

A stylized silhouette of a mountain range in shades of teal and blue, located in the bottom right corner of the slide.

Домашнее задание

1. Составьте список произведений Л.Н. Толстого.

2. Стр. 308-310 пересказ.

3. По желанию: иллюстрация к любому произведению

Л.Н. Толстого.

A stylized, layered mountain range graphic in shades of teal and blue, located in the bottom right corner of the slide.