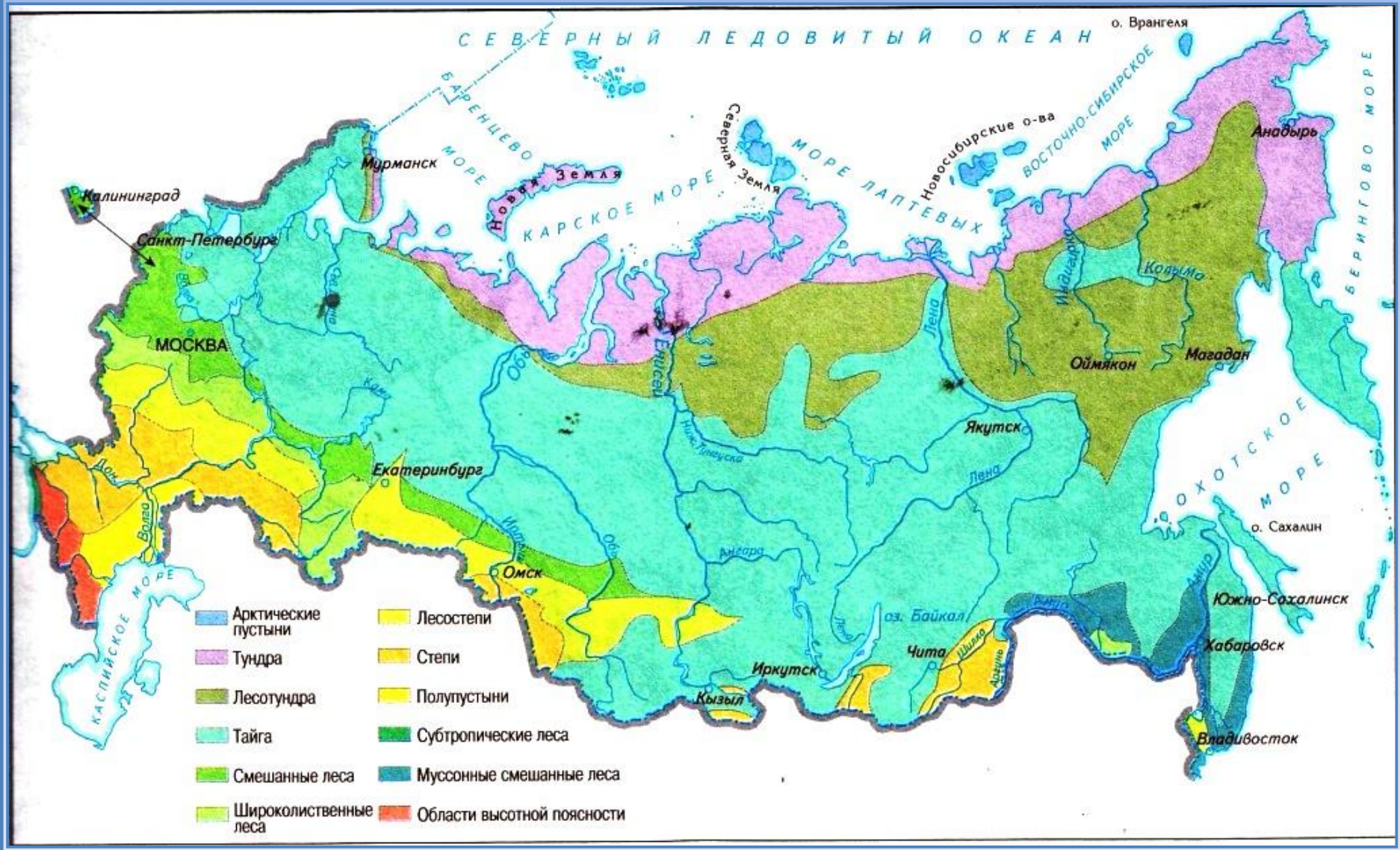




# ПРИРОДНЫЕ ЗОНЫ РОССИИ: ТУНДРА



# ПРИРОДНЫЕ ЗОНЫ

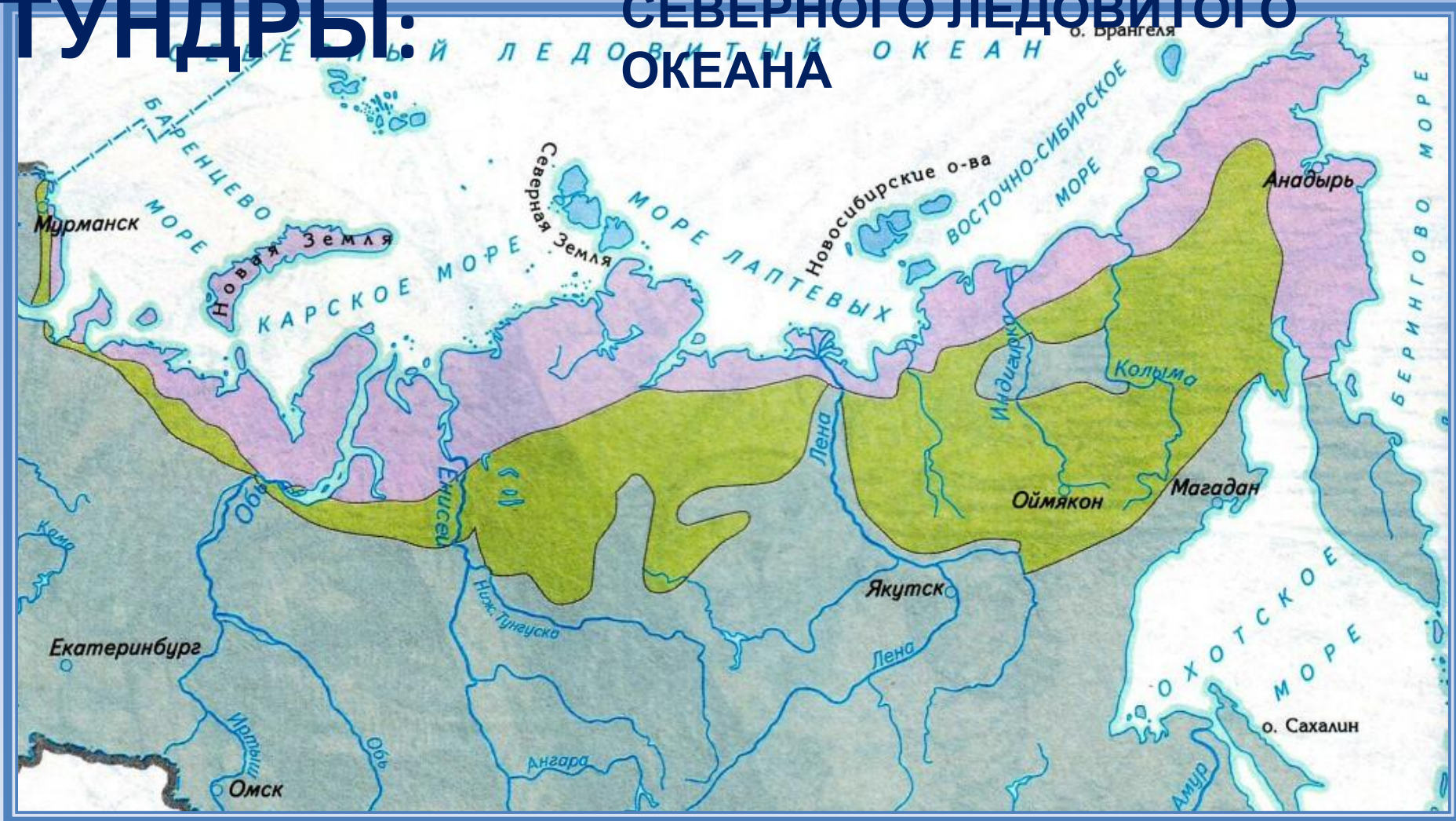




# ЗОНА

# ТУНДРЫ:

# ЗНАЧИТЕЛЬНАЯ ЧАСТЬ ПОБЕРЕЖЬЯ СЕВЕРНОГО ЛЕДОВИТОГО ОКЕАНА



Тундр

а

# КЛИМА Т

ЗИМА ДЛИТСЯ БОЛЕЕ 6 МЕСЯЦЕВ  
ТЕМПЕРАТУРА ЗИМОЙ - 50°  
ЛЕТОМ НЕ ВЫШЕ +10°  
ЛЕТОМ ВОЗМОЖЕН ДОЖДЬ,  
ВЕТЕР, СНЕГ

Северный полярный круг- условная линия,  
Которая отмечает места на Земле,  
где Солнце не заходит один раз в году-22 июня.





**ЛЕТОМ СЛОЙ МЕРЗЛОТЫ  
ПОДТАИВАЕТ  
НА ГЛУБИНУ ДО 1 МЕТРА.  
ОБРАЗУЮТСЯ  
МНОГОЧИСЛЕННЫЕ**



**БЕЗЛЕСЬЕ- ГЛАВНЫЙ  
ОТЛИЧИТЕЛЬНЫЙ  
ПРИЗНАК ТУНДРЫ.  
«ТУНДРА» В ПЕРЕВОДЕ С ЯЗЫКА  
МЕСТНЫХ**



**БОЛЬШИЕ УЧАСТКИ В ТУНДРЕ  
ЗАНИМАЕТ  
ЛИШАЙНИК ЯГЕЛЬ.**





# БОЛОТА ЗАРАСТАЮТ МХОМ СФАГНУМОМ



# ЯГОДЫ ТУНДРЫ



КЛЮКВ

А



МОРОШК

А



ГОЛУБИ

КА



ВЕРОНИ

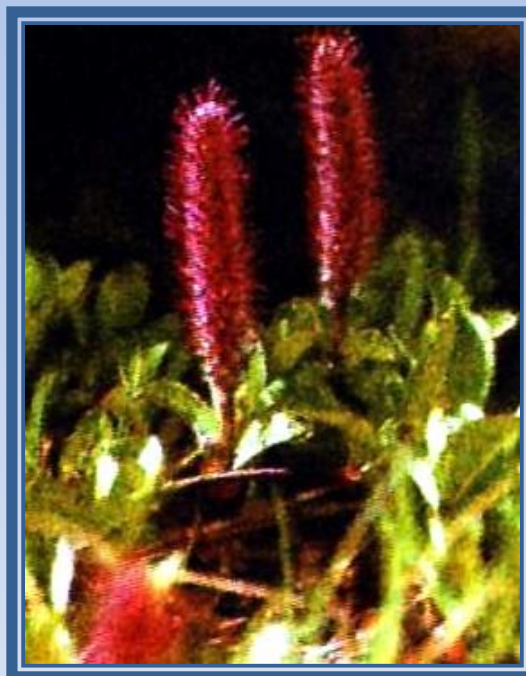
КА



# ДЕРЕВЬЯ ТУНДРЫ



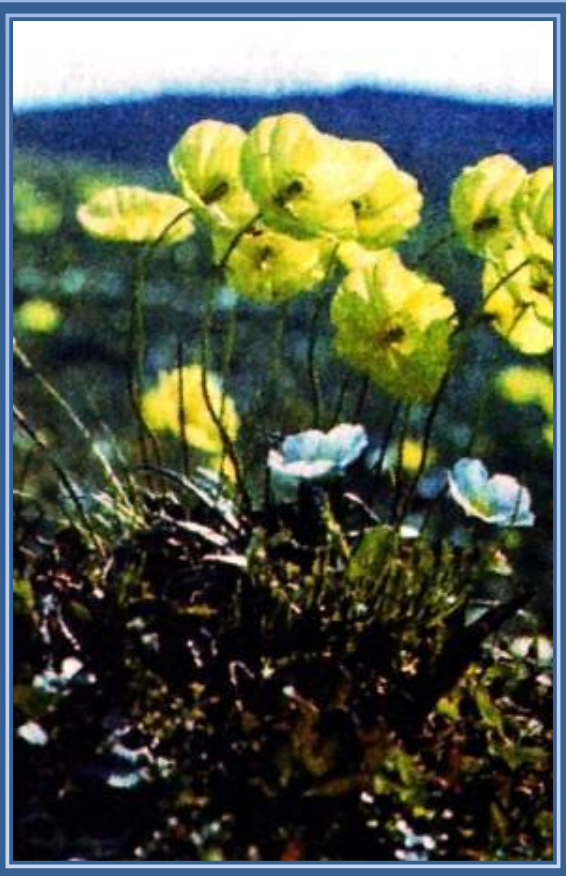
**КАРЛИКОВАЯ  
БЕРЁЗА**



**ПОЛЯРНАЯ  
ИВА**



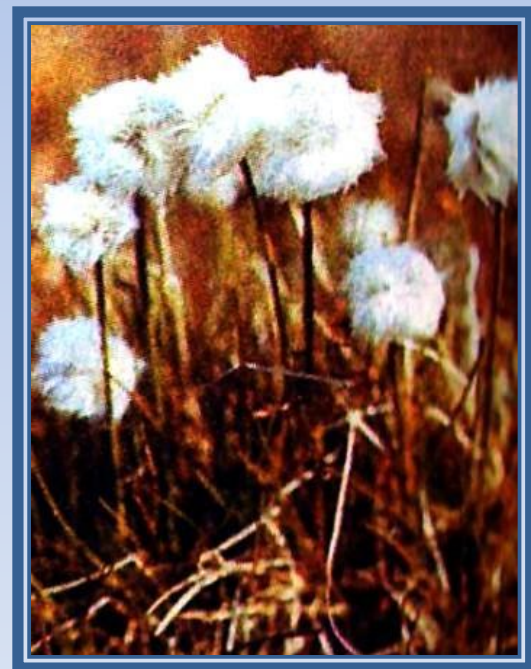
# ЦВЕТЫ ТУНДРЫ



ПОЛЯРНЫЙ  
МАК



НЕЗАБУД  
КА



ПУШИЦ  
А

# ЖИВОТНЫЕ



**СЕВЕРН  
ЫЙ  
ОЛЕНЬ  
(КАРИБУ)**





**ПОЛЯРНЫЙ  
ВОЛК**



**ПОЛЯРНЫЙ  
ЗАЯЦ**



**ПЕСЕ**



# КОПЫТНЫЙ ЛЕММИНГ



С НАЧАЛОМ ЗИМЫ ЛЕММИНГ ПОКИДАЕТ  
СВОЮ ДЛИННУЮ НОРУ В ЗЕМЛЕ И  
ПЕРЕХОДИТ  
К ЖИЗНИ ПОД СНЕГОМ.



**ПОЛЯРНАЯ  
СОВА**

# ВОДОПЛАВАЮЩИЕ ПТИЦЫ

## ТУНДРЫ

ГУСЬ  
БЕЛОШЕЙ



МАЛЫЙ ЛЕБЕДЬ  
(ТУНДРОВЫЙ)



БЕЛОКЛЮВ  
АЯ  
ТАТARA





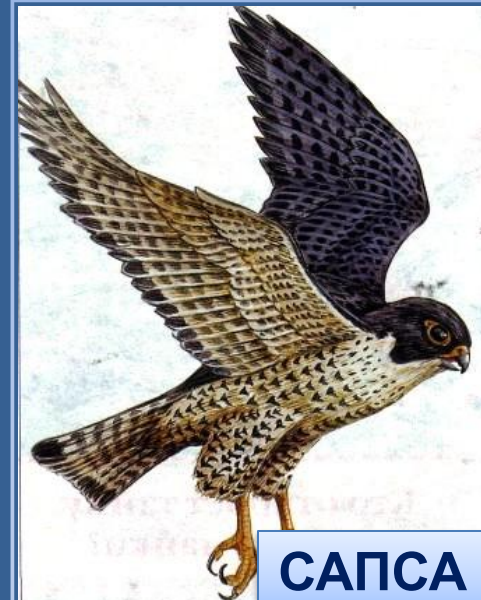


**КУЛИК**

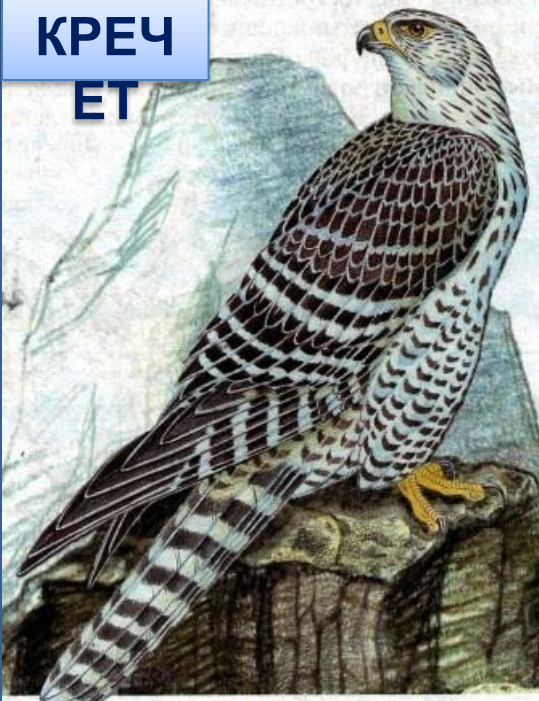
**ЛОПАТЕН**



**БЭРДОВ  
ПЕСОЧНИК**



**САПСАН**



**КРЕЧЕТ**



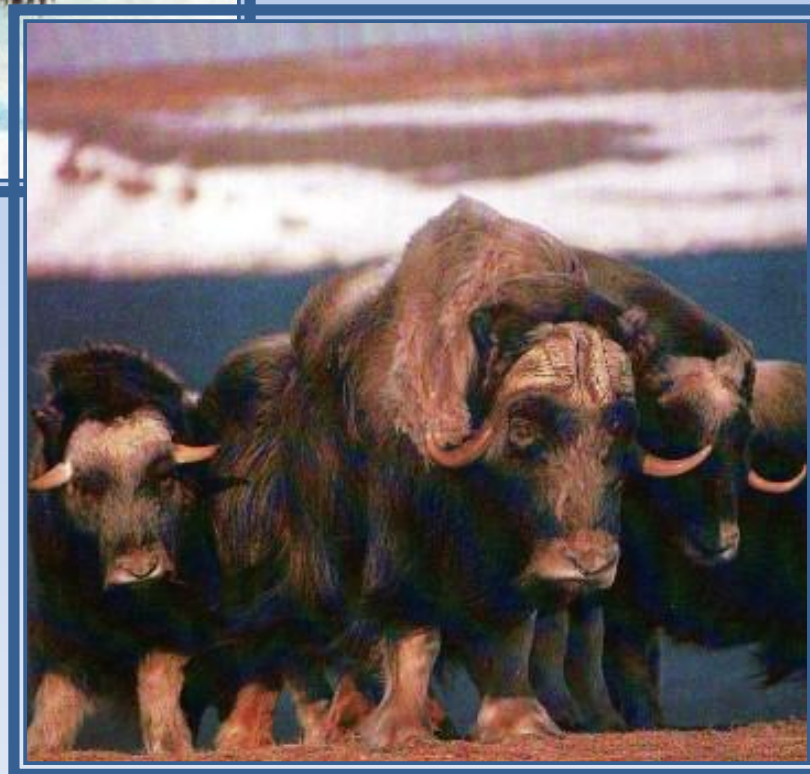
**СТЕРХ**

# ПТИЦЫ ТУНДРЫ

**ОВЦЕБ  
ЫК**



**ОВЦЕБЫК ПИТАЕТСЯ  
МХОМ  
И ТРАВЯНИСТОЙ  
РАСТИТЕЛЬНОСТЬЮ.  
ЗАНЕСЕН В КРАСНУЮ  
КНИГУ.**





# КОРЕННЫЕ ЖИТЕЛИ

ЭВЕНКИ



ТУНДРЫ



ХАНТЫ



СААМЫ



НЕНЦЫ



НАНАЙЦЫ







**Чумы сооружают из палок и костей крупных животных. Чум покрывают сверху шкурами.**

**Потолок в чуме чёрен от дыма, так как в центре такого строения складывают очаг.**



**ОЛЕНЕВОДСТВО- ОДНО ИЗ  
ОСНОВНЫХ  
ЗАНЯТИЙ КОРЕННЫХ ЖИТЕЛЕЙ  
ТУНДРЫ**





# Занятия коренных народов тундры рыболовство и охота

