



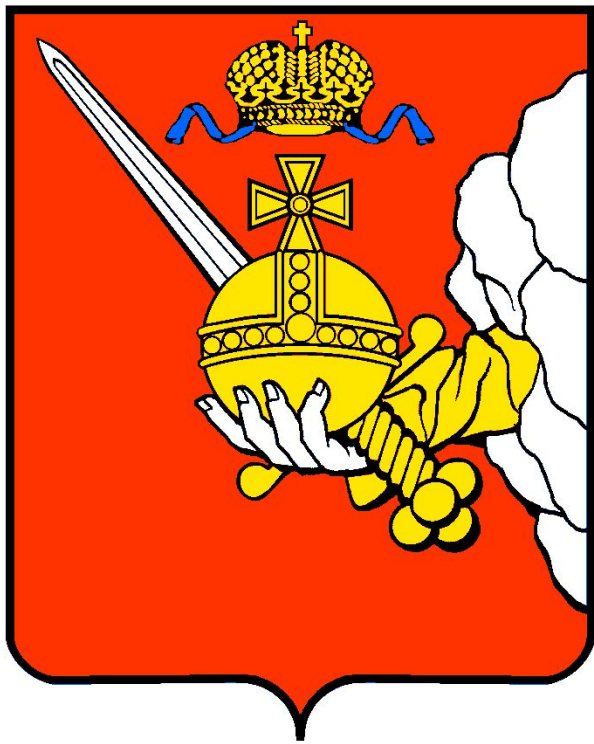
ВОЛОГОДСКАЯ ОБЛАСТЬ

ГОРОД ВОЛОГДА

- Вологда – административный, культурный и научный центр Вологодской области.
- Датой основания считается 1147 год.
- Число жителей насчитывало 309 900 чел. на 2010 год.
- Город расположен на реке Вологде.
- Важнейший транспортный узел Северо-Запада.



ГЕРБ ВОЛОГОДСКОЙ ОБЛАСТИ



Герб Вологодской области представляет собой четырехугольный, с закругленными нижними углами, заостренный в оконечности червлёный (красный) геральдический щит, с выходящей из серебряных облаков десницей (правой рукой) в золотом одеянии, держащей золотую, украшенную драгоценными камнями державу, и позади неё серебряный меч с золотым эфесом, положенный в перевязь; во главе щита - золотая Российская Императорская корона, как она изображалась в губернских гербах, с развевающимися лазоревыми лентами.

ФЛАГ ВОЛОГОДСКОЙ ОБЛАСТИ

Флаг Вологодской области представляет собой прямоугольное полотнище с отношением ширины к длине 2 х 3 белого цвета с изображением герба Вологодской области в верхнем углу у древка герб.

Вдоль стороны полотнища, противоположной древку, расположена красная полоса шириной в $\frac{1}{5}$ длины полотнища.



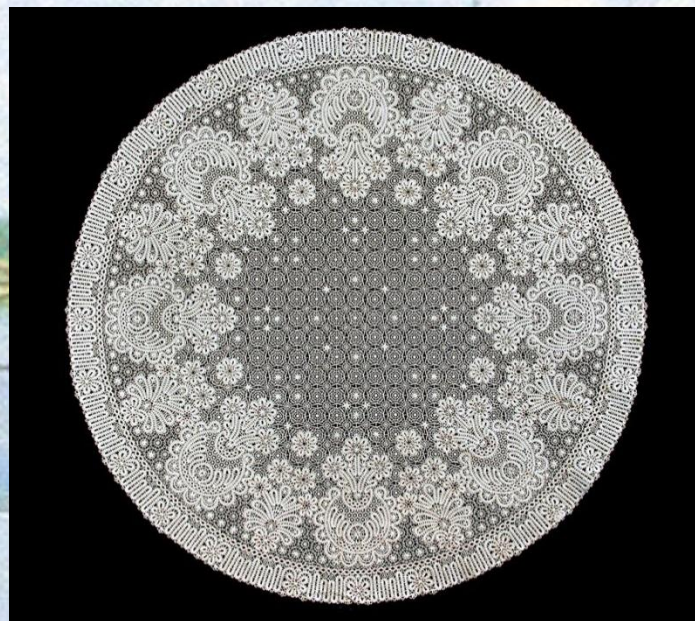
ТИПИЧНАЯ ПРОДУКЦИЯ

- Вологодский лён



ТИПИЧНАЯ ПРОДУКЦИЯ

- Вологодское кружево



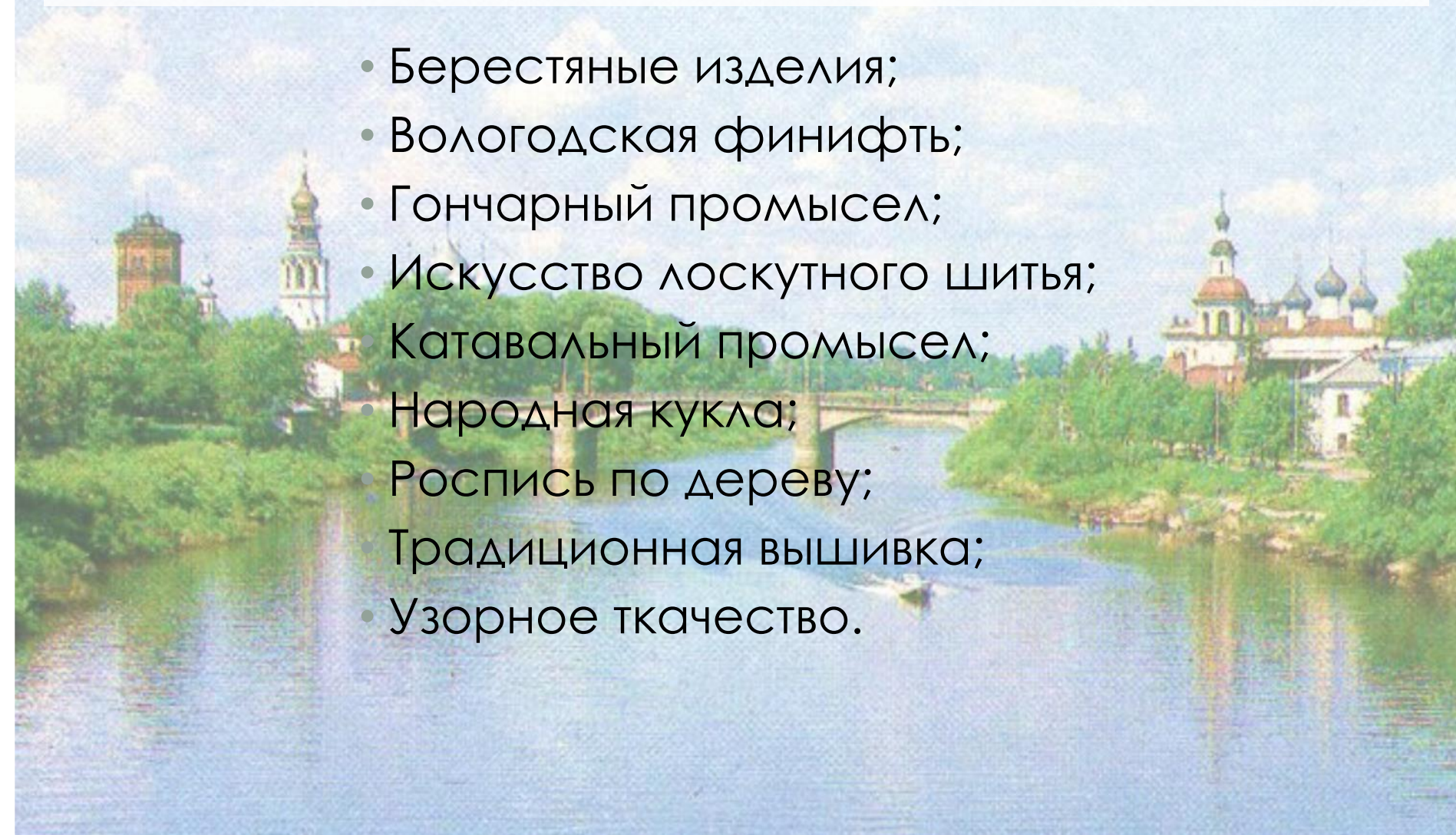
ТИПИЧНАЯ ПРОДУКЦИЯ

- Вологодское масло



НАРОДНЫЕ ХУДОЖЕСТВЕННЫЕ ПРОМЫСЛЫ

- Берестяные изделия;
- Вологодская финифть;
- Гончарный промысел;
- Искусство лоскутного шитья;
- Катавальный промысел;
- Народная кукла;
- Роспись по дереву;
- Традиционная вышивка;
- Узорное ткачество.





Берестяные изделия



Гончарный промысел



Вологодская финифть



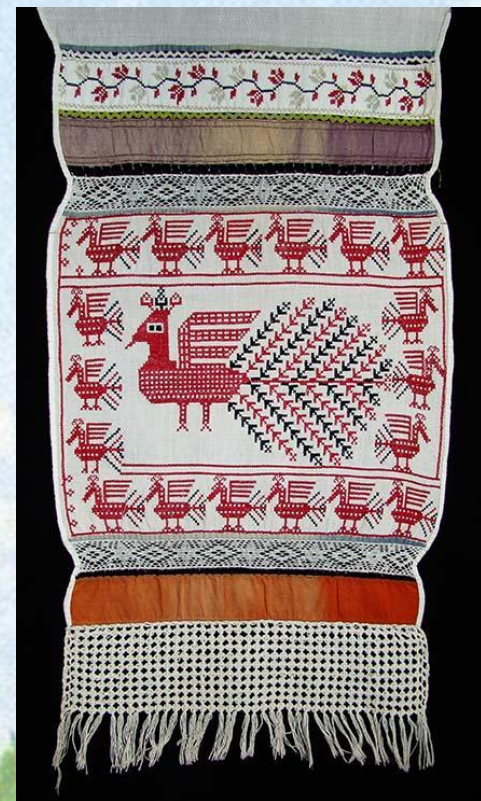
Искусство
лоскутного
шитья



Катавальный промысел



Народная кукла



Традиционная вышивка



Роспись по дереву



Узорное ткачество

ВОЛОГДА - МУЗЕЙ ПОД ОТКРЫТЫМ НЕБОМ.

- На территории находится 224 памятника архитектуры, истории и культуры. На улицах и набережных сохранились постройки в стилях барокко и классицизм конца XVIII и первой половины XIX века.



Дом Черноглазова (1905)



Дом Зернова (1913)

ВОЛОГДА – ГОРОД ПЯТИДЕСЯТИ КУПОЛОВ.

Многочисленные храмы и монастыри являются мощными очагами просвещения, истории и духовности. По приказу царя Ивана Грозного здесь возвели Жемчужину вологодской архитектуры – величественный Софийский собор. Он был задуман царем как копия Успенского собора Московского Кремля.

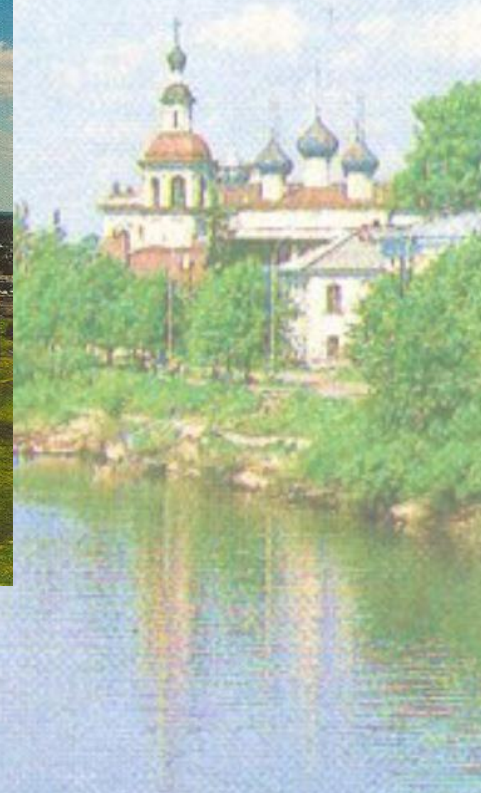


ВОЛОГДА – ОБЛАСТНОЙ МУЗЕЙНЫЙ ЦЕНТР.

Отличительная черта современного города – развитость объектов туристской инфраструктуры.



Спасо-Прилуцкий монастырь





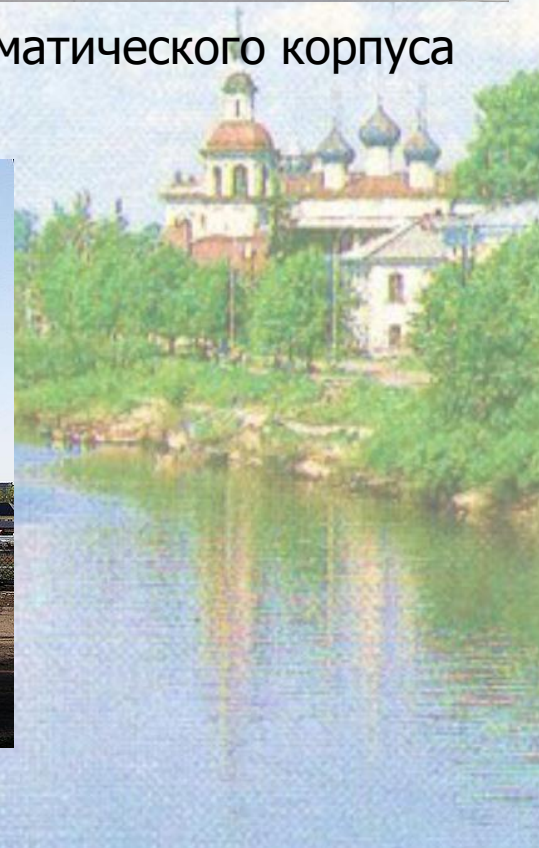
Областная картинная галерея



музей Дипломатического корпуса



Домик Петра 1



ВОЛОГДА – ФЕСТИВАЛЬНАЯ СТОЛИЦА РУССКОГО СЕВЕРА.

Вологда – центр сосредоточения фестивальной культуры и продолжения древних традиций русской земли. В городе ежегодно проходят культурные события всероссийского и международного масштаба



ВЕЛИКИЙ УСТЮГ - РОДИНА ДЕДА МОРОЗА



В старинном русском городе Великий Устюг с 1998 года по инициативе Правительства Москвы и администрации Вологодской области реализуется масштабный межрегиональный проект "Великий Устюг - родина Деда Мороза".

ВОЛОГОДЧИНА - ЛЕСНОЙ КРАЙ



- **Вологодчина - лесной край.** Леса занимают 69 % её территории (около 10 млн. га) и составляют её главное богатство. Наибольшую ценность в составе лесов представляют хвойные породы - ель и сосна.
- Велики запасы недревесных продуктов леса. Только ягод (клюквы, брусники, черники) можно заготавливать до 38 тыс. тонн ежегодно, а грибов - 45 тыс. тонн.

ПОЛЕЗНЫЕ ИСКОПАЕМЫЕ ОБЛАСТИ



Полезные ископаемые:

- флюсовые известняки;
- карбонатные породы для производства извести;
- песчано-гравийные материалы;
- пески строительные, стекольные и формовочные;
- глина кирпично-черепичная, керамзитовая и гончарная;
- минеральные краски;
- торф;
- подземные воды.

КРАСНАЯ КНИГА ВОЛОГОДСКОЙ ОБЛАСТИ

- **Красная книга Вологодской области** учреждена в соответствии с Федеральным законом от **10 января 2002 года**.
- Основанием для занесения в Красную книгу Вологодской области редкого или находящегося под **угрозой исчезновения** вида животных, растений или грибов или повышения категории его статуса служат данные об опасном сокращении его численности и (или) распространения на территории Вологодской области, о неблагоприятных изменениях условий существования этого вида или другие данные, свидетельствующие о необходимости принятия особых мер по его сохранению и восстановлению.

