

Тема: Морально-этическое воспитание

Басня «Лебедь, Рак и Щука»

Иван Андреевич Крылов



- Портрет баснописца И. А. Крылова

- - А кто такие баснописцы?

- Баснописцы – авторы басен.

- - А что такое басня?

- Басня - это "краткий рассказ, имеющий иносказательный смысл".

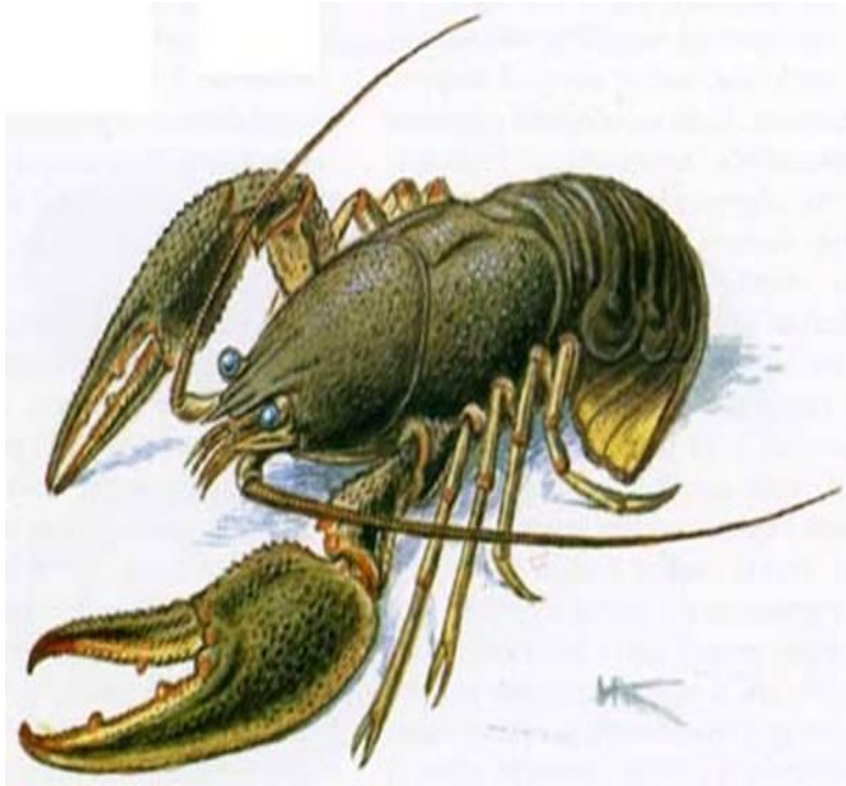
В целях иносказания баснописцы разных времен использовали образы зверей и даже предметов. По художественным, а иногда и по цензурным соображениям на смену людям в басне приходят животные, наделенные отдельными человеческими чертами: трусостью, храбростью, добротой, мужеством и др.



- **Что вы знаете о лебеде?**
- **Где эта птица обитает?**
- **Где вы ее видели?**
- **Расскажите о ней.**



- **Что вы знаете о щуке?**
- **Где она обитает?**
- **Где можно ее увидеть?**
- **Расскажите о ней.**



- **Что вы знаете о раке?**
- **Где он обитает?**
- **Где вы его видели?**
- **Расскажите о нем.**

«Лисовдэ, Щука и Гак» И.А. Крылова



- **Что произошло с героями басни?**
- **Получилось у них то, что они хотели?**
- **Почему?**
- **Как сказано об этом в басне?**
- **А вы встречали подобное в жизни?**
- **Расскажите**

**Когда в товарищах согласья
нет...**

