

«ДАЛЬНИЙ ВОСТОК»
или
«УГОЛОК РОССИИ, В КОТОРОМ
Я ХОТЕЛ БЫ ПОБЫВАТЬ»

Выполнил:
ученик 2 «Б» класса
МБОУ СОШ №6
Добрынин Мирослав

Что такое Дальний Восток?
Этим вопросом
я заинтересовался,
когда моя мама рассказала
мне о своем детстве.



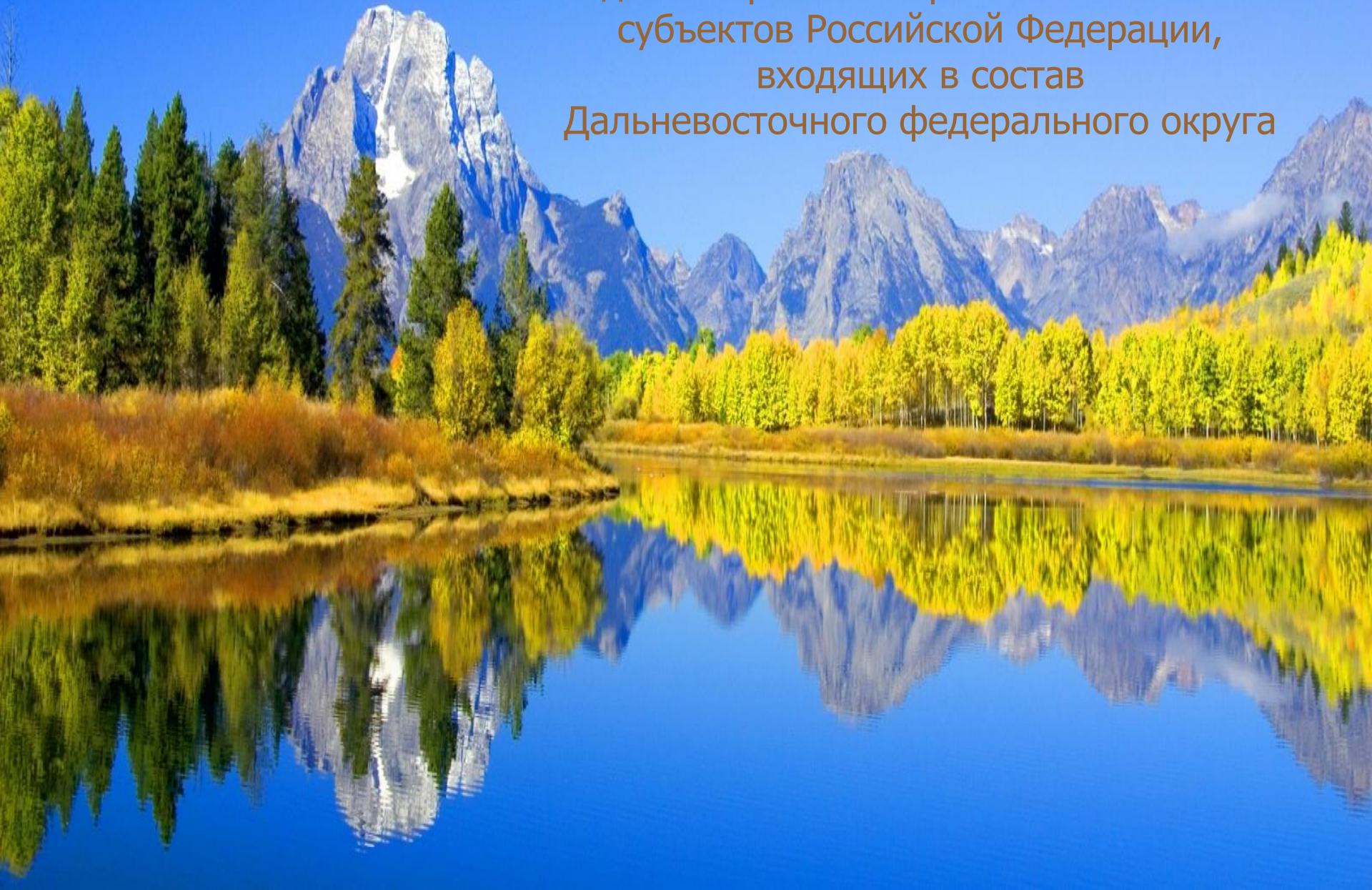
Дальний Восток

восточная часть России, к которой относят области бассейнов рек, впадающих в Тихий океан, а также остров Сахалин, Курильские острова, остров Врангеля, Командорские Командорские и Шантарские острова.

Население — 6,3 млн чел. (около 5 % населения России).

Площадь региона — 6169,3 тыс. км², или около 36 % территории РФ.

Административный регион включает 9
субъектов Российской Федерации,
входящих в состав
Дальневосточного федерального округа



Еврейская
автономная
область

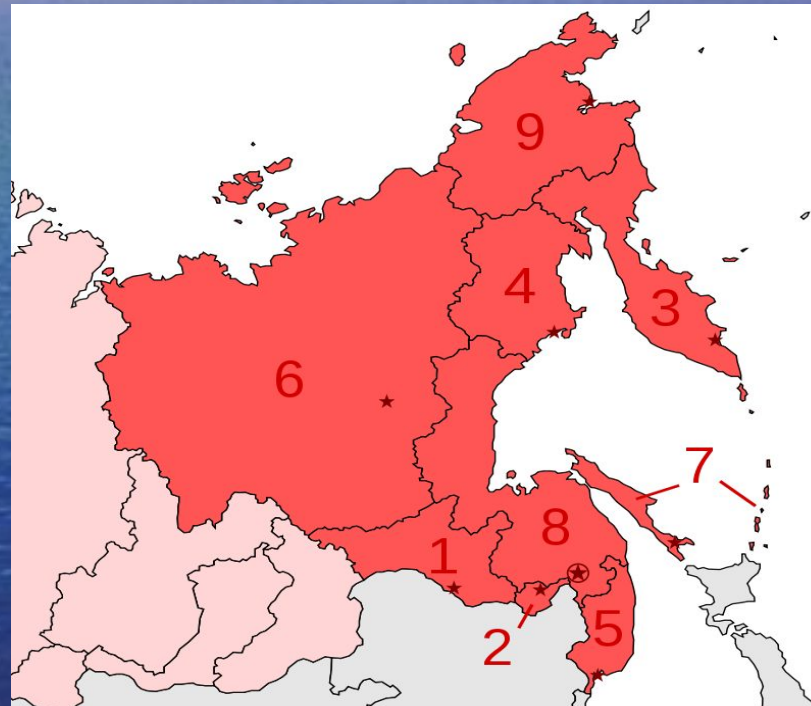
Камчатский
край

Амурская
область

Магаданская
область

Чукотский
автономный
округ

Хабаровский
край



Приморский
край

Сахалинская
область

Республика
Саха (Якутия)

История открытия Дальнего Востока России

С древних времён до начала освоения проживали племена:

- Дауров;
- Эвенков;
- Нивхов;
- Удегейцев;
- Ульчей;
- Орочей;
- Нанайцев



XVII век



- 1632 был основан Якутск;
- В 1647 году первый русский порт.



В середине XVII века

Хабаров

Ерофей

Павлович

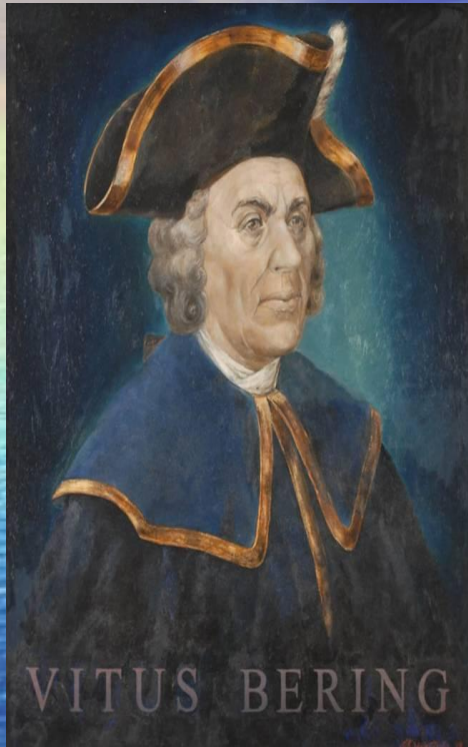
Поярков

Василий

Данилович

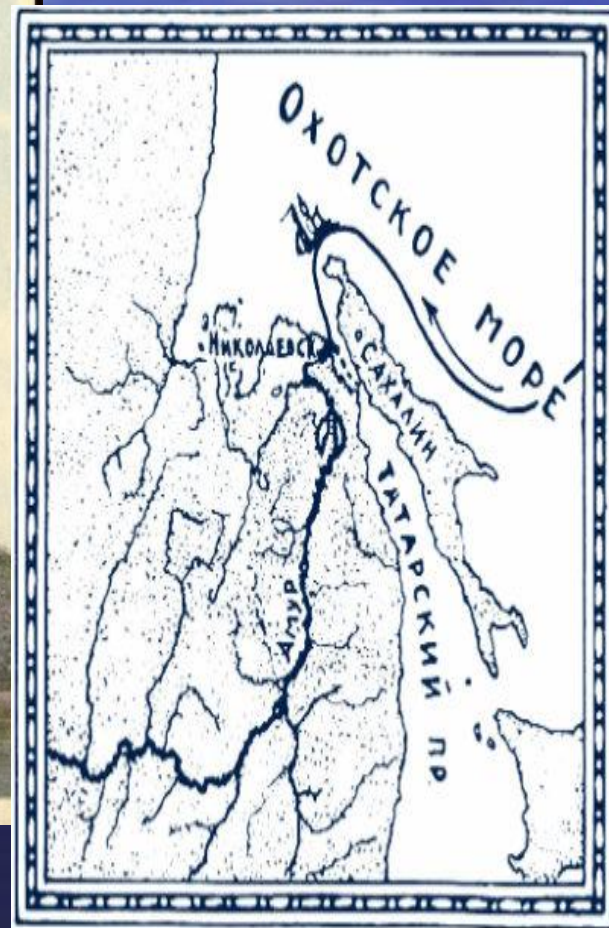
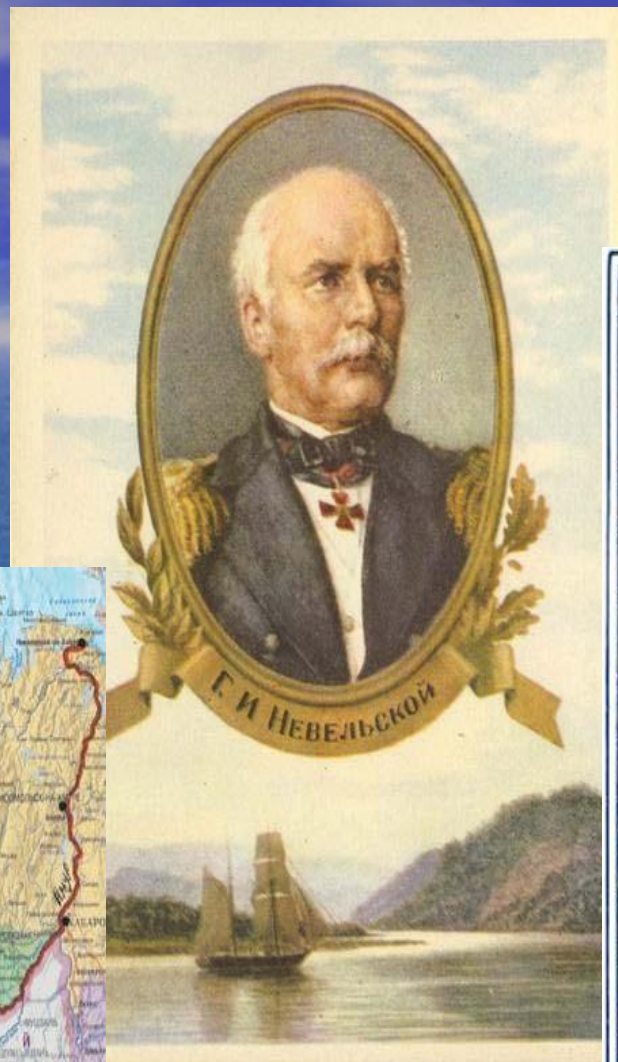


XVIII век



- В 1724 Пётр I в 1724 Пётр I направил на полуостров Первую Камчатскую экспедицию в 1724 Пётр I направил на полуостров Первую Камчатскую экспедицию, во главе с Витусом Берингом.
- В 1730 году году российским правительством была организована Вторая Камчатская экспедиция под предводительством Беринга и Чирикова

XIX век



1850 году



В 1858 году



14 мая 1854 года

генерал-губернатор
Восточной Сибири, граф
Н. Н. Муравьев

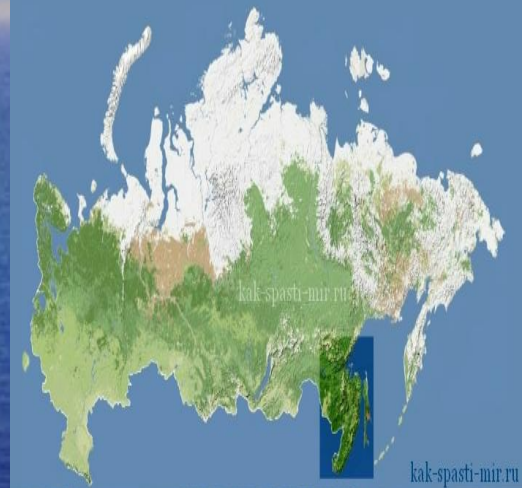


Физико-географическое положение

Северо-Восточная Сибирь



Амуро-Сахалинская страна



Северо-Притихоокеанская страна



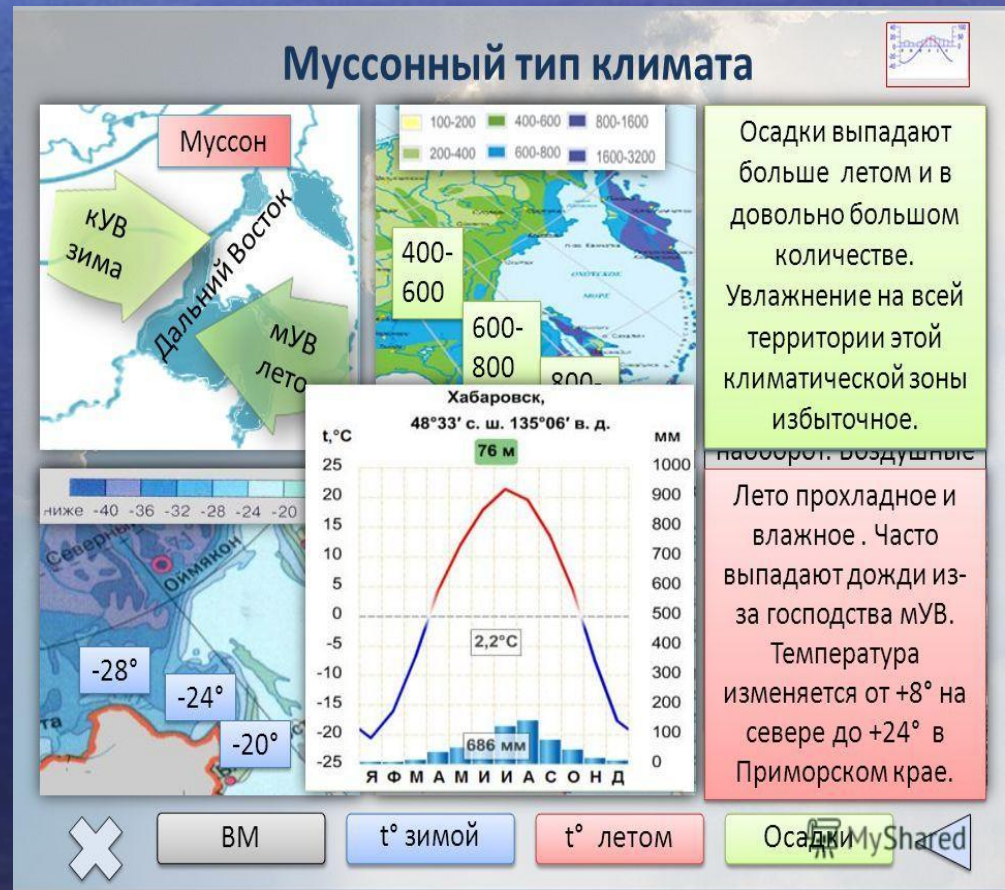
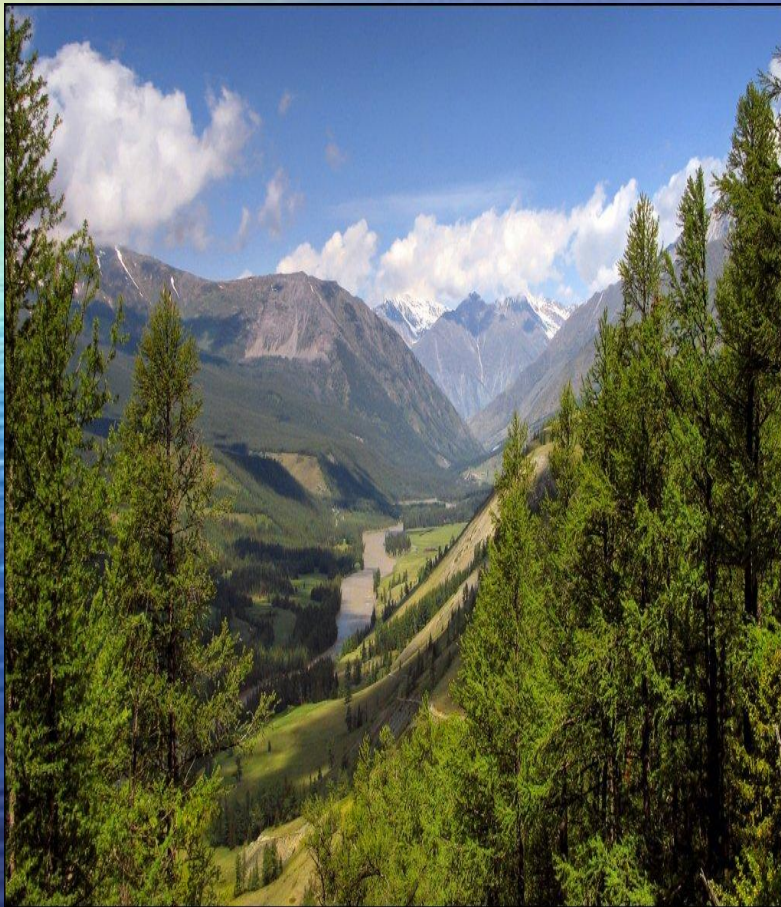


В северной части климат исключительно суровый. Зима малоснежная, продолжается до 9 месяцев. В южной части климат муссонного типа с холодной зимой и влажным летом.

На Камчатке выпадает много снега,
нередки метели. По восточному берегу
полуострова высота снежного покрова
может местами достигать 6 м.
Значительны снегопады и на Сахалине.



На всей территории Дальнего Востока летом идут муссонные дожди



Также в южной и центральной части
Дальнего Востока
иногда наблюдаются пыльные бури,
приходящие с пустынь
Монголии и северного Китая



АЛМАЗ
98%

ОЛОВО
80 %

**БОРНОЕ
СЫРЬЁ**
90 %

ЦЕЛЛЮЛОЗА
7 %

Природны е ресурсы

ЗОЛОТО
50 %

ДРЕВЕСИНА
13%

ВОЛЬФРАМ
14 %

**СОЕВЫЕ
БОБЫ**
80 %

**РЫБА,
МОРЕПРОДУКТЫ**
> 40 %



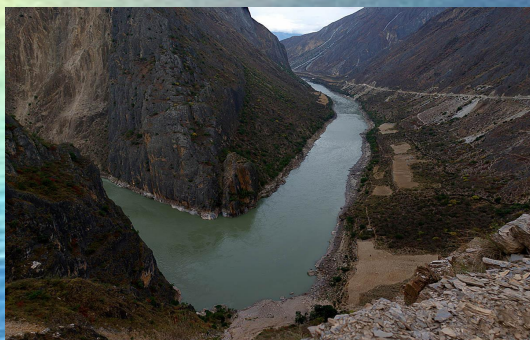
р. Лена



р.
Колыма



р. Амур



р.
Салуин

ГИДРОЛОГИЯ



р. Хуанхэ



р.
Янцзы



р. Меконг

КРУПНЕЙШЕЕ ОЗЕРО ХАНКА





Дальневосточный леопард



Даурский журавль



Амурский тигр

Флора и фауна



Сибирская Кабарга



Нырок Бэра



Рыбный филин



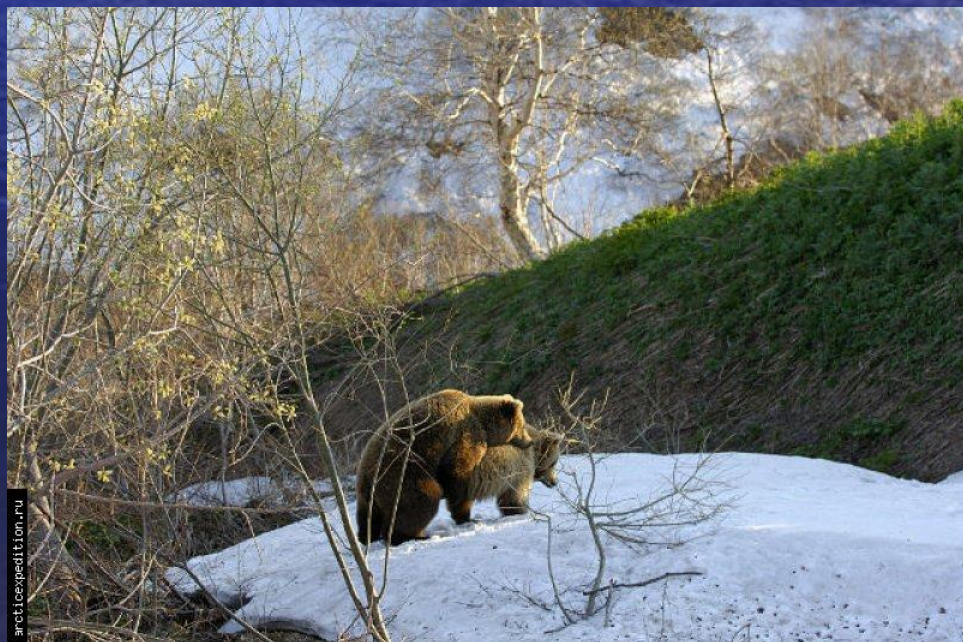


ЛЕТО

ОСЕНЬ

ЗИМ
А

ВЕСНА





СЧАСТЛИВОГО ПУТЕШЕСТВИЯ!