

An aerial photograph of a town, likely Pinega, showing a wide road, a river, and residential buildings. The text is overlaid on the top right and center of the image.

Подготовила:

ученица 3б класса

МБОУ СШ №45 г.Архангельска

Насонова Софья

Научный руководитель:

учитель начальных классов 1 кв. категории

Головина Оксана Виргиниусовна

Проект
«Древние города и сёла Севера»

Пинега

Историческая справка

- ❑ **Пинега** – поселок, находится в Пинежском районе Архангельской области, но не является его центром (районный центр – село Карпогоры).
- ❑ Поселок **Пинега** – одно из древнейших селений на реке Пинеге. Основан в 1137 году. Согласно легенде когда-то на этом месте находилось главное городище чудского племени **пинь**, но новгородцы, вытеснив чудь, основали здесь свое поселение.



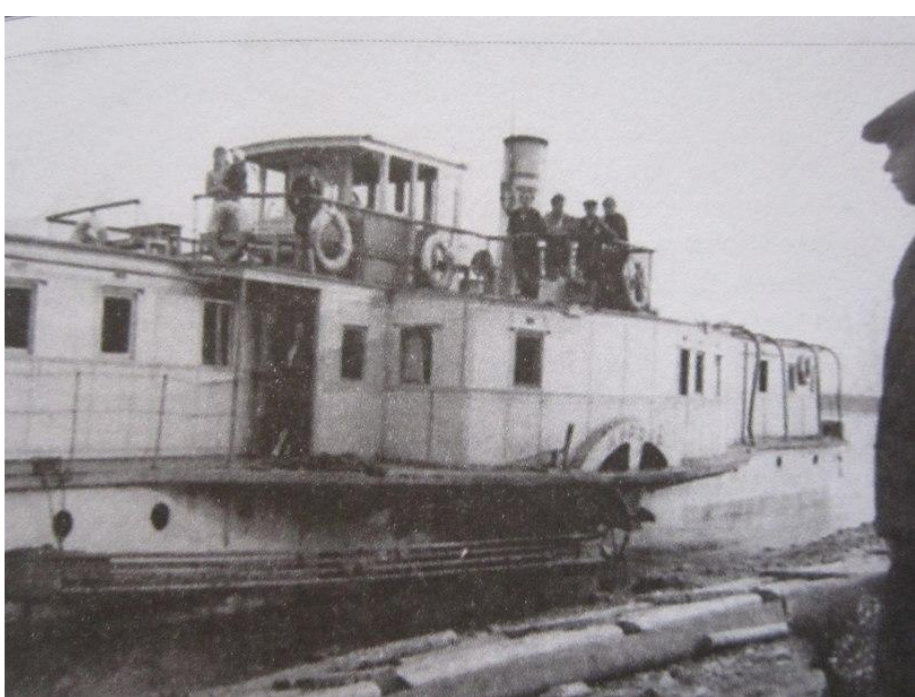
Герб Пинежский

Герб города Пинеги: два рябчика в золотом поле в знак того, «что в окрестностях сего города находится наилучшая и отменной величины сего рода дичина».

Пинежские купцы Володины

Широкую известность на Пинежье в конце 19 – начале 20 века получила купеческая семья Володиных.

Володины занимались лесозаготовками, вели хлебную, мануфактурную, бакалейную и прочую торговлю, имели буксирно-пассажирское пароходство



Пароходы Володиных



«Володинский квартал»



Здание школы

В начале 20 века Пинега была крупным торговым центром Поморья, куда ежегодно на предновогоднюю Никольскую ярмарку стекался торговый люд со всех уездов Архангельской губернии.

г. Пинега.—Pinèga. № 10.
Ярмарка.—La foire.

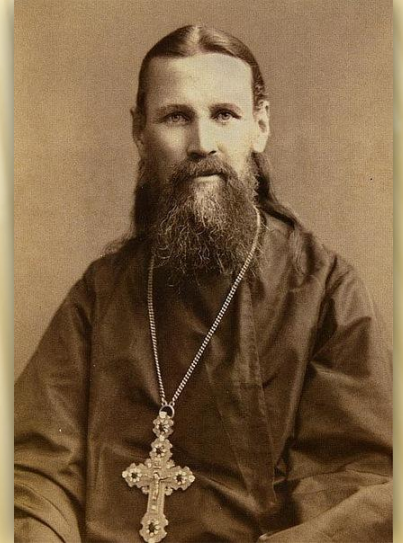


Знаменитые Пинежане

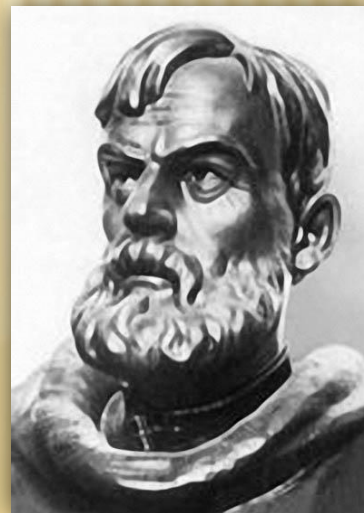
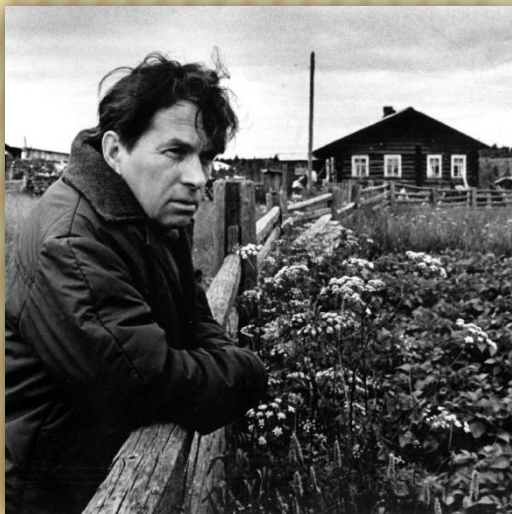
**Марья Дмитриевна
Кривополенова
(Махонька)** - одна из
самых ярких
сказительниц
Русского Севера



**Святой отец Иоанн
Кронштатский**
- один из самых
почитаемых
чудотворцев Святой
Руси



**Федор
Александрович
Абрамов**
- знаменитый
русский писатель



**Семён Иванович
Дежнёв**
- выдающийся
русский мореход,
землепроходец,
путешественник,
исследователь
Сибири.

Красоты Пинежья

Река Пинега



Пинежский
заповедник



Пинежские
пещеры