

Лес

и

человек



			Б						
			Е						
	Л		Л						
	И		К						
	С		А	Т					
	Т		—	А		Д			
	В		Л	Й	П	Я			
Б	Е	Р	Е	Г	И	Т	Е		
Е	Н	Ы	Т	А	Х	Е	Л		
Р	Н	С	Я		Т	Л	Ь		
Ё	И	Ь	Г		А				
З	Ц		А						
А	А								

						С			
					К	О			
Л	Е	С							
И	Д	Н							
П	Р	А							
А	О								
	В								
	К								
	А								



Лес и человек

**«Чтобы беречь землю,
природу, надо ее
полюбить, чтобы
полюбить – ее надо**



».

Н. И. Сладков

Значение леса

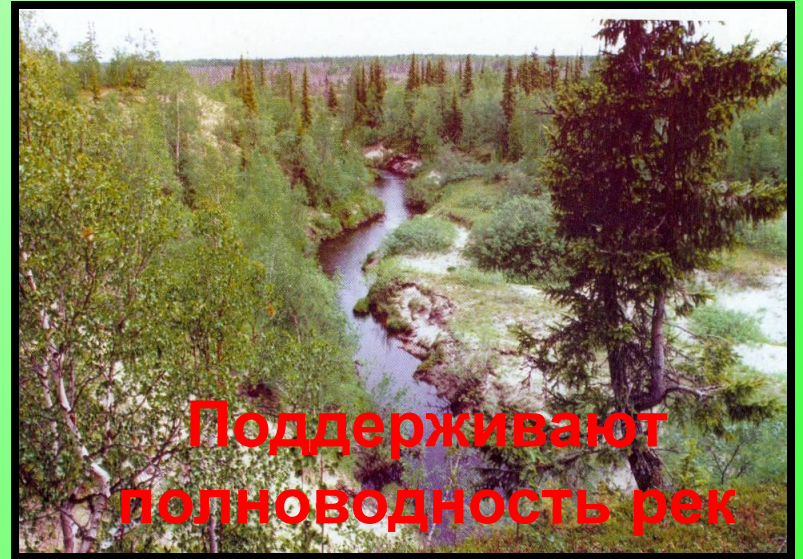




Дом для растений и животных



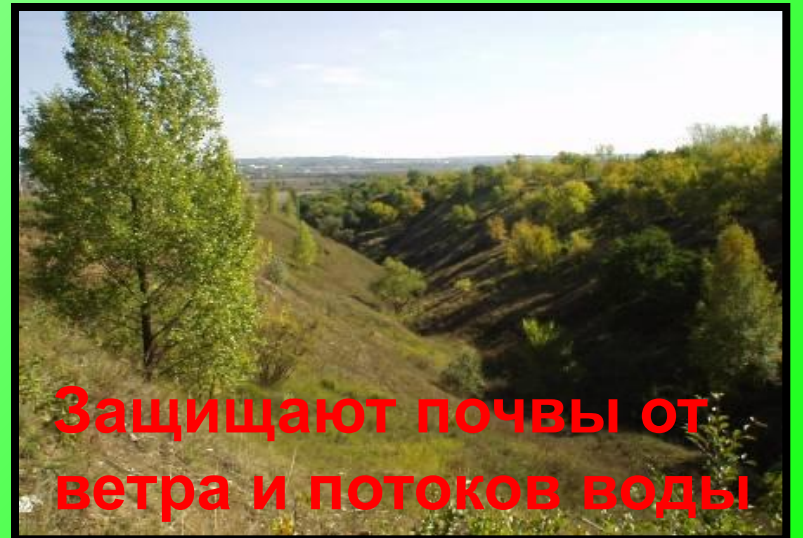
Лес очищает воздух



**Поддерживают
полноводность рек**



**Лес – «легкие нашей
планеты»**



**Защищают почвы от
ветра и потоков воды**

**Защитник воздуха, водоемов,
ПОЧВ**



Место отдыха для человека



Источник ягод, грибов

В медицине применяют в виде настоя, сиропов при гриппе.

Шиповник

Применяется как ранозаживляющее и кровоостанавливающее средство, при кашле.

Подорожник большой

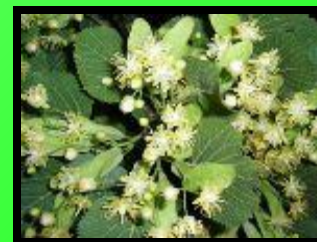
Применяют при возбуждении аппетита.

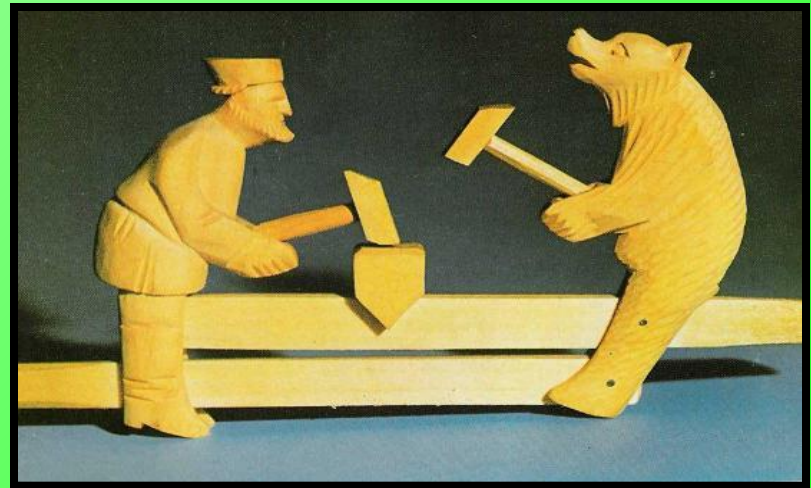
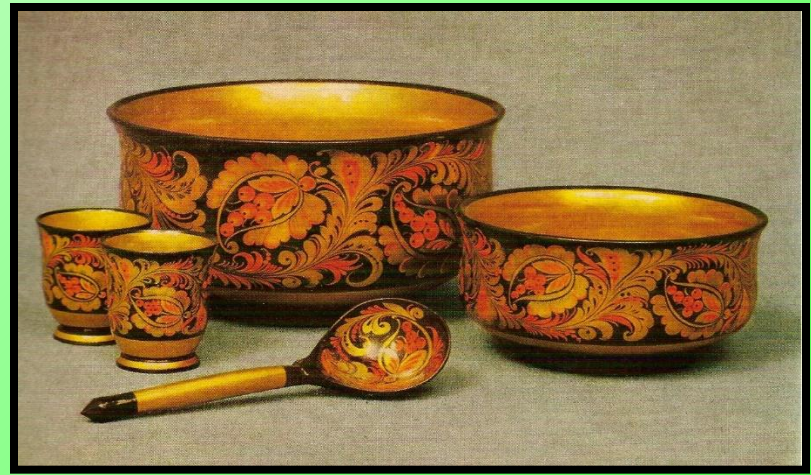
Одуванчик лекарственный

Применяется при простудных заболеваниях.

Липа

Источник лекарственных растений





Источник древесины



ФИТОНЦИДЫ

– это особые полезные вещества, которые выделяют в воздух листья деревьев.



Хорошо или плохо?



Правила поведения в лесу



1. Огонь — враг леса. Не разжигай огонь в лесу!
2. Нельзя оставлять мусор, так как он может быть опасен для животных.
3. Цветы и плоды можно собирать лишь в очень умеренном количестве. Нельзя собирать растения, которые находятся на грани исчезновения.
4. Нельзя вырывать растения с корнем, они больше не вырастут.
5. Необходимо следить за объявлениями в лесу. Иногда какой-нибудь участок леса может быть закрыт для прохода, чтобы не беспокоить животных во время рождения детенышей.



6. Ходить можно только по тропинкам или дорогам.

Иначе есть опасность повредить небольшие растения, скрытые в траве или под опавшими листьями.

7. Необходимо следить за собакой, если она сопровождает тебя в лесу.

8. Не нужно ходить через заросли: там могут находиться небольшие животные и ты можешь их побеспокоить.

9. Мертвая древесина – это необходимое для леса удобрение. Ее надо собирать как можно реже.

10. Не мешай ведущимся в лесу работам. Вырубка деревьев ведется для поддержания порядка.



**Убирайте за собой,
чтобы лес не стал помойкой**



Остатки пищи являются легкой добычей для некоторых животных: ты можешь привить им дурные привычки. Они сами должны находить себе пищу. Конечно же, надо уносить все металлические, пластиковые и стеклянные изделия. Металлические коробки сначала ржавеют, и прежде чем они исчезнут, пройдет много лет. Некоторые животные едят пластик, но не могут его переварить и от этого умирают. Осколки стекла могут поранить или устроить лесной пожар, действуя, как лупа.

Правила разведения костра



1. Дети не должны разводить костёр одни, без старших.
2. Нельзя разводить его без надобности.
3. Нужно тщательно выбирать место для костра. Поблизости не должно быть ничего, что может загореться.
4. Лучше разводить костёр на старом кострище.
5. Уходя, надо обязательно погасить костер: залить водой или засыпать песком.

Берегите природу!

**Много леса – не губи,
мало леса – береги.**

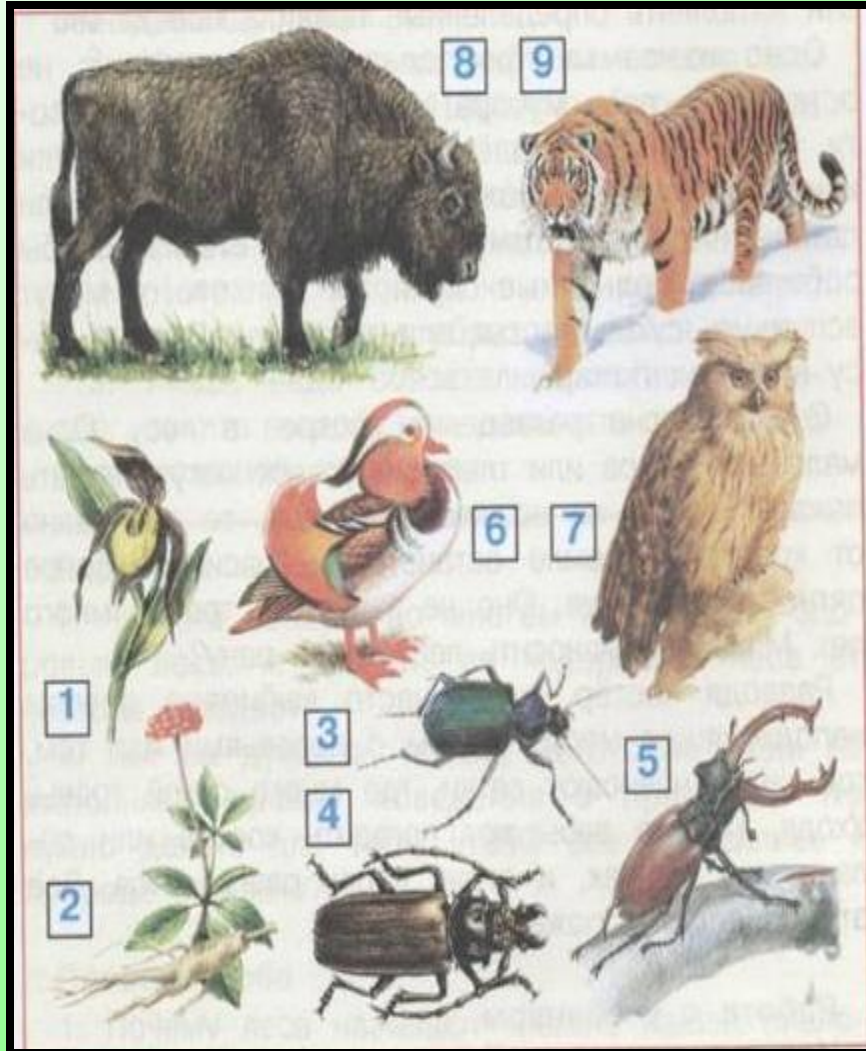
ОХРАНА ПРИРОДЫ – ДОЛГ КАЖДОГО



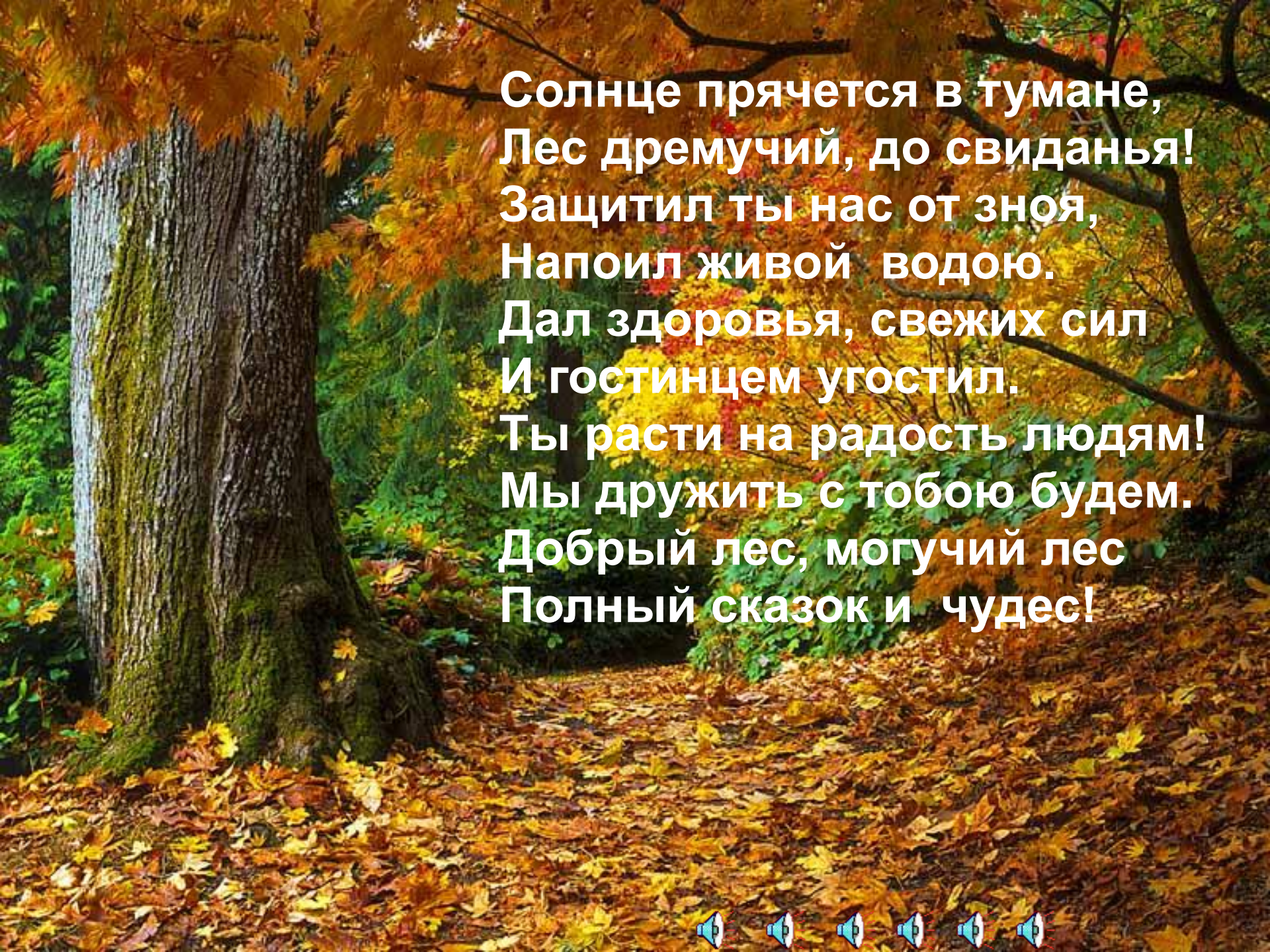


*Чтобы сохранить редкие участки природы со всеми видами растений и животных, государство объявляет их заповедниками. В нашей стране около **155** заповедников.*

Они под особой охраной



1. Венерин башмачок
2. Женьшень
3. Жук - красотел
4. Дровосек реликтовый
5. Жук-олень
6. Утка-мандаринка
7. Филин
8. Зубр
9. Амурский тигр



Солнце прячется в тумане,
Лес дремучий, до свиданья!
Защитил ты нас от зноя,
Напоил живой водою.
Дал здоровья, свежих сил
И гостинцем угостил.
Ты расти на радость людям!
Мы дружить с тобою будем.
Добрый лес, могучий лес
Полный сказок и чудес!



МОЛОДЦЫ!!!