

**Презентацию подготовил ученик
3 «Б» класса
МБОУ СОШ №28
г. Воронежа
Уваров Даниил.**

Научный руководитель
Ионина Т.И.

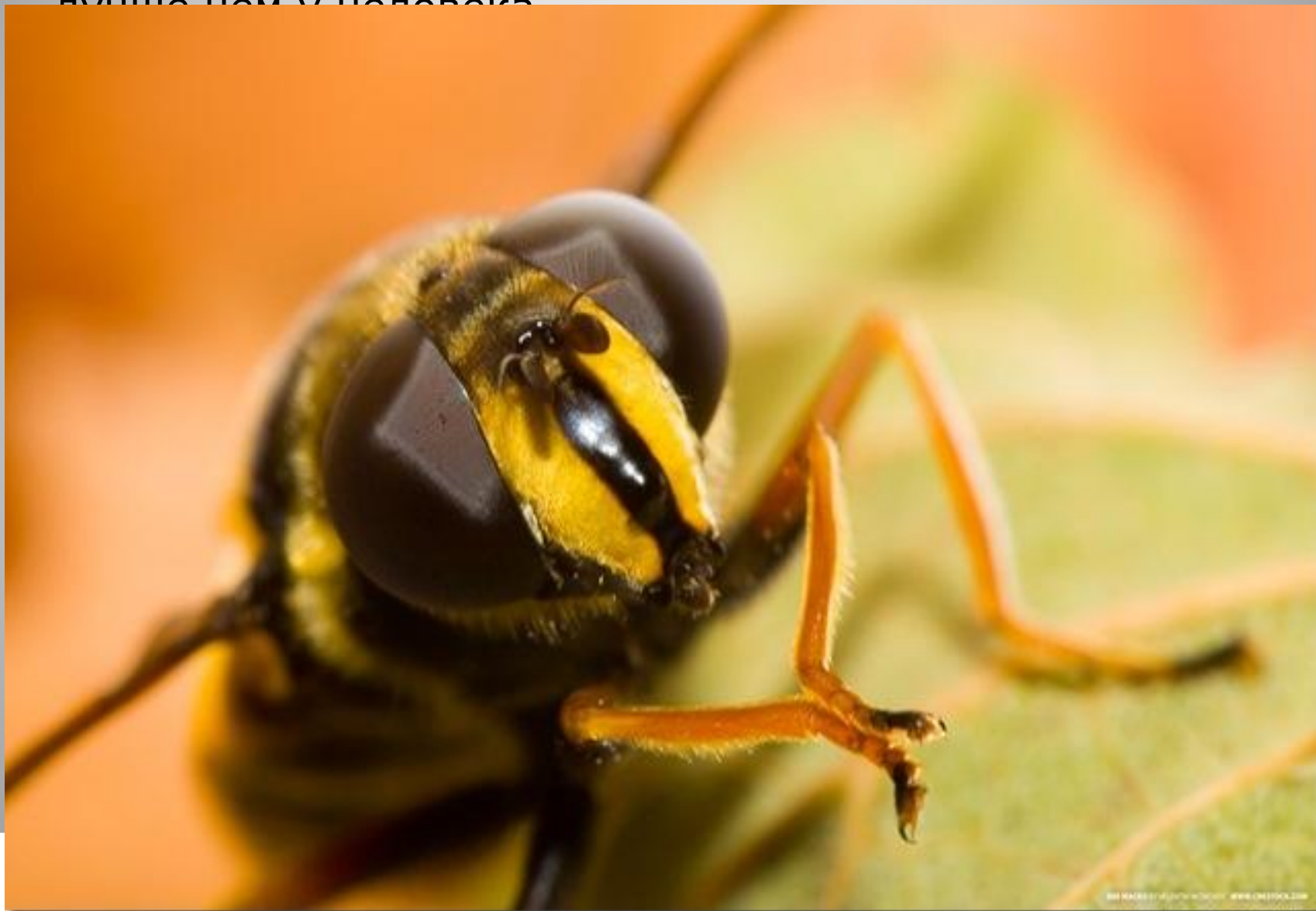
Кое-что о пчелах



Если пил ты чай с медком, С ней ты хорошо знаком.
Много меду собрала Работящая ... пчела



- Жизнь пчел очень многогранна, со своими особенностями и тайнами. Зрение пчелы в 150 раз лучше человеческого.





- Каждая пчела имеет 5 глаз. По бокам головы располагаются 2 больших подвижных фасеточных глаза, которые обеспечивают пчеле круговой обзор. На лбу находятся ещё 3 маленьких простых глазика, они различают только свет и темноту



- Пчелы красный цвет не различают. Они видят его как темно-серый или черный. Но воспринимают как цвет ультрафиолетовые лучи, хотя для человека это только темнота.

- В обширном семействе пчелиных наиболее знаменита медоносная пчела. С незапамятных времен человек использует ее для получения меда. Рабочих особей пчелы легко узнать благодаря собирательному аппарату на задней лапке, где скапливается собранная пыльца, образуя обножку.





- Медоносная пчела машет крыльями с частотой 200 раз в секунду. Ей нужно сделать 11400 взмахов в минуту, чтобы получилось характерное жужжание.



- Пчёлы, в отличие от людей, не умеют разговаривать. Но так как они живут не поодиночке, а огромным семейством, общения не избежать. Поэтому они изобрели свой способ общаться... при помощи танцев. Когда пчела-разведчик находит подходящую поляну с цветами, она быстро возвращается домой, чтобы «рассказать» о своей находке своим товарищам. Сначала они привлекают к себе внимание, а потом начинают танцевать, и именно в танце она «рассказывает», где находится пища и как к ней добраться.



- Танцы пчел можно разделить на два вида: «танец по кругу» и «танец-колебание». Если пчела танцует первый танец, то это значит, что найденная полянка находится близко, а если второй – то далеко, но при этом в танце она передает точный маршрут, как добраться до вожаемой поляны.



- Пчелиная семья А) матка — пчелиная самка, не участвующая в процессе производства мёда, выполняющая функцию размножения. В семье находится в единственном числе ;Б) трутни — пчелиные самцы. Выполняют исключительно функцию оплодотворения матки. После выполнения этой функции трутни изгоняются из улья и погибают от голода ;В) рабочие пчёлы — основная масса пчёл семьи, участвующая в обеспечении семьи питанием и заботе о потомстве. Рабочие пчёлы разделены по выполняющим видам работ (пчёлы-сборщицы, пчёлы – кормилицы, пчёлы- охранники).



- Пчелы-сборщицы посещают цветки не всех растений, встречающихся им на пути, а преимущественно одного какого-нибудь вида, на который у них благодаря кормовому раздражителю образовался условный рефлекс.



- К концу лета семья пчел сильно увеличивается. В это время в улье появляется молодая матка. Перед ее выходом из ячейки старая матка с частью пчел покидает улей. Этот процесс называют роением. Вылетевший рой обычно садится где-нибудь на ветке или у основания ствола



- Перед наступлением осенних холодов пчелы убивают или просто выгоняют из улья самцов, матка перестает откладывать яйца и вся семья собирается в плотный клуб, в котором даже во время морозов температура будет держаться на уровне 12—15°. Терморегуляция действует безотказно до тех пор, пока в сотах есть мед. На зиму в улье оставляют соты, в которых содержится не менее 2 кг меда.



- Для того, чтобы произвести 500 г меда, одной пчеле необходимо 10 млн раз слетать от улья к цветку и обратно. А чтобы получился 1 кг меда, пчеле надо собрать нектар с 19 млн. цветов. Конечно, килограмм меда собирает много пчел. Но и у одной пчелы немало работы: в день рабочая пчела посещает в среднем 7 тысяч цветов.



- Одна пчелиная семья заготавливает за лето до 150 кг меда.



- Пчелы дают не только мёд, но и прополис - пчелиный клей, уза — тёмное смолистое вещество, вырабатываемое пчелами для замазывания щелей и изоляции от посторонних предметов в улье. Прополис — это клейкие вещества, которые пчёлы собирают с весенних почек деревьев и изменяют своими ферментами.



- Знаете ли Вы... что в России есть музей пчелы. Он находится в поселке Сандово Тверской области. Так встречают в музее пчелы организованные экскурсии. Основа экспозиции музея – это всевозможные пчелы. Из бисера и из глины, из пластика и из дерева, маленькие и большие...

Ежегодно в Сандове проводится праздник Медовый Спас.



PP4WEB.ru

- В музее открыт дегустационный зал, где можно попробовать и разнообразные сорта меда, и легендарную русскую медовуху, и сладости на меду... И отведать медовой каши, рецепт которой жители Сандово держат в секрете! Ежегодно в Сандове проводится праздник Медовый Спас.

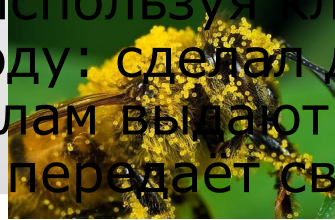


- В природе существуют пчелы-кукушки. Они откладывает свои яйца в гнезда других пчел, предоставляя выращивать их ничего не подозревающим хозяевам. Пчелы-кукушки – одиночный вид, который не строит ульев и не собирает пыльцу.



- Пчела медоносная не только производит мёд, но и играет ключевую роль в опылении растений.

- Биологи на протяжении нескольких лет пчёл тренируют на поиск по запаху, используя классическую дрессировочную методу: сделал дело — получи награду. В качестве приза пчёлам выдают воду и сахар. Выучив новый аромат, пчела передает своё знание сородичам.





- Учёные обучают пчел поиску взрывчатых веществ. Пчёлы в плане чувствительности гораздо способнее собак, они обнаруживают взрывчатые вещества в 99% случаев.



- Предки пчелы были найдены в янтарных слоях Эти пчелы по своему строению и особенностям обмена веществ очень схожи с современными. Поэтому ученые предполагают, что им для существования требовалась та же температура, что и нынешним их потомкам. Обмен веществ сегодняшних пчел рассчитан на температуру 31-34°C. При этой же температуре лучше всего цветут и растения, нужные им для питания.



- Сейчас в мире насчитывается около 20 тыс. видов пчел.