

# Имя прилагательное

## 3 класс

Автор: Шершнева В.В



# Поверка Упр.2

| Цвет:  | Размер: | Материал:   | Время:   |
|--------|---------|-------------|----------|
| белый  | большой | хрустальный | осенний  |
| жёлтый | длинный | каменный    | майский  |
|        | узкий   | кожаный     | утренний |

Принадлежность кому –либо:

бабушкин

мамин

заячий

**Проверка упр.3**

**Форма**

**овальный**

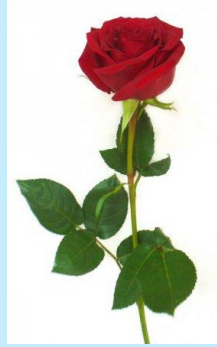
**кривой**

**квадратный**

**круглый**



**м.р. ед.ч.**



**ж.р. ед.ч.**



**ср.р. ед. ч.**



**МН.Ч.**

**какой?**

*белый  
красивый*

**какая?**

*красная  
ароматная*

**какое?**

*теплое  
яркое*

**какие?**

*нарядные  
дружные*



**Роза красивая**  
**Розы красивой**  
**Розе красивой**  
**Розу красивую**  
**Розой красивой**  
**О розе красивой**

# Имена прилагательные

отвечают на вопросы

Какой?      Какая?  
Какое?      Какие?  
Чей?    Чья? Чьё? Чьи?

обозначают

признаки предметов

связаны с именами

существительными

изменяются по

родам, числам и падежам

# Жаворонок

На солнце тёмный лес зардел,  
В долине пар белеет тонкий,  
И песню раннюю запел  
В лазури жаворонок звонкий.

**Красная – выпиши сущ.+прил. Укажи род, число, падеж.**

**Зеленая – выпиши сущ.+прил. Укажи род.**

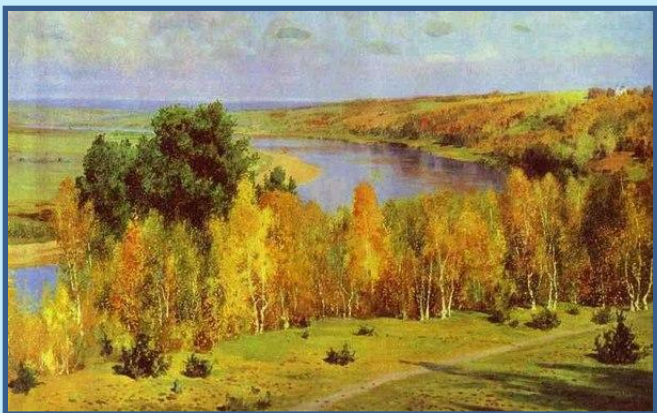
**Синяя – выпиши прил.**



Лес тёмный – м.р., ед.ч, И.п.,  
Пар тонкий – м.р., ед.ч, И.п.  
Песню раннюю – ж.р., ед. ч, В.п.  
Жаворонок звонкий – м.р., ед.ч.,  
И.п.

Лес тёмный – м.р.  
Пар тонкий – м.р.  
Песню раннюю – ж.р.  
Жаворонок звонкий – м.р.

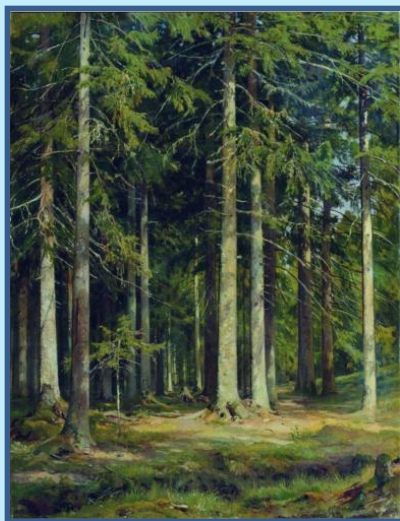
Тёмный  
Тонкий  
Раннюю  
Звонкий



*Василий Поленов. Золотая осень.*



*Исаак Левитан. Берёзовая роща.*



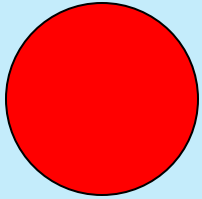
*Иван Шишкин. Еловый лес.*

Продолжите предложение.  
Имена прилагательные делают нашу речь

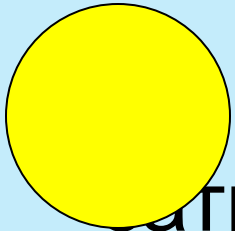
...

*точной*  
*яркой*  
*выразительной*  
*образной*  
*интересной*

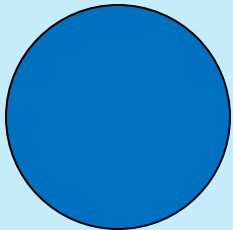
# Итог урока



Я всё понял. Могу рассказать.



Понял всё, но испытывал  
сатруднения



Не понял.