

**«Презентация к уроку»
в начальной школе**

**Презентация к уроку математики в 4 классе по теме
«Палетка. Нахождение площади фигур при помощи палетки»**

**Автор: Туйгунова З.А,
учитель начальных классов
МБОУ лицей № 4, г. Баймака**

2016/2017 учебный год



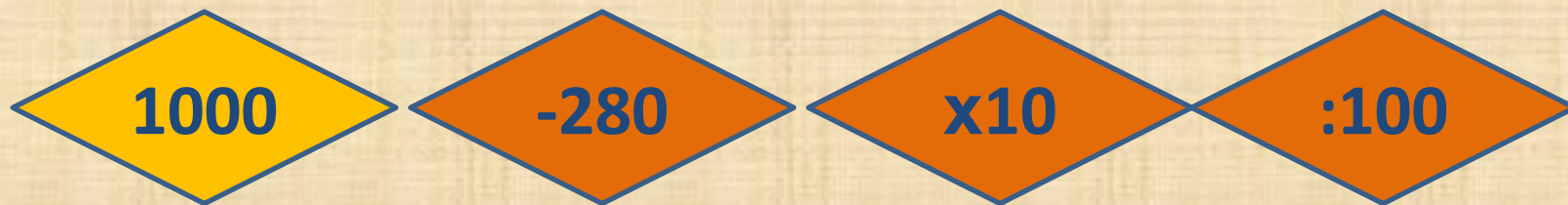
ЦЕЛЬ УРОКА:

Способствовать развитию умений находить площадь фигур различной формы с помощью палетки, переводить одни единицы площади в другие, работать с геометрическими фигурами.

Прозвенел уже звонок,
Сядьте тихо и неслышно,
И скорей начнём урок.
Будем мы писать, трудиться,
Ведь задания нележки.
Нам, друзья, нельзя лениться,
Так как мы ученики.



«ЦЕПОЧКА»



Составь четыре верных равенства:

30 000

6 м^2
2300

1500 мм^2
дм²

800

дм²

15

8 м^2
см²

23

3 м^2
см²

Составь четыре верных равенства:

$$30\ 000 = 3\ \text{м}^2$$

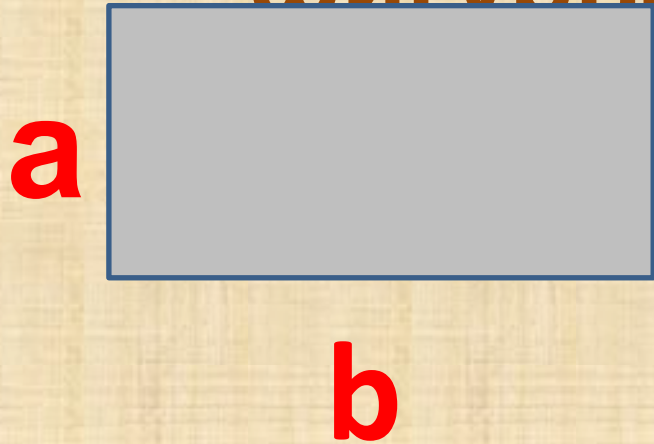
$$2300\ \text{см}^2 = 23$$

$$1500\ \text{мм}^2 = 15\ \text{дм}^2$$

$$800 = 8\ \text{м}^2$$

$$\text{дм}^2$$

**Вычислите площадь
фигуры:**



$$S=420 \text{ CM}^2$$

$$a=7 \text{ дм}$$

$$b=60 \text{ см}$$

**Выразите площадь
в квадратных
сантиметрах.**

**Вычислите площадь
фигуры:**

а

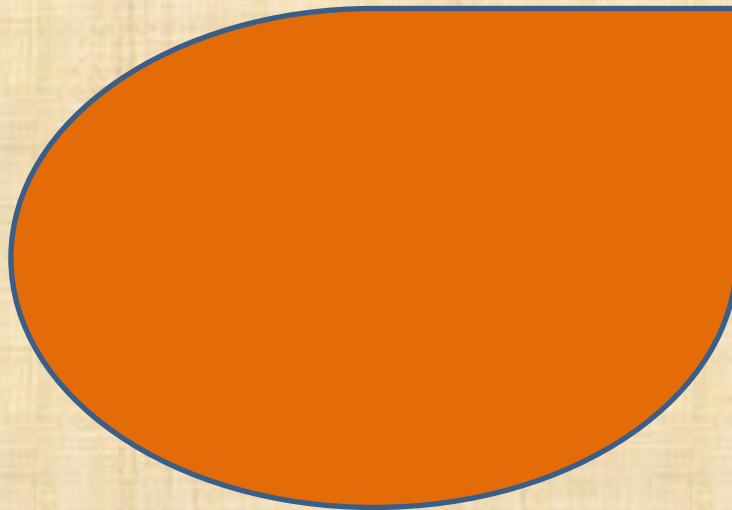


$$S=81 \text{ дм}^2$$

$$a=90 \text{ см}$$

**Выразите площадь
в квадратных
дециметрах..**

**Вычислите площадь
фигуры:**



Тема

урока:

Нахождение площади фигур неопределённой формы.

Цел

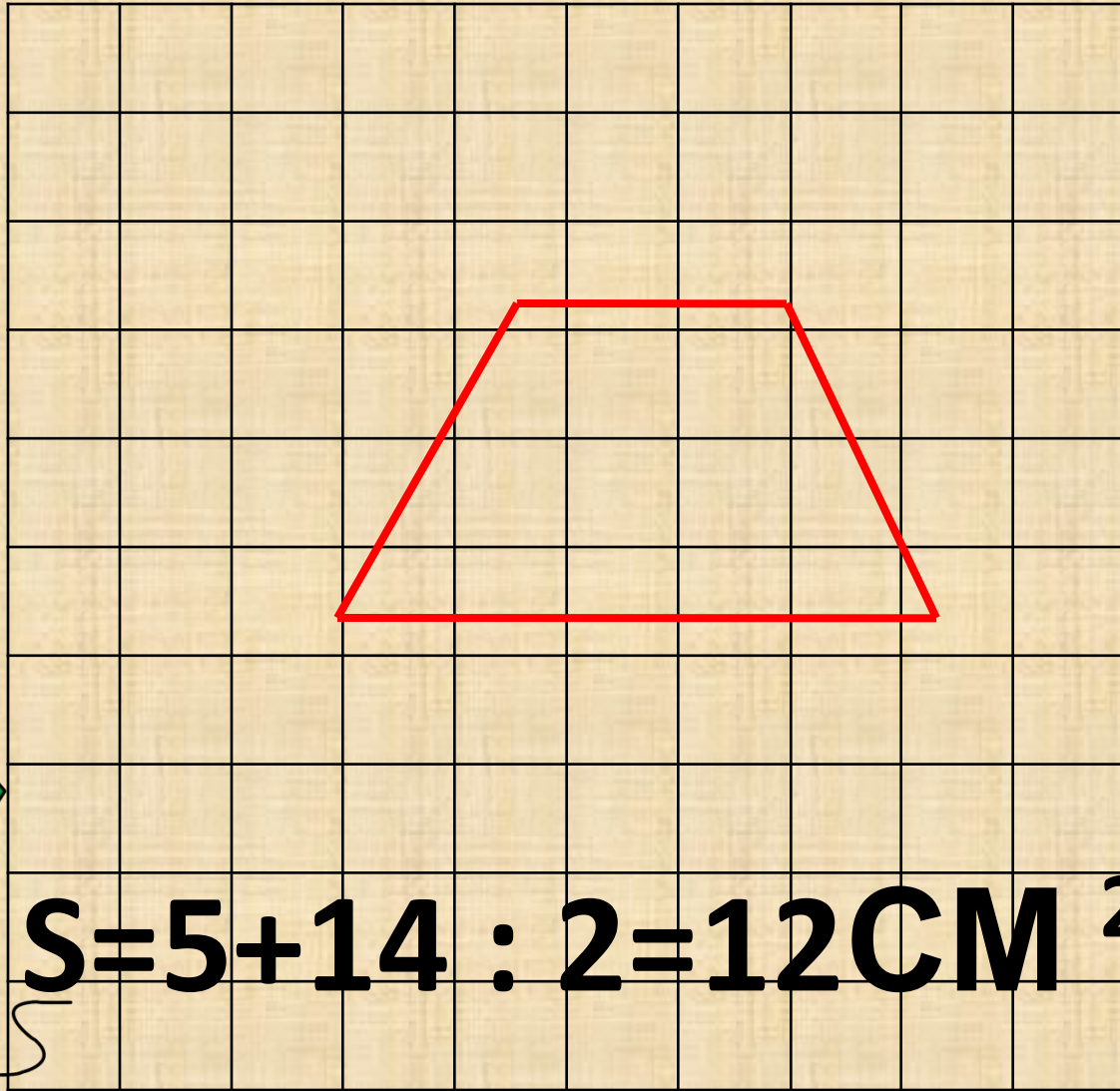
ь:

Научиться находить площадь фигур неопределённой формы.

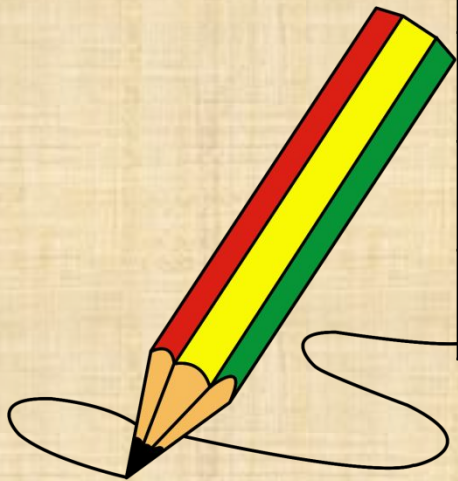


Вычисление площади с помощью палетки

- 1. Накладываем палетку на фигуру**
- 2. Считаем количество полных квадратов**
- 3. Считаем количество неполных квадратов и делим пополам**
- 4. Складываем**



$$S = 5 + 14 : 2 = 12 \text{CM}^2$$



Лестница успеха

