

# \* Ученик года 2016





\* Давайте познакомимся!



Эрудит

Математика



Окружающий мир



Литература



Космос



Русский язык

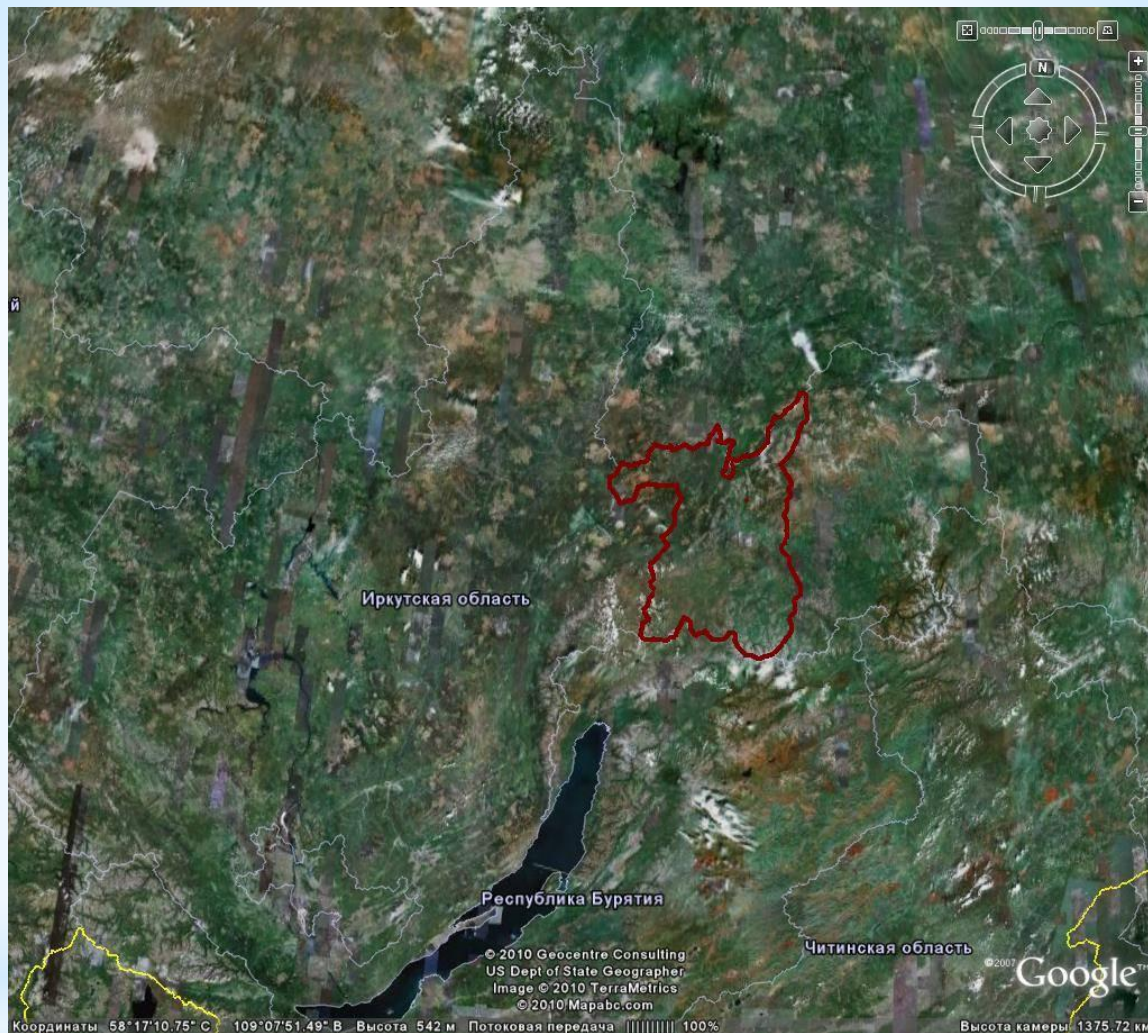






# Актёрское мастерство





\* **Литературный конкурс**  
**65 лет Мамско - Чуйскому району**



**Мамско - Чуйский район является  
одним из северных таежных районов  
Иркутской области**

**районный центр - п. Мама.**

**Район занимает 43111 квадратных  
километров. Граничит с  
Бодайбинским и Киренским  
районами, а также с республиками  
Саха (Якутия) и Бурятия.**

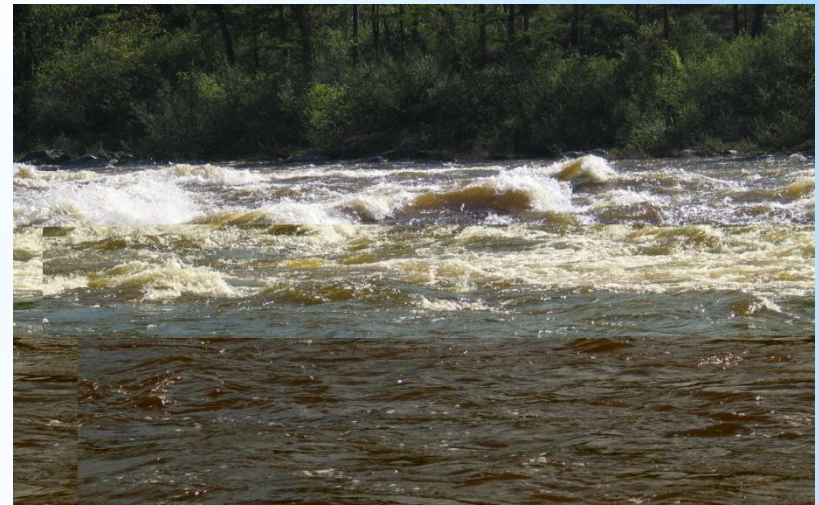


**Мамско-Чуйский район всегда славился своей сибирской красотой. Это высокие горы, заснеженные перевалы, быстрые и кристально чистые горные реки!**

**Славится он и своими природными ископаемыми, ведь именно в Мамско - Чуйском районе добывается слюда-мусковит.**

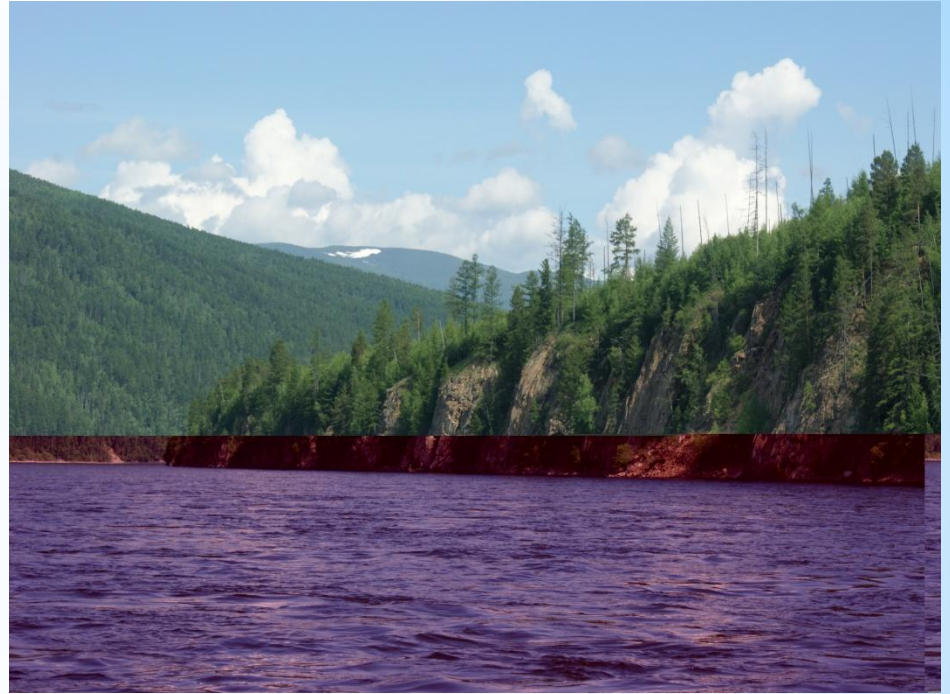






**Великая сибирская река Лена омывает его с запада, в которую впадает крупнейший её приток, своенравный, суровый, «стоперекатный» Витим. К нему стремится голубая красавица Мама, берущая начало у северной оконечности седого Байкала. На юго-западе протекает другая, не менее красивая и самобытная река – Чуя. Эти две реки и определили название района.**







\* **Подводим итоги**