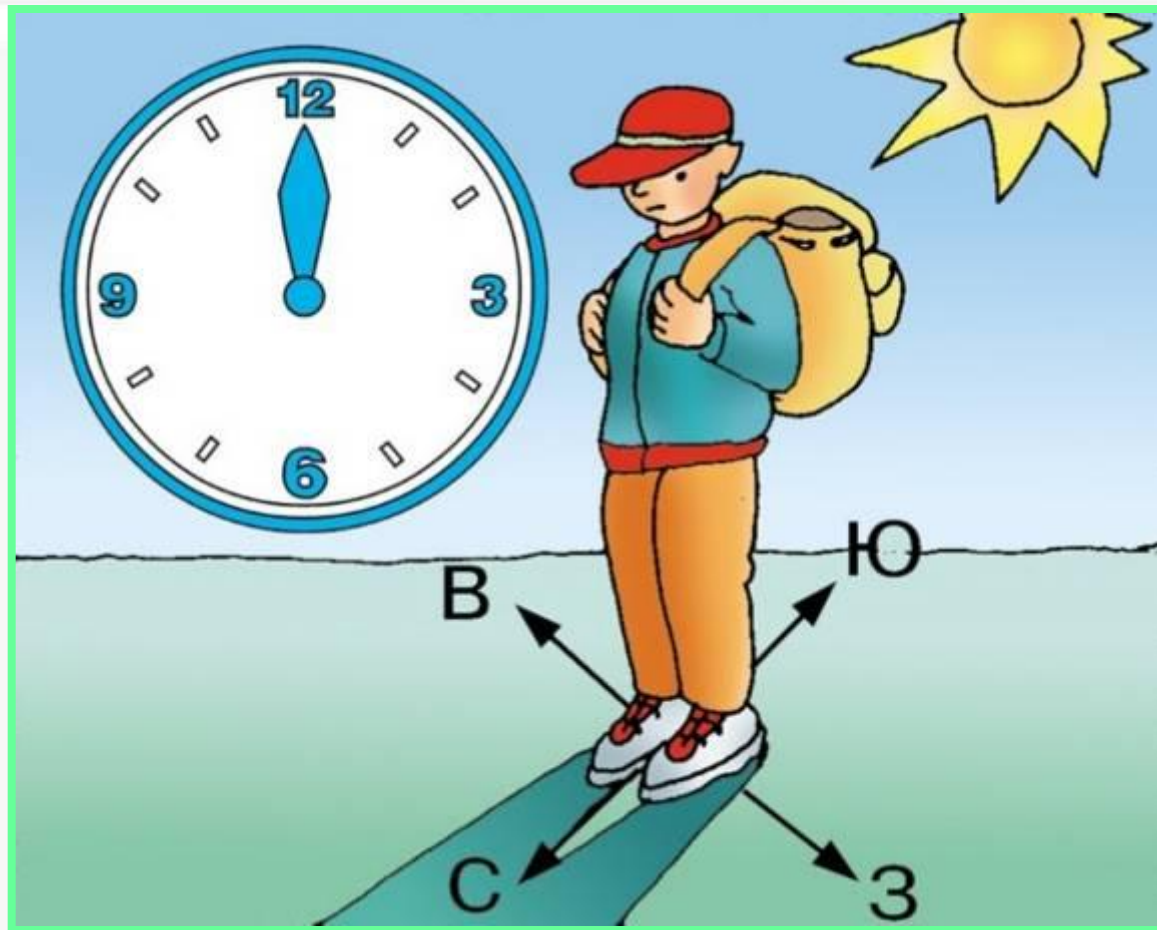




КОМПАС



Окружающий мир
2 класс

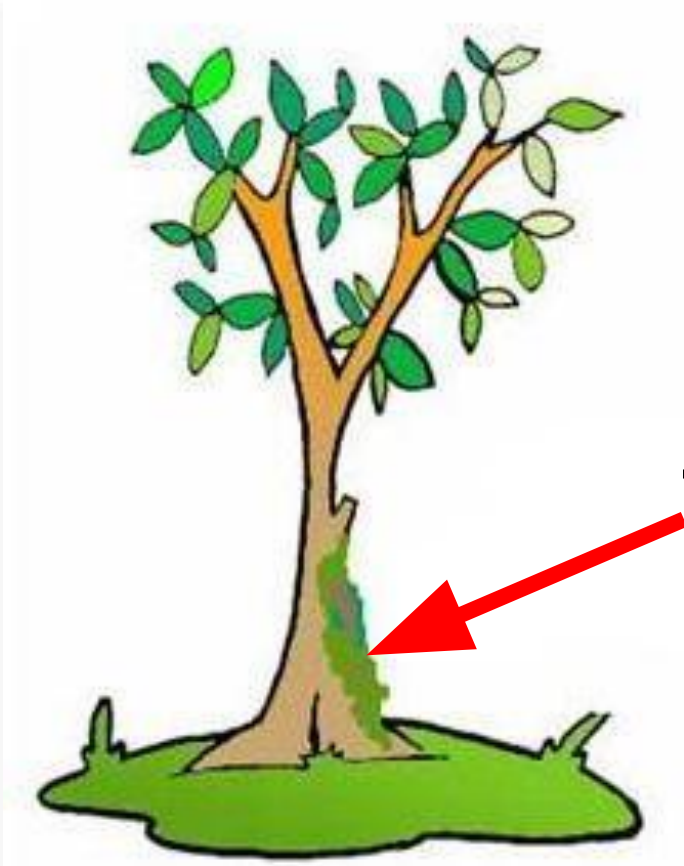


С давних времён люди научились определять стороны горизонта по **местным природным признакам.**

Ю → С



У отдельно
стоящих деревьев
ветви с южной
стороны обычно
длиннее и гуще, чем
с северной.



С



С

Мхов и лишайников больше на северной стороне камней и деревьев, потому что там прохладнее и влажнее.

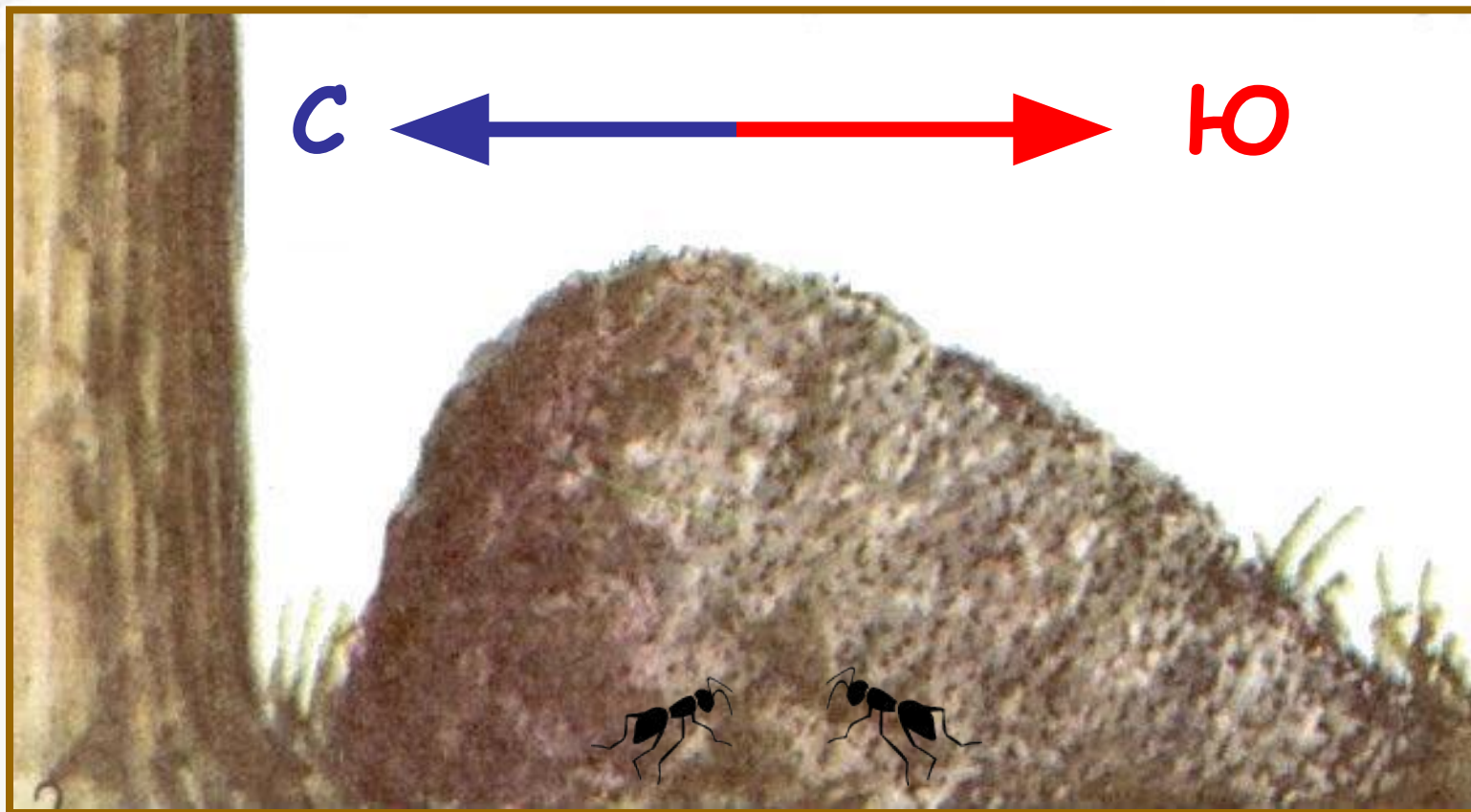
Ю



Ю

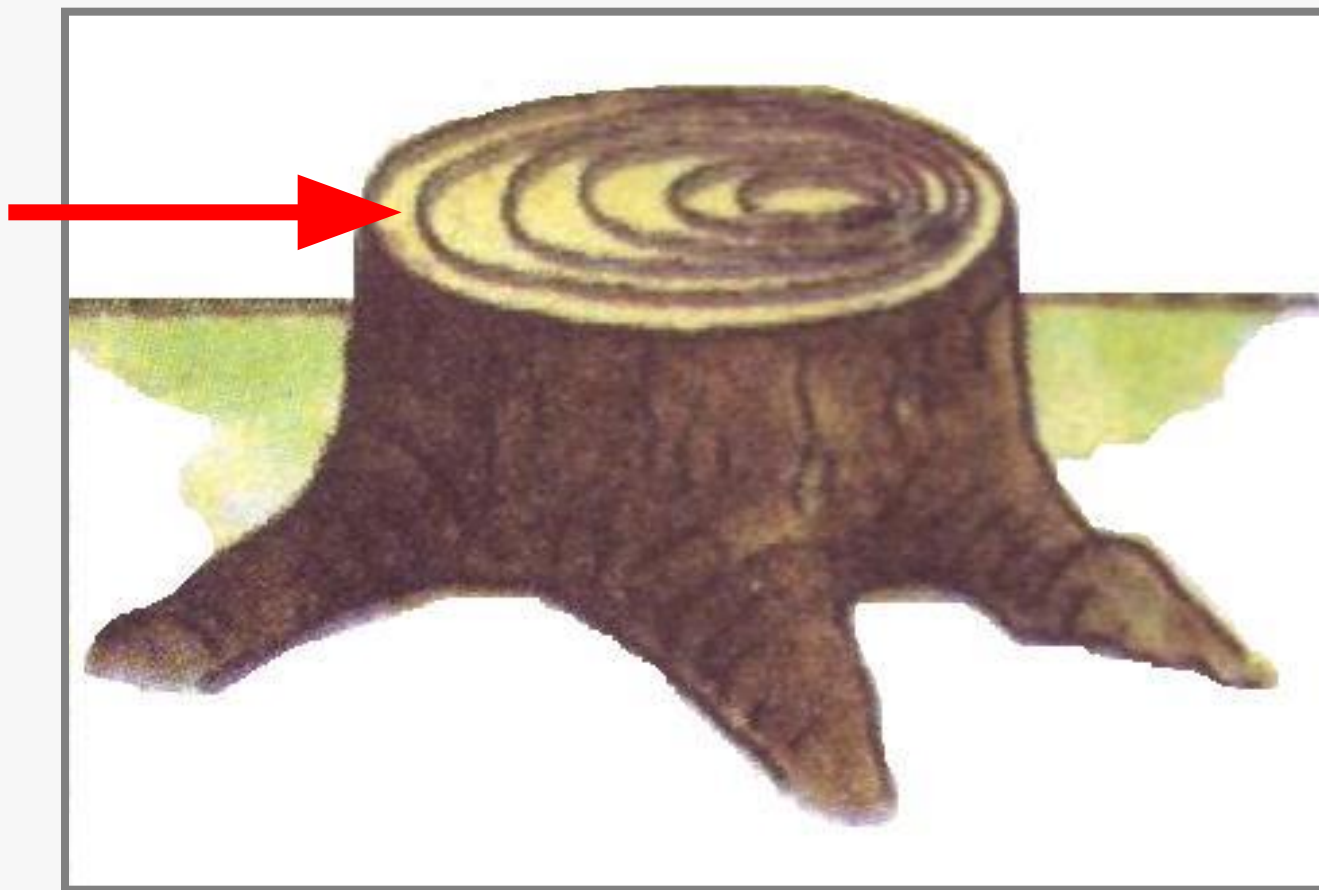


Снег весной быстрее тает на склонах,
обращённых к югу.



Муравьи всегда строят муравейники с южной стороны, потому что она теплее. Южная сторона муравейника более пологая, чем северная.

Ю



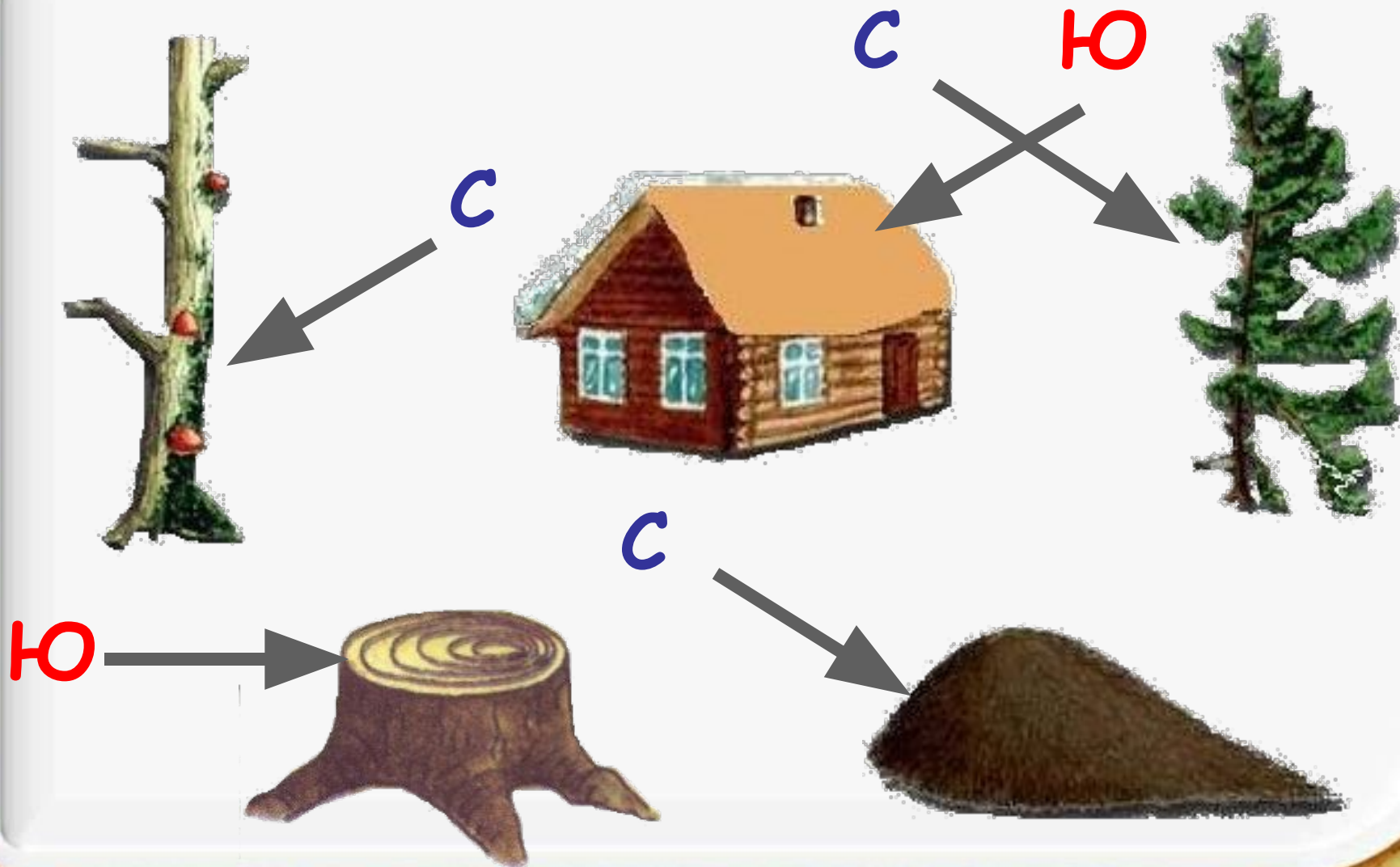
На пеньке видны годовичные кольца, которые утолщены с южной стороны.

Ю



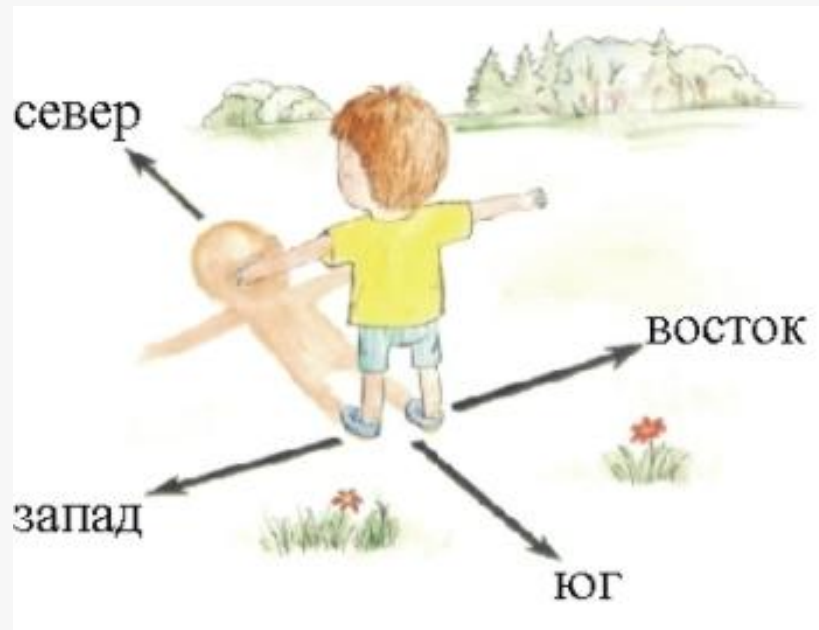
На стволах
хвойных деревьев
на освещённой,
южной стороне
иногда бывают
натёки и сгустки
смолы.

Определите стороны горизонта.





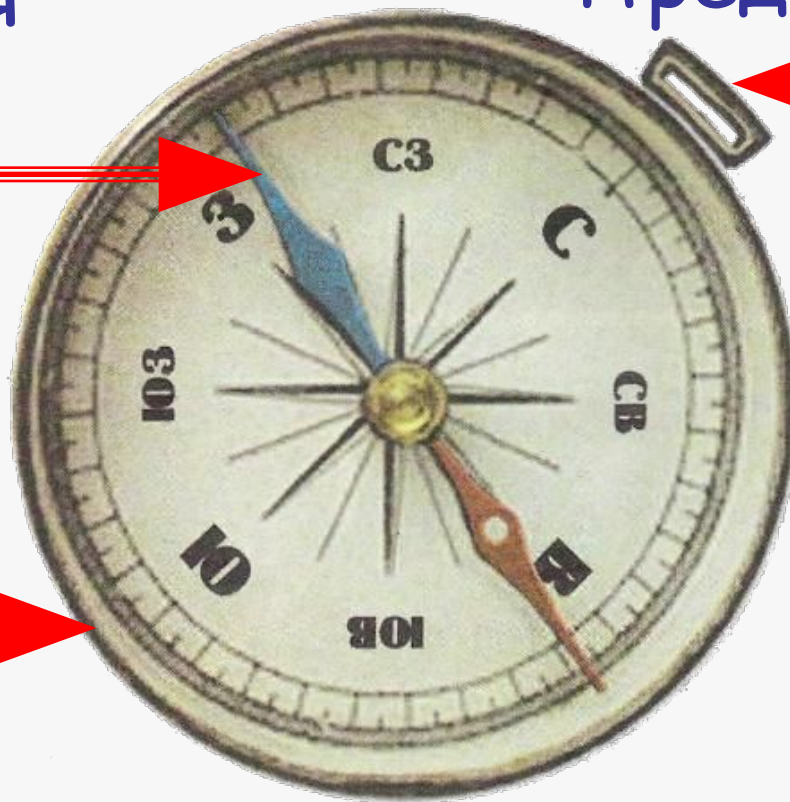
Пользоваться местными приметамн нужно умело, поскольку точность ориентирования с их помощью зависит от времени года и характера местности.



Шло время, и люди изобрели особый прибор для точного определения сторон горизонта. Знаешь ли ты, как он называется?

Магнитная
стрелка

Предохранитель



Корпус

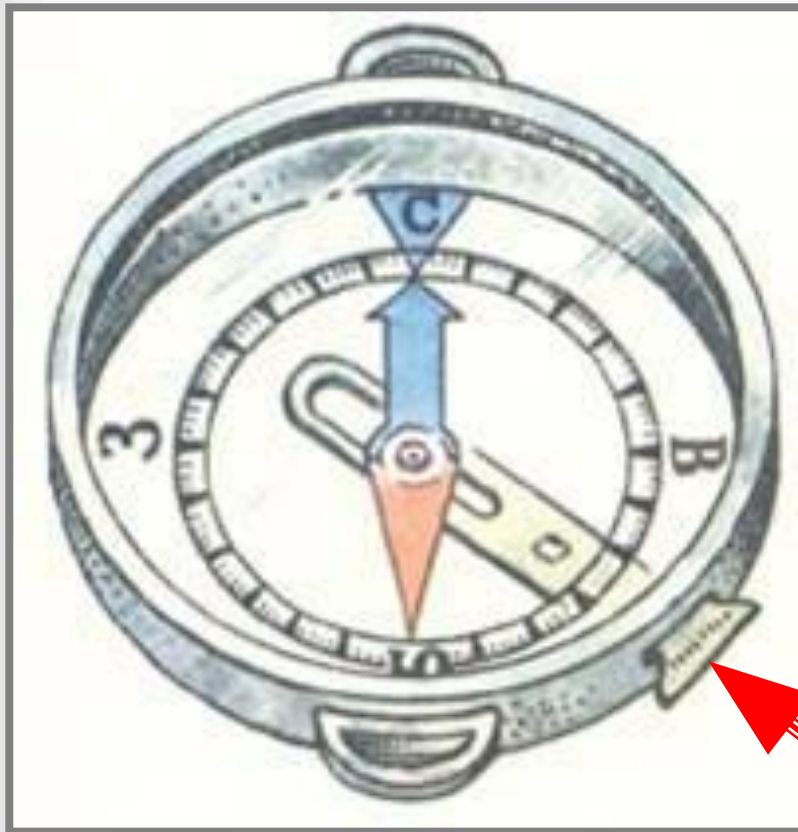
КОМПАС - прибор для определения
сторон горизонта.

Правила пользования КОМПАСОМ.



Оттяните переднюю крышку до упора,
ровную поверхность.

Правила пользования КОМПАСОМ.



Поверните компас так, чтобы **синий** конец стрелки закончив работу совпал с буквой **С** (север), а **красный** — на предохранитель с буквой **Ю** (юг); тогда все буквы укажут направление сторон горизонта.

Проверь себя.



З

В

Ю

Подумай, что находится к западу от здания школы, а что – к востоку.

ИСТОЧНИКИ:

- <http://www.lancer.com.ua/forum/viewtopic.php?t=55069&>
- <http://www.koipkro.kostroma.ru/koiro/RSMO/Shared Documents/География.aspx>
- <http://litn-andr.narod.ru/data/Glossary/p61aa1.html>
- <http://litn-andr.narod.ru/data/Glossary/p58aa1.html>
- <http://www.hobbihouse.ru/article/8>
- http://blogs.mail.ru/mail/schkiper_mare/6196CB65E4BF0080.html
- <http://www.3planet.ru/history/3090.htm>
- <http://miksike.net/docs/2klass/8karta/2-8-3-1linnul.html>
- http://www.cartoonclipartfree.com/Cliparts_Free/Urlaub_Free/Cartoon_Clipart_Free_Page_1.html