

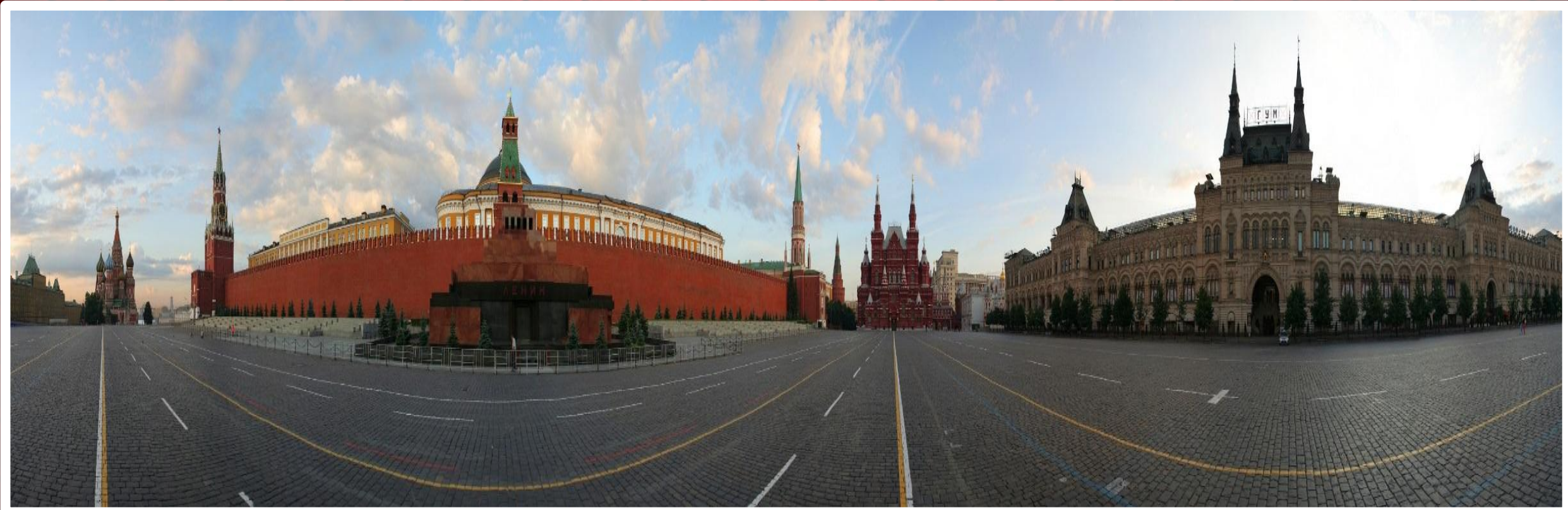
**ПРОЕКТ НА
ТЕМУ**

**«КРАСНАЯ
ПЛОЩАДЬ»**

ПОДГОТОВИЛ УЧЕНИК 2 «А» КЛАССА ГОЛОВКОВ

НИКИТА

Красная площадь – главная площадь Москвы и символ России - расположена у стен Московского кремля.





Красная площадь начала свое существование в 15 веке. Она была возведена во времена Ивана Третьего, при котором белокаменные стены Кремля были заменены на кирпичные. Иван Третий издал указ, согласно которому близ стен Кремля любое строительство было запрещено.

Изначально Красная
площадь была
предназначена для
торгов и называлась
Торг. В 17 веке её
начали называть
Красной, что
обозначало «красивая»,
«прекрасная».



Со временем на площади появились
различные памятники и
достопримечательности.



Александровский сад

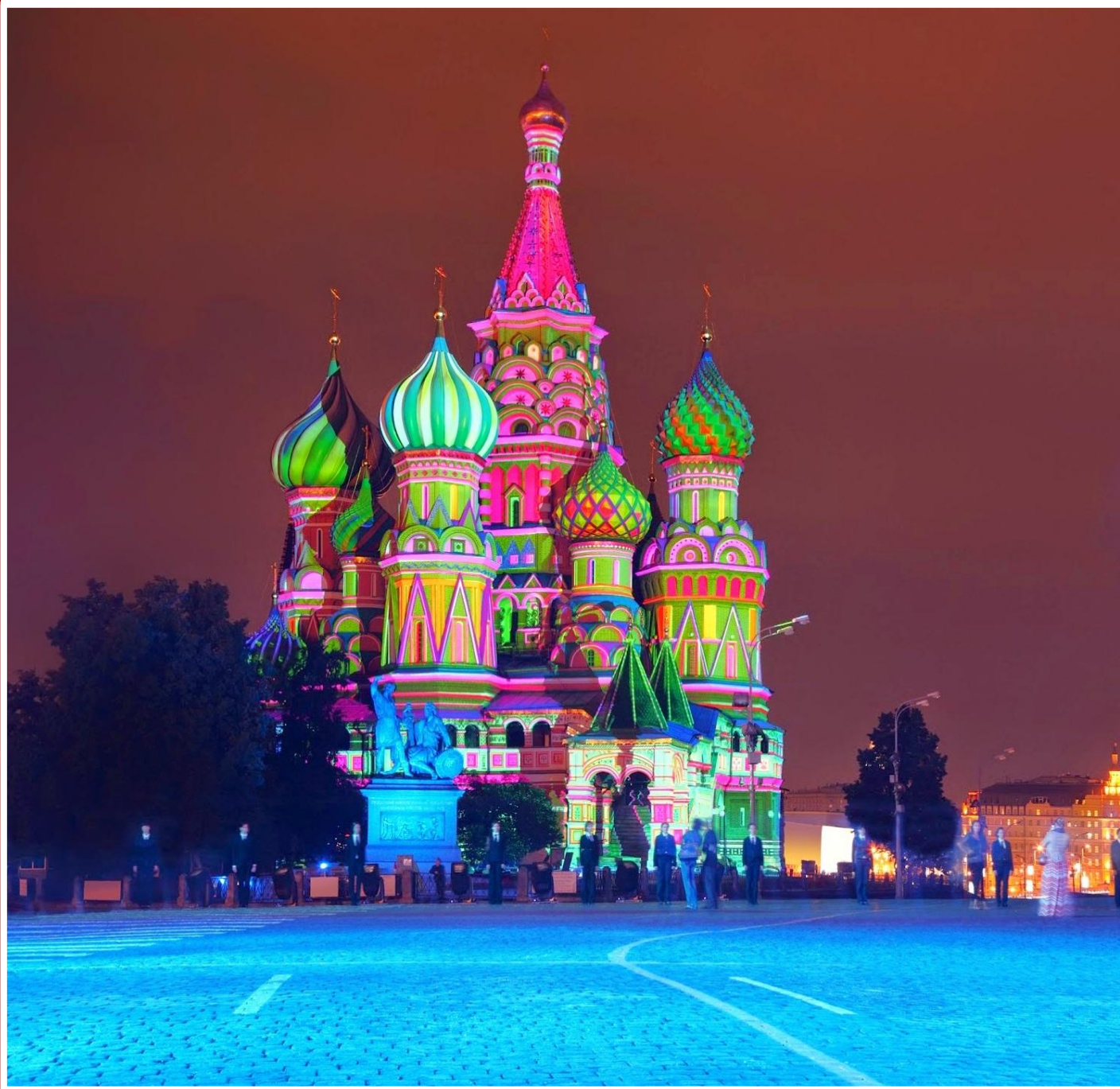


Парк рядом с Красной площадью. Основан в 1812 году. Здесь находится множество клумб с цветами, деревья и красивые кустарники. Люди приходят сюда насладиться погодой и совершить приятную прогулку.

Государственный исторический музей

Крупнейший исторический музей России, собрания которого наиболее полно отражают её многовековую историю и культуру с древнейших времен до наших дней.



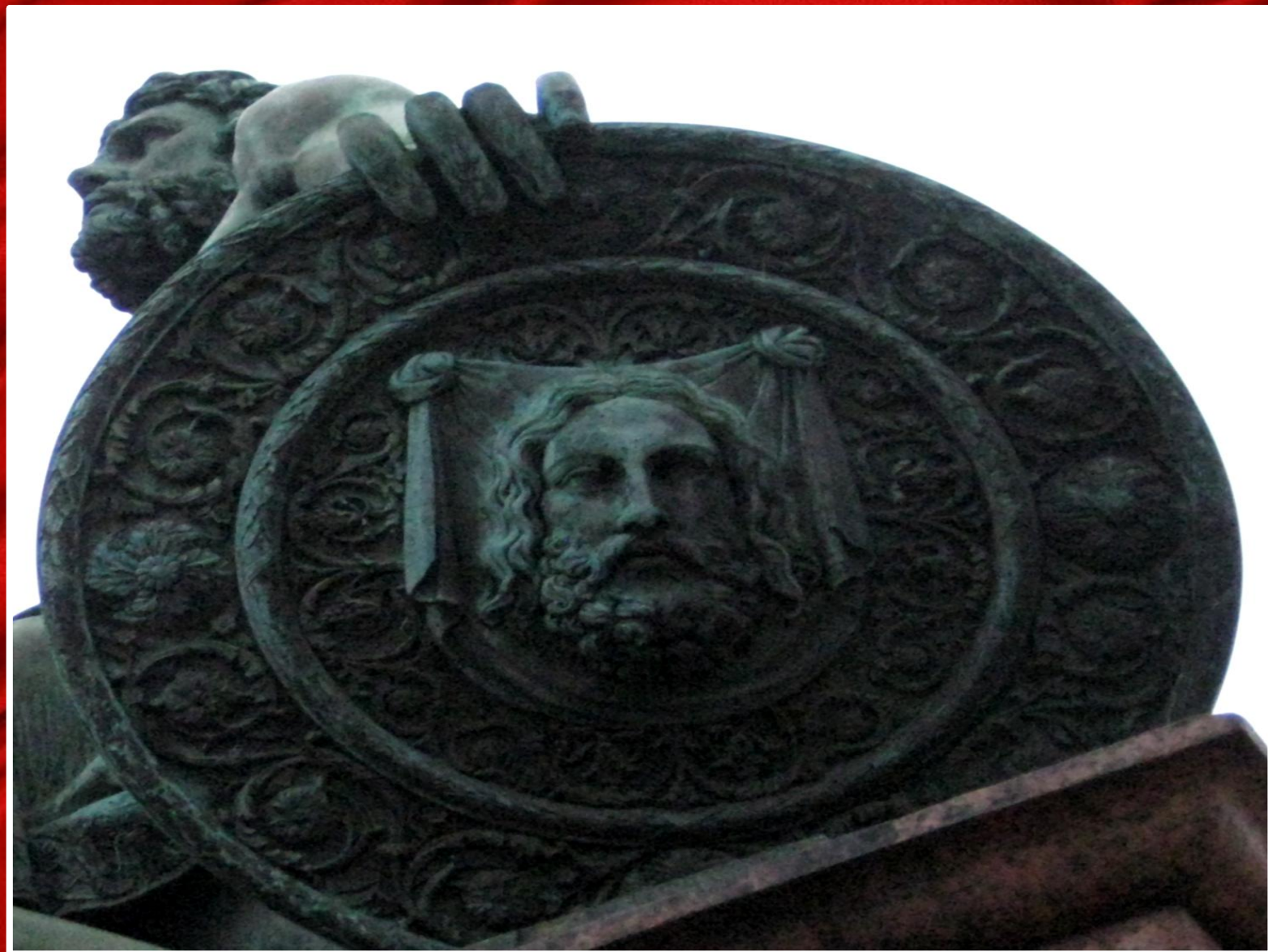


Собор Василия Блаженного

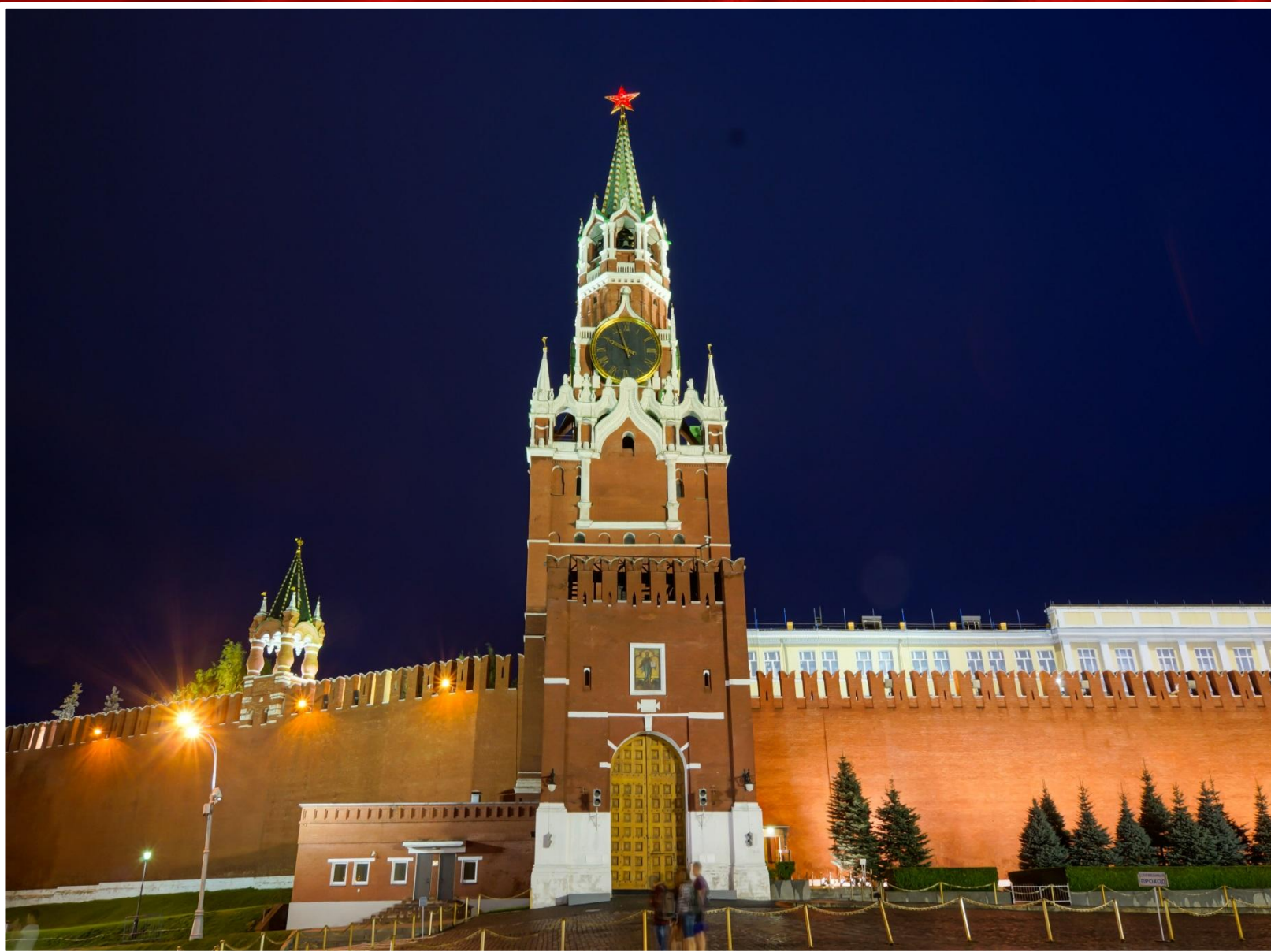
Православный храм.
Известный памятник
архитектуры. До 17 века он
назывался Троицким, так
как изначально он был
посвящен Святой Троице.
Собор в составе Красной
площади находится в списке
Всемирного наследия
ЮНЕСКО с 1990 года.

Памятник Минину и Пожарскому

Скульптура из латуни и меди, посвящённая руководителям второго народного ополчения — Кузьме Минину и князю Дмитрию Пожарскому в честь победы над Польшей в 1612 году. Эти герои навсегда остались в памяти и сердцах людей.



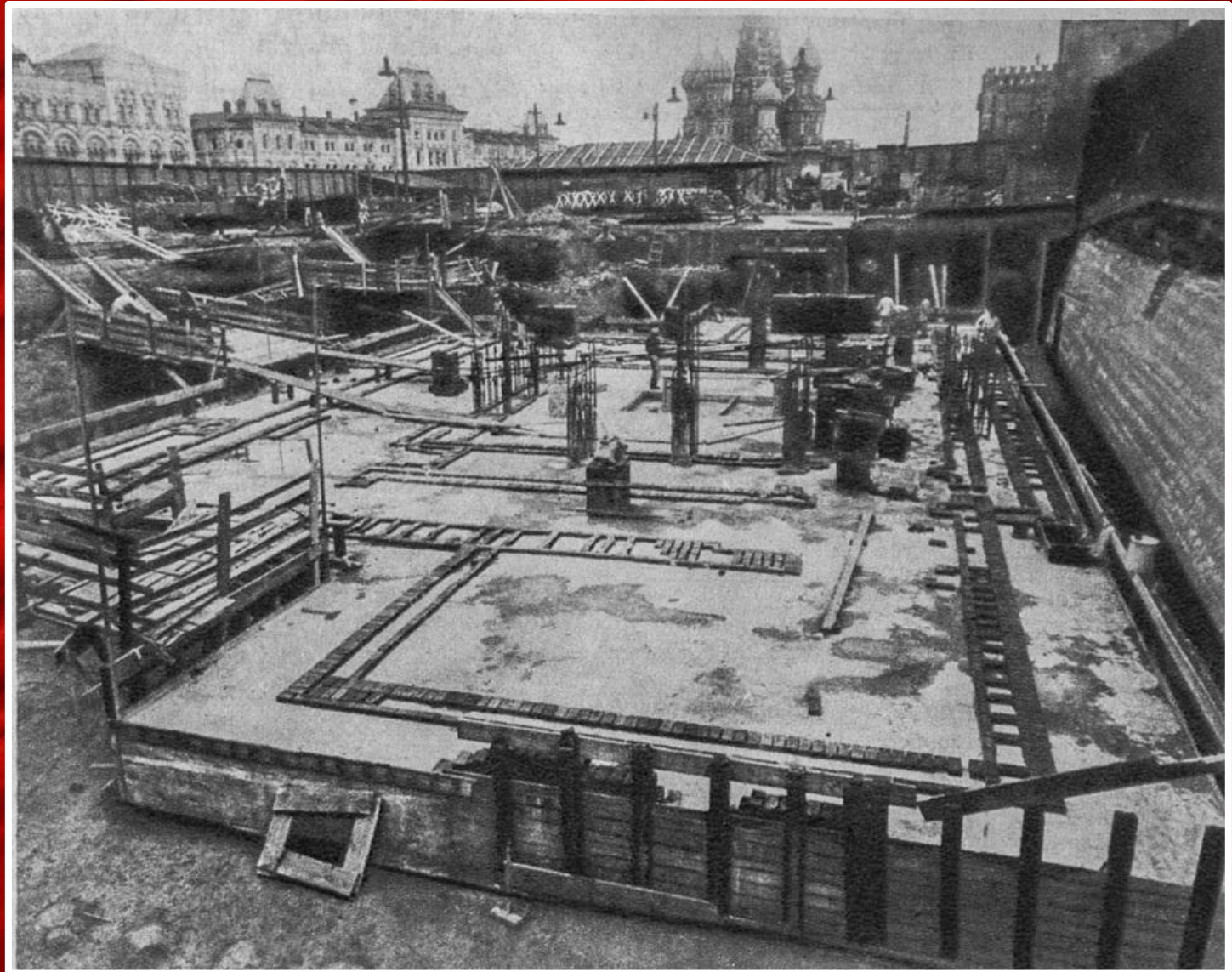
Спасская башня



Одна из двадцати башен Московского Кремля. Именно в этой башне находятся главные ворота Кремля – Спасские ворота, а на самой башне установлены самые известные в России часы – куранты.

Мавзолей Ленина

**Усыпальница вождя
мирового пролетариата
стала неотъемлемой частью
архитектурного ансамбля
Красной площади.
Забальзамированное тело
Владимира Ильича Ленина
размещено в облицованной
гранитом и мрамором
гробнице.**



ГУМ (Государственный универсальный магазин)



Огромный торговый комплекс. ГУМ является памятником федерального значения. Ассортимент магазина различный и имеет элементы роскоши и богатства. Состоит этот комплекс из множества отделов, которые расположены на разных этажах.

Лобное место

Памятник древнерусской архитектуры. Лобное место также называют Царевым местом. Это возвышение, окружённое каменной оградой. Лобное место считалось святым, с него зачитывались царские указы. Казни здесь проводились редко.



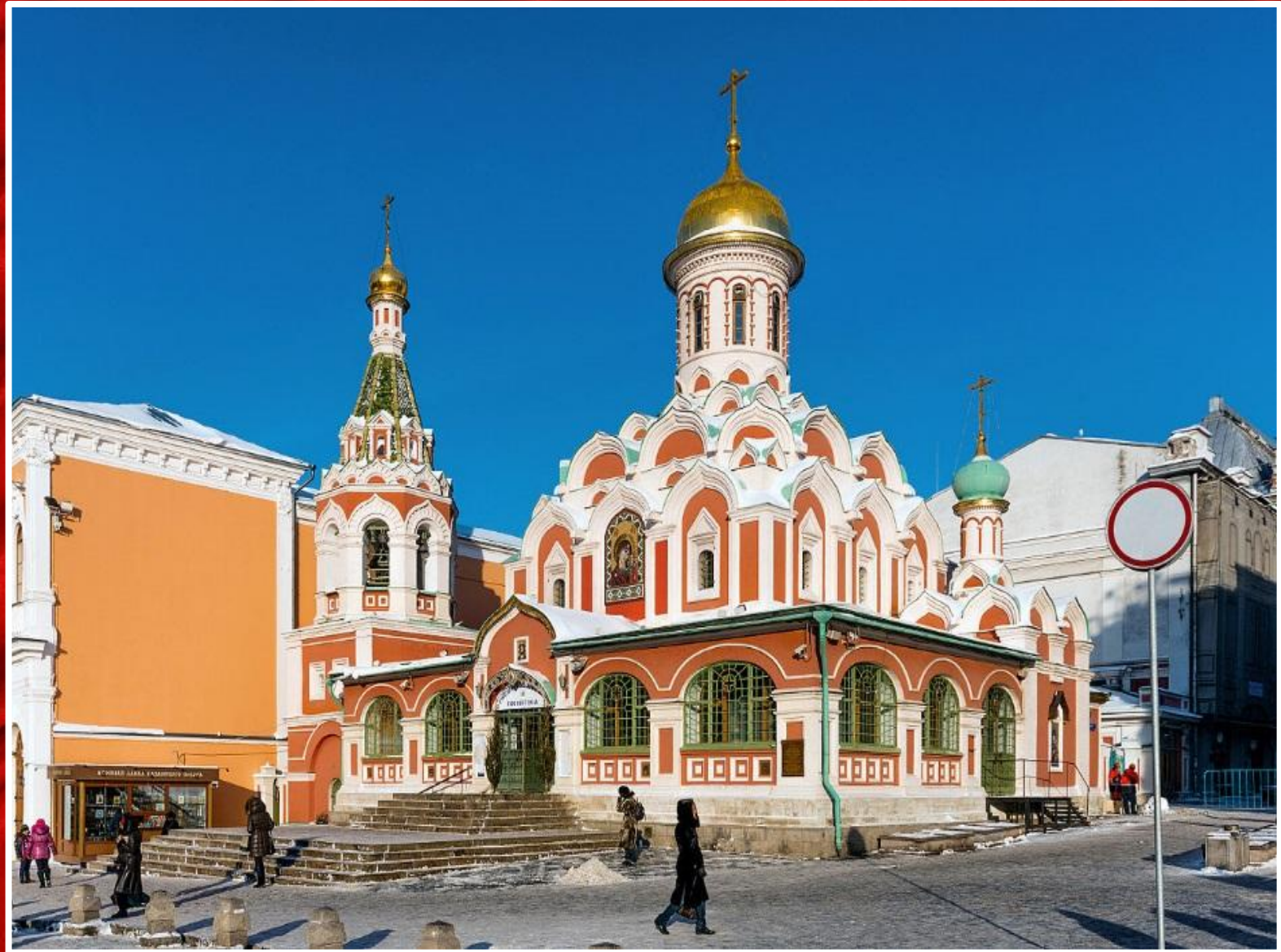
Памятник неизвестному солдату



Памятник благодарности неизвестным солдатам, которые погибли в годы Великой Отечественной войны. Находится в Александровском саду. Памятник представляет собой каску и ветвь лавра. Чуть дальше памятника расположена стена, на которой отображены имена солдат-героев.

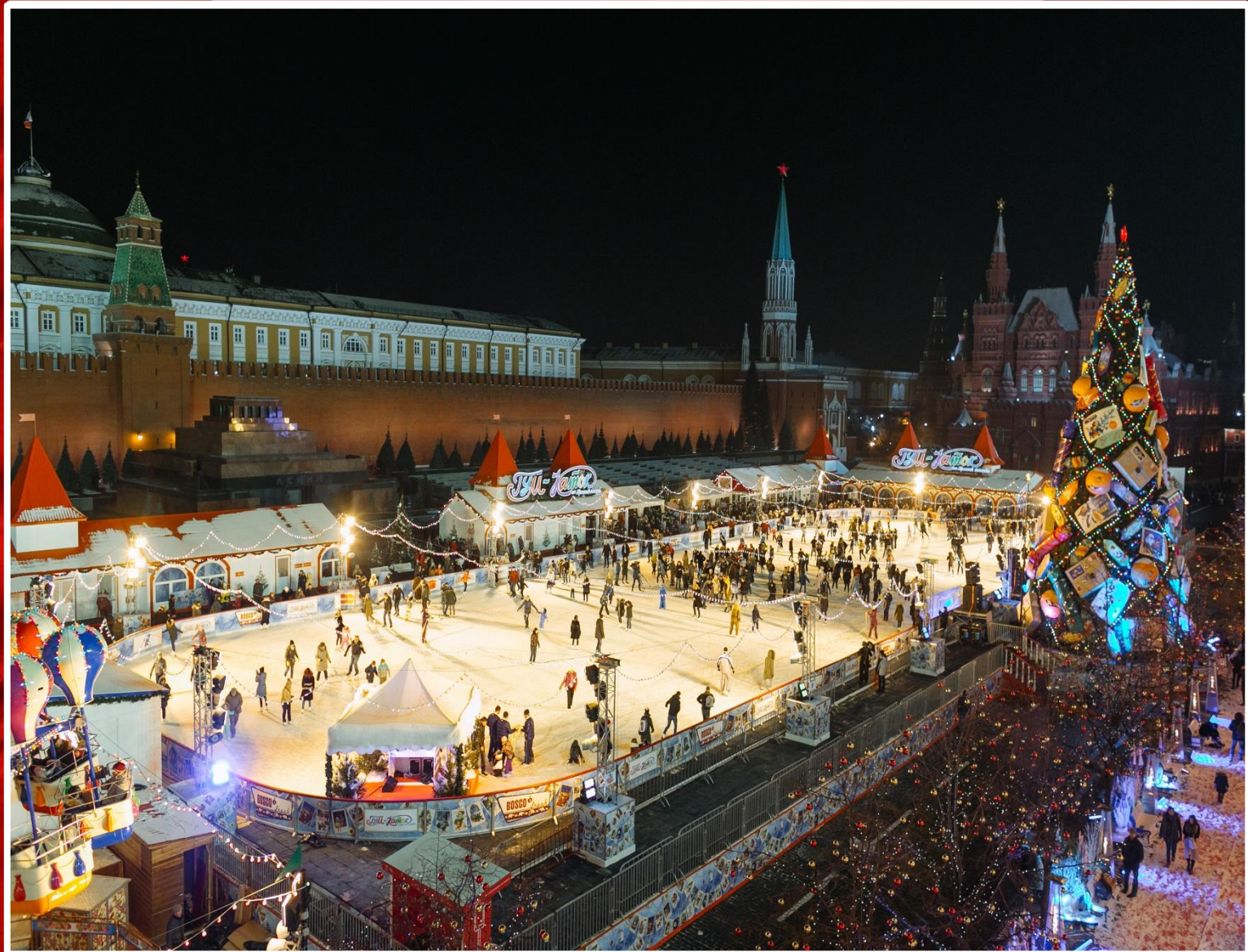
Казанский собор

Православный
храм перед
монетным
двором на
углу Красной
площади и
Никольской
улицы в Москве.



Каток

В последнее время на
Красной площади
заливают каток
площадью 2800 м², где
одновременно могут
кататься на льду до
500 человек.
Пропускная
способность катка - до
5000 посетителей в
день.



**Красная площадь – это
сердце нашей
России. Её облик и
история создавались на
протяжении многих
веков. Сегодня
– это излюбленное
место всех москвичей и
гостей города.**

