

*Муниципальное общеобразовательное учреждение
средняя общеобразовательная школа №43 г. Пензы*

Урок

ОКРУЖАЮЩЕГО МИРА

3 класс

Учитель Шамонина Л.В.



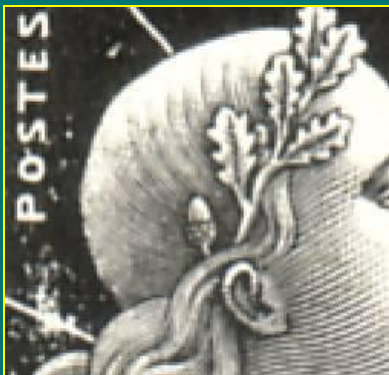
*У Лукоморья
дуб зелёный,
Златая цепь
на дубе том.
И днём, и ночью
кот учёный
Всё ходит по
цепи кругом!*

А. С. Пушкин



ДУБ



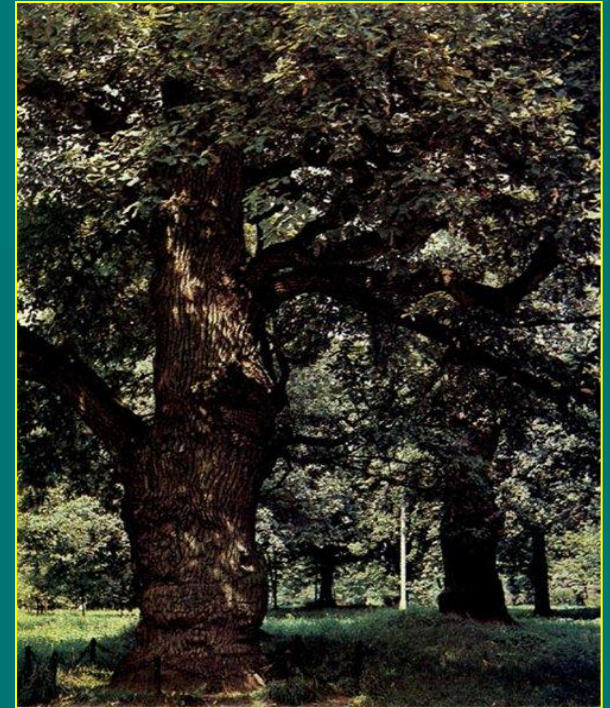


Монеты

Перун

Юпитер

Самый старый дуб Европы
«Стелмужский старик».
Его возраст 2000 лет.







В дубраве



Прямые и косвенные связи в дубраве

Мышь

Сойка

Волк

Лиса

Сова

Коршун

Гусеница

Белка

Короед

Кабан



Цепи питания в дубраве

1

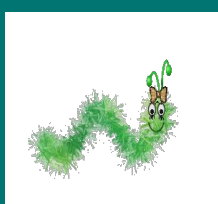
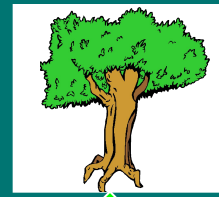
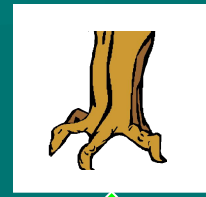
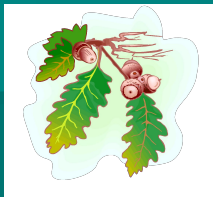
2

3

4

5

6



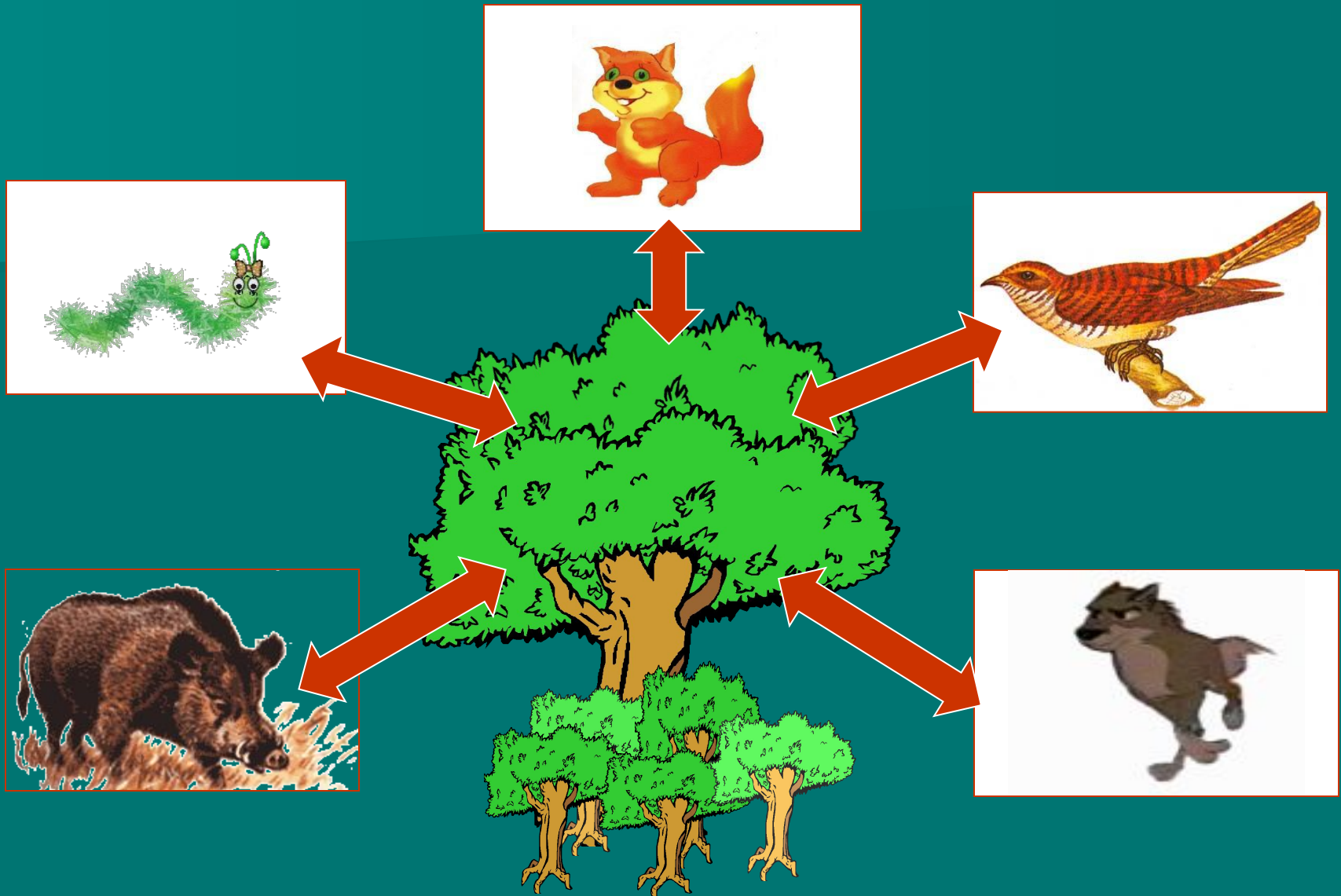
Сеть питания в дубраве





Сказка «Дубок – теремок»





*«Лишних у природы нет, каждый дубу в чем-то друг.
Дуб для всех, а все для дуба, и замкнулся дружбы круг».*



Все
на свете
нужны





Все
на свете
нужны



Экологическая пирамида



СОВЫ

МЫШИ

желуди



**Экологическая
тропа**

**1 Станция
«Русская береза»**

**2 станция
«Ясень»**

3 Станция «Ель»

**4 Станция
«Старый дуб»**

**11 Станция
«Болото»**

**10 Станция
«Осинник»**

**9 Станция
«Очистные»**

**7 Станция
«Дендрарий»**



**5 Станция
«Учебно-опытный
участок»**

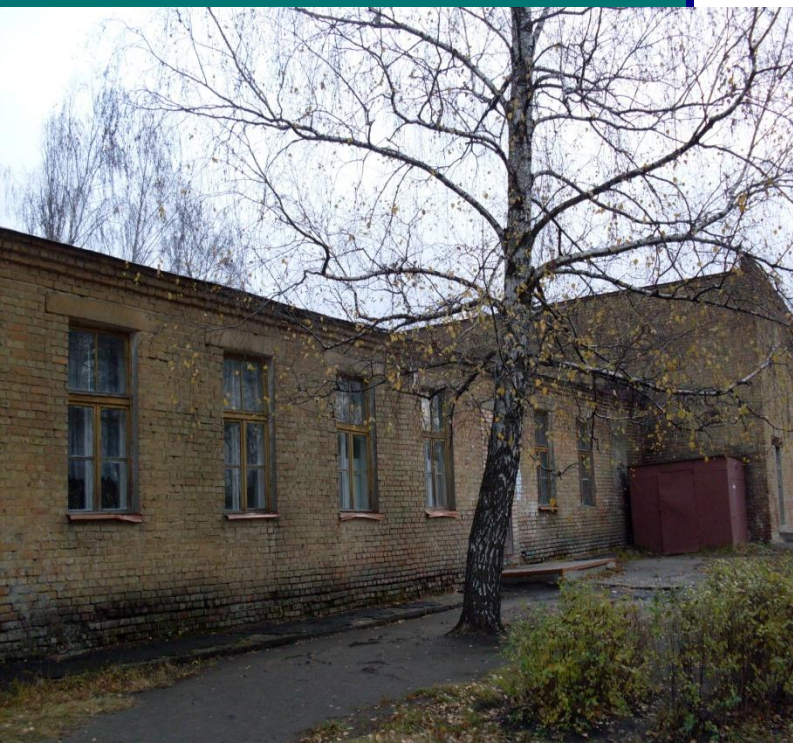
**6 Станция
«Сосны»**

**8 Станция
«Антропогенные
загрязнения»**

1 станция

«Береза русская»

**Без березы не мыслю России, -
так светла по-славянски она,
что, быть может, в столетья иные
от березы – вся Русь рождена.**



2 станция «Ясень и березовая аллея»



3 станция «Ель»

Из всех древесных видов ель встречается на территории пришкольного участка реже всего. На данной станции произрастает один хорошо сохранившийся экземпляр этого вида, на примере которого экскурсанты знакомятся с данной древесной породой.

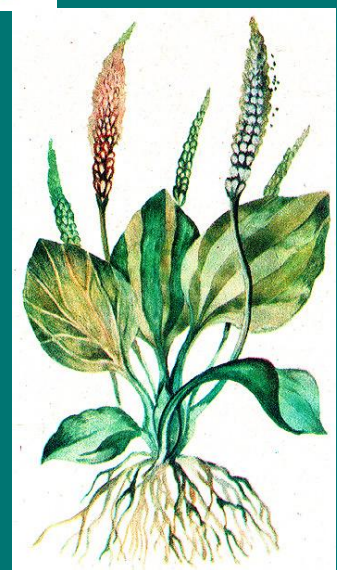
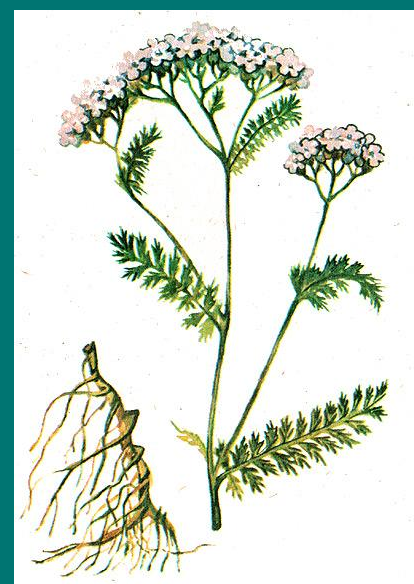


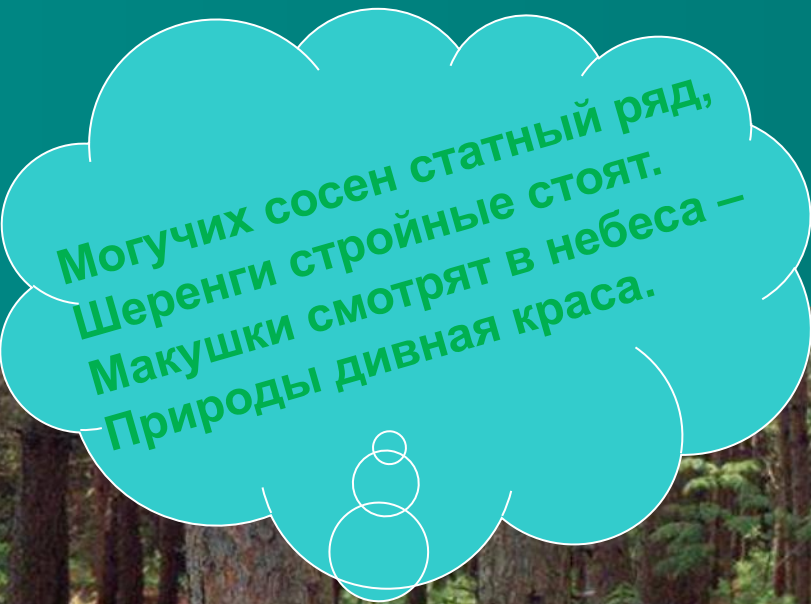
4 станция «Старый дуб»

Могучий дуб сухие ветви
Воздел с мольбою к
небесам.
Ломаясь от порывов
ветра,
Скрипит и жалуется нам,



5 этап «Учебно-опытный»



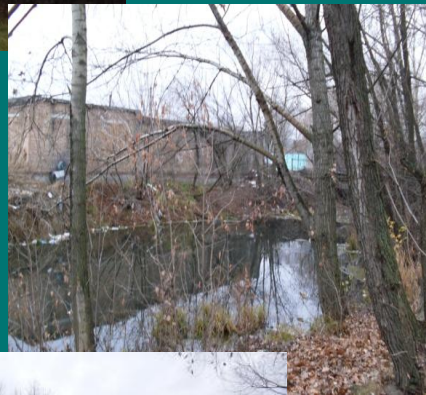


Могучих сосен статный ряд,
Шеренги стройные стоят.
Макушки смотрят в небеса —
Природы дивная краса.

ЦИЯ НЫ».

Сосны не меняют своего облика круглый год. Сосна обыкновенная — дерево с красновато — бурой корой, попарно расположенными длинными иглами и семенами. Она неприхотливая и растёт как на сухих песках, образуя мшистые боры, так и на болотах. Продолжительность жизни сосны в среднем 15-200 лет, но отдельные экземпляры могут жить до 400 лет. Высота сосны достигает 40 и более метров, а диаметр до одного метра. Поэтому сосну хорошо использовать в строительстве так как можно получить с одного крупного экземпляра достаточное количество древесины.

Сосна служит не только строительным материалом, но и используется в оздоровительных целях. Хвоя сосны выделяет в воздух летучие фитонциды, которые обладают сильным бактерицидным действием. Поэтому для больных туберкулёзом лёгких строят санатории в сосновых борах



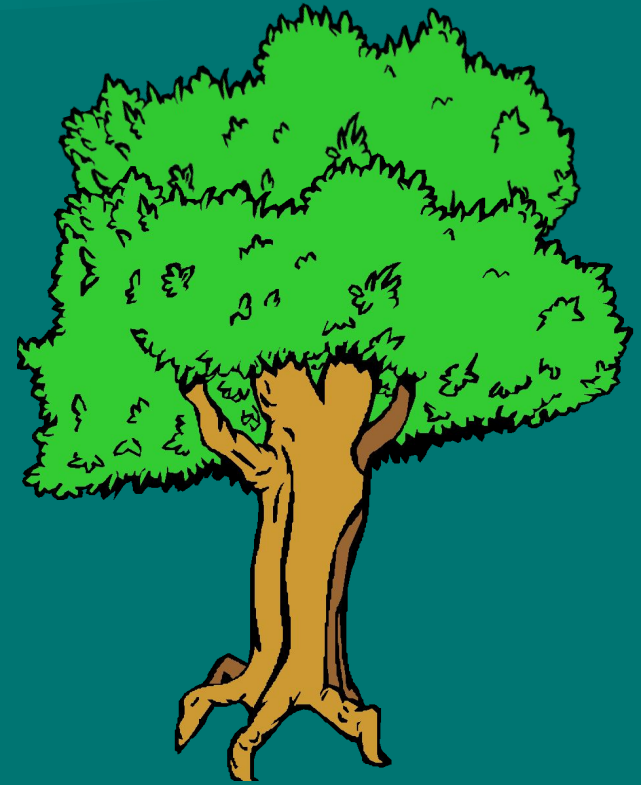


План работы

- Взрыхлить почву.
- Углубить желудь на 3 см.
- Присыпать желудь землёй.
- Полить водой.



Домашнее задание



правила поведения в природе



Не рви
растения
с
корнем!

Редкие
растения
оставь
природе!

Не ломай
веток
деревье
в!

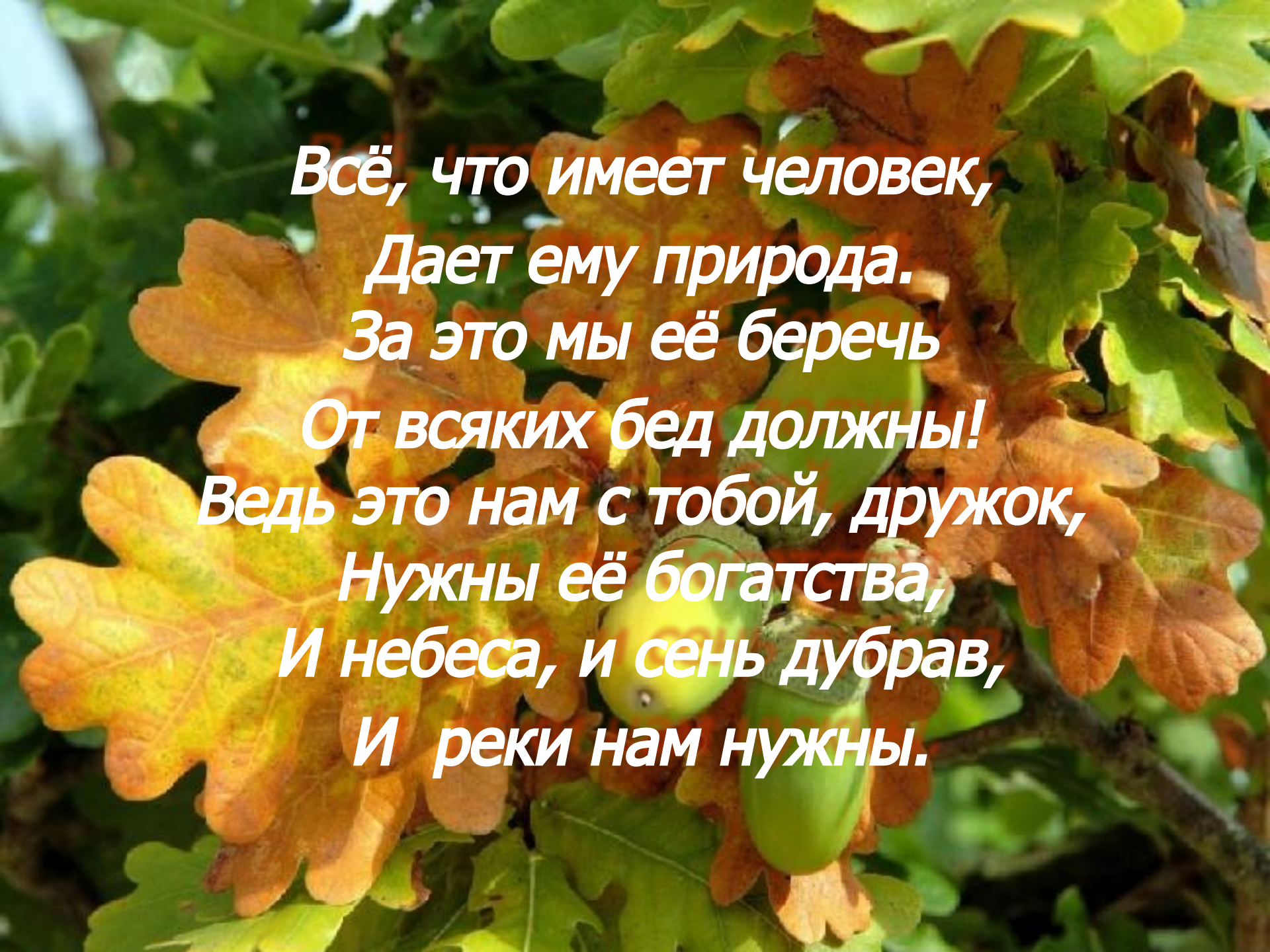
Не
разорь
гнёзда
птиц!

Не
уничтожа
й
паутину!

Не
уничтожа
й
птиц!

Не сори!

Не лови
насеком
ых!



*Всё, что имеет человек,
Дает ему природа.
За это мы её беречь
От всяких бед должны!
Ведь это нам с тобой, дружок,
Нужны её богатства,
И небеса, и сень дубрав,
И реки нам нужны.*