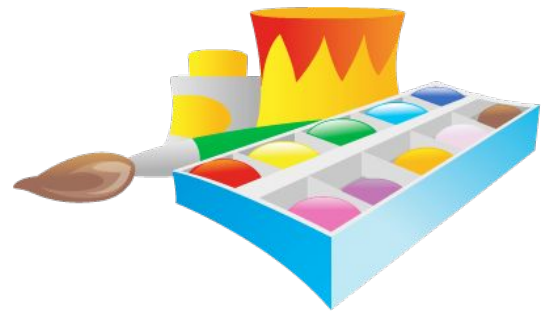


КАРЛ ПАВЛОВИЧ БРЮЛЛОВ

1799 – 1825ГГ.

Составил: учащийся 3 «В» класса
Анохин Марк



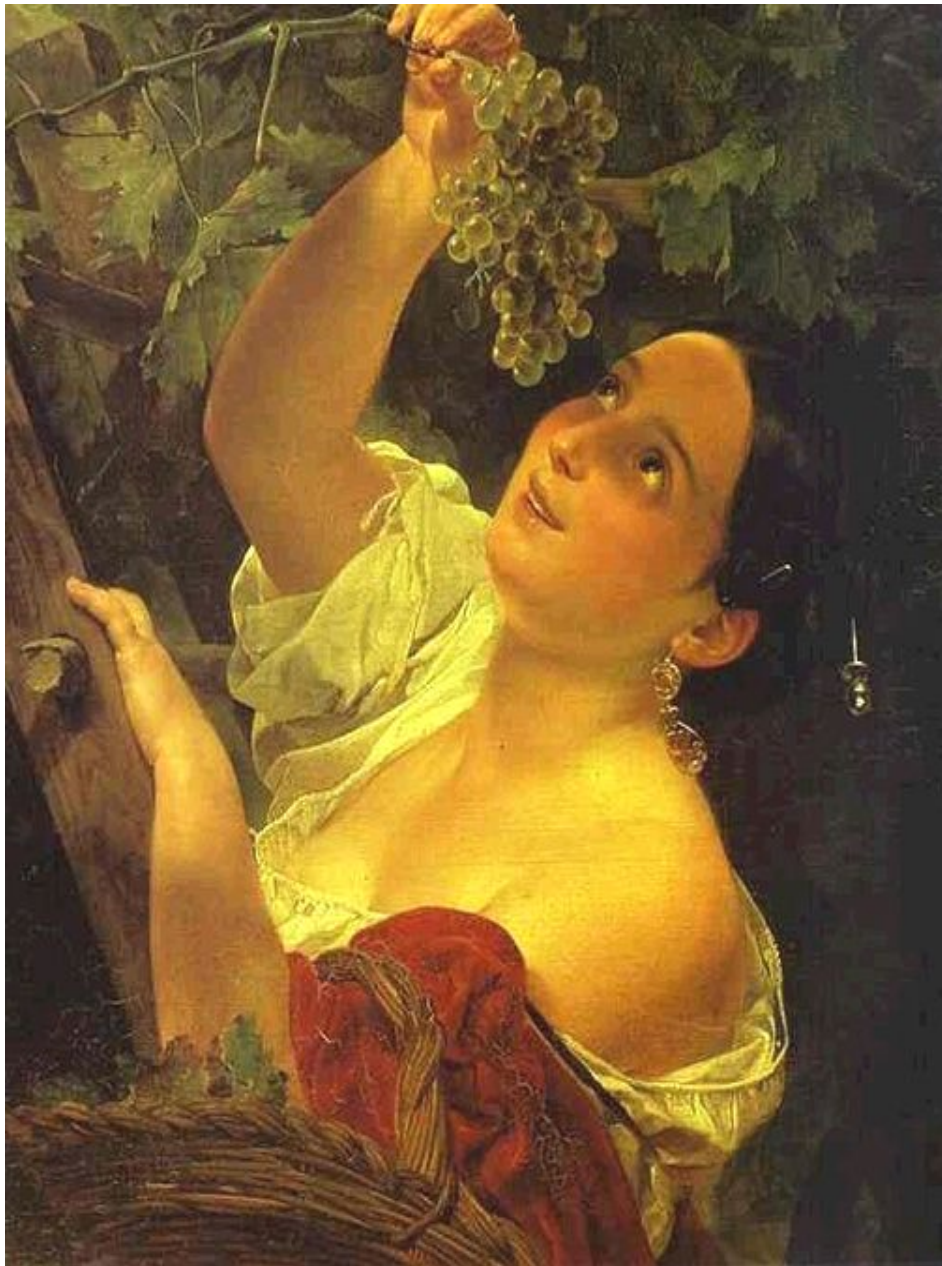
- В даровании Брюллова сошлись мощный темперамент, профессионализм и уникальная работоспособность. Казалось, всё, что делал художник, давалось ему легко и просто. Однако за гениально лёгкой кистью скрывались каждодневная привычка к труду, жажда совершенствования и долгое вынашивание замысла.





- **«Итальянское утро»**
 - **1823год.**
- **Картина находится немецком городе Киле в частной коллекции.**
- **Это первая картина отправленная в Петербург на одобрение Общества поощрения художников.**
- **Молодая женщина, приспустив блузу, умывается у фонтана на фоне яркой южной зелени, пронизанной солнцем.**
- **Общество художников прислало Брюллову восторженный отзыв об этой картине.**





- **К.Брюллов. «Полдень»**
- **1827г.**
- **Находится в музее Русского национального искусства.**
- **Картина написана как бы в пару «Утру».**
- **Названия этих картин символизируют**
- **Утро – юность,**
- **Полдень – зрелость.**





Портрет сестёр Шишмарёвых
1839г.

- **Создавая одухотворённые и поэтические образы, художник стремился раскрыть внутреннюю жизнь и мысли своих современников.**



ПОРТРЕТ Е.П. САЛТЫКОВОЙ



ИТАЛЬЯНСКИЕ МОТИВЫ В ПОЛОТНАХ К. БРЮЛЛОВА

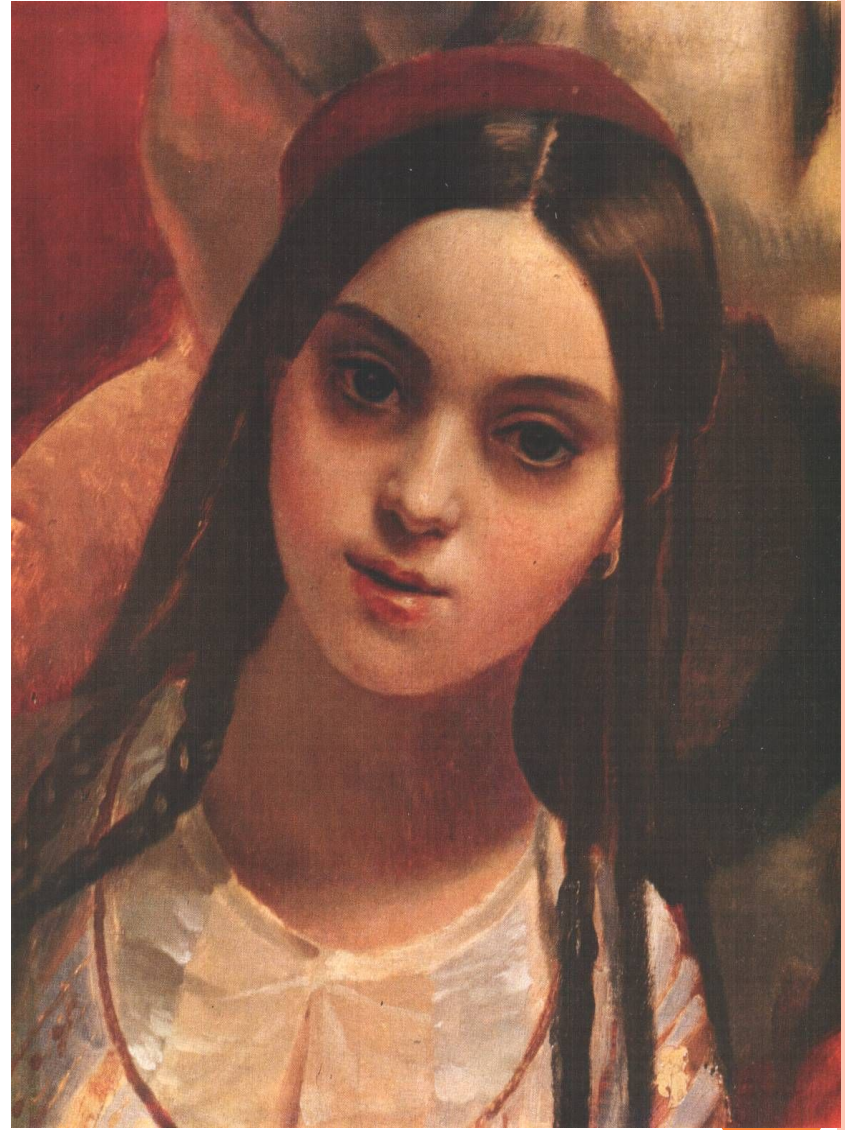
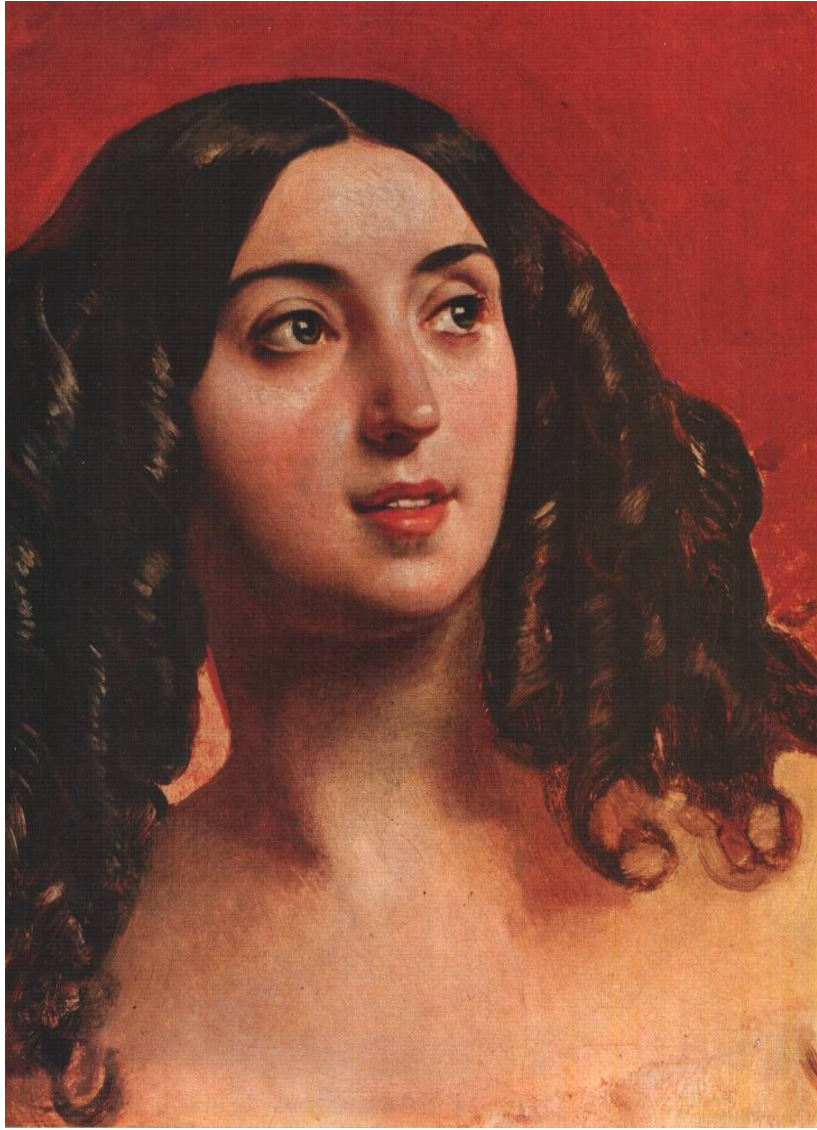


«Ю.П.САМОЙЛОВА, УДАЛЯЮЩАЯСЯ С БАЛА С ПРИЁМНОЙ ДОЧЕРЬЮ АМАЦИЛИЕЙ ПАЧЧИНИ»



- Портрет написан в России.
- Самойлова – приятельница и восторженная поклонница Карла. Эта женщина сыграла в жизни и в творчестве Карла важную роль.
- Блестящая красавица, обладательница колоссального состояния, графиня Юлия Павловна славилась среди современников своим независимым поведением и любовью к искусству. Своё происхождение она вела от самой Екатерины 2.





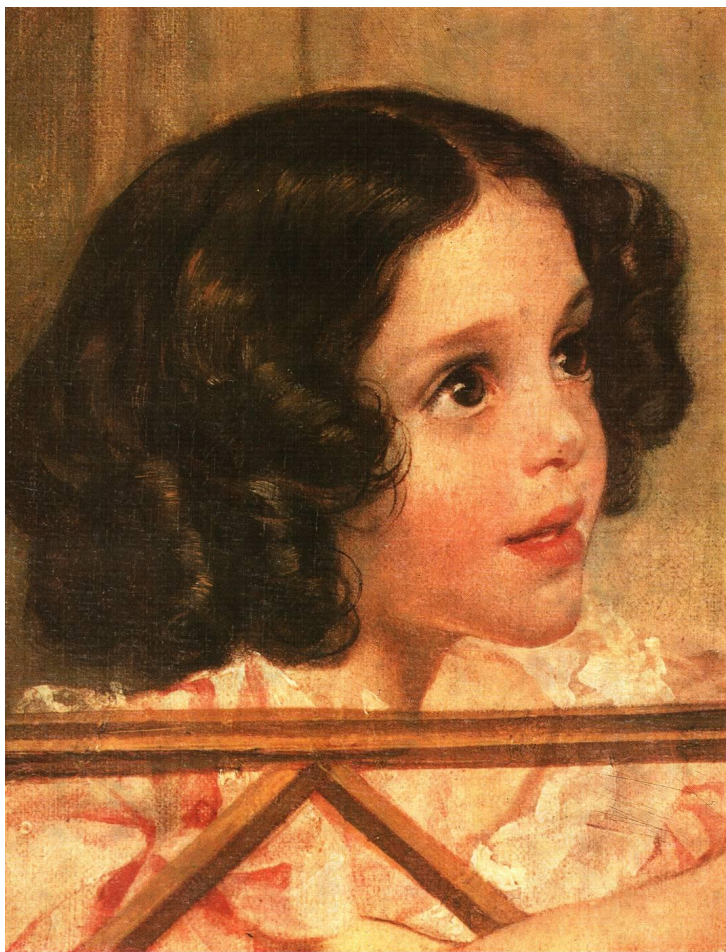
«ВСАДНИЦА» 1832Г.



- ▣ Особое внимание Брюллов уделял жанру – портрет-картина.
- ▣ «Всадница» – написана в Италии, находится в России ГТГ.
- ▣ Это парный портрет Амации (младшая) и Джованины (старшая) Пачинни. Они двоюродные сёстры, обе находились на воспитании у Ю. Самойловой.
- ▣ Ликующий гимн юности, красоте, радости жизни созданы с таким вдохновением художника.



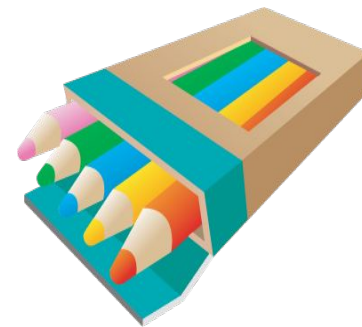
АМАЦИЛИЯ ПАЧИННИ. ФРАГМЕНТ ПОРТРЕТА «ВСАДНИЦА».

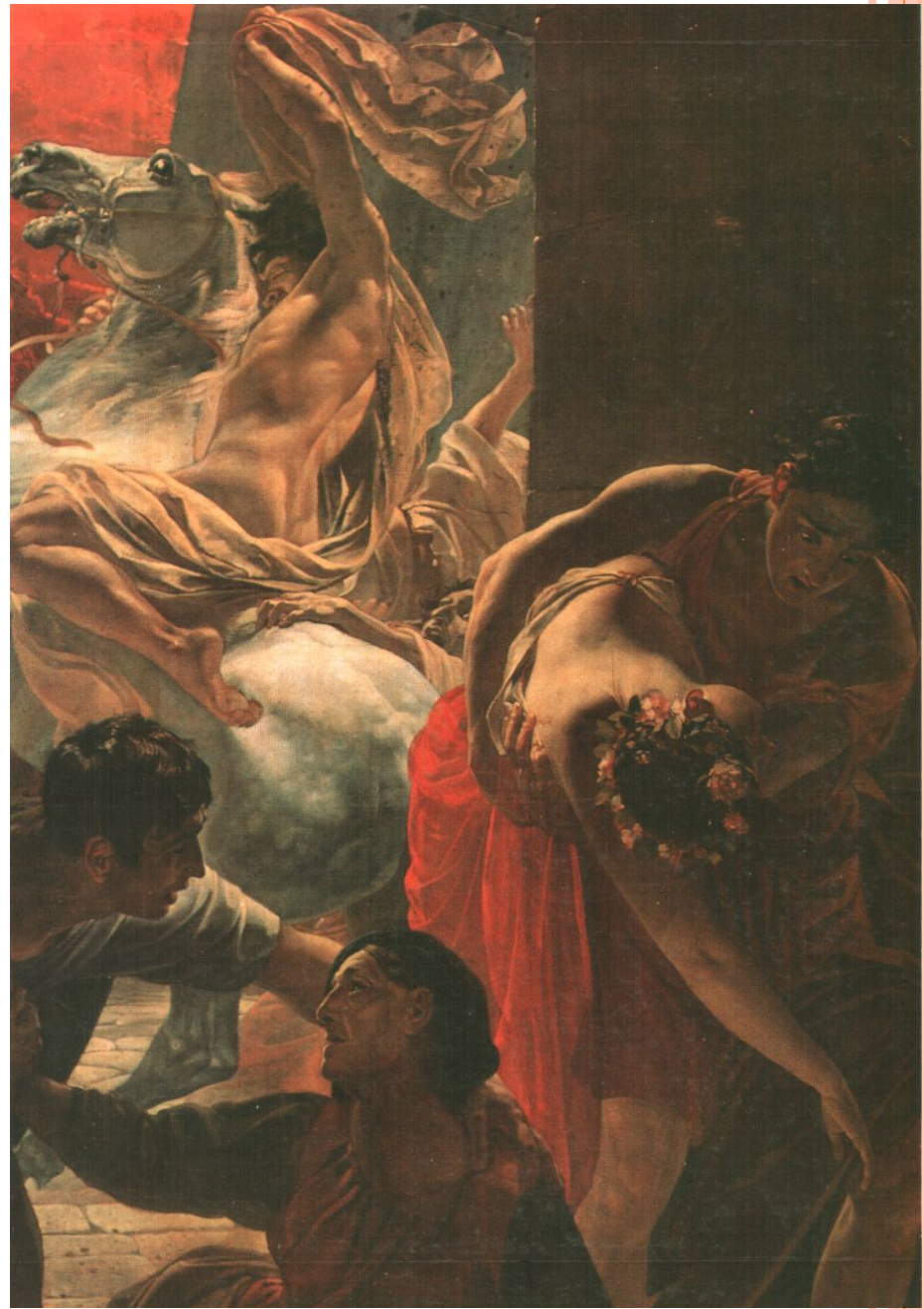


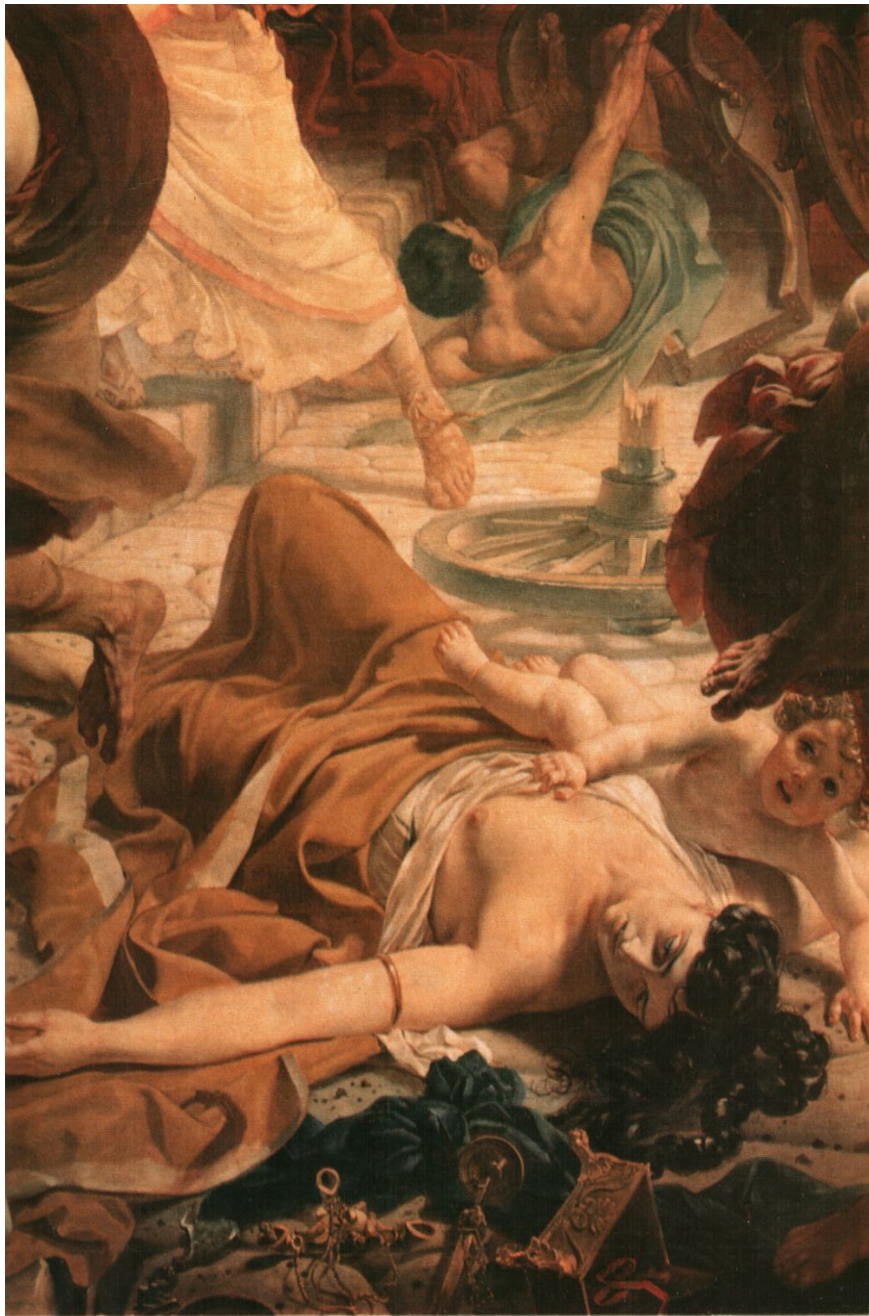
«ПОСЛЕДНИЙ ДЕНЬ ПОМПЕИ» 1830-1833ГГ.



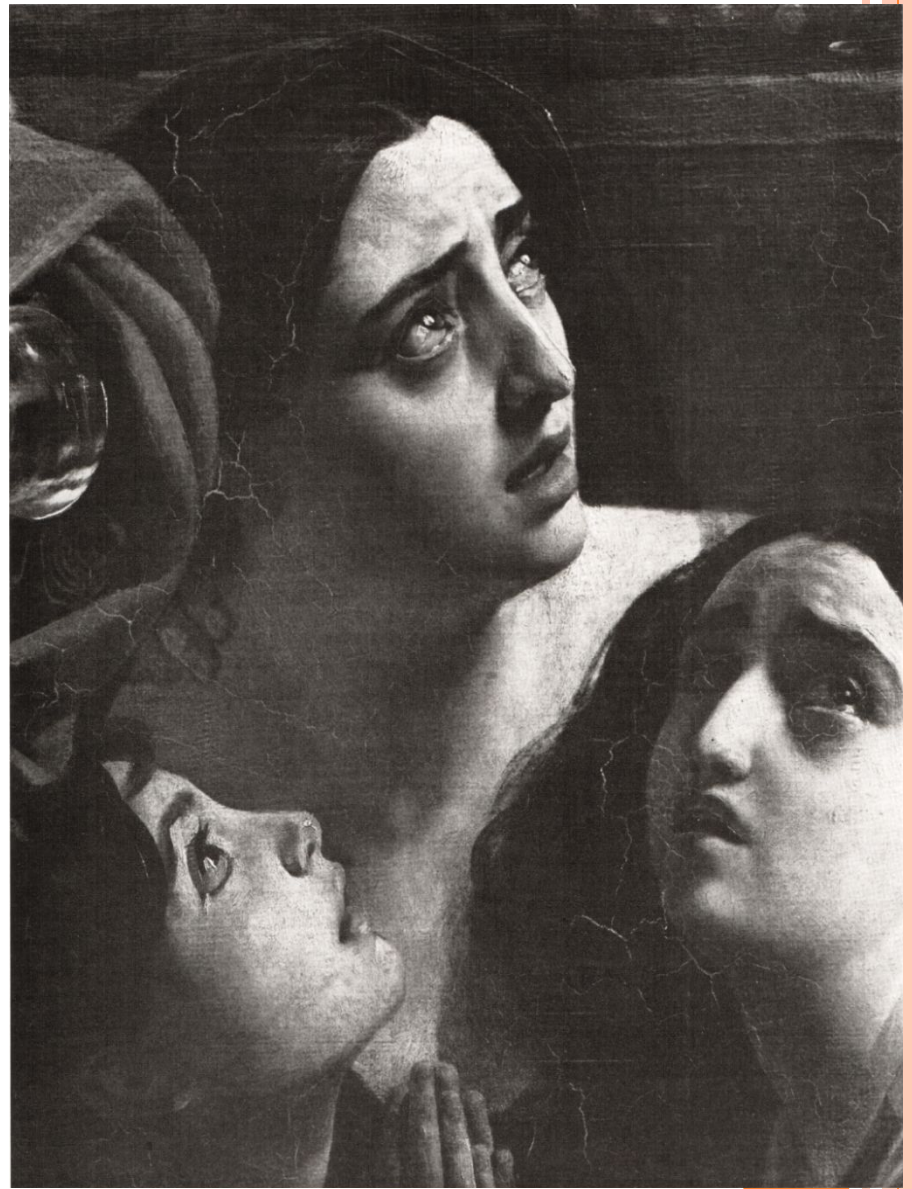
- Главное произведение Брюллова – «**Последний день Помпеи**». Над этим огромным полотном мастер работал в течение трёх лет (писал её в Италии). Замысел этой картины возник значительно раньше, в 1827 г., после посещения развалин Помпеи, погибшей в результате извержения вулкана Везувия. На первый взгляд работа написана с соблюдением строгих правил классицизма.
- В картине выделены две сферы. Одна из них – слепая стихия, грозный неумолимый рок, сметающий всё на своём пути. Вторая – образы страданий, страха, жертвенной любви к ближним.



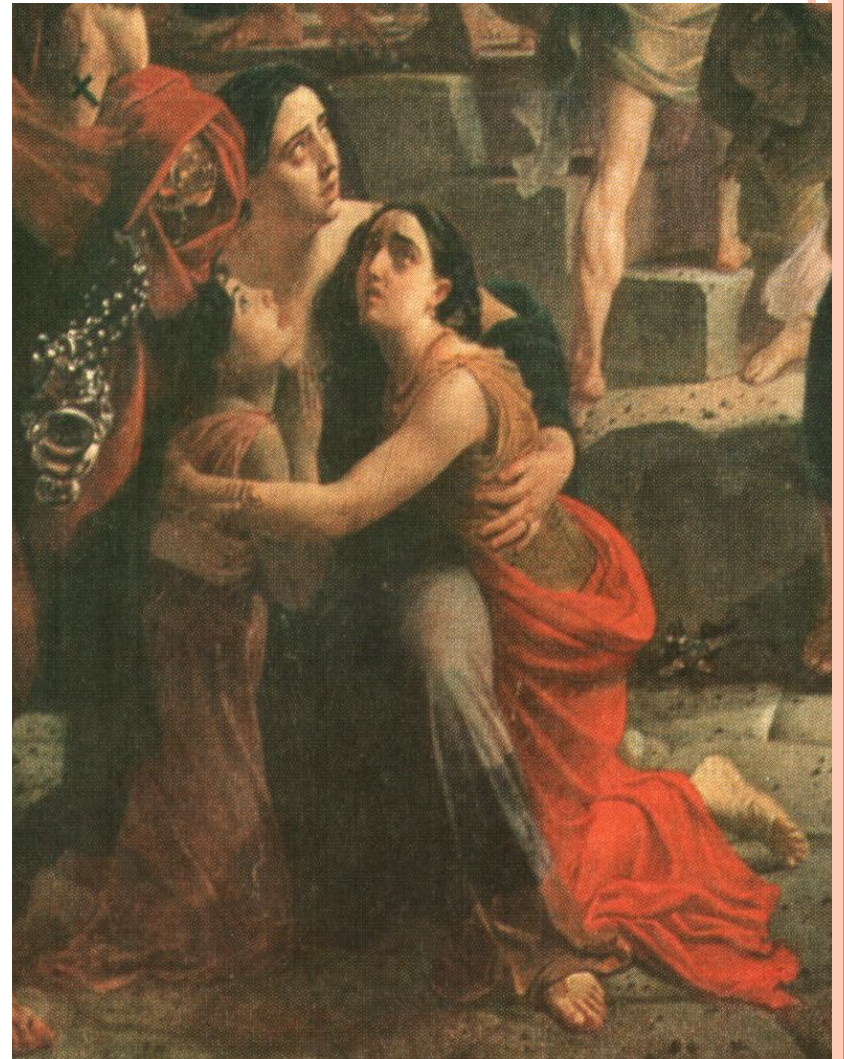








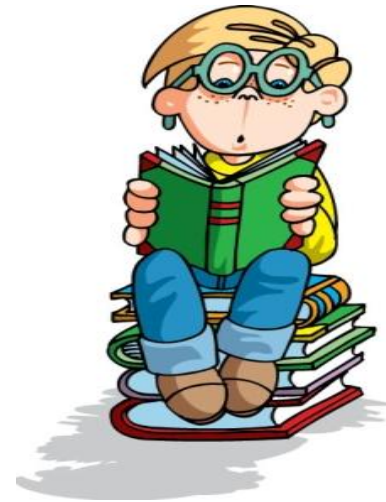






РАБОТА С КЛАССОМ

- Какая картина К.П.Брюллова вам больше всего понравилась и почему?
- Как называется фрагмент этой картины?





Спасибо за внимание!

