

ГБОУ СОШ 446 города
МОСКВЫ

ОКРУЖАЮЩИЙ МИР

«ТАЙГА»

Ученица 4 «А» класса: Маркова Софья
Руководитель: Засурская Наталья Александровна

Москва

29.10.2016г.

ТАЙГА

1. Географическое положение тайги;
 2. Климат;
 3. Растительный мир;
 4. Животный мир;
 5. Экологические проблемы.
-

ТАЙГА

Географическое положение



Тайга- самая большая наземная природная зона, которая занимает около 27% от площади всех лесов нашей планеты. Тайга располагается в северной части Евразии и Северной Америки. На Североамериканском континенте эта природная зона протянулась с запада на восток по территории Канады, Аляски и северных штатов США. В Евразии же тайга берет начало на Скандинавском полуострове и тянется до берегов Тихого океана. Именно евразийская тайга является крупнейшей непрерывной лесной зоной на Земле.

ТАЙГА

Географическое положение



Тайга также является самой северной лесной зоной Земли, ведь она произрастает в суровых климатических условиях. Тайга представляет собой лесную зону, в которой преобладают хвойные породы деревьев, так как лиственные деревья просто не приспособлены к столь суровым условиям. Эта природная зона поставляет большое количество кислорода в атмосферу, поэтому ее часто называют зелеными легкими нашей планеты.

ТАЙГА

Климат



- Климат тайги меняется от морского на западе Евразийского континента до резко континентального на востоке. В западной части сравнительно теплое лето (до $+10^{\circ}\text{C}$) и достаточно и мягкая зима (-10°C). В восточной же части преобладает суровая и продолжительная зима, в некоторых районах морозы достигают до -60°C . Лето в этой таежной зоне теплое, но очень короткое.

ТАЙГА (растительный мир)

- Вечнозеленую тайгу делят на светлохвойную, состоящую преимущественно из сосны и лиственницы, и темнохвойную, где преобладает кедр сибирский, ель и пихта. Растительный мир тайги – царство хвойных деревьев. Хотя, здесь изредка встречаются и мелколиственные породы (береза, рябина, осина, ольха зеленая). В этих местах много болот, с собственной экосистемой. Везде растут мхи, лишайники, кустарники и грибы.



ТАЙГА (растительный мир)

- Ель сибирская – один из базовых представителей темнохвойной тайги. Ее хвоя, богатая полезными веществами, эфирными маслами и витаминами, выделяет в воздух антибактериальные фитонциды. Древесина успешно используется в строительстве.



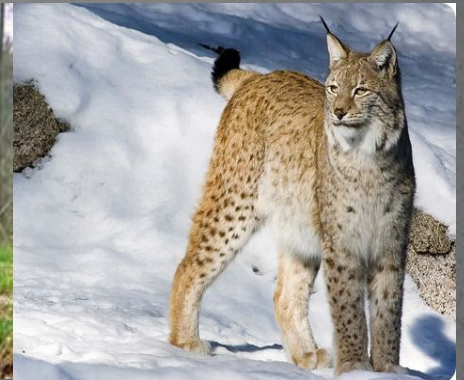
ТАЙГА (растительный мир)

- Сибирский кедр (сосна сибирская кедровая) – одна из главных пород темнохвойной тайги. Доживает до 800 лет, начиная плодоносить где-то на 60-том году жизни. В каждой шишке содержится 30 – 150 орешков-семян, охотно употребляемых в пищу как местной живностью, так и людьми. Древесина кедра имеет приятный красноватый цвет, плотную структуру, и широко применяется в строительстве и для изготовления мебели.



ТАЙГА (животный мир)

- Животный мир тайги менее разнообразен, но представлен уникальными и ценными животными и птицами. Например, кабарга, бурундук, бурый медведь, лось, рысь, волк, росомаха, соболь, кедровка, уссурийский тигр - типичные животные обитающие в тайге. Здесь водится и несколько видов пресмыкающихся и земноводных. Рассмотрим некоторых представителей тайги.



ТАЙГА (животный мир)

- Амурский (уссурийский) тигр – дальневосточный хищник семейства кошачьих. Очень редкое животное. Это один из крупнейших подвидов тигра, с более светлым и густым мехом, чем южные разновидности. Имеет сильное, гибкое тело с длинным хвостом и невысокими лапами. Голова округлая с короткими ушами. Самцы крупнее самок и достигают 3,8 м в длину, высоты в холке до 1,15 м и веса до 280 кг



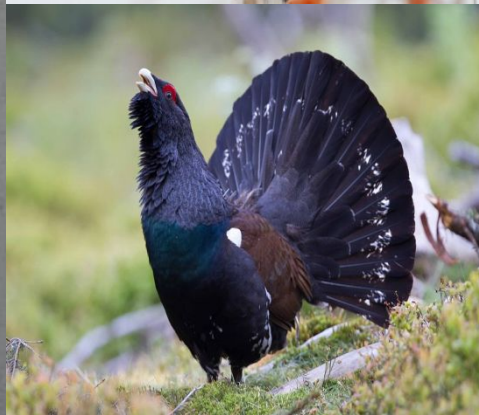
ТАЙГА (животный мир)

- Росомаха – крупный хищник подсемейства куньих. Ведет одиночный кочевой образ жизни. Легко лазает по деревьям, имеет отличное зрение, слух и обоняние. Длина тела с хвостом достигает 1 м, вес – 18 кг. Выглядит приземистой и неуклюжей. Голова крупная, с удлинённой тупоносой мордой. Большие когтистые ступни позволяют зверю не проваливаться в рыхлый снег. мех коричневый, густой, грубый, не смерзающийся в мороз.



ТАЙГА (животный мир)

- Птицы тайги – это черный дятел (желна), ястребиная сова, клест-еловик, глухарь, свиристель и многие другие.



ТАЙГА (экологические проблемы)

- Главная экологическая проблема тайги сегодня – ускоренная вырубка хвойных деревьев. Особенно плохо с кедром, который медленно растёт. В XX веке площади кедровых лесов сократились в разы, и, в настоящее время, не восстанавливаются. Таежные реки засорены затонувшими от сплава деревьями. Почвы после «ухода» тайги подвергаются эрозии и тоже засоряют реки. Видовое разнообразие животного и растительного мира уменьшается. Она становится местом скопления промышленных и бытовых отходов.



Вопросы:

1. На каком континенте расположена крупнейшая лесная таежная зона?
2. Какая температура в тайге летом и зимой?
3. Назовите представителей животного мира тайги?
4. Какие экологические проблемы в тайге?

СПАСИБО ЗА ВНИМАНИЕ!