

«Луна – загадочная спутница нашей планеты»



- Луна – естественный спутник нашей планеты, единственное крупное небесное тело, которое обращается вокруг Земли.
- Ещё в Древней Греции учёные создали теорию движения Луны, и даже научились предсказывать Солнечные и Лунные затмения. Лунный календарь появился и того раньше: древние шумеры пользовались им уже около 2500 года до н.э.



Задачи:

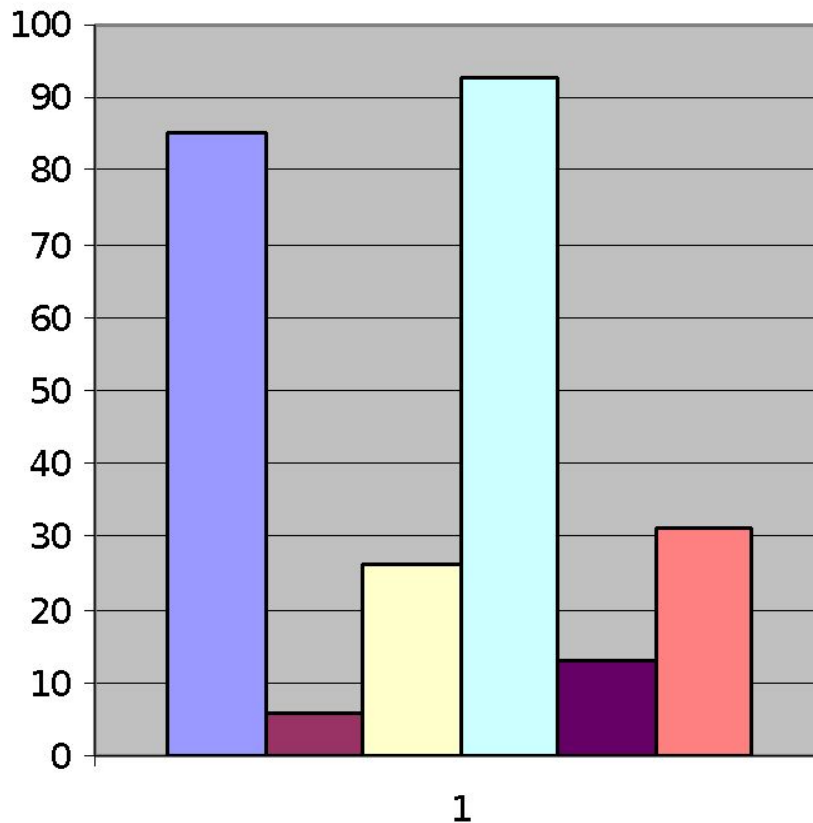
- -Изучить информацию по данной теме. Найти в ней ответы на интересующие меня вопросы.
- -Провести анкетирование с целью узнать, что одноклассники знают о Луне.
- - Использование полученных знаний в практических целях.



Результаты анкетирования

№	Вопрос	Ответ в %	
1	Что такое Луна?	85	
2	Почему мы видим только одну сторону Луны?	6	
3	Почему меняются фазы Луны и сколько их?	26	
4	Влияет ли на ваше самочувствие полнолуние и новолуние?	нет	да
		7	93
5	Почему луна бывает огромной?	2	
6	Почему луна следует за нами, когда мы движемся?	13	

Результаты анкетирования



- Что такое Луна?
- Почему мы видим только одну сторону Луны?
- Почему меняются фазы Луны и сколько их?
- Влияет ли на ваше самочувствие полнолуние и новолуние?
- Почему луна бывает огромной?
- Почему луна следует за нами, когда мы движемся?

Загадка 1

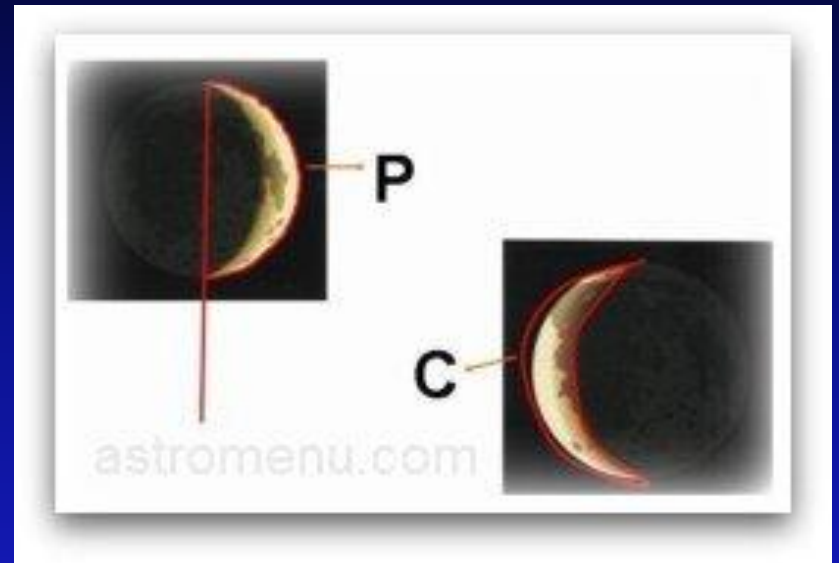
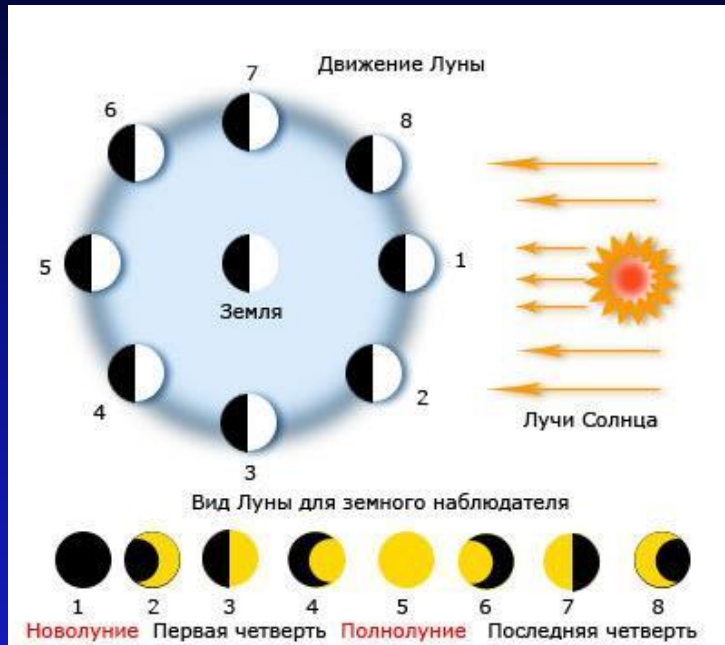
Почему мы видим только одну сторону луны?



Опыт 1



Загадка смены фаз Луны

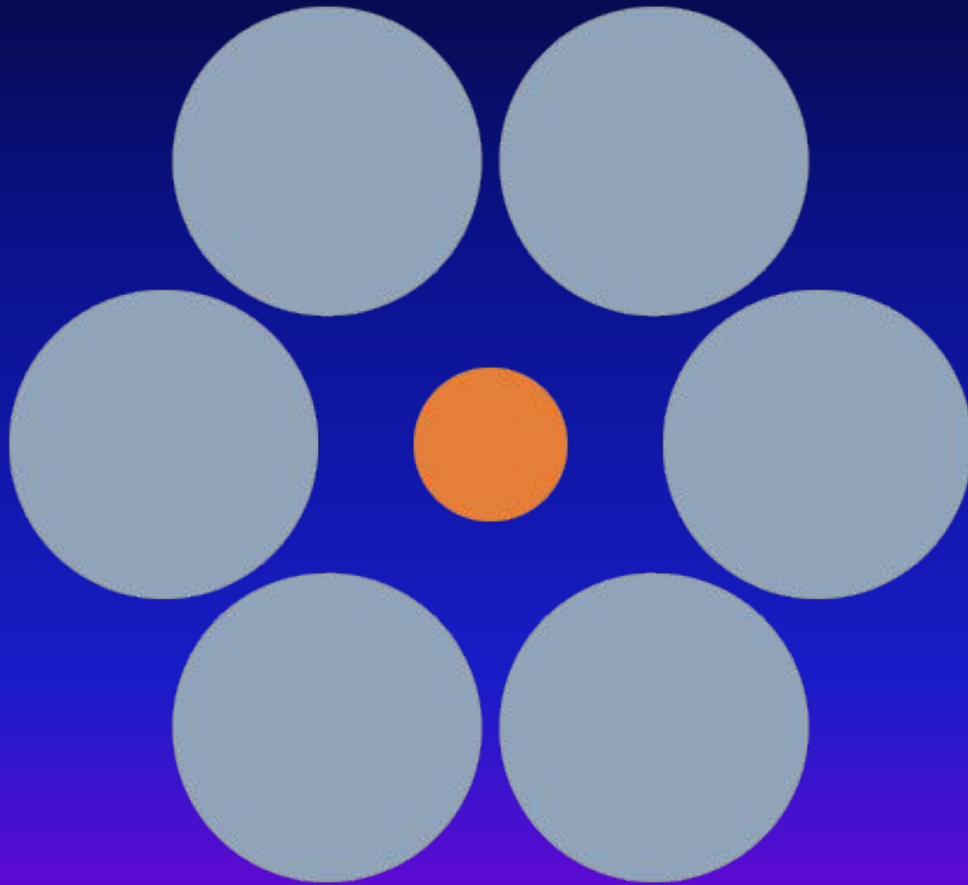


Опыт 2

Загадка размера луны



Опыт 3

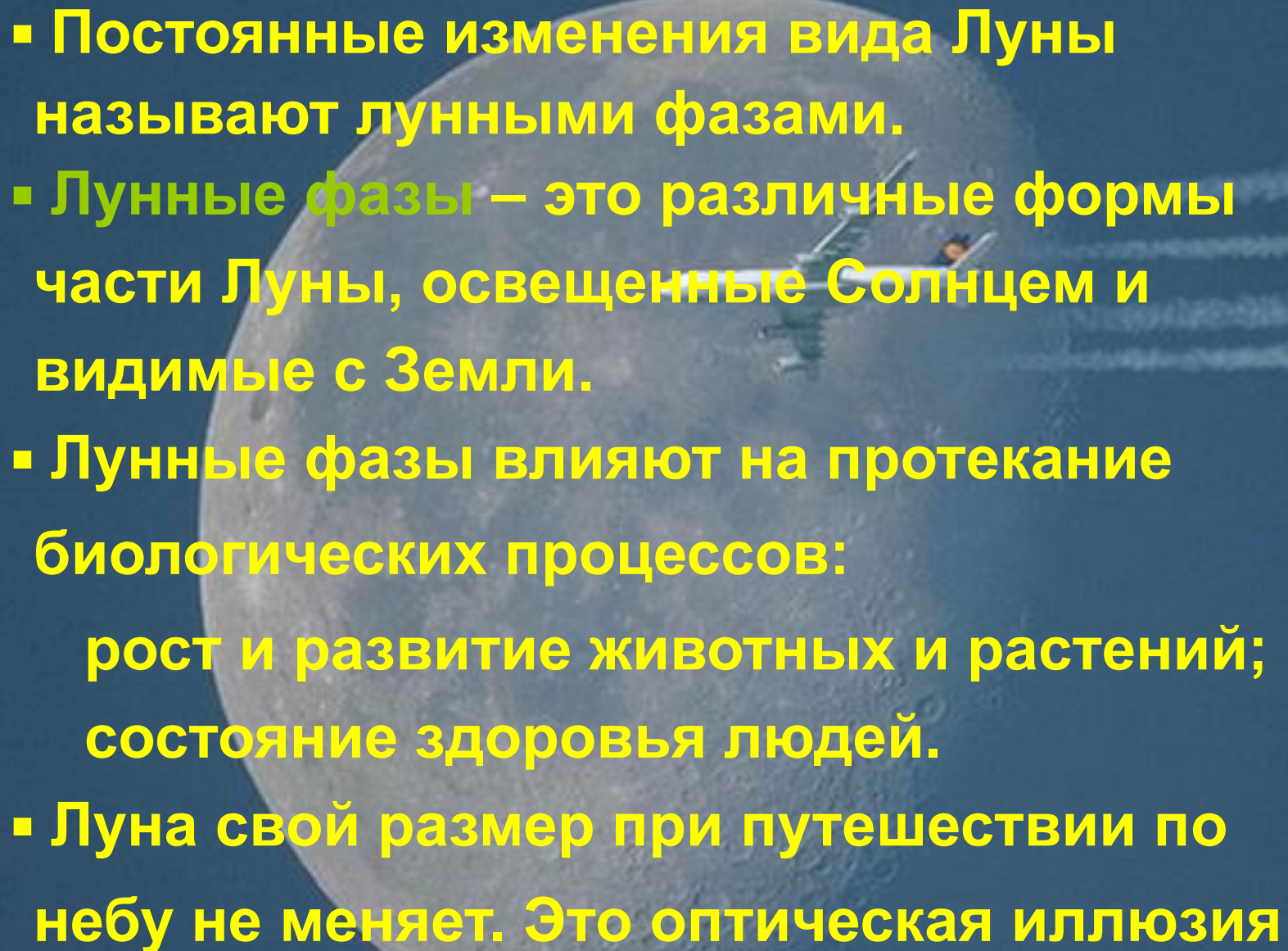


Почему Луна следует за нами, когда мы движемся?



Вывод по работе:

- Луна находится на расстоянии 384400 км. от Земли, поэтому создается иллюзия движения Луны за нами.
- Скорость вращения вокруг собственной оси равна скорости вращения вокруг Земли поэтому Луна повернута к Земле одной стороной
- Обращается вокруг Земли за 29 суток
Поверхность отражает солнечный свет

- 
- **Постоянные изменения вида Луны называют лунными фазами.**
 - **Лунные фазы – это различные формы части Луны, освещенные Солнцем и видимые с Земли.**
 - **Лунные фазы влияют на протекание биологических процессов:**
 - рост и развитие животных и растений;**
 - состояние здоровья людей.**
 - **Луна свой размер при путешествии по небу не меняет. Это оптическая иллюзия**

**СПАСИБО
ЗА
ВНИМАНИЕ!**

Проект выполнил:

Герасин Илья

Руководитель:

Логинова В.Н., учитель начальных классов МОУ
Октябрьской СОШ