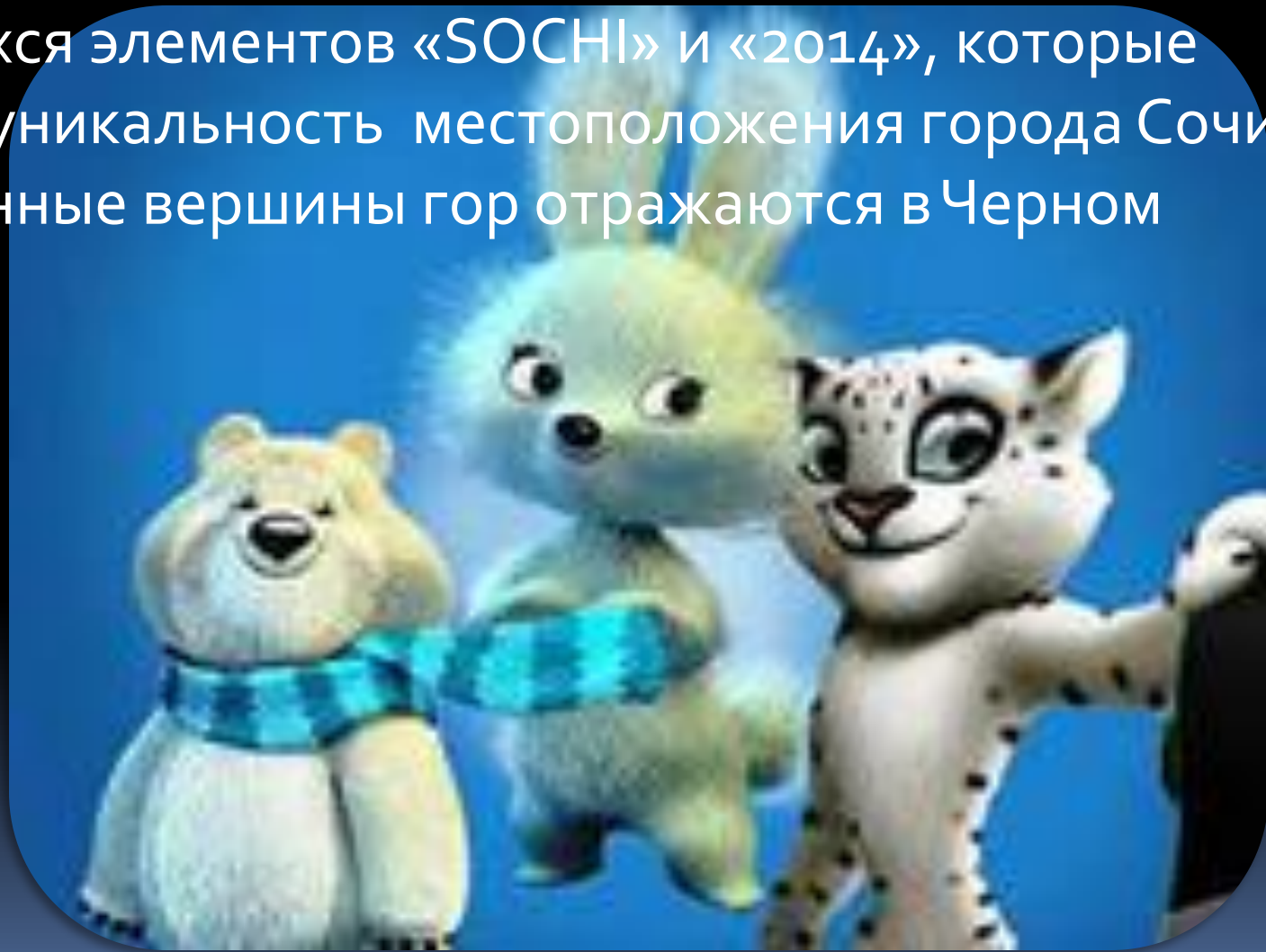




Олимпийские зимние игры пройдут в Сочи с 7 по 23 февраля 2014 года. Вслед за ними – с 7 по 16 марта – состоятся 9-е Паралимпийские зимние игры.



Эмблема Олимпийских игр 2014 года была официально представлена российской и мировой общественности 1 декабря 2009 года. Она состоит из зеркально отражающихся элементов «SOCHI» и «2014», которые воплощают уникальность местоположения города Сочи, где заснеженные вершины гор отражаются в Черном море.



Эмблема Паралимпийских игр 2014 года была представлена 12 декабря 2009 года, в день празднования первого в истории России Международного паралимпийского дня. Ее отличительным составным элементом является символ Паралимпийского движения – красная, синяя и зеленая полусферы.



Олимпийское лоскутное одеяло – это красота русской природы каждого времени года, самобытность и яркость характеров разных национальностей, ремесла, песни, танцы, люди, эмоции. Все вместе они отражают характер севера и юга

России, эмоциональность и сдержанность, деликатность и экспрессию, одним словом, характер, присущий каждому жителю страны-хозяйки Игр 2014 года.

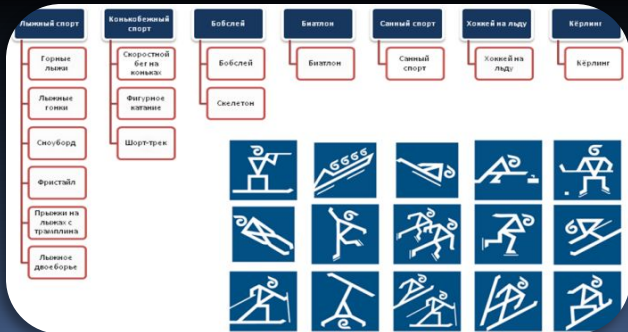


# Олимпийские деревни

Во время проведения  
Олимпийских игр 2014 года будут  
функционировать три  
Олимпийские деревни, а во время  
Паралимпийских – две.



Олимпийские игры в Сочи 2014 года станут настоящим праздником спорта. В них примут участие более 5500 спортсменов-олимпийцев и членов команд из более чем 80 стран, среди которых будут разыграны 98 комплектов наград в 15 олимпийских видах спорта.



Паралимпийские игры в Сочи примут более 1350 спортсменов-паралимпийцев и членов команд из более чем 44 стран. В 5 паралимпийских видах спорта будут разыграны 64 комплекта наград.

Биатлон

Горные лыжи

Керлинг на  
колясках

Лыжные  
гонки

Следж-хоккей  
на льду





# Вместе мы победим!

