

# Культура педагога – условие успешной профессиональной деятельности



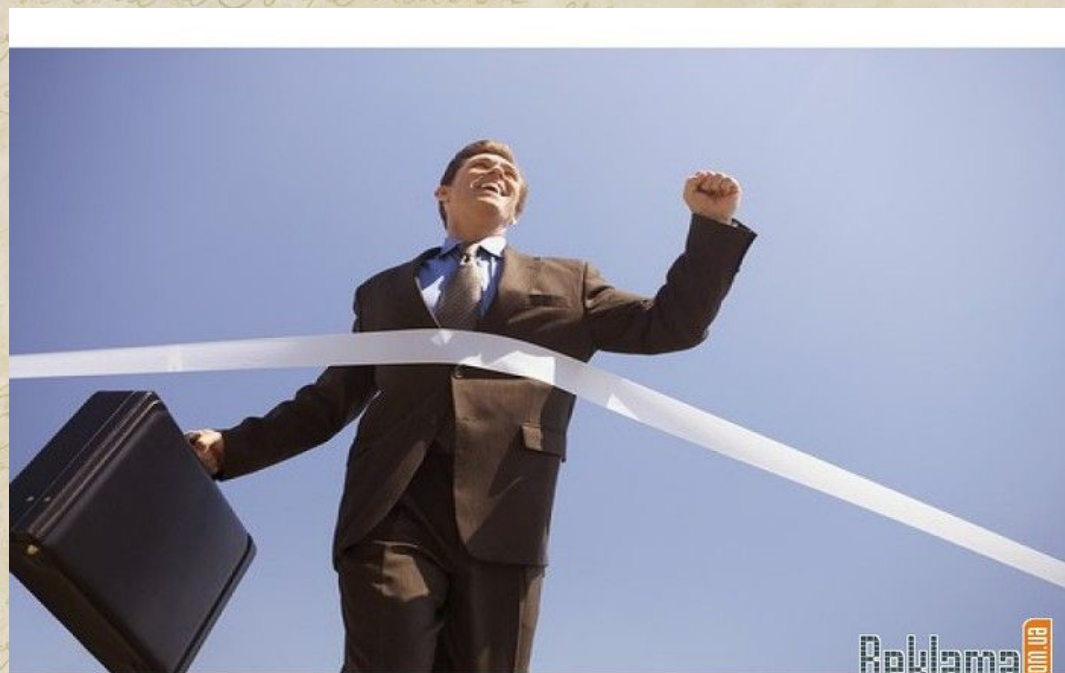
# Цель:

1. Определить наиболее значимые критерии успешности педагогической деятельности для педагогического коллектива школы- интерната.
2. Разработать проблему формирования культуры педагога и педагогического имиджа как важнейшей ее составляющей.



# Задача:

1. Определить факторы, влияющие на успешность работы педагога.



**« Педагог - человек высокой культуры, ее носитель. К нему предъявляются высокие требования, так как именно он воспитывает культуру личности, создает культуру последующих поколений. С этих позиций воспитание следует рассматривать как способ приобщения человека к культуре»**

*Олег Семенович Газман*



**«Учитель - это человек, который  
учится всю жизнь, только в этом  
случае он обретает право учить» .**

**Владимир Михайлович  
Лизинский.**



# Педагогический профессионализм

◆ определяется через понятие «педагогическое мастерство».

◆ « Мастерство - это то, чего можно добиться, и как могут быть известны мастер - токарь, прекрасный мастер - врач, так должен и может быть прекрасным мастером педагог ».

Антон Семенович Макаренко.



# Личность

это устойчивая система социально значимых черт, характеризующих индивида как члена того или иного общества.



# Личность педагога, это:

- интеллект,
- общая культура,
- уровень профессиональной подготовки,
- особенности его характера и темперамента,
- присущие данной личности нравственные ценности.





# Критерии, успешности работы педагога:

◆ Педагогические;

◆ Психологические;

◆ Личностные.



# I. Педагогические критерии успешности педагога.

- ◆ уровень обученности, воспитанности обучающихся, подготовка к дальнейшей жизни в обществе;



◆ исследовательская работа,  
самообразование;



◆ **повышение квалификации;**



◆ самоанализ;



# ◆ ИННОВАЦИОННАЯ ДЕЯТЕЛЬНОСТЬ.



## II. Психологические критерии успешности педагога.

- ◆ стиль общения учителя, принятая им позиция;
- ◆ значимость учителя для учеников.



# III. Профессионально - личностные критерии успешности педагога.





# Наши личностные качества:

**Активность**

**Внимательность**

**Взаимопонимание**

**Вежливость**

**Выносливость**

**Воспитанность**

**Вспыльчивость**

**Доброта**

**Добропорядочность**

**Добросовестность**

**Доброжелательность**

**Деловитость**

**Деликатность**

**Дружелюбность**

**Дисциплинированность**

**Жизнерадостность**

**Желание не обидеть, не навредить, помочь**

**Замечательность**

**Заинтересованность**

**Игривость**

**Инициативность**

**Исполнительность**

**Компетентность**

**Креативность**

**Коммуникабельность**

**Любовь к детям**

**Любознательность**

**Лень**

**Милосердность**

**Настойчивость**

**Надежность**

# Наши личностные качества:

**Открытость**

**Общительность**

**Обязательность**

**Отзывчивость**

**Ответственность**

**Организованность**

**Пунктуальность**

**Порядочность**

**Неравнодушность**

**Профессионализм**

**Принципиальность**

**Рассудительность**

**Справедливость**

**Строгость**

**Скромность**

**Творчество**

**Терпеливость**

**Тактичность**

**Трусливость**

**Трудолюбие**

**Трудоголик**

**Требовательность**

**Умение любить**

**Увлеченность**

**Упорство**

**Ум**

**Усидчивость**

**Честность**

**Человечная**

**Целеустремленность**

**Юмор**

# Личностные качества коллег.

<i>Активность</i>	<b>4</b>
<i>Внимательность</i>	<b>2</b>
<i>Взаимопонимание</i>	<b>1</b>
<i>Вежливость</i>	<b>1</b>
<i>Выносливость</i>	<b>1</b>
<i>Воспитанность</i>	<b>1</b>
<i>Вспыльчивость</i>	<b>2</b>
<i>Доброта</i>	<b>20</b>
<i>Добропорядочность</i>	<b>1</b>
<i>Добросовестность</i>	<b>2</b>
<i>Доброжелательность</i>	<b>2</b>
<i>Деловитость</i>	<b>1</b>
<i>Деликатность</i>	<b>1</b>
<i>Дружелюбность</i>	<b>1</b>
<i>Дисциплинированность</i>	<b>1</b>
<i>Жизнерадостность</i>	<b>1</b>

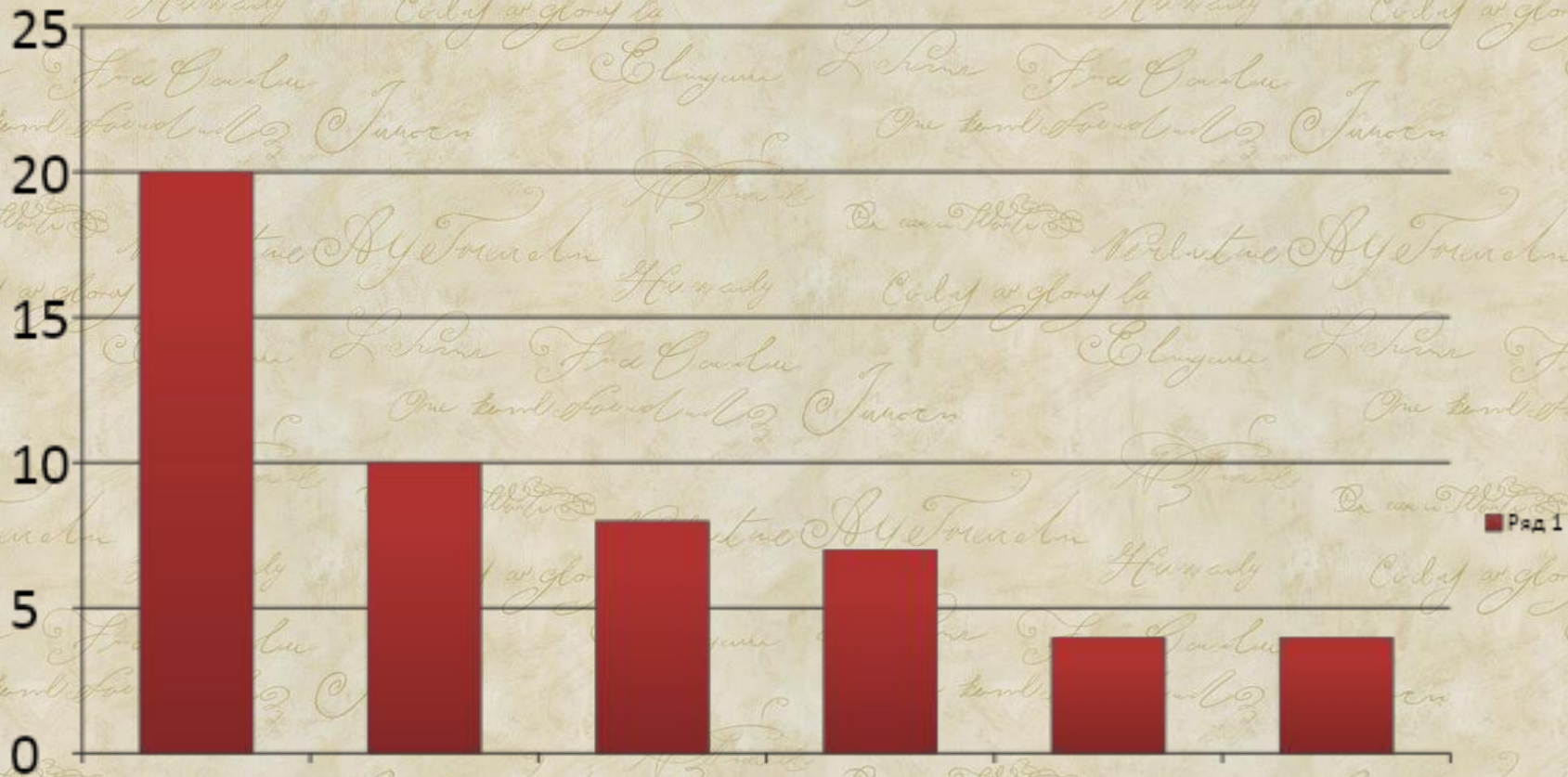
<i>Желание не обидеть, не навредить, помочь</i>	<b>1</b>
<i>Замечательность</i>	<b>1</b>
<i>Заинтересованность</i>	<b>1</b>
<i>Игривость</i>	<b>1</b>
<i>Инициативность</i>	<b>1</b>
<i>Исполнительность</i>	<b>2</b>
<i>Компетентность</i>	<b>1</b>
<i>Креативность</i>	<b>1</b>
<i>Коммуникабельность</i>	<b>3</b>
<i>Любовь к детям</i>	<b>все</b>
<i>Любознательность</i>	<b>1</b>
<i>Лень</i>	<b>-</b>
<i>Милосердность</i>	<b>1</b>
<i>Настойчивость</i>	<b>1</b>
<i>Надежность</i>	<b>2</b>

# Личностные качества коллег.

<b>Открытость</b>	<b>1</b>
<b>Общительность</b>	<b>3</b>
<b>Обязательность</b>	<b>1</b>
<b>Отзывчивость</b>	<b>10</b>
<b>Ответственность</b>	<b>7</b>
<b>Организованность</b>	<b>1</b>
<b>Пунктуальность</b>	<b>2</b>
<b>Порядочность</b>	<b>2</b>
<b>Неравнодушность</b>	<b>2</b>
<b>Профессионализм</b>	<b>3</b>
<b>Принципиальность</b>	<b>1</b>
<b>Рассудительность</b>	<b>1</b>
<b>Справедливость</b>	<b>8</b>
<b>Строгость</b>	<b>2</b>
<b>Скромность</b>	<b>2</b>
<b>Творчество</b>	<b>3</b>

<b>Терпеливость</b>	<b>4</b>
<b>Тактичность</b>	<b>3</b>
<b>Трусливость</b>	<b>1</b>
<b>Трудолюбие</b>	<b>1</b>
<b>Трудоголик</b>	<b>2</b>
<b>Требовательность</b>	<b>1</b>
<b>Умение любить</b>	<b>1</b>
<b>Увлеченность</b>	<b>1</b>
<b>Упорство</b>	<b>1</b>
<b>Ум</b>	<b>1</b>
<b>Усидчивость</b>	<b>1</b>
<b>Честность</b>	<b>3</b>
<b>Человечная</b>	<b>1</b>
<b>Целеустремленность</b>	<b>2</b>
<b>Юмор</b>	<b>2</b>

# Личностные качества коллег:



Доброта

Отзывчивость

Справедливость

Ответственность

Терпение

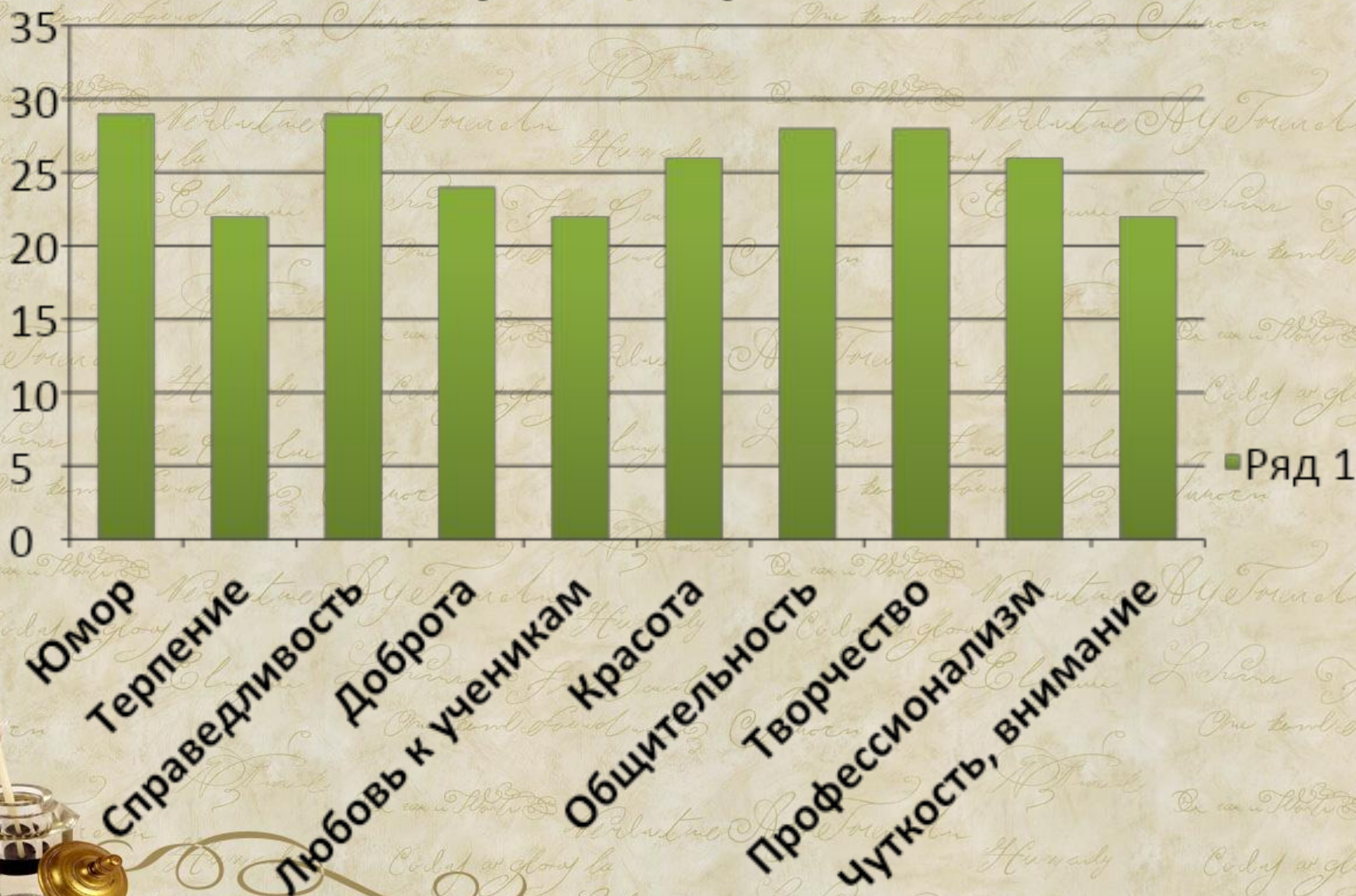
Активность



## Какие личностные качества, есть у ваших учителей?

		Име ют	Не име ют	Воз дер жал ись
1	<b>Юмор</b>	<b>29</b>	-	-
2	<b>Терпение</b>	<b>22</b>	<b>7</b>	-
3	<b>Справедливость (честность)</b>	<b>29</b>	-	-
4	<b>Доброта</b>	<b>24</b>	<b>5</b>	-
5	<b>Любовь к ученикам</b>	<b>22</b>	<b>7</b>	-
6	<b>Красота</b>	<b>26</b>	<b>3</b>	-
7	<b>Общительность (умение находить общий язык со всеми: учителями, учениками, родителями)</b>	<b>28</b>	<b>1</b>	-
8	<b>Творчество (умеет-может: рисовать, петь, танцевать.)</b>	<b>28</b>	<b>1</b>	-
9	<b>Профессионализм (хорошо знает свой предмет)</b>	<b>26</b>	<b>1</b>	<b>2</b>
10	<b>Чуткость, внимание, такт по отношению к обучающимся</b>	<b>22</b>	<b>6</b>	<b>1</b>

# Какие личностные качества, есть у ваших учителей?



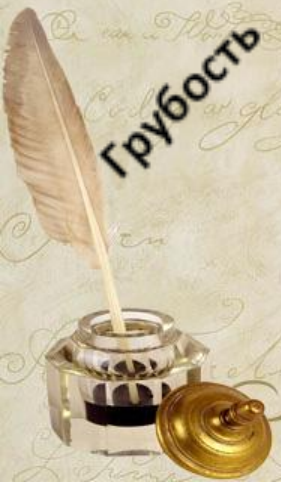
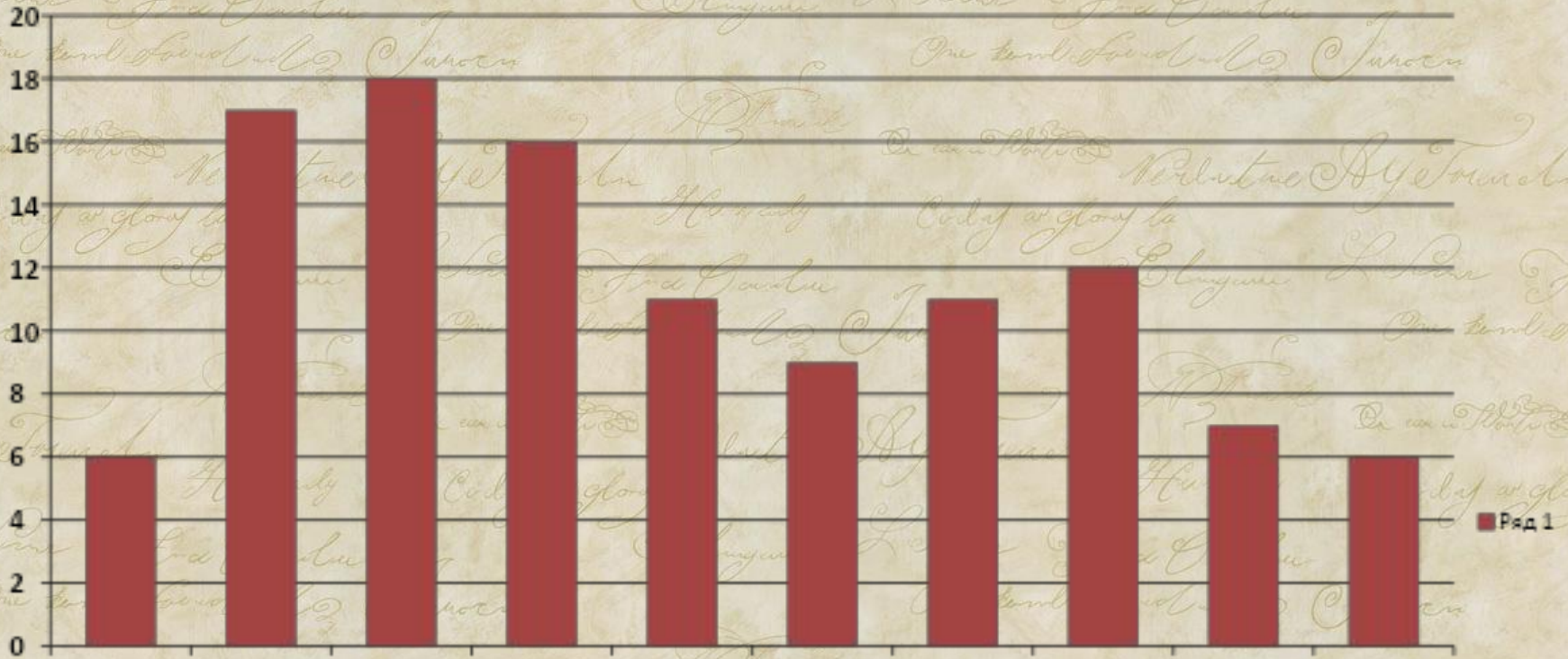
## Какие личностные качества, есть у ваших учителей?

1	Грубость	6
2	Злость	17
3	Крик	18
4	Строгость	16
5	Наличие любимчиков в классе	11
6	Несправедливость	9
7	Жадность оценок	11
8	Неуважение	12
9	Непонимание	7
10	Не любит учеников	6





# Какие личностные качества, есть у ваших учителей?



Грубость

Злость

Крик

Строгость

Наличие любимчиков

Несправедливость

Жадность оценок

Неуважение

Непонимание

Не любит учеников

# **Высокая педагогическая культура - условие успешной профессиональной деятельности учителя.**

**◆ Культура - (с лат. cultura - возделывание, обрабатывание) совокупность материальных и духовных ценностей.**



# Функции культуры:

- \* Познавательная;
- \* Информативная;
- \* Коммуникативная.



# Составные элементы культуры:

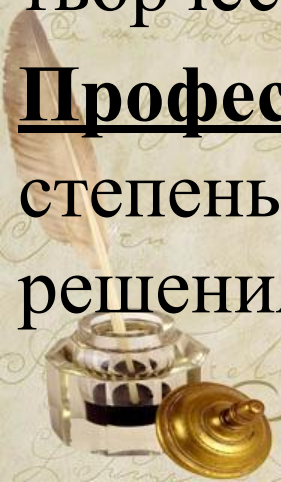
- ◆ Культура личности.
- ◆ Профессиональная культура.
- ◆ Педагогическая культура.



**Педагогическая культура** - это некоторая совокупность ценностных отношений к образованию, к ребенку, которые предметно и практически реализуются в образовательных процессах.

**Культура педагога** - комплексное многоуровневое явление, включающее **личностные качества** (характер, общительность), общую эрудицию, творческий потенциал в целом и пр.

**Профессиональная культура** - это определенная степень овладения человеком приемами и способами решения профессиональных задач.



# Внутренняя культура педагога

- это стержень, та основа, которая определяет его поведение в различных жизненных ситуациях, профессиональной деятельности.



**Общение - важнейший профессиональный инструмент педагогической деятельности.**

**Речевое общение - средство воспитания и развития школьников.**

**Педагогическое общение - это профессиональное общение преподавателя с учащимися на уроке (занятии) и вне его, направленное на создание благоприятного психологического климата.**

**Педагогическое общение - это профессиональное общение**

**преподавателя с учащимися на уроке (занятии) и вне его, направленное на создание благоприятного**

**психологического климата.**



**« Мудрость педагога в том, что он  
должен уметь сохранить детское доверие,  
желание ребенка общаться с учителем  
как с другом наставником».**

**Василий Александрович  
Сухомлинский**





# Анкета для педагога.

## Приятно ли с вами общаться?

◆ Ответьте, пожалуйста, «да» или «нет» на вопросы.

◆ За каждый ответ «да» на вопросы:

1, 2, 3, 6, 7, 8, 9, 10, начисляйте

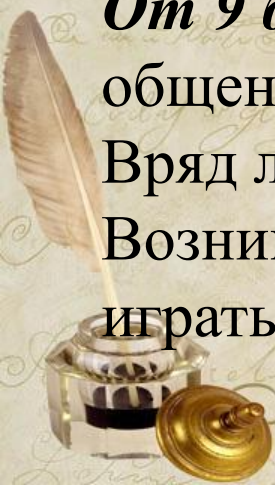
по 1 баллу и подсчитайте сумму баллов.



**От 1 до 3 баллов** - трудно сказать: то ли вы молчун, из которого не вытянешь ни слова, то ли очень общительны. Однако общаться с вами не всегда просто, а порой даже трудно. Следует над этим задуматься.

**От 4 до 8 баллов** - вы, может быть, и не слишком общительный человек, но почти всегда внимательный и приятный собеседник. Вы можете быть и весьма рассеянным, когда не в духе, но не требуете от окружающих в такие минуты особого внимания к вашей персоне.

**От 9 баллов** - вы, наверное, один из самых приятных в общении людей. Вряд ли друзья могут без вас обойтись. Это прекрасно. Возникает только один вопрос: не приходится ли вам много играть, как на сцене?



# **Проблемы профессиональной деятельности педагога.**

**1. Этап профессиональной деятельности**  
(стаж до 6 лет) - формирование стиля.

**2. Этап профессиональной зрелости**

(от 7 до 15 лет стажа);

(от 16 до 25 лет стажа)- стабильный период.

**3. Этап зрелости**

(от 25 лет стажа)- специалисты.



# **Начало профессиональной деятельности.**

**“Если на этом этапе жизни у человека  
отсутствует надлежащее качество  
энтузиазма, то в такой жизни немного  
будет предпринято и еще меньше  
совершенно”.**

Английский писатель Сэмюэл Смайлс



# Главные вопросы:

1. Как добиться взаимопонимания с учащимися?
2. Как завоевать авторитет в глазах учеников?
3. Что значит найти свое место в педагогическом коллективе?



# **Профессиональная зрелость.**

**“Истинный деятель, вступив на путь, сразу видит перед собой столько дела, что не станет жаловаться, что ему не дают делать, а непременно отыщет и успеет что-нибудь сделать”.**

**Федор Михайлович Достоевский**



# Главные вопросы:

1. Что я сделал?

2. Неужели это будет моей жизнью и  
вперед?

**(7-15 лет стажа)**

1. « Я должен»

2. Профессия - главный смысл  
деятельности.

**(16-25 лет стажа)**



**“Зрелые люди - это те, кто заботится о детях, которых они произвели на свет, о работе, которую они выполняют, о благосостоянии других людей в том обществе, в котором они живут”.**

**Эрик Эриксон**

**Психолог**





# Характерные черты этого этапа:

- **Исполнительность;**
- **Ответственность;**
- **Трудовой патриотизм.**



# **Универсальный выход:**

**Если мы не можем изменить  
обстоятельства, то изменим, свое  
отношение к ним, изменим себя,  
поработаем над собой.**

**Имидж педагога - условие успешной  
профессиональной деятельности.**



**Имидж** - облик, вид, благодаря которому на люди выставляются наиболее сильно действующие личностно-деловые характеристики. (В. М. Шепель).

**Имидж**- это образ, впечатление, которое оставляет человек в воспоминаниях и представлениях о нем.

**Имидж** - своего рода самопрезентация для других.

(И Нефедова, Е Власов).



# **Точки опоры имиджа:**

- 1. Одежда;**
- 2. Походка, жесты, позы;**
- 3. Мимика, взгляд, визуальный контакт;**
- 4. Прическа, макияж;**
- 5. Манера общаться**  
**(умение удерживать внимание собеседника).**



# Структура

Внешний компонент

Процессуальная  
составляющая

Внутренняя  
составляющая

# имиджа

Мимика, жесты,  
тембр и сила голоса,  
костюм, манеры,  
походка.

Формы общения -  
профессионализм,  
пластичность,  
выразительность

Внутренний мир  
человека



# Слагаемые имиджа

Визуальная привлекательность



# Слагаемые имиджа

**Красный** цвет поднимает настроение, возбуждает, подавляет вас и ваше окружение.



## Слагаемые имиджа

**Оранжевый** – “горячий” - тяжелый и не подходит для большинства людей  
почти для всех оттенков кожи

**Желтый** – яркий, привлекающий к себе внимания

**Зеленый цвет** - является спокойным цветом





## Слагаемые имиджа

*Серый* – спокойный цвет

*Фиолетовый* - считается  
противоречивым

*Синий* цвет -  
способствует концентрации в  
повышает работоспособность



## Слагаемые имиджа

*Черный* - угнетающе  
действует на психику

*Белый* - вызывает  
утомление и усталость



# Педагогическая культура

Педагогический такт

Имидж педагога

Профессиональная компетентность

Педагогическое мастерство





YAHOOE.U.RU



Спасибо за внимание!

