



Викторина

«Знатоки природы»



**«Царство растений»**

# Станция «Загадкино»

Русская красавица,  
Всем нам очень нравится.  
Бела она, стройна,  
Одежда зелена.



Прямо в небо рвутся, ввысь;  
Ты внимательно всмотришь:  
Не березы, не осинки,  
Нет листочков, есть хвоинки.

Осень тихая настанет,  
Дивным дерево то станет:  
Листья – звезды яркие,  
Золотые, жаркие.



Летом знойным зацветет –  
Сразу пчел к себе зовет.  
Круглые листочки,  
Светлые цветочки.  
Вкусен, сладок их нектар...  
Кто-то дерево узнал?

Что за дерево такое  
Угощает снегирей?  
Снег стоит, трещат морозы,  
Ну а ягоды вкусней



Ты растение не тронь!  
Жжется больно, как огонь!



Белые горошки на зеленой  
ножке



Стоят кругом сестрички: желтые  
глазки,  
белые реснички.



# «Четвертый – лишний»

1. Клён, рябина, ель,  ан.

2. Берёза, дуб,  ик, тополь.

рябина

3. , смородина, малина,

4. Осина, липа, дуб, ель, 

5. Сосна, тополь, рябина, ива.

6. Липа, осина, клён, яблоня, 

7.  пива, тополь, вишня, 

8. Клубника, роза, ландыш, фиалка.

# «Царство грибов»



# «Съедобно – несъедобно»





# «Составь пословицу»

ЛУКОШК

О

К

Грибок

И

грибку

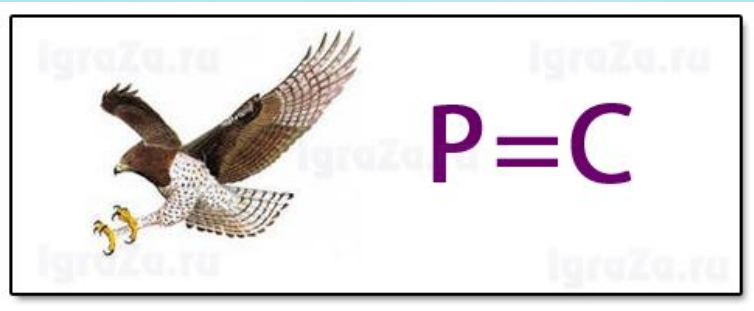
наберёш

Ь

# «Царство животных»



# «РЕБУСЫ»



# «Заморочки из бочки»

**ЗОКА**



**ЛЬДОША**



**КАЛЕБ**



**ДЕВЬДЕМ**

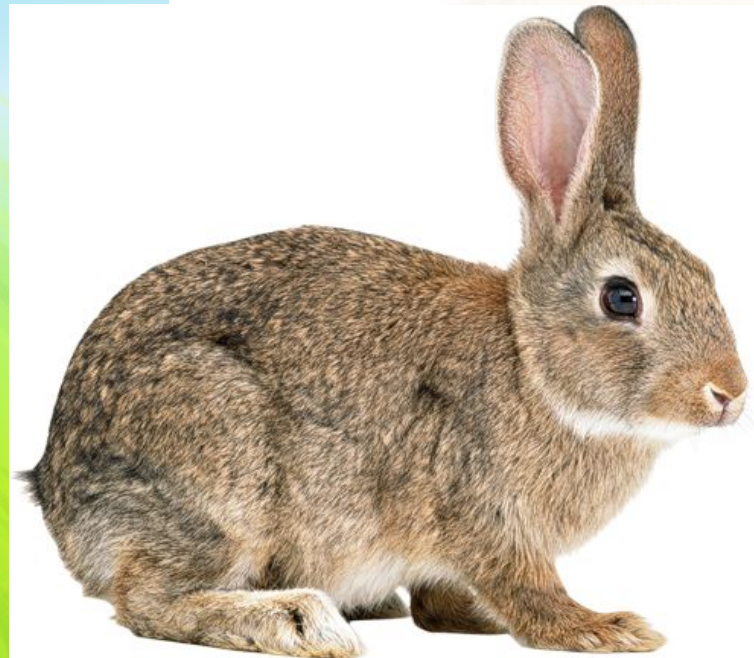


**РОВОКА**



## «Угадай к

С виду эти зверьки очень похожи. У них маленькая мордочка, длинные уши и короткий хвост. Тело покрыто шерстью. Своих детёнышей выкармливают молоком. Но условия у них разные. Один живёт в лесу, другой в домашних условиях. Питаются травой, молодыми веточками, но одному из них чаще достаются морковь и сено.





Это удивительные ночные животные. Они произошли от хищников. Эти животные особенно почитались в Египте. Домашние, бывают разных пород и окрасов. Окрас не самое главное в породе. Большую роль в породе играет характер шерстяного покрова и форма головы, тела, конечностей и хвоста. Насчитывается большое количество пород.

Одомашненное млекопитающее, из семейства хищных. Одно из самых популярных домашних животных. Человек приручил его много лет назад. Известно, что древние греки разводили несколько типов их пород. Его предок – волк; различия между ним и некоторыми породами столь малы, что этих животных легко спутать.





Туловище этого животного заключено в костный панцирь, покрытый сверху щитками или кожей. Голова на длинной подвижной шее, как и ноги, обычно может втягиваться под панцирь. Зубов нет, но челюсти имеют острые края. Яйца с твердой известковой скорлупой