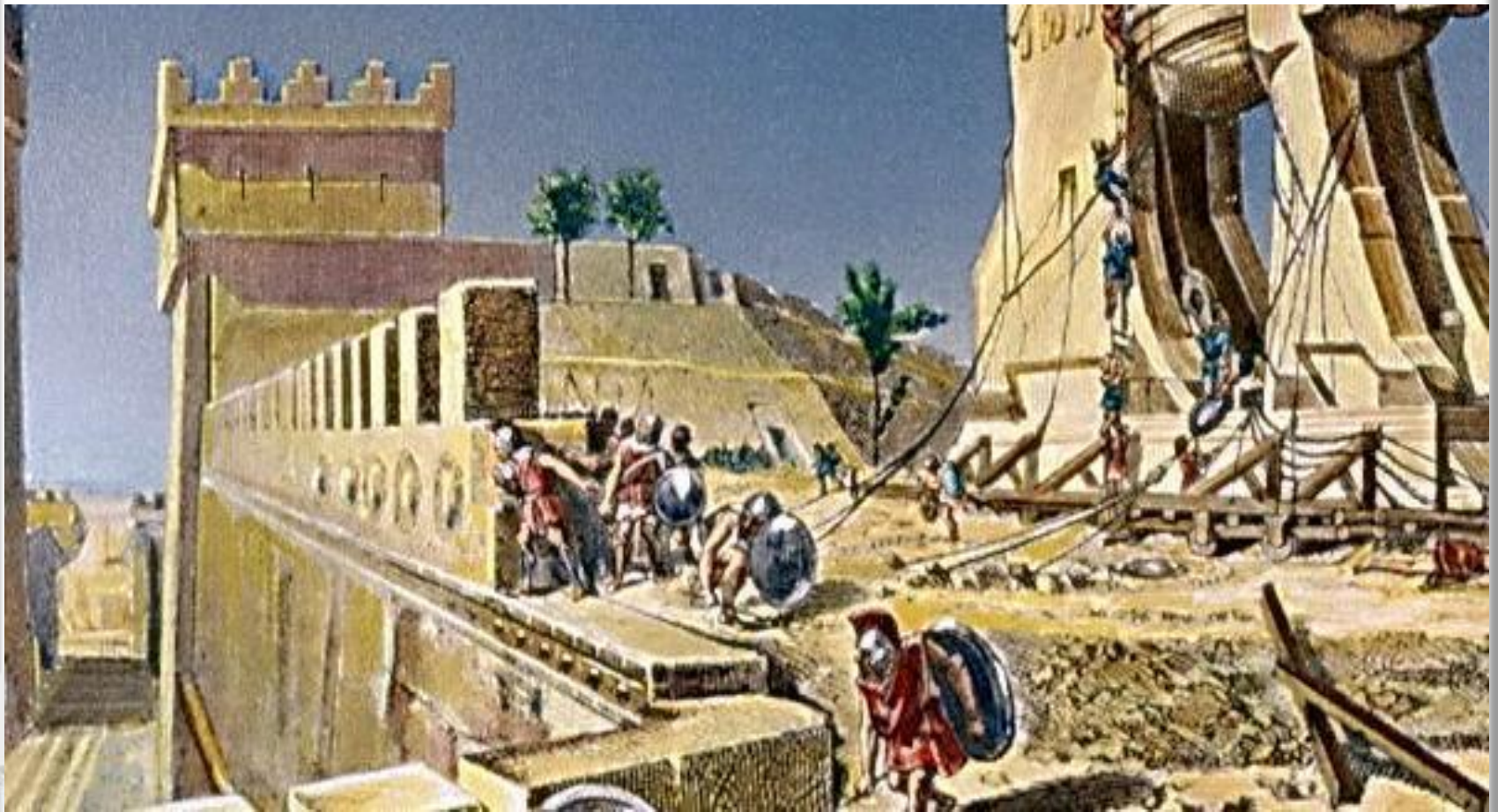


Наследие древнего мира



Человекообразное

Австралопитек

Человек умелый

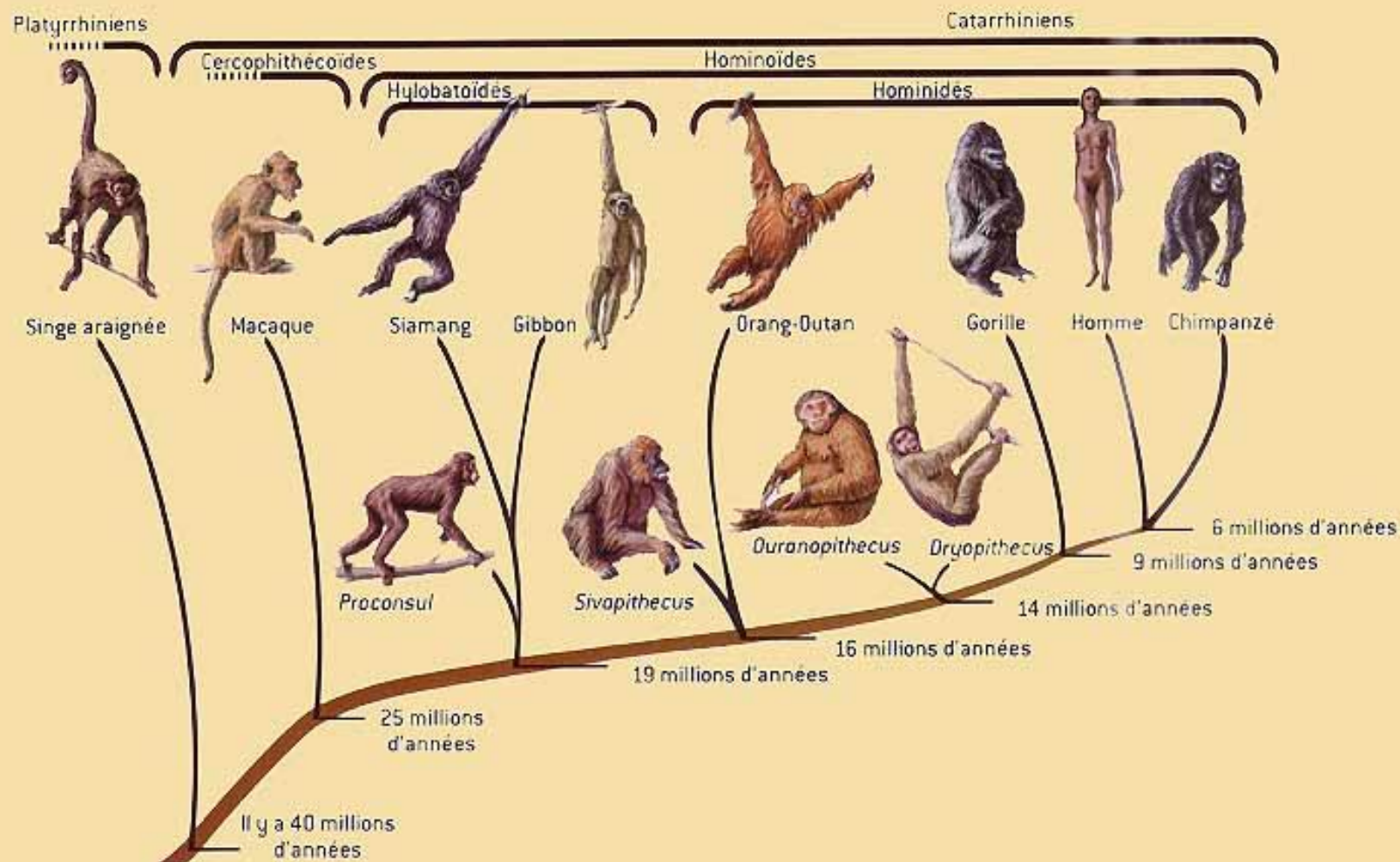
Питекантроп Появился 1 млн. лет назад.

Неандерталец - Человек разумный.

Появился 250 тыс. лет назад.



Человекообразное



Гиббон

Шимпанзе

Карликовый шимпанзе



Орангутан



Сиаманг (сростнопалый гиббон)

Горилла

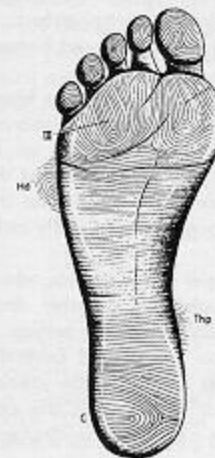
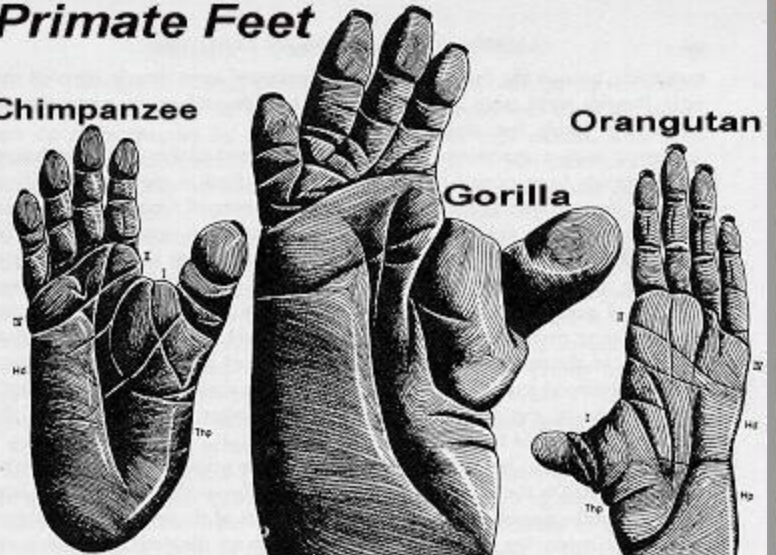
передвигался на четырех конечностях. использовал в качестве орудия камни.

Primate Feet

Chimpanzee

Orangutan

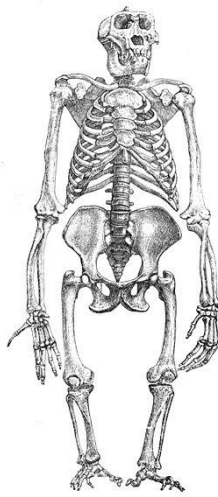
Gorilla



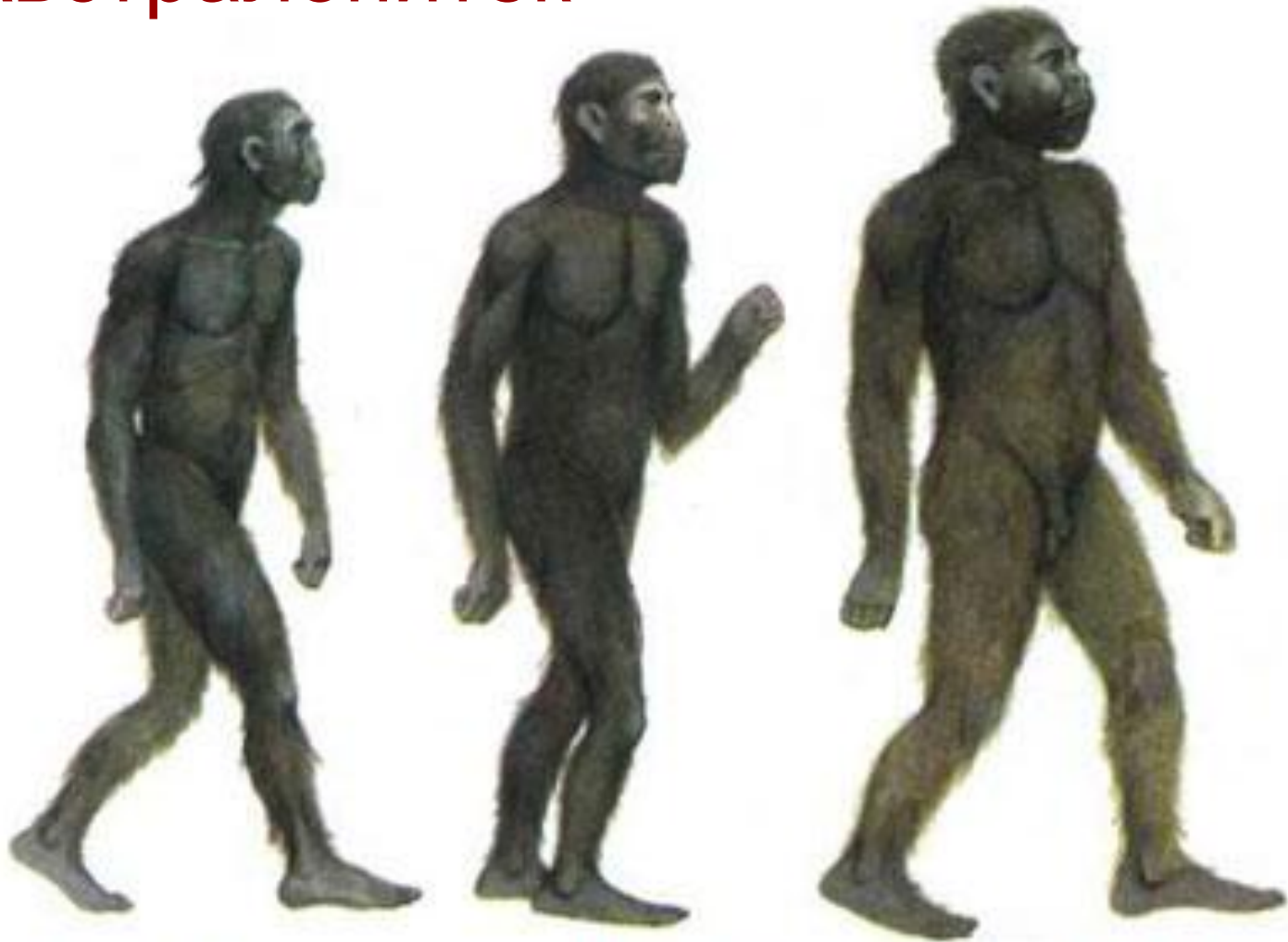
Human

Siamang

Baboon



Австралопитек



Австралопитек
африканский.

Австралопитек
афарский.

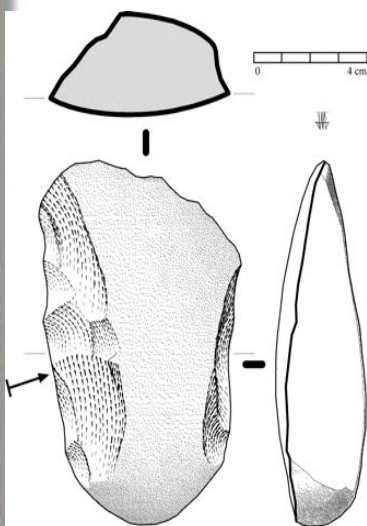
Австралопитек
робустус.

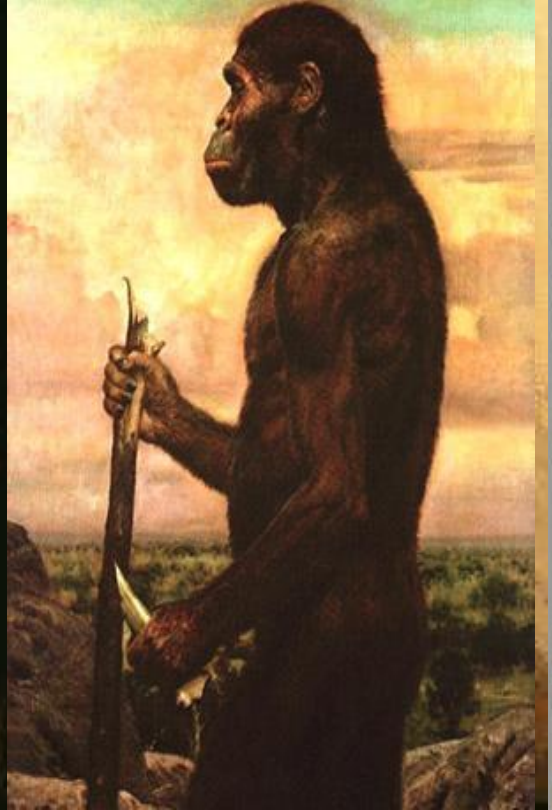
*Передвигался в выпрямленном состоянии.
Мог держать в руках палку или камень.*

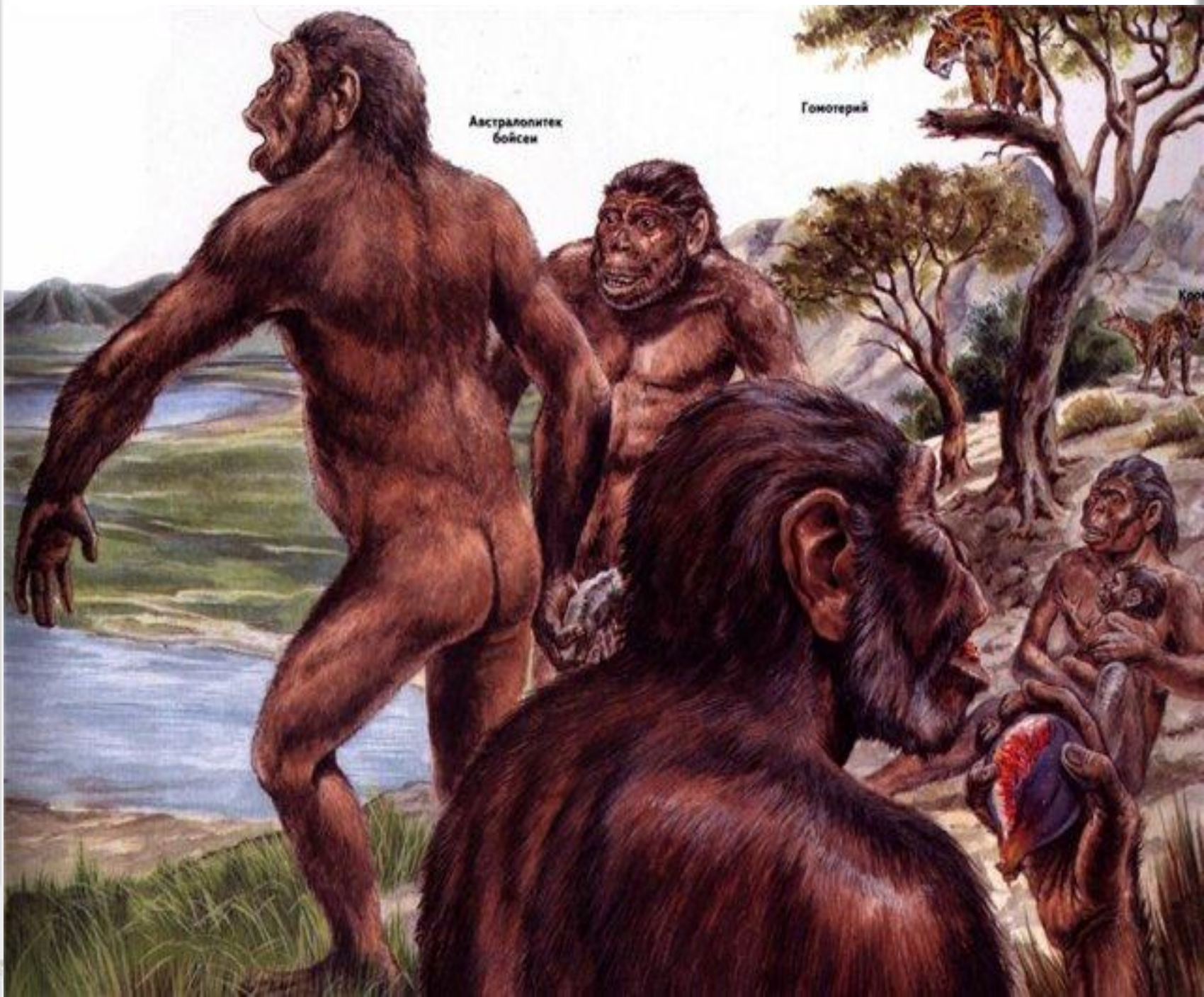


Человек умелый

изготавливал грубые
каменные орудия.

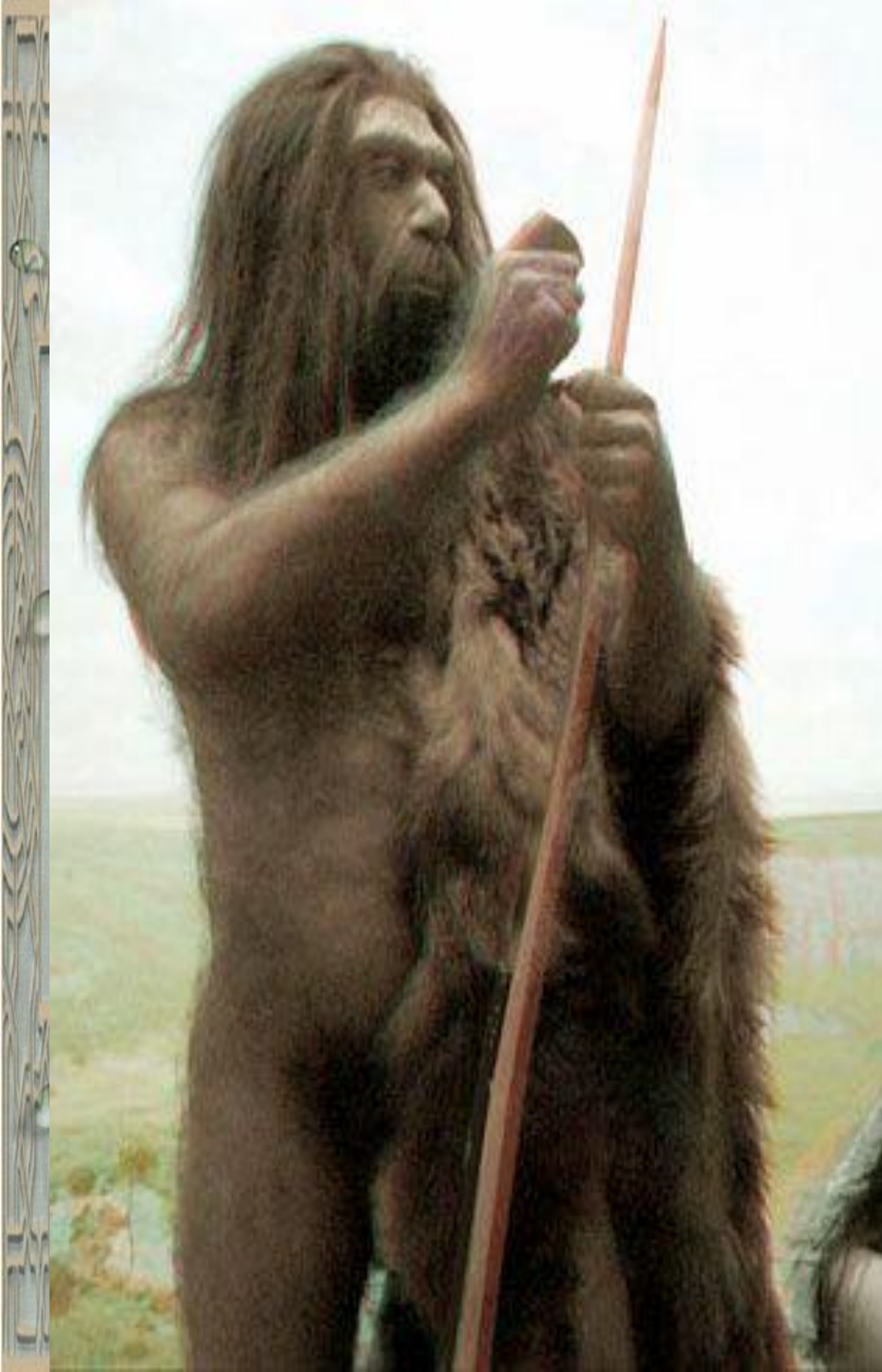


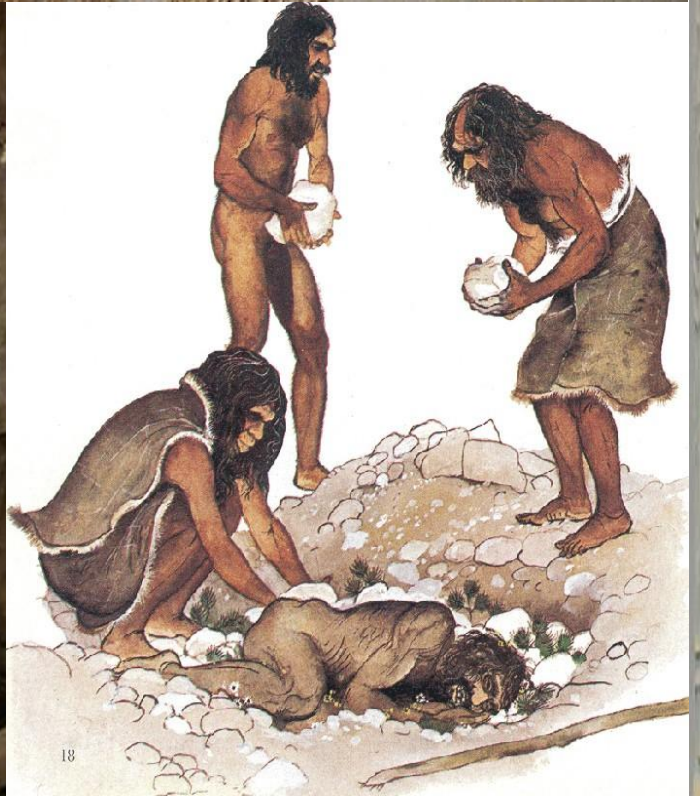




Аustralopithecus
boisei

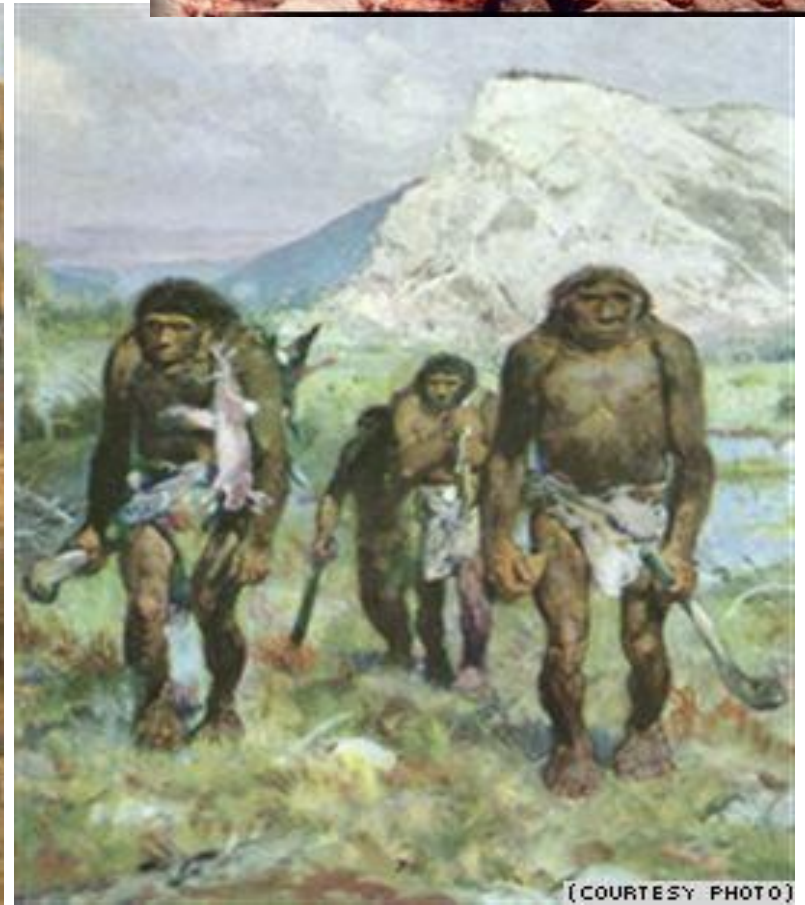
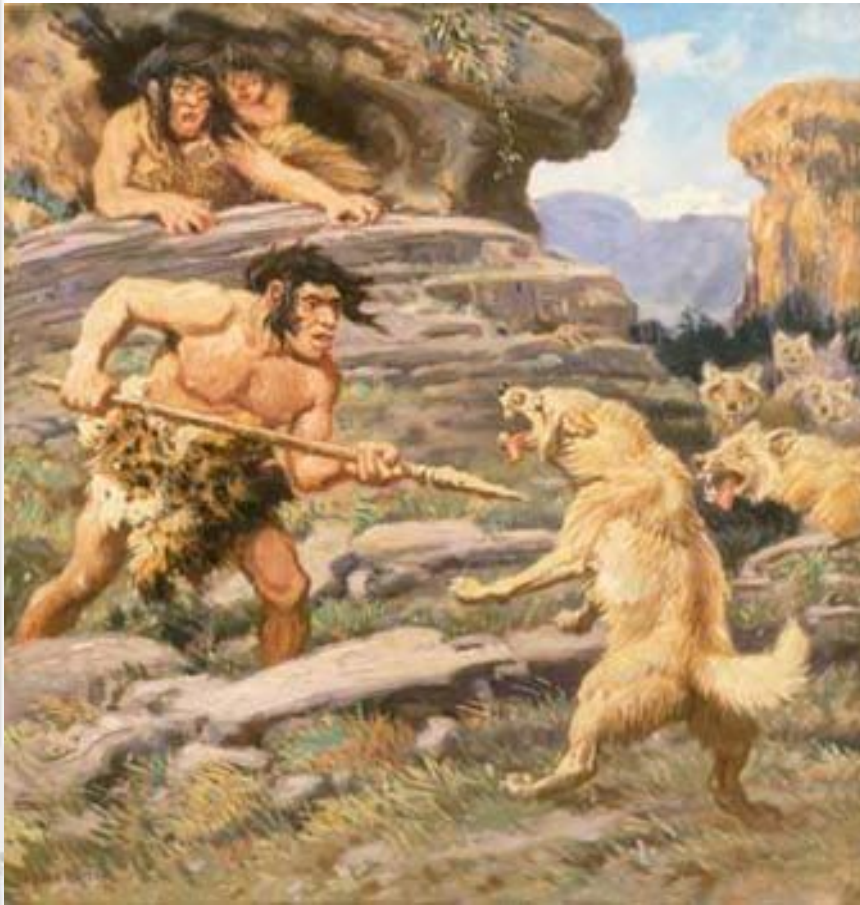
Homo





Питекантроп

прямоходящий, умел снимать шкуру с животного, разделывать туши, имел примитивную одежду. Начали пользоваться огнем.



[COURTESY PHOTO]

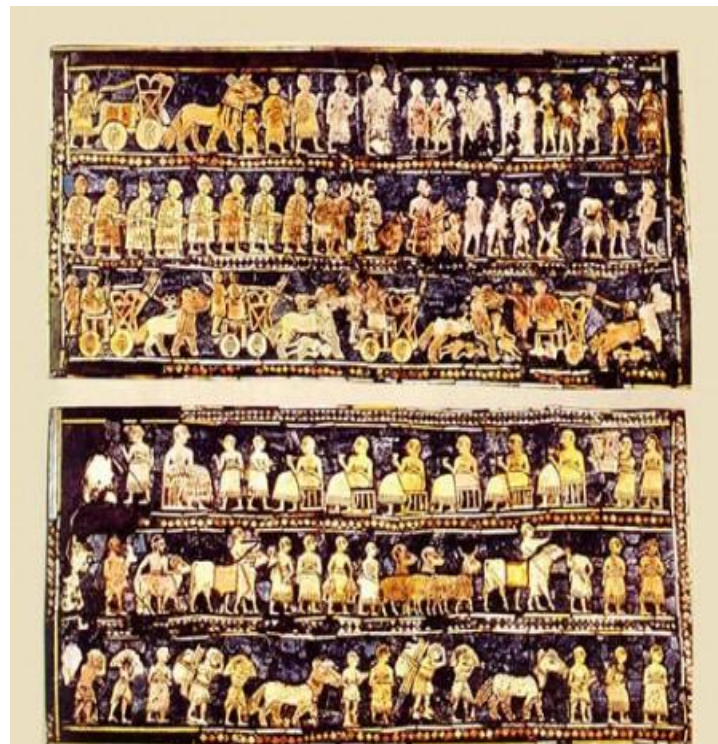
Древний Шумер



Шумер - клинопись

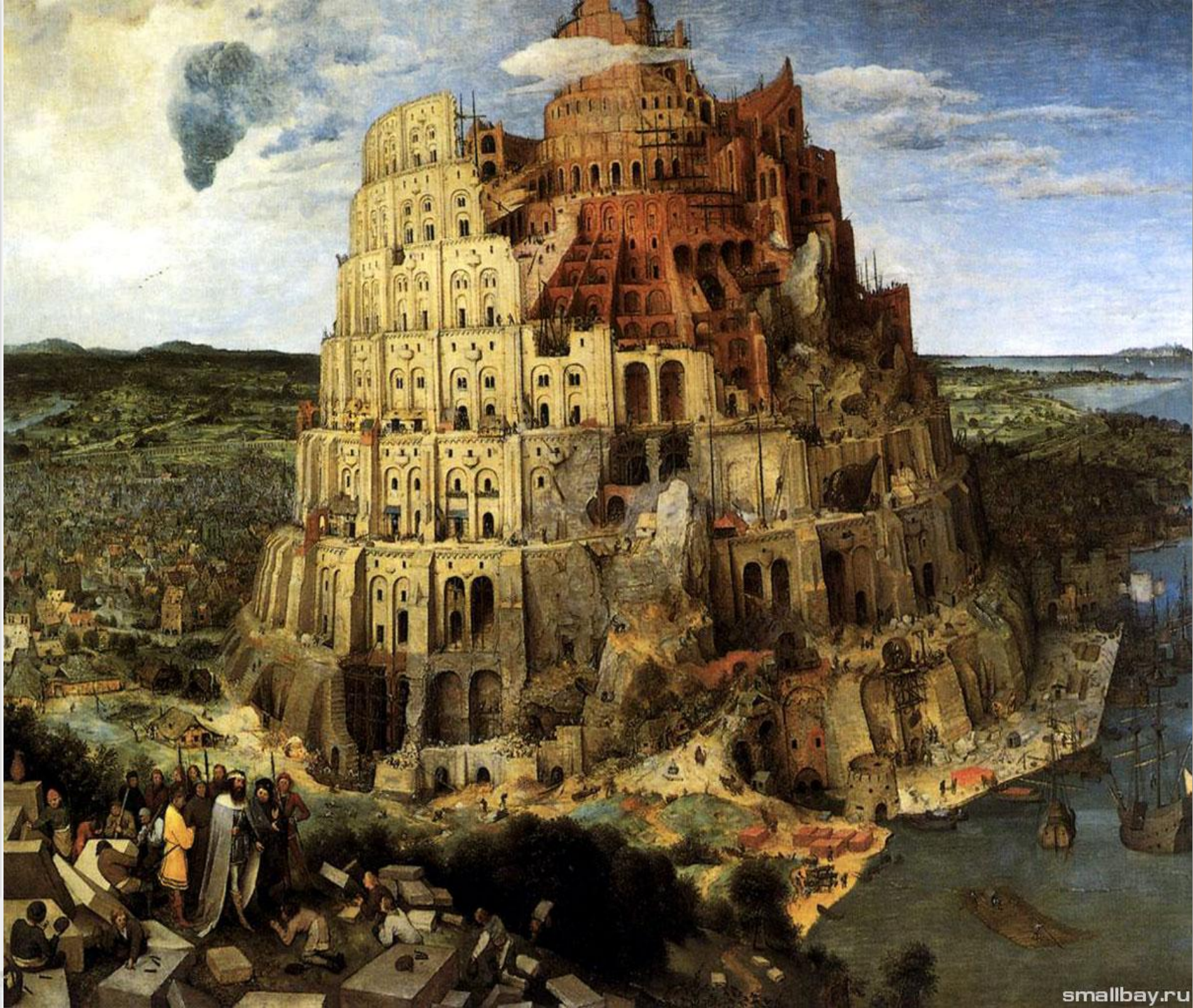


Картинки из жизни Шумеров



Вавилон – Вавилонская башня







Карта Вавилонии



Первые государства мира

Египет - Пирамиды



Пирами́да Хе́опса (Хуфу) — крупнейшая из египетских пирамид, единственное из «Семи чудес света», сохранившееся до наших дней. Предполагается, что строительство, продолжавшееся двадцать лет.

Пирамида Хиопса Хафрена и Микерина



Воины Спарты



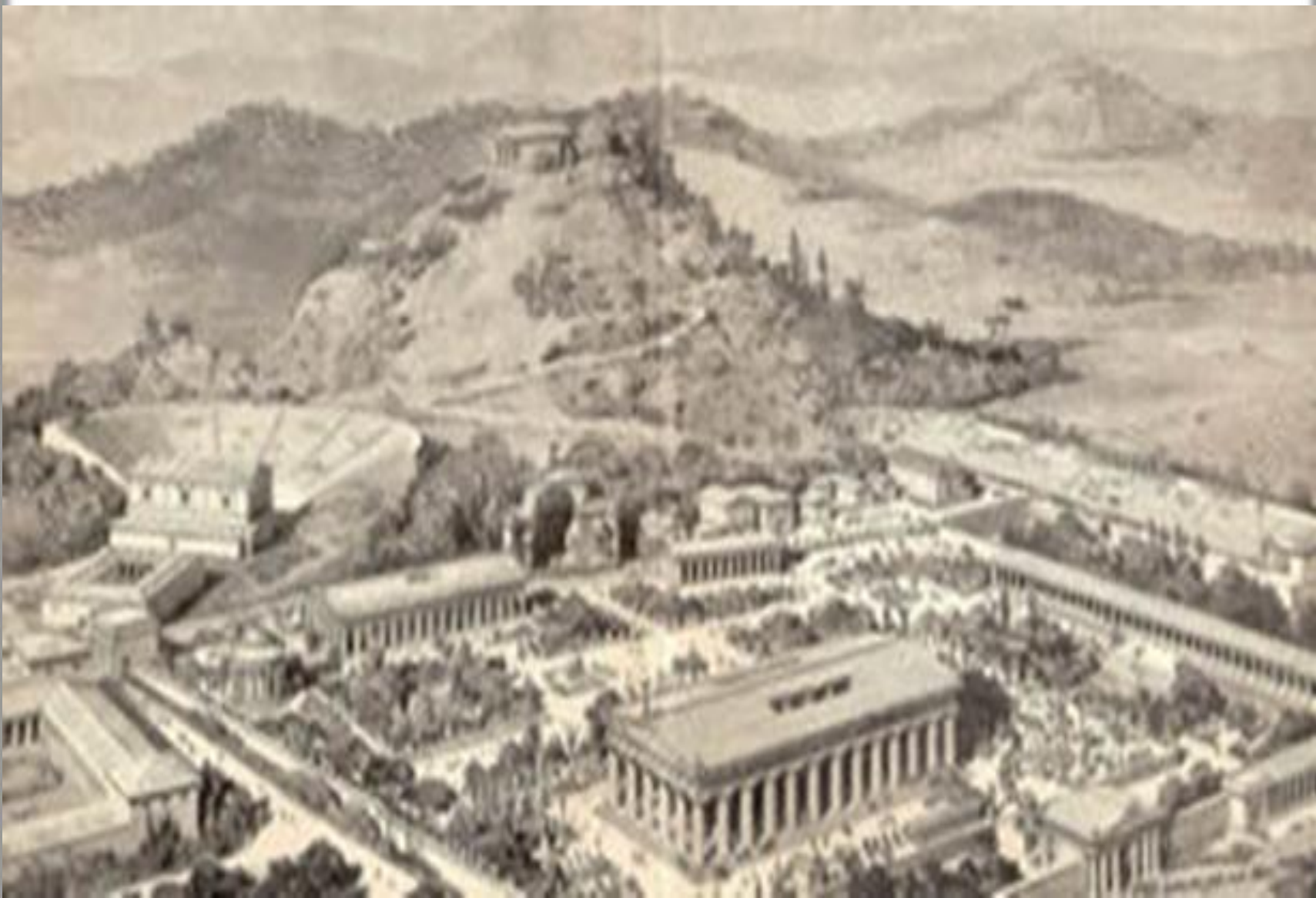


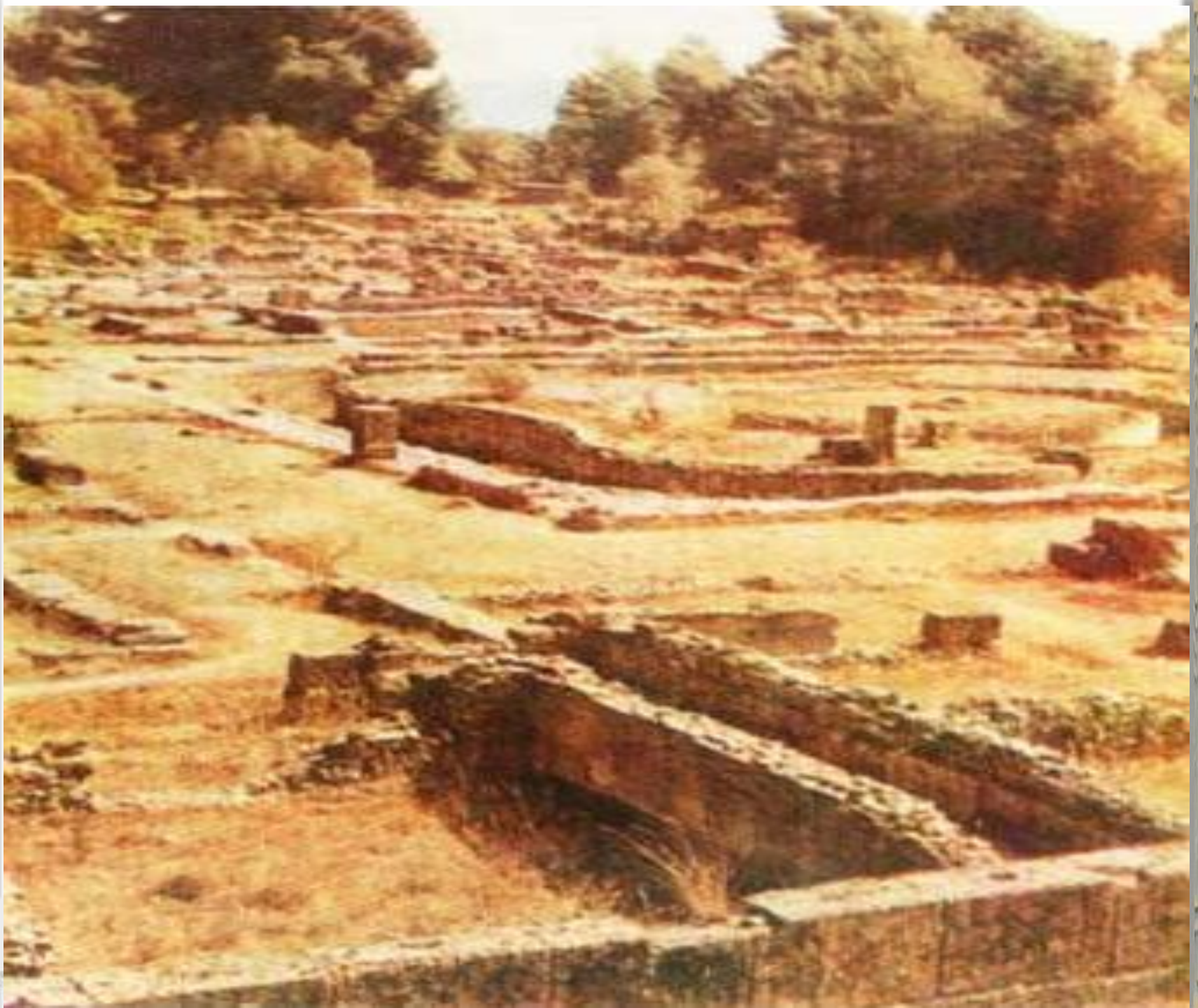
Афины



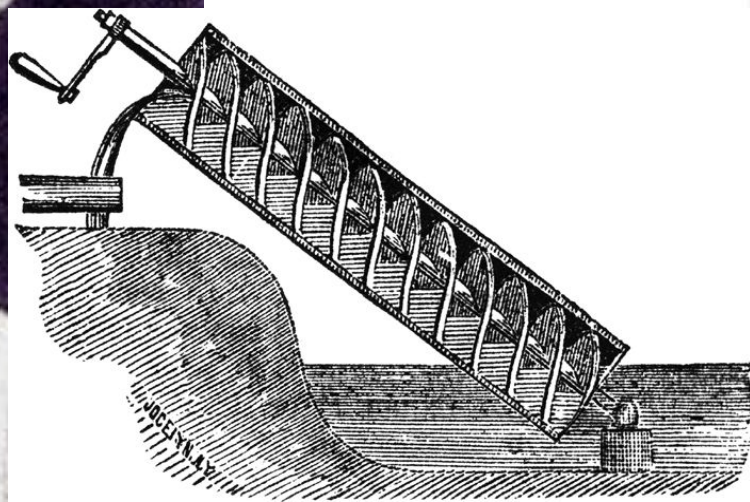
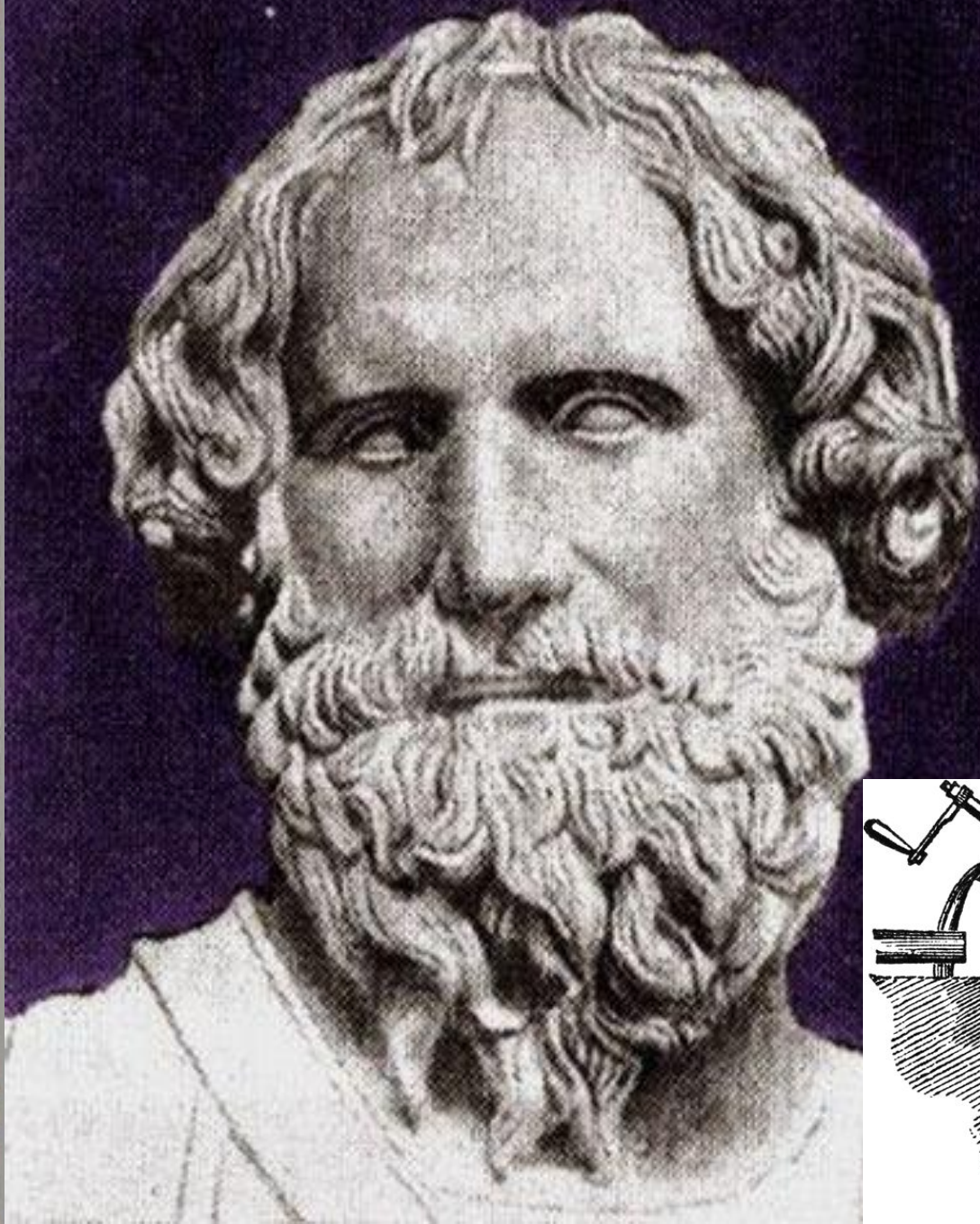


Олимпия





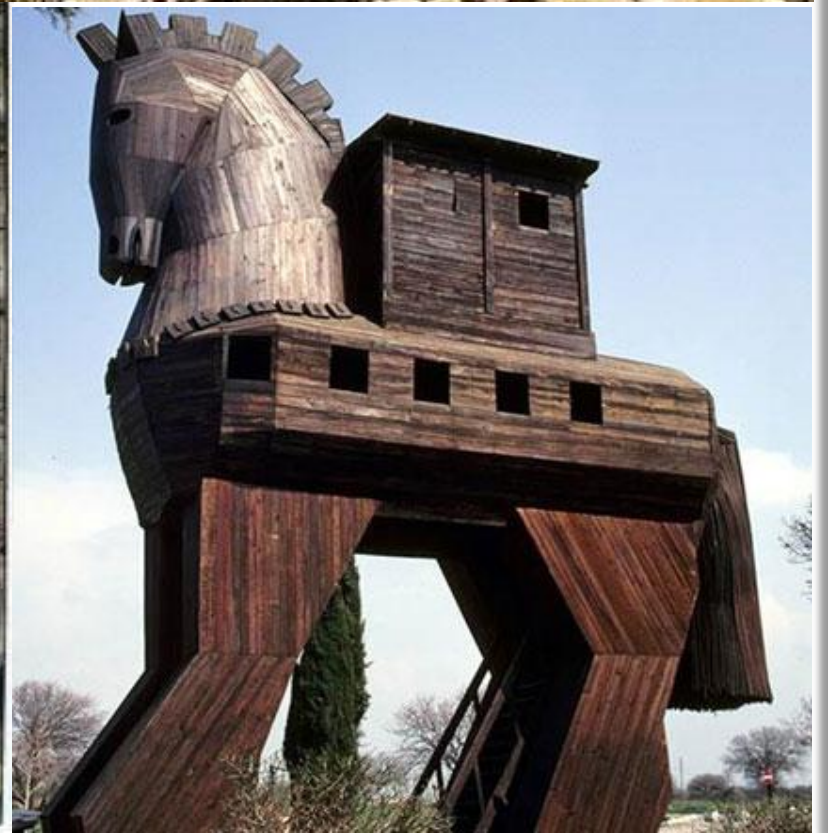
Архимед





Троянский конь





**Презентацию выполнила учитель
начальных классов
МБОУ СШ №42
Корнилова И.А.**



Для создания презентации были
использованы материалы из
интернета