

# Introduction



Всем знакомые полоски  
Знают дети, знает взрослый,  
На ту сторону ведёт  
Пешеходный ...

# *Пешеходный переход*



Эй, водитель, осторожно!  
Ехать быстро невозможно,  
Знают люди все на свете:  
В этом месте ходят ...

*Осторожно дети*



На машинах здесь, друзья,  
Ехать никому нельзя.  
Можно ехать, знайте, дети,  
Только на ...

*Велосипедная  
дорожка*



А здесь, ребята, не до  
смеха,

Ни на чём нельзя здесь  
ехать,

Можно только своим ходом,  
Можно только ...

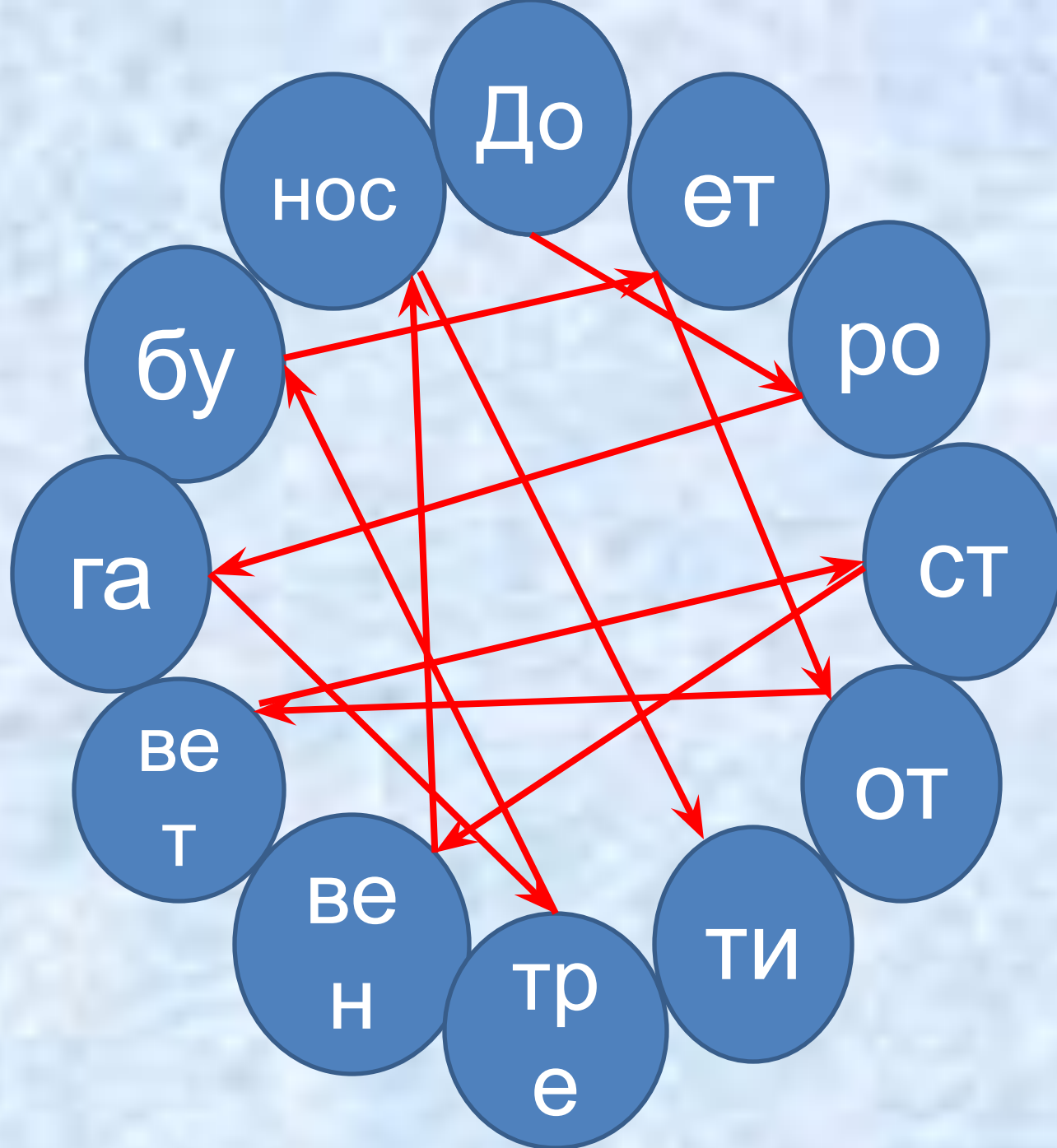


# *Подземный переход*



# Азбука пешехода





Дорога требует  
ОТВЕТСТВЕННОСТИ!









?







?



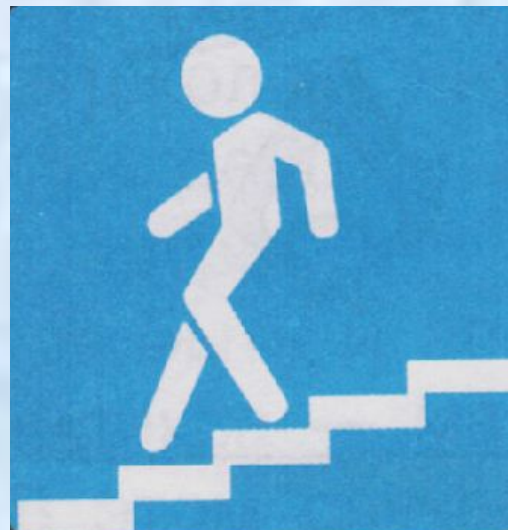


?





# Собери знак



Помни правила  
движения,  
как таблицу  
умножения!

