

«Инновационные формы и методы развития связной речи дошкольников»



*Презентацию подготовила
Татаринцева С.В. – старший воспитатель
МБ ДОУ «Детский сад № 63»*



Развитие связной речи включает:

*развитие
диалогической
(разговорной) речи*

*развитие
монологической
речи*

Ознакомление с
художественной
литературой

Традиционные методы развития речи

Классификация методов по используемым средствам:

- *наглядные;*
- *словесные;*
- *практические.*

В зависимости от характера речевой деятельности детей можно условно выделить:

- *репродуктивные методы;*
- *продуктивные методы.*



Традиционные методические приемы развития речи

Методические приемы развития речи традиционно делятся на три основные группы:

словесные;

наглядные;

игровые.



ИКТ

ТРИЗ

**Инновации в
работе по
развитию
связной речи
дошкольников**

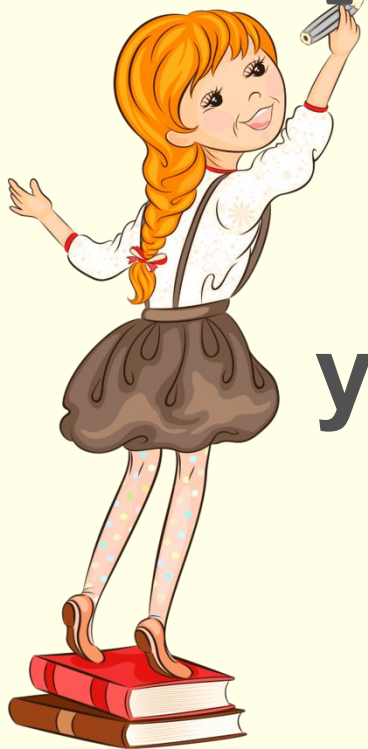
**Интеграци
я**

**ИКТ
МНЕМ
-О
МНЕМ**

Мнемотехника

(греч.) – «искусство
запоминания»

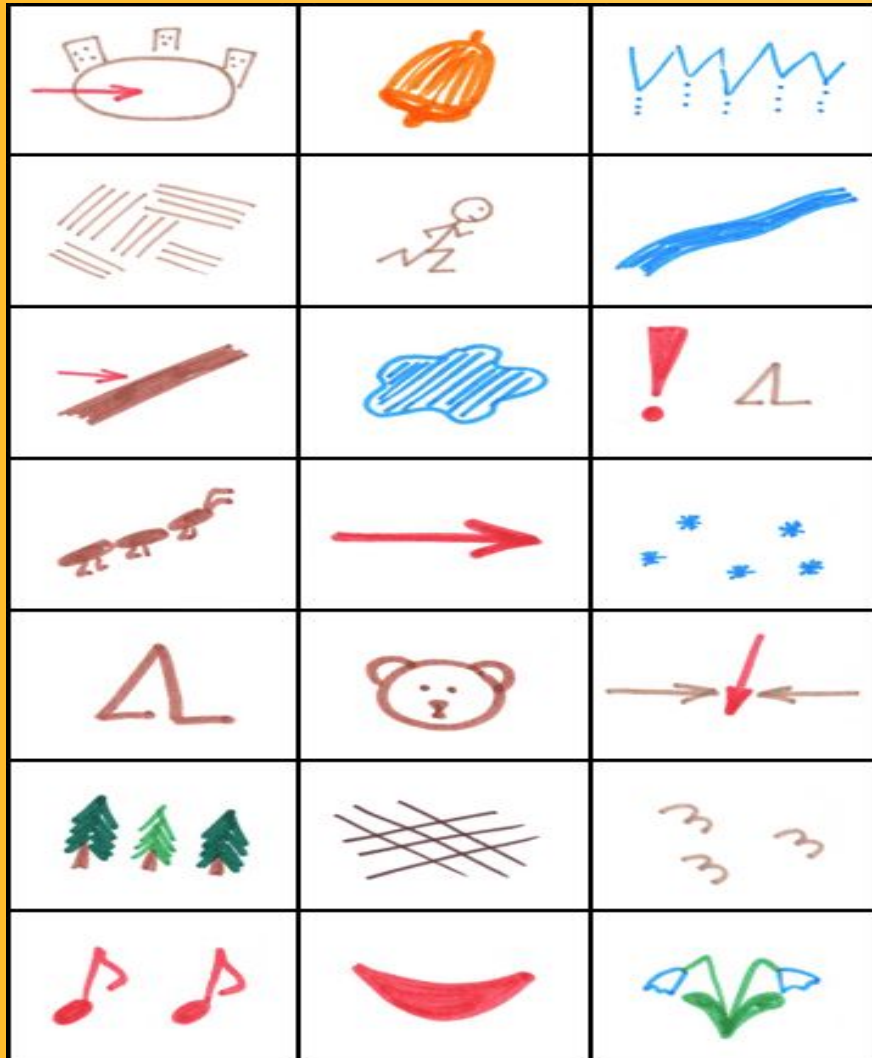
это система методов и
приемов,
обеспечивающих
успешное запоминание,
сохранение и
воспроизведение
информации.



МНЕМОТАБЛИЦА –

своеобразный ЗРИТЕЛЬНЫЙ ПЛАН воспроизводимой в дальнейшем информации.

«Весна»



На дворе	звонит	капель,
по полям	бежит	ручей,
на дорогах	лужи.	Скоро выйдут
муравьи	после	зимней стужи.
Пробирает ся	медведь	сквозь
лесной	валежник.	Стали птицы
песни	петь,	и зацвёл подсне жник.

Мнемотаблица

– это схема, в которую заложена определённая информация.

Понятие «мнемотаблицы» в дошкольной педагогике сходно по логике и способу построения со следующими понятиями:

Сенсорно-графическая схема
(Воробьёва В. К.)

Блок –квадрат
(Глухов В.П.)

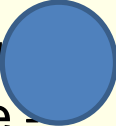

Предметно-схематическая модель
(Ткаченко Т.А.)

Схема составления Рассказа
(Ефименкова Л.Н.)

Коллаж
(Большева Т.В.)

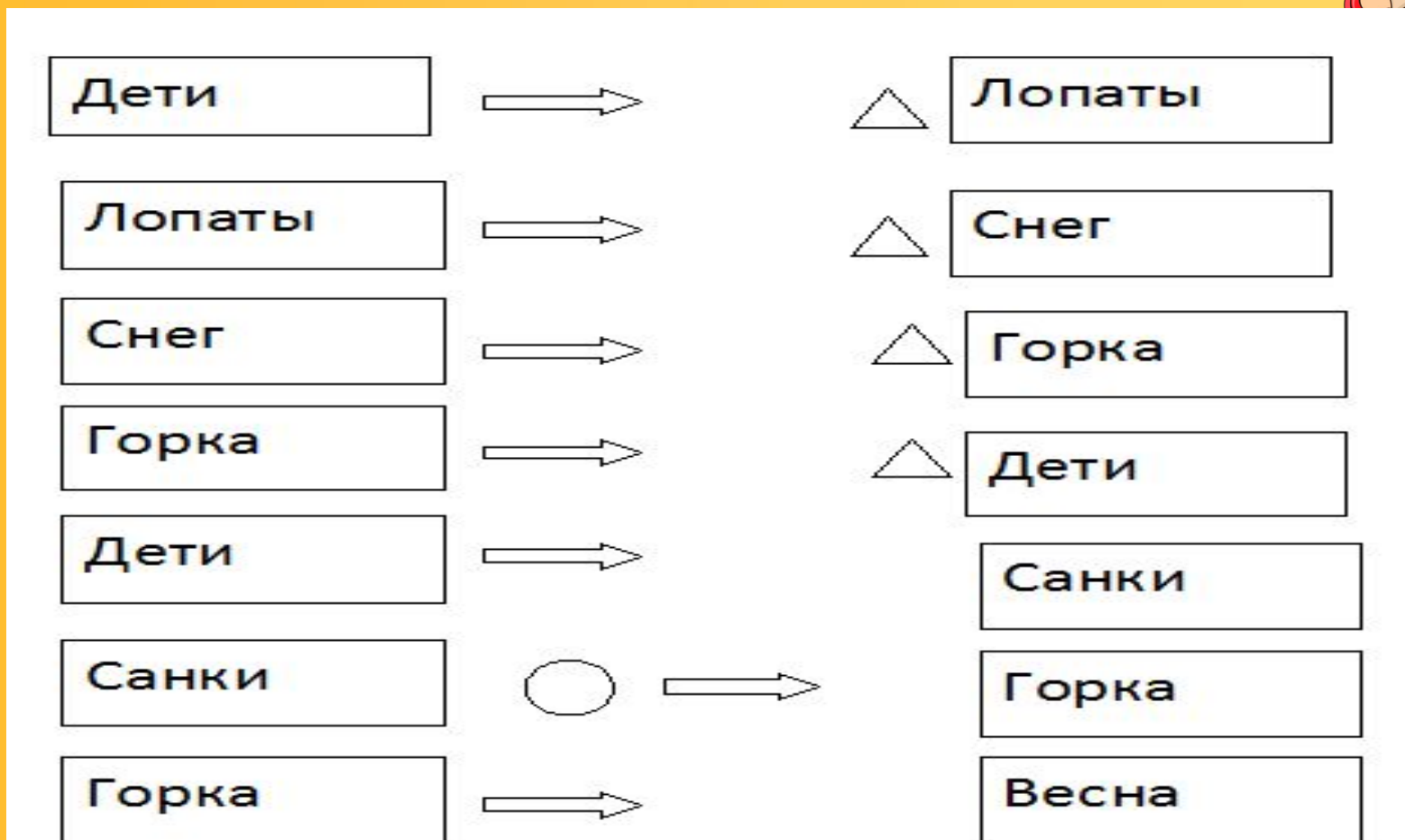


СЕНСОРНО-ГРАФИЧЕСКИЕ СХЕМЫ В.К. ВОРОБЬЕВОЙ

- Используется слуховая, зрительная, ассоциативная память.
- Из текста выбираются предметы, они становятся ориентирами рассказа.
- Составляется предметно-графическая схема или план. Стрелки обозначают действия.
- Пересказ составляется с опорой на данный предметно-графический план.
- Для обогащения пересказа прилагательными, в план вводятся новые обозначения: существительное - , прилагательное - .

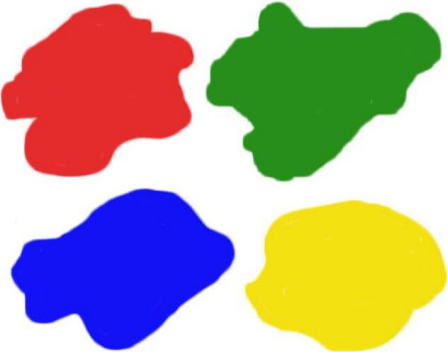
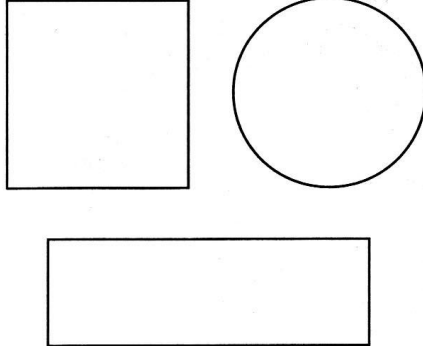
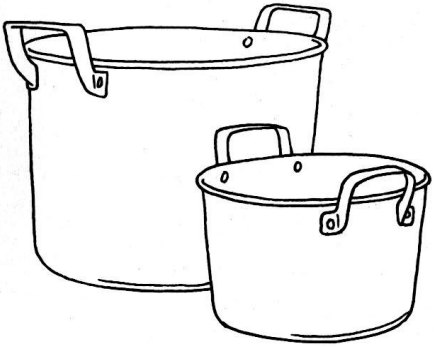

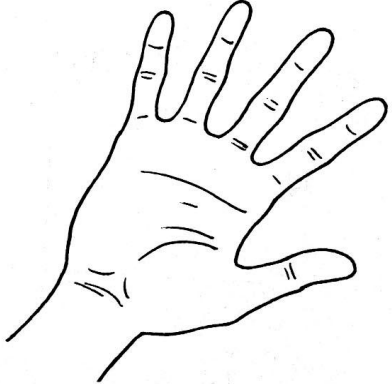


Рассказ «Зима» (по методике В.К. Воробьевой)



ПРЕДМЕТНО-СХЕМАТИЧЕСКИЕ МОДЕЛИ Т.А.ТКАЧЕНКО

Схема описания и сравнения посуды

<p>1. Цвет</p> 	<p>2. Форма</p> 	<p>3. Величина</p> 
<p>4. Материал</p> <p>ФОЛЬГА</p> <p>ПЛАСТМАССА</p> <p>ДЕРЕВО</p>	<p>5. Части посуды</p> 	<p>6. Действия с посудой</p> 

КОЛЛАЖ Т.В. БОЛЬШЕВОЙ





- Прекрасна речь,
когда она как ручеек,
Бежит среди камней,
чиста, нетороплива,
И ты готов внимать ее
поток, и восклицать:
**«О, как же ты
красива!».**

Е. Щукина



**СПАСИБО
ЗА
ВНИМАНИЕ**

