

# Исследовательская работа по теме: Глубокая истина всей человеческой пищи

Автор:

ученица 4 класса А

МБОУ СОШ № 1 г. Углегорска

Першанина Вера Александровна

Руководитель:

учитель начальных классов

1 категории


Монарёва Наталья Вячеславовна

## **Загадка:**

Отдельно я не так вкусна,  
Но в пище каждому нужна.

Отдельно я не так вкусна,  
Но в пище каждому нужна!






**Цель:** ВЫЯСНИТЬ роль соли  
в жизни человека и  
окружающего мира

## **Задачи:**

- 1) изучить информацию;
- 2) рассмотреть значение соли;
- 3) собрать материал о видах соли;
- 4) опросить сверстников;
- 5) провести эксперименты;
- 6) сделать выводы.



**Гипотеза:** если соль употреблять в умеренных количествах, то это положительно отразится на здоровье человека

## **Методы исследования:**

- 1) анализ литературных источников;
- 2) эксперимент;
- 3) наблюдение;
- 4) опрос

**Новизна:** в продаже много продуктов, содержащие соль в большом количестве, в том числе и для детей





Формула хлорида натрия  
(поваренной соли) – **NaCl**



Норма соли – 3-5 граммов в день



# Виды соли

```
graph TD; A[Виды соли] --> B[Поваренная]; A --> C[Техническая]; A --> D[Солевой раствор];
```

Поваренная

Техническая

Солевой раствор





**СОЛЬ**

**500 г**

**Иодированная**

**МЕЛКАЯ**

# Соль в медицине

```
graph TD; A[Соль в медицине] --> B[Прогревание]; A --> C[Растирание]; A --> D[Промывание]; B --> E[Обеззараживание]; C --> F[Разведение лекарств]; D --> G[Разведение лекарств];
```

Прогревание

Растирание

Промывание

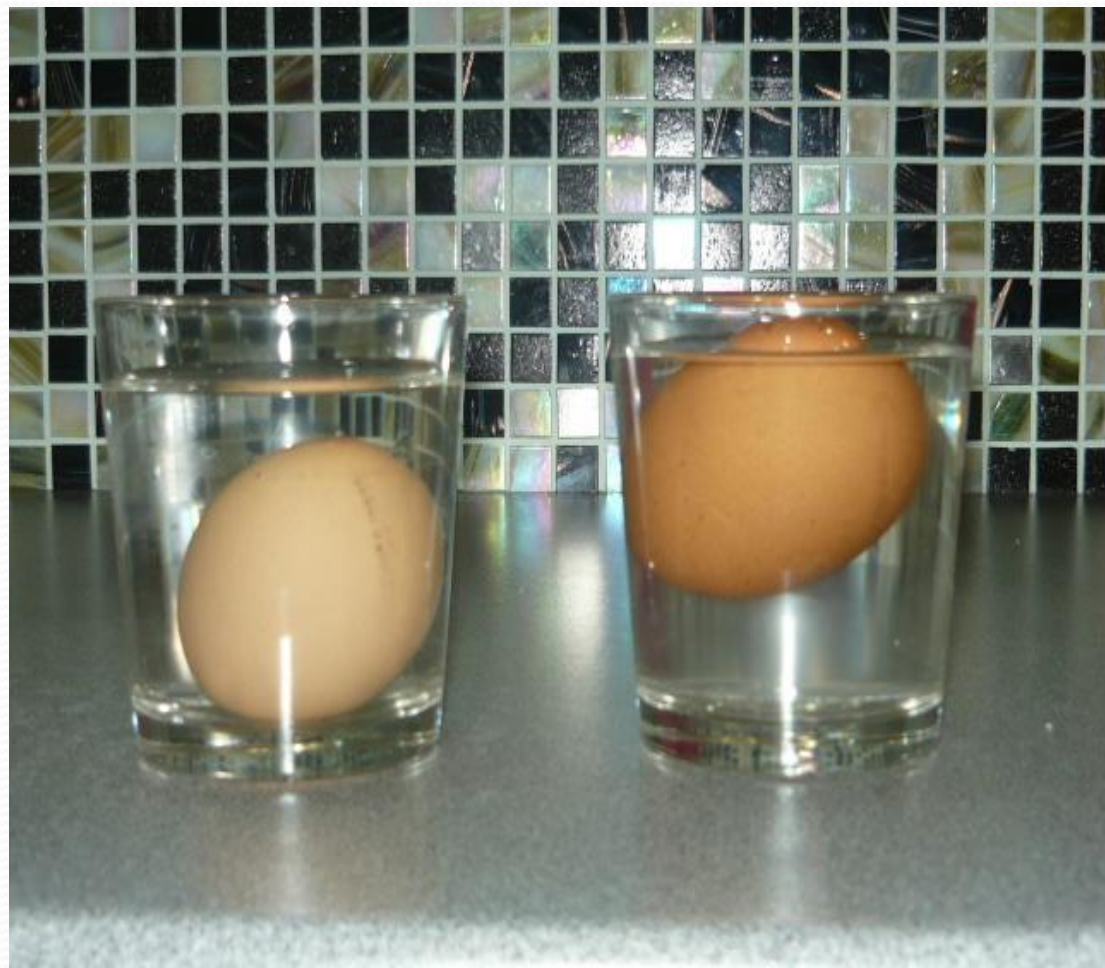
Обеззараживание

Разведение лекарств

# Уникальное солёное озеро Сиваш



# Опыт № 1





# Опыт № 2

1.



2.



3.



# Опыт № 3 (вариант №1)

1.



2.



3.



4.

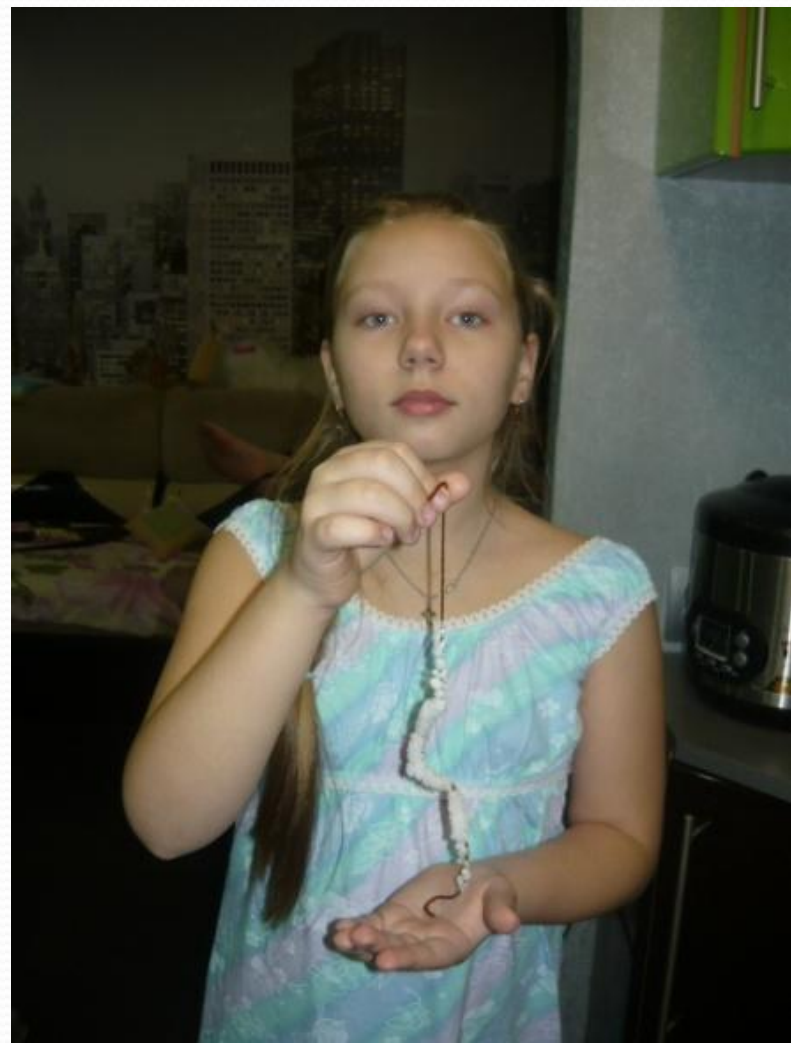


# Опыт № 3 (вариант № 2)

1.



2.



# Опыт № 4

1.



2.



3.



4.



# Результат опроса

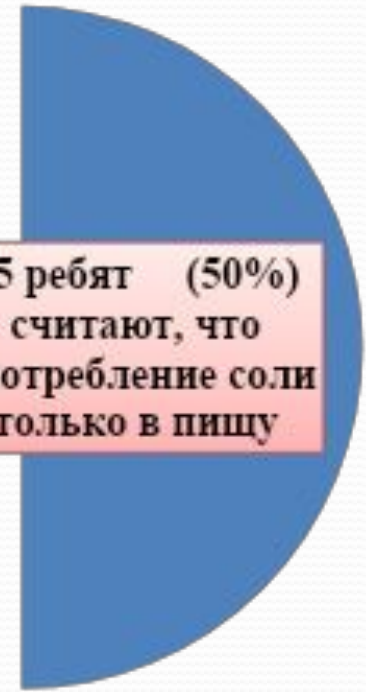
6 ребят (20%) не знают о применении соли в промышленности




9 ребят (30%) не знают о вреде соли



15 ребят (50%) считают, что употребление соли только в пищу





**«Шутку, как и соль, должно  
употреблять с умеренностью.»**

**(Пифагор)**



**Соль – «глубокая  
истина всей  
человеческой пищи!»»**

# Использованные источники:

- [http://svetik126.mypage.ru/morskaya\\_sol\\_ot\\_prishey.html](http://svetik126.mypage.ru/morskaya_sol_ot_prishey.html)