

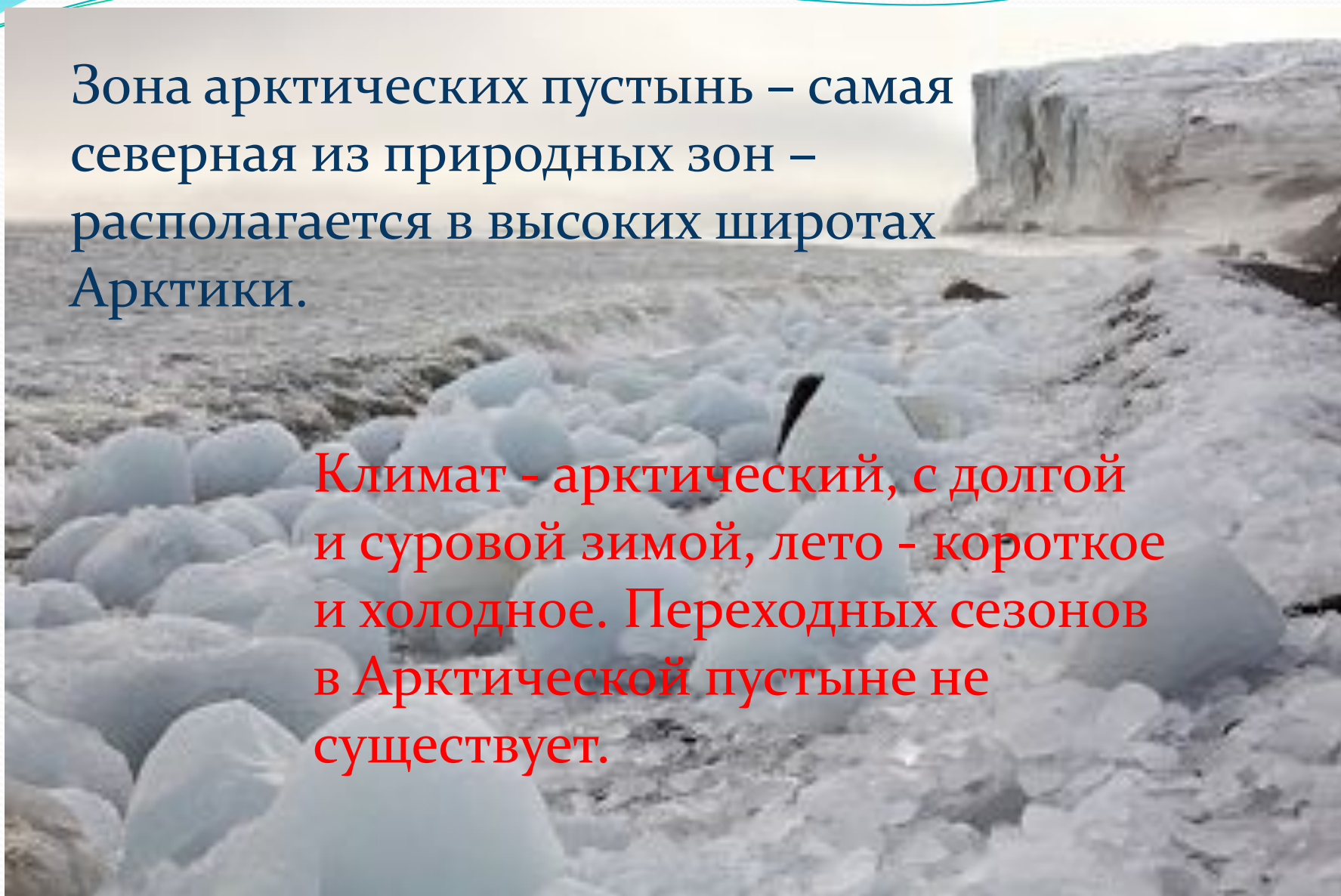
Арктическая пустыня.



Выполнила
Оцел Светлана Викторовна
учитель 1 категории
ГБОУ СОШ№962
г.Москва

Зона арктических пустынь – самая северная из природных зон – располагается в высоких широтах Арктики.

Климат - арктический, с долгой и суровой зимой, лето - короткое и холодное. Переходных сезонов в Арктической пустыне не существует.

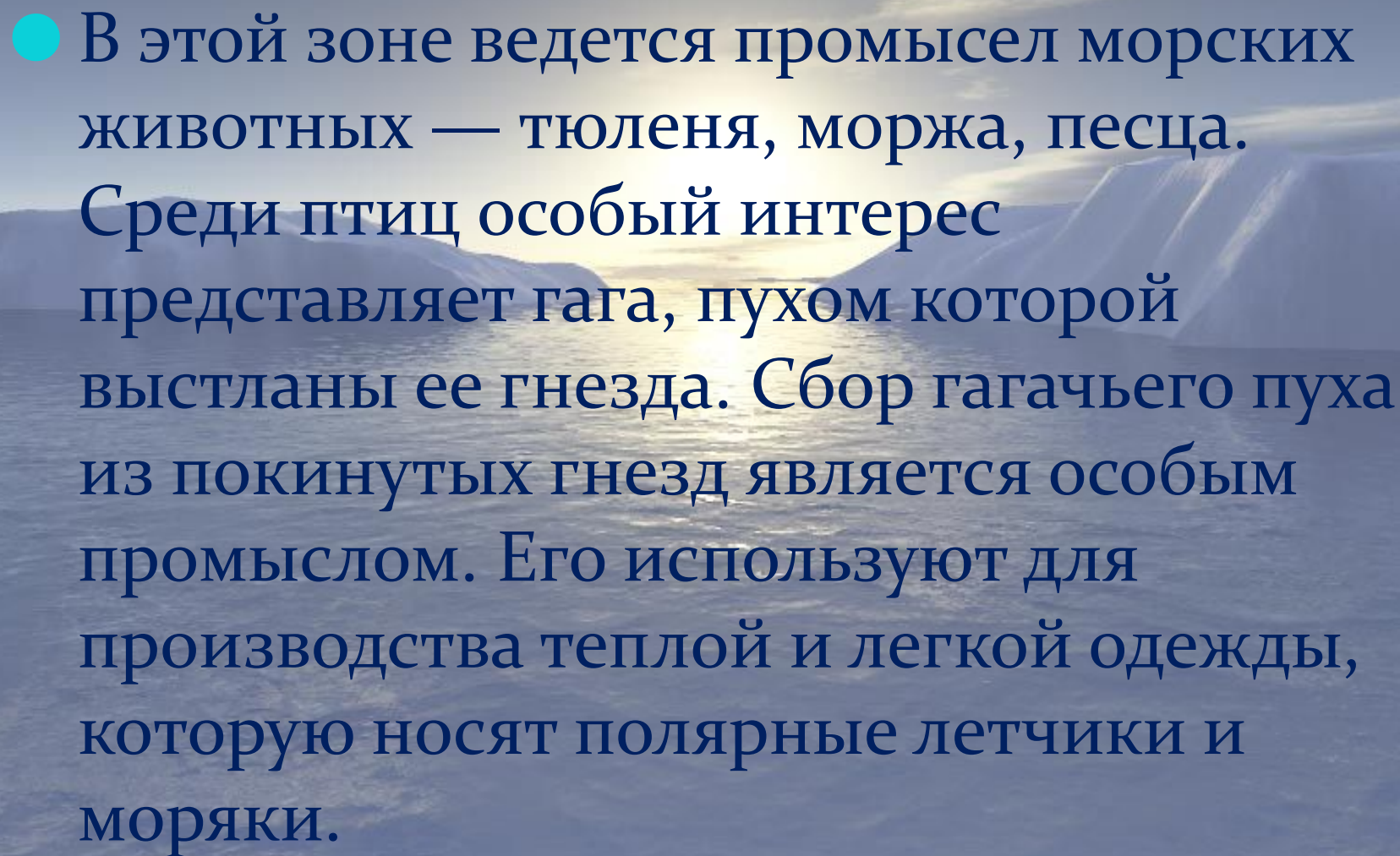


Пустыня лишена деревьев и кустарников. Есть небольшие участки с лишайниками на горных породах, мхами, различными водорослями на каменистых грунтах и травянистой растительностью — осоки и злаки. В условиях арктической пустыни встречаются некоторые виды цветковых растений: полярный мак, звездчатка, лисохвост альпийский, мятлик, лютик, камнеломка и др. Эти островки растительности выглядят как оазисы среди бесконечных льдов и снегов.



Главным символом Арктики считаются белые медведи. Они ведут полуводный образ жизни.



- 
- В этой зоне ведется промысел морских животных — тюленя, моржа, песца. Среди птиц особый интерес представляет гага, пухом которой выстланы ее гнезда. Сбор гагачьего пуха из покинутых гнезд является особым промыслом. Его используют для производства теплой и легкой одежды, которую носят полярные летчики и моряки.