

МОУ Скалинская средняя
общеобразовательная школа

Интегрированный урок по математике и
природоведению
2 класс

Учитель: Родионова Ирина Дмитриевна

Путешествие в космическое пространство

Тема: «Сложение и вычитание в
пределах 100. Планеты Солнечной
системы. Планета Земля в
опасности».

Урок закрепления даст нам
понять, что мы умеем и что
должны знать.

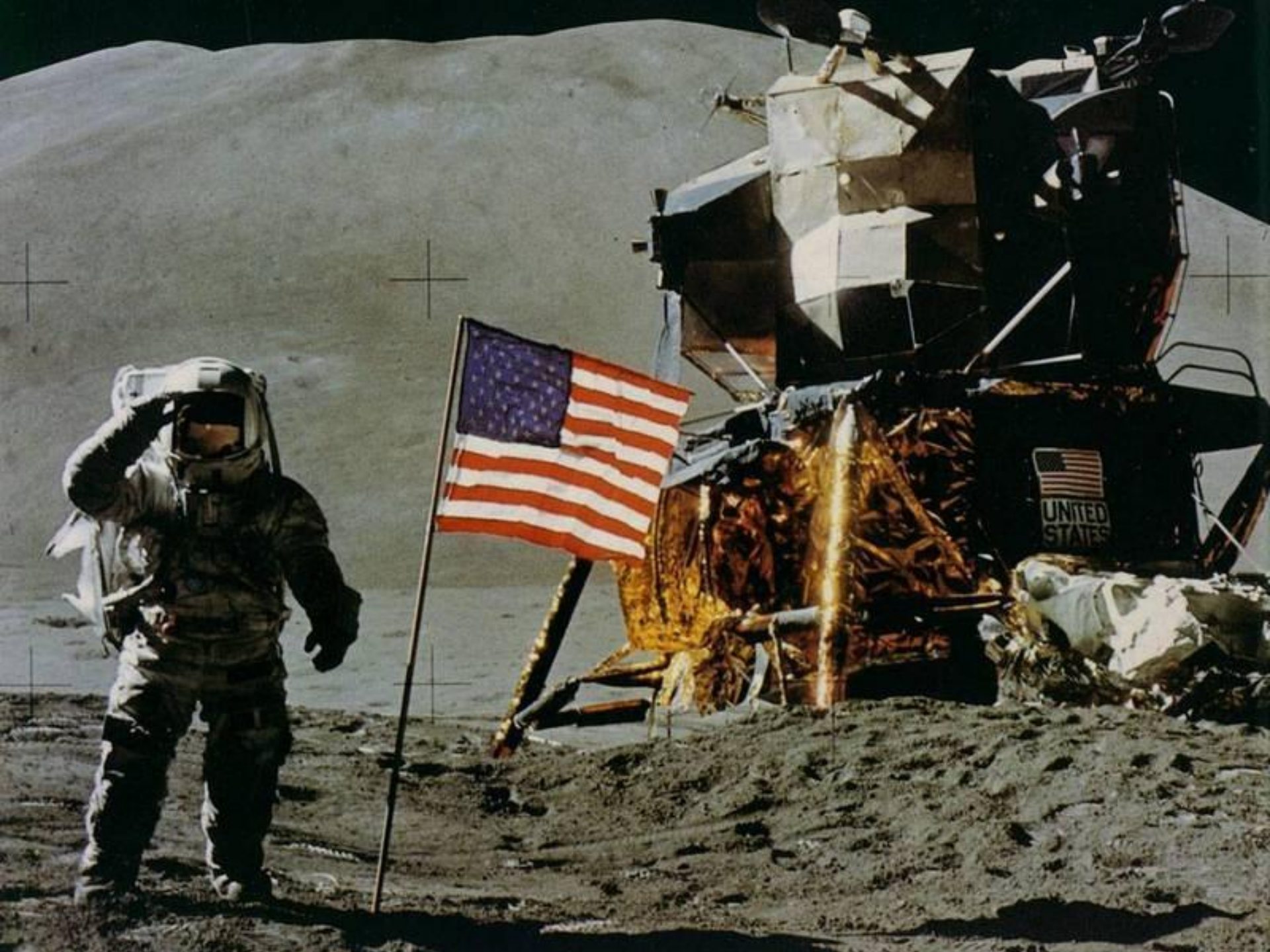
Образовательные задачи:

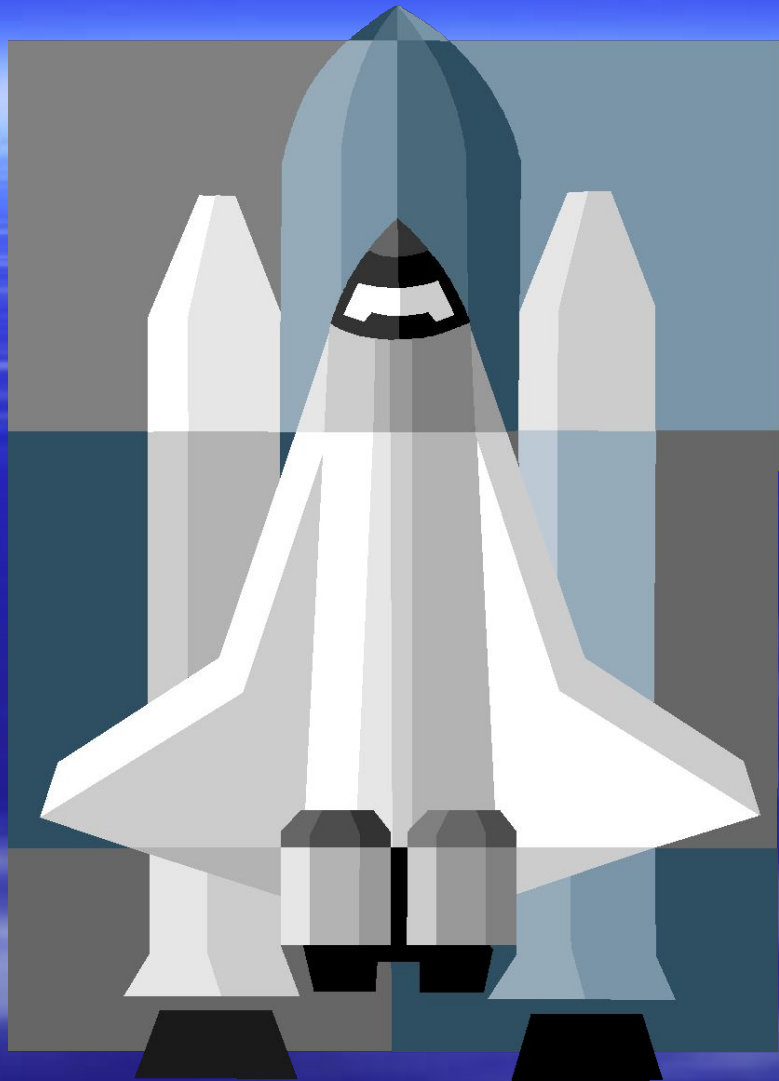
обучающая – отрабатывать вычислительные навыки в пределах 100; умение распознавать геометрические фигуры; закреплять умение решать задачи и уравнения; сформировать целостный взгляд о Солнечной системе, о планете Земля и сохранении жизни на ней;

развивающая – расширять кругозор учащихся;

воспитательная – формировать активность детей на уроке; повысить интерес к математике; воспитывать взаимопомощь, дружбу, чувство ответственности, гордости и любви к России, родной природе.

АСТРОНАВТЫ





Тестовые задания с выбором правильных ответов

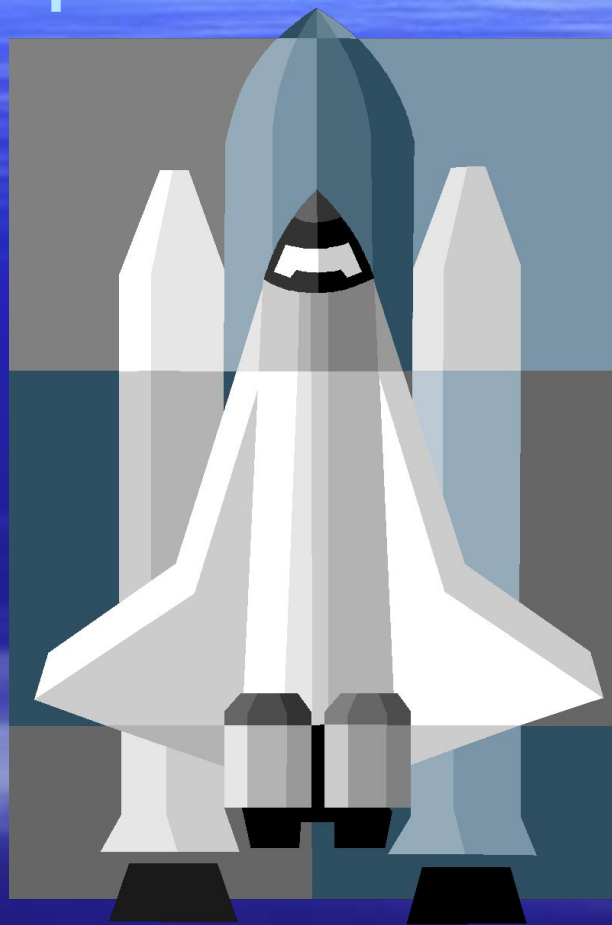
- 1. На сколько число 48 больше числа 2?
 - а) на 50; г) на 5 дес.;
 - б) на 46; д) на 4 дес. 6 ед.;
 - в) на 28; е) на сумму чисел 40 и 6.

- 2. К какому числу надо прибавить 3, чтобы получить 60?
 - а) к 57; г) к числу, которое на 1 меньше числа 58;
 - б) к 30; д) к числу, в котором 3 дес.;
 - в) к 63; е) к числу, в котором 5 дес. и 7 ед.

- 3. Разность каких чисел равна 16?
 - а) 8 и 8; г) 10 и 8;
 - б) 80 и 64; д) 18 и 2;
 - в) 20 и 4; е) 58 и 40.

- 4. 56 – это сумма чисел:
 - а) 60 и 4; г) 49 и 7;
 - б) 51 и 5; д) 70 и 14;
 - в) 4 и 52; е) 50 и 6.

МОЛОДЦЫ! Все прошли
предварительный отбор.



Вычисли значение каждого выражения и
запиши соответствующую ему букву в
таблицу

Ключ к шифру

$$8 + 9 = \text{д}$$

$$5 + 7 = \text{ф}$$

$$16 - 9 = \text{с}$$

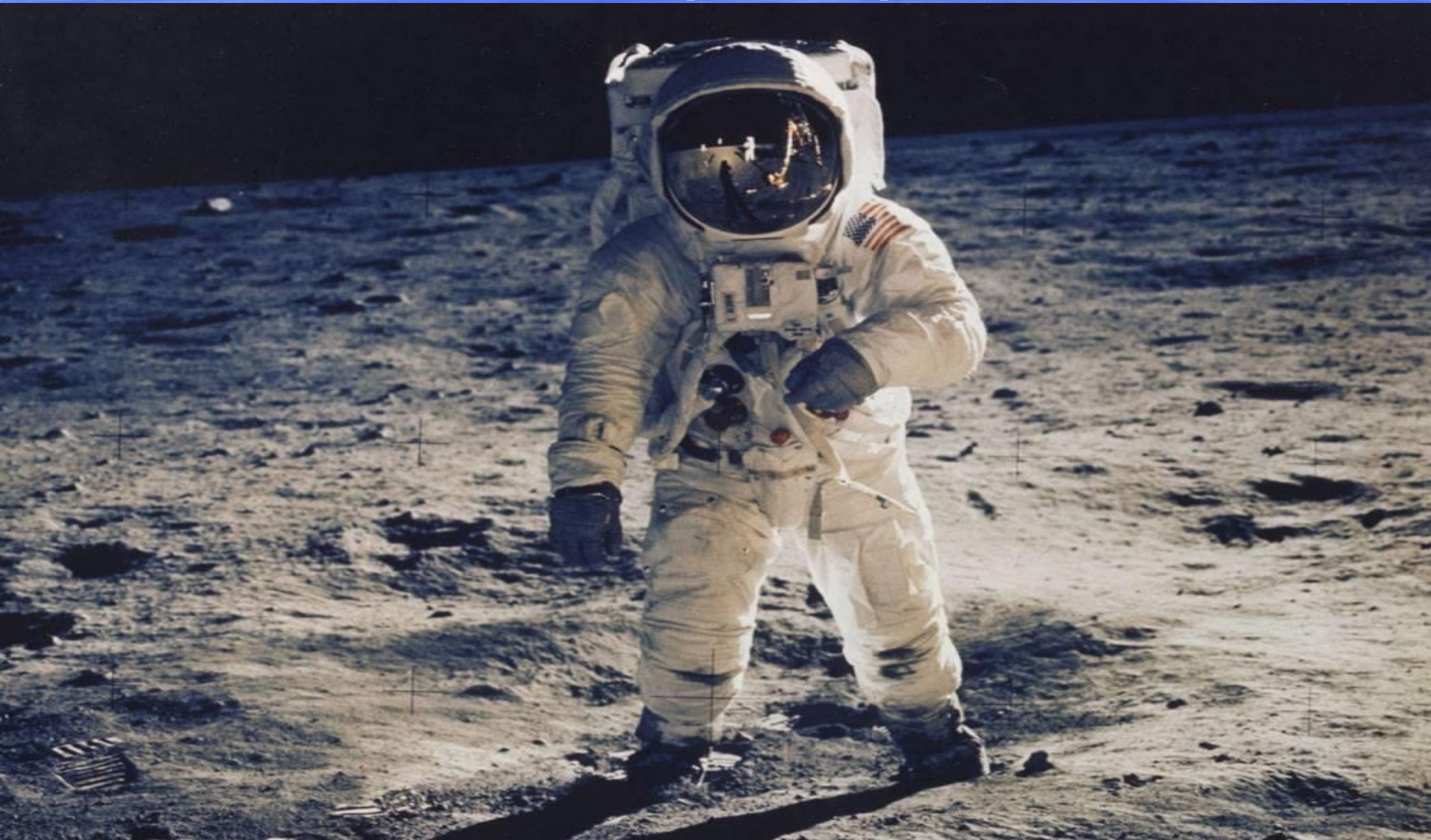
$$13 - 5 = \text{к}$$

$$28 - 8 = \text{н}$$

$$34 - 20 = \text{а}$$

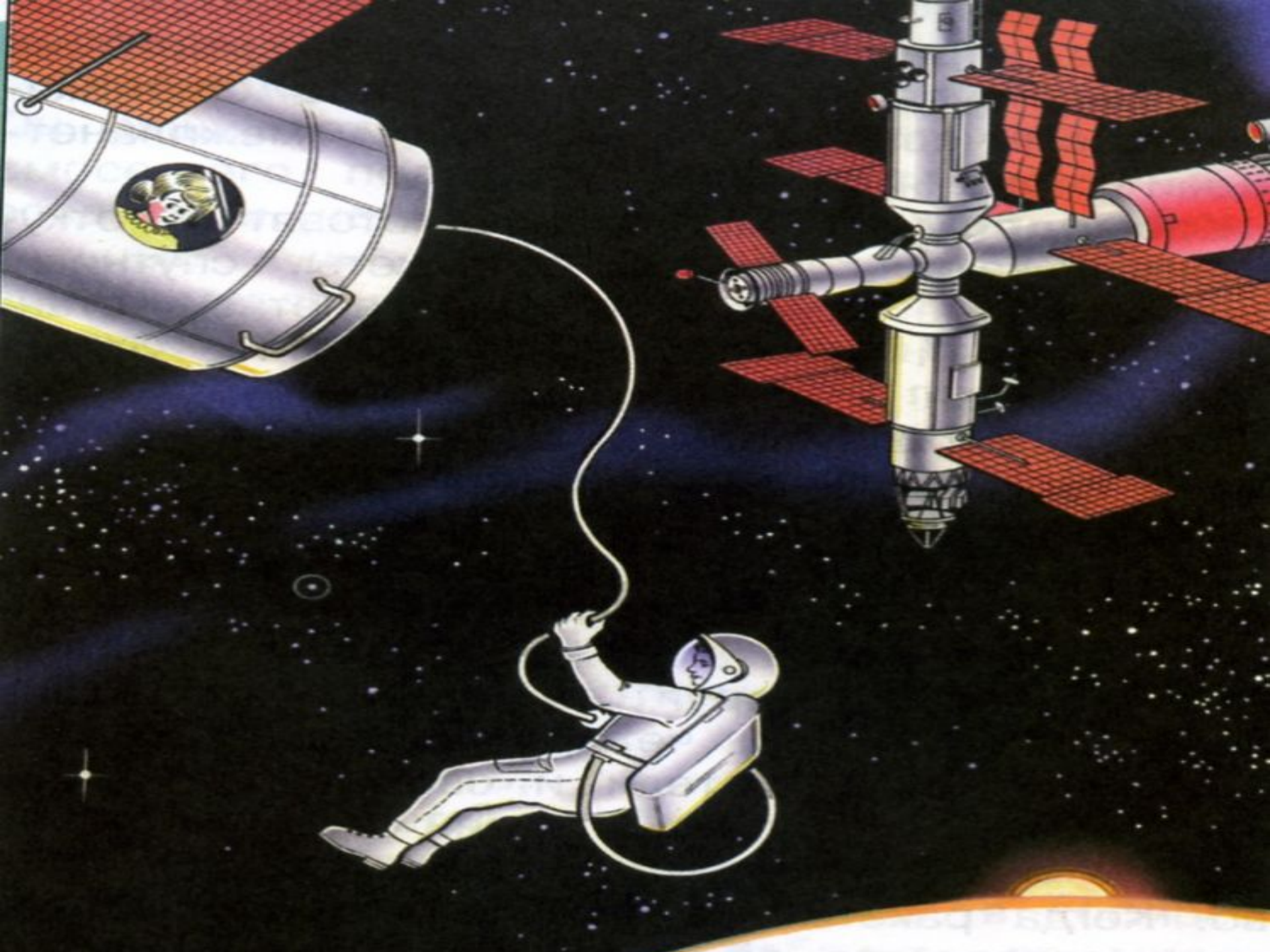
$$14 + 20 = \text{р}$$

Скафандр





Иллюминатор











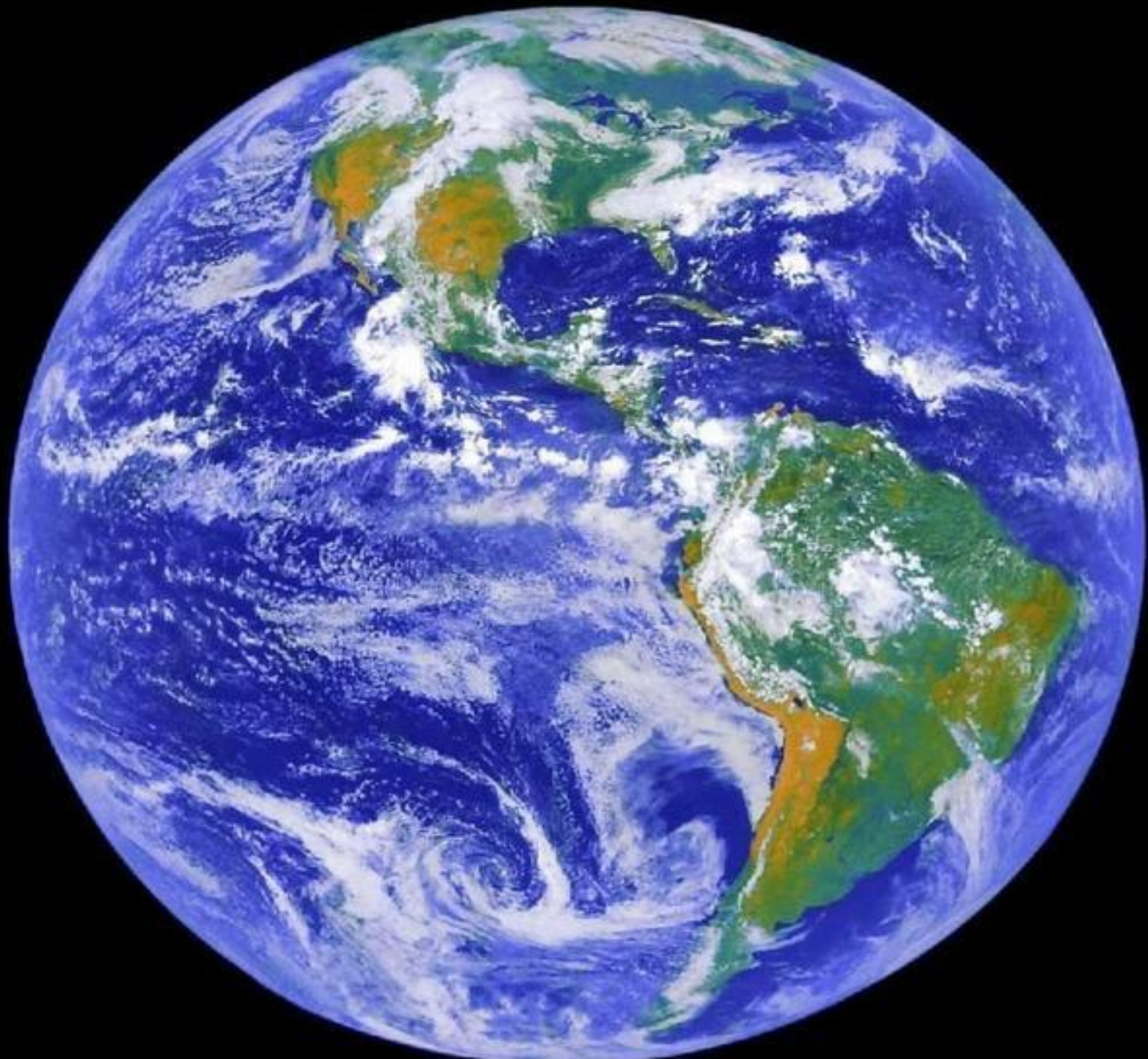
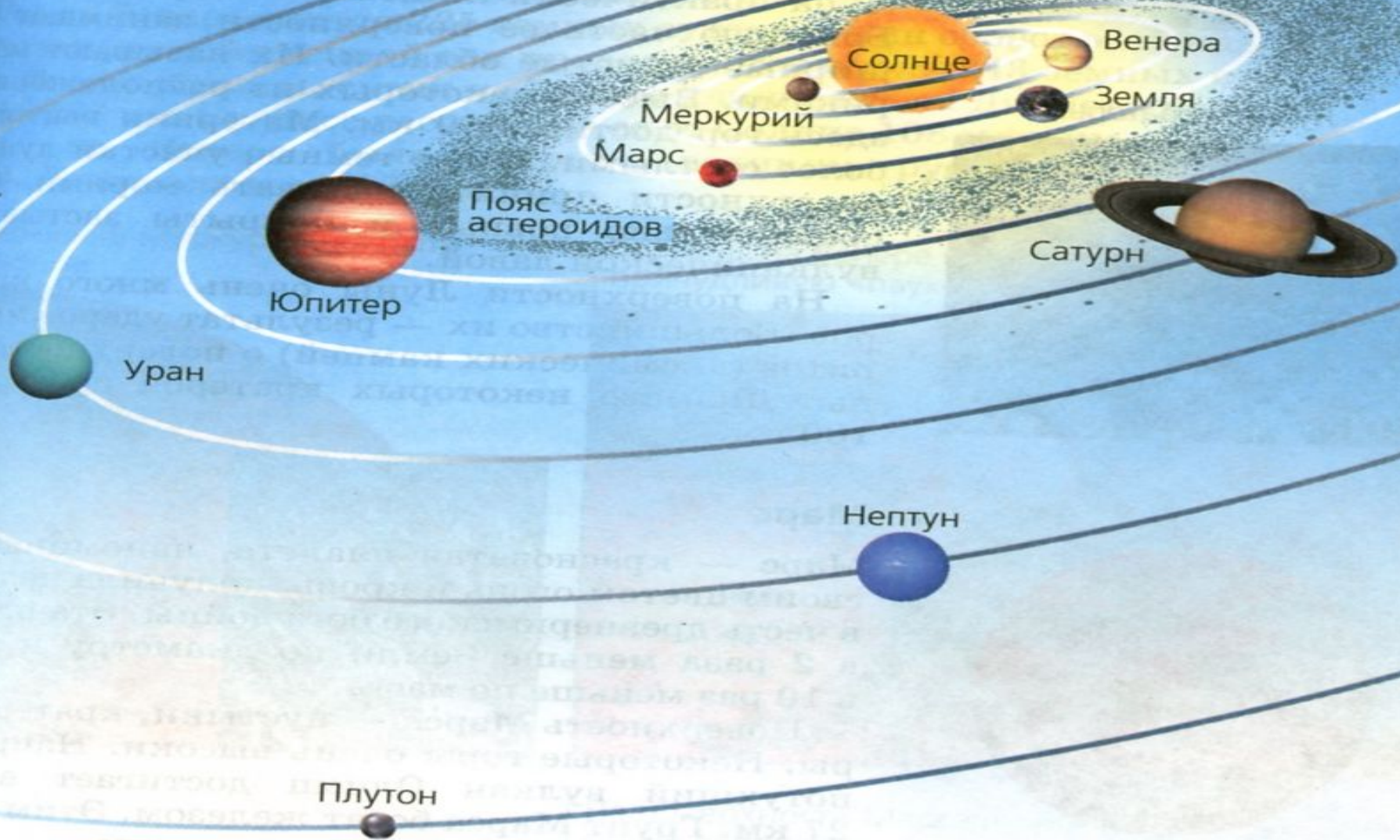




Схема Солнечной системы





Плутон

Нептун

Юпитер

Сатурн

Уран

А

С

Т

е

р

Меркурий

Венера

Земля

Марс

О

И

Д

Ы

Н

О

М

Е

Т

А





Прочитать выражения и
найти их значения.

$$(43 + 7) - 28 =$$

$$14 + (82 - 2) =$$

$$63 - (27 - 20) =$$



Задача

- Длина ограды 7 метров, а ширина – 3 метра. Чему равен периметр ограды?

Соотношение единиц длины

$$1\text{ м} = \text{----}\text{см}$$

$$25\text{ см} = \text{----}\text{ дм} \text{ ----}\text{см}$$

$$43\text{ дм} * 3\text{ м} 4\text{ дм}$$

$$1\text{ м} = \text{----}\text{дм}$$

$$72\text{ мм} = \text{---}\text{ см} \text{ ----}\text{мм}$$

$$8\text{ см} 4\text{ мм} * 1\text{ дм}$$

$$1\text{ дм} = \text{----}\text{см}$$

$$43\text{ дм} = \text{---}\text{ м} \text{ ---}\text{ дм}$$

$$5\text{ дм} 3\text{ см} * 53\text{ см}$$

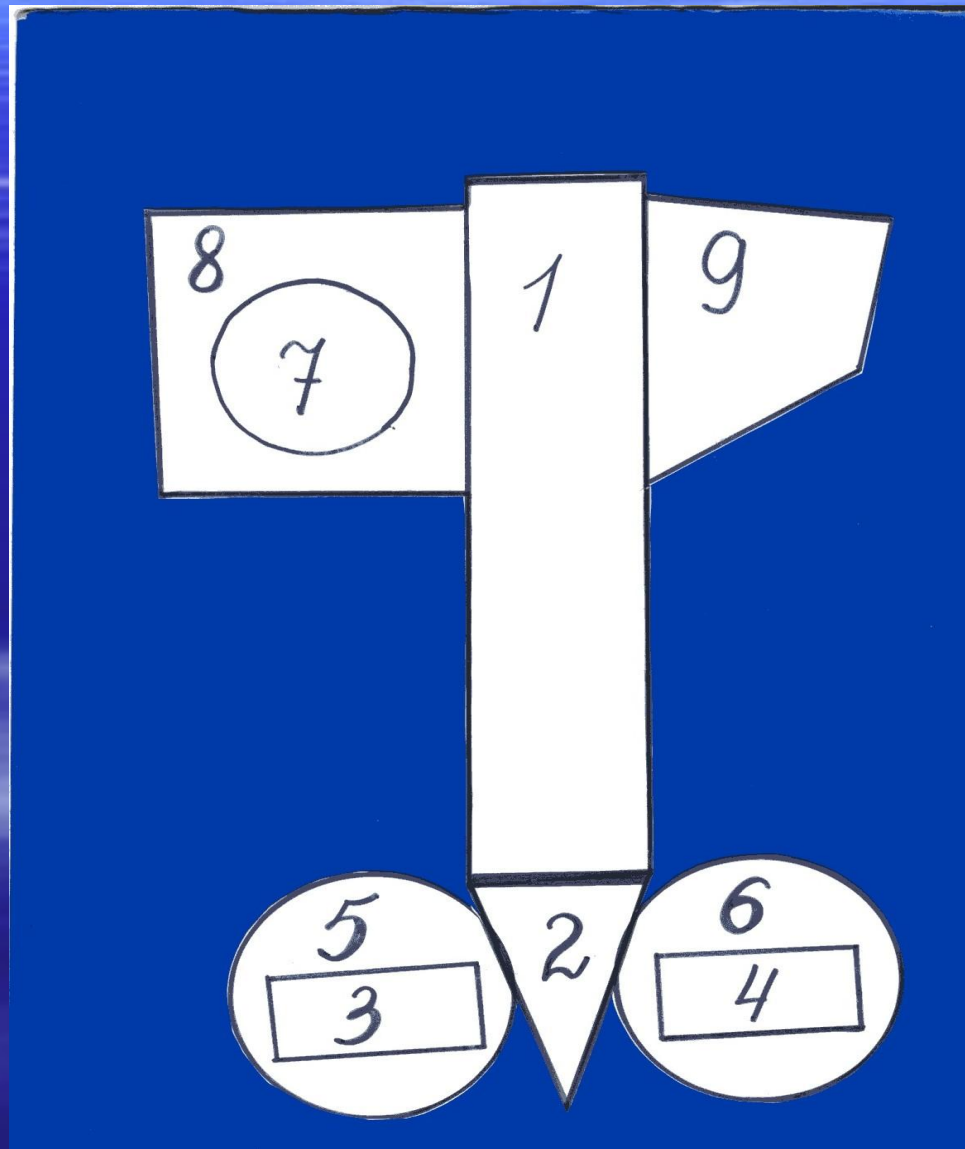


Задача

- Капитану корабля 40 лет, его помощник на 8 лет старше, чем капитан, а сын на 32 года моложе, чем помощник.
Сколько лет сыну?



Ключ





Проверка решения уравнений

$$38 - x = 30$$

$$x = 38 - 30$$

$$x = 8$$

$$38 - 8 = 30$$

$$30 = 30$$

$$k + 10 = 50$$

$$k = 50 - 10$$

$$k = 40$$

$$40 + 10 = 50$$

$$50 = 50$$

$$y - 8 = 5$$

$$y = 5 + 8$$

$$y = 13$$

$$13 - 8 = 5$$

$$5 = 5$$



Итоги урока

- Что важного вы взяли для себя с этого урока?
- Чему можете научить других ребят?

Проверяемые безударные гласные в корне слова

В-реньё, в-лчата, к-чели, д-вно, скв-рцы,
гл-зной, г-ра, др-зды, В-лентина, д-леко,
н-га, д-чурка, к-злёнок, ч-сы, д-рить, кр-ты,
т-йник, пос-дил, гр-бной, в-сна, л-док,
св-ча, т-пло, об-жать, ул-тают, п-тёрка,
л-жачий, п-тьё, гр-бок, л-докол, л-са.

Сочетания чк- чн, нч, рщ, щн и нщ

Ёлоч-ка, боч-ка, руч-ка, веч-ный,
молоч-ко, хищ-ник, гон-щик, проч-ти,
свар-щик, меч-тание, птич-ник,
мощ-ность, кафтан-чик, шуточ-ный,
Олеч-ка, Жуч-ка, обман-щик.

Дырявый диктант

Друж-ть, ж-тели, камыш-, ш-шки,
доч-ка, Ванеч-ка, грибоч-ки, веч-ный,
руч-ной, пол-то, сестрич-ка, пис-мо,
г-лодный, гр-бы, д-мишко, л-сной,
м-ровая, ож-вают, заб-вают, с-лить,
шу-ка, зу-, ла-ка, тра-ка, сне-, жира-,
сапо-, шка-, мя-кий, сне-, гря-ки,
лоша-ка, де-ки, горо-, заво-, отря-.