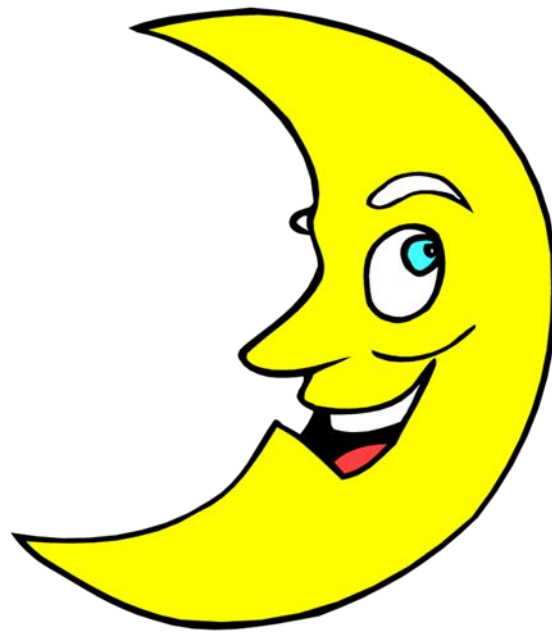
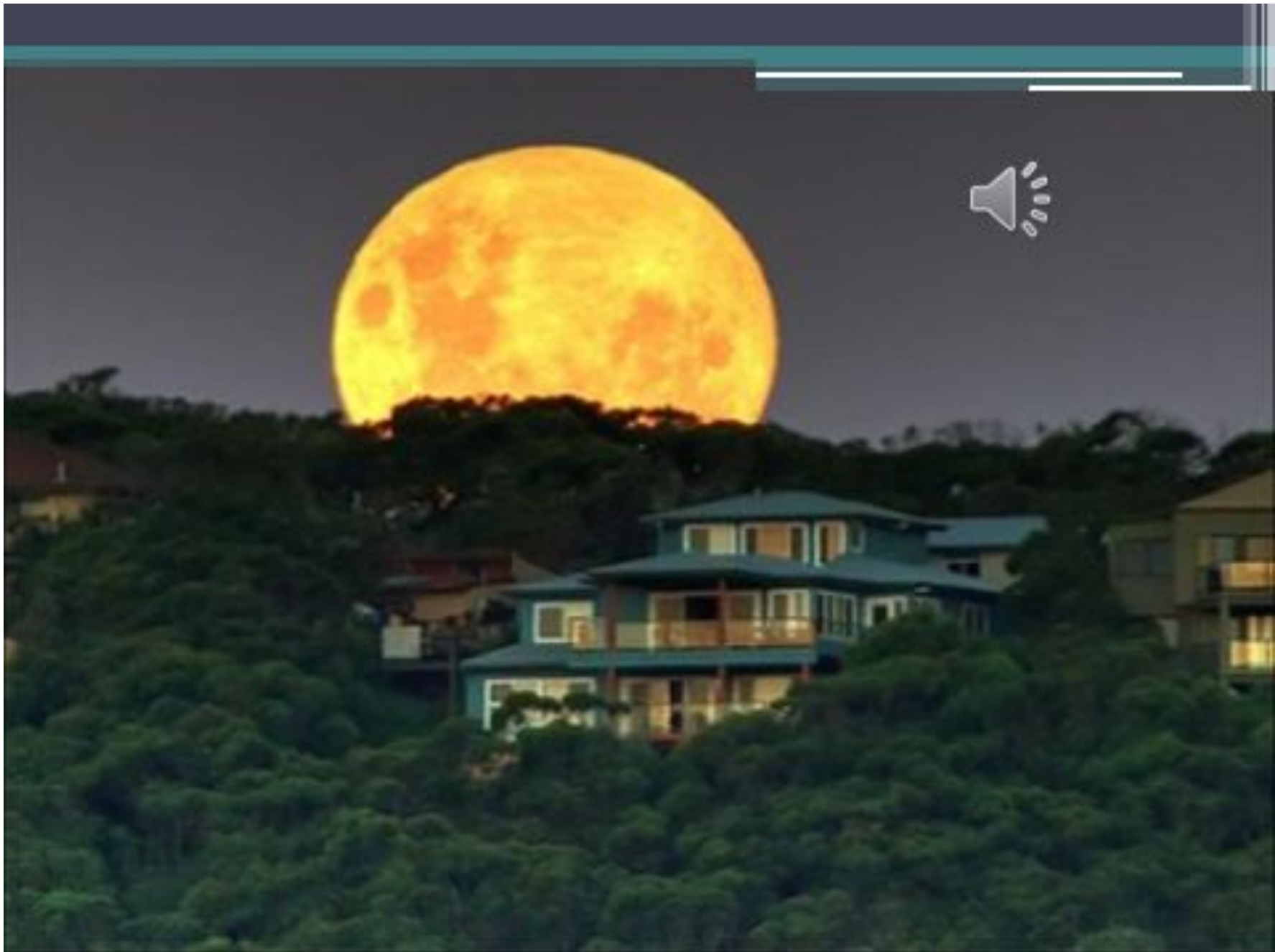




Подготовила: учитель начальных
классов МОБУ СОШ №7 г. Нефтекамск
РБ Саетгалиева Ильмира Фаниловна





- 
- ПОЧЕМУ ЛУНА БЫВАЕТ РАЗНОЙ?

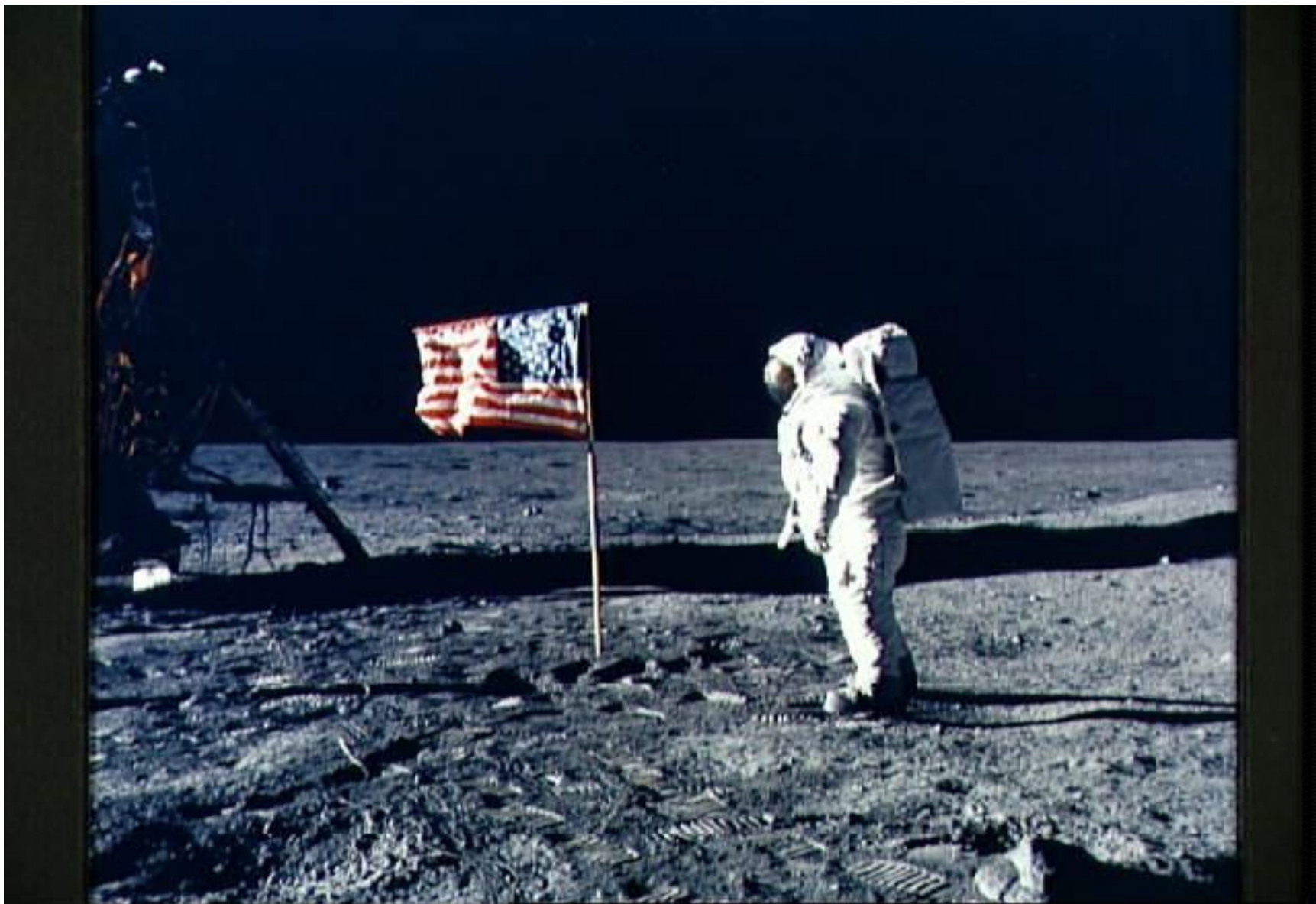




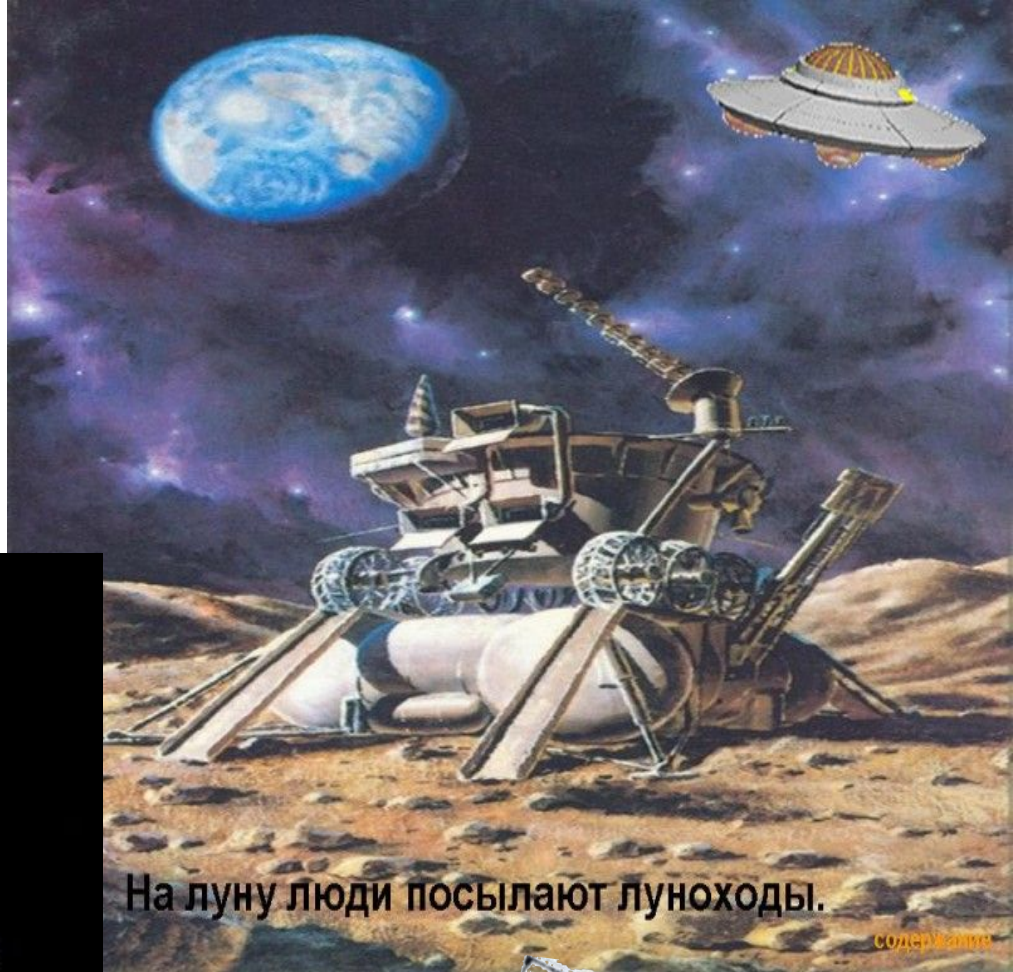
Луна – спутник Земли



А как ученые изучают Луну?

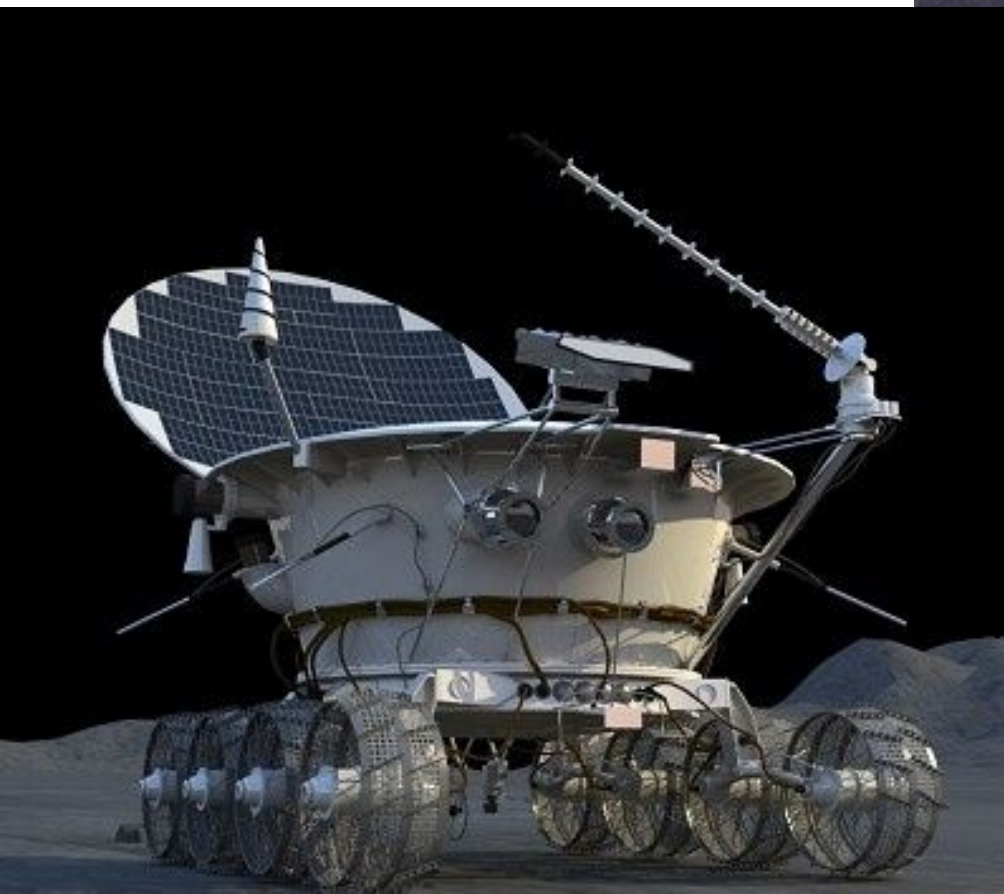


Луноходы – автоматические аппараты



На луну люди посылают луноходы.

Содержание

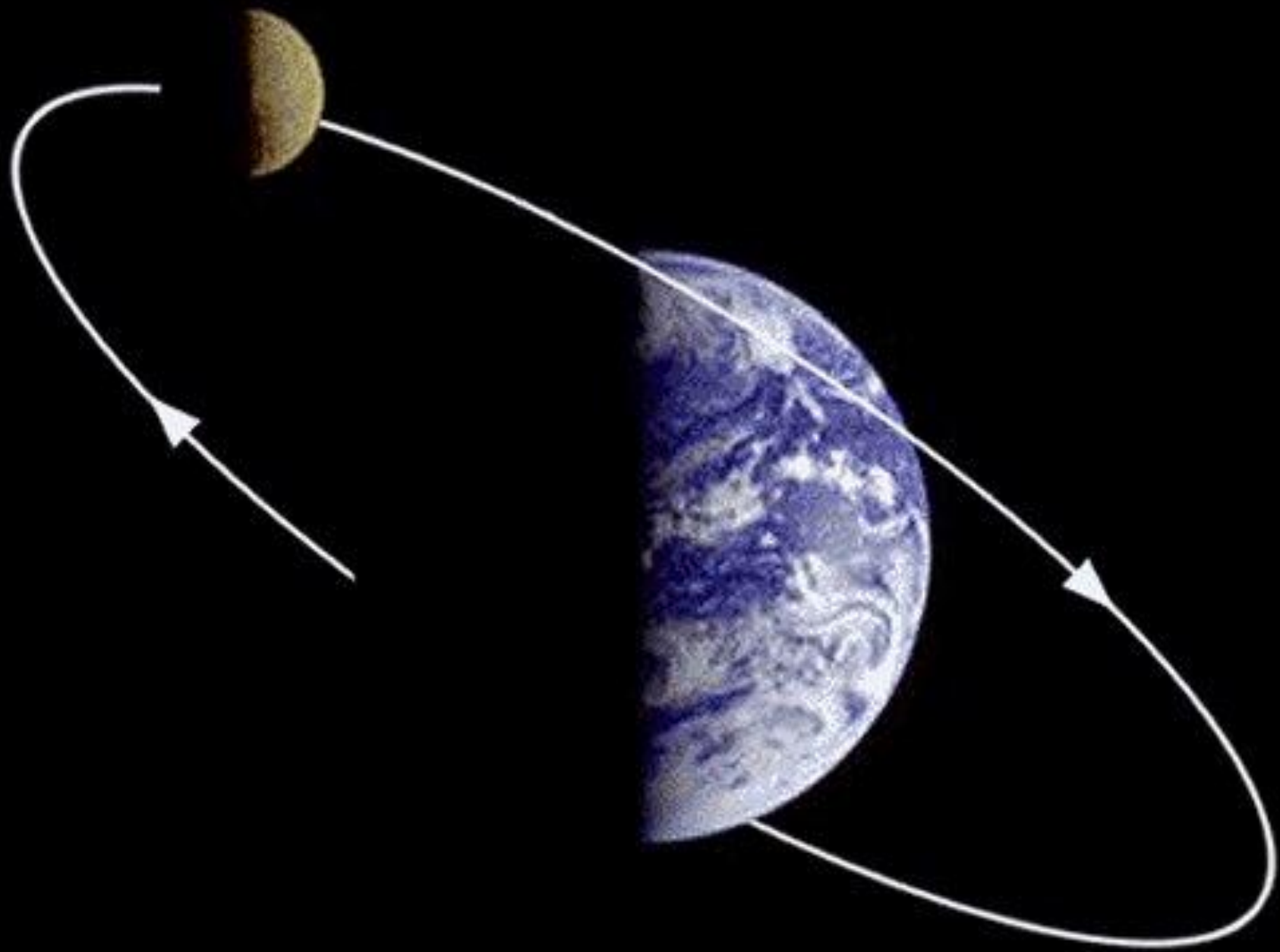


Отчего у месяца нет платья.



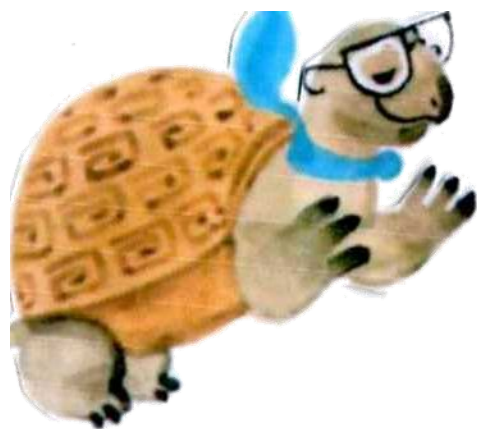
*Сербская сказка в
обработке С. Маршака.
художник А. Тамбовкин*







- Земля больше Луны в 6 раз.



Четыре фазы Луны.

Четыре фазы Луны



Новолуние



Полнолуние



Первая
четверть



Последняя
четверть



**Мне интересно!
Я многое запомнил.**



**Мне не всё
понятно на уроке.**