

Презентация к уроку окружающего мира по теме «Почва. Её состав и



УЧИТЕЛЬ НАЧАЛЬНЫХ КЛАССОВ
МКОУ СОШ СП УРОЖАЙНОЕ
БЕСЛАНЕЕВА Ф. В.

Поверхности земли





Загадка

*Бьют меня ногами,
Режут грудь ножами.
Каждый хочет
растоптать.
А я с подарками опять.*

земл

я



Земля

Земля —
планета



Земля-
суша



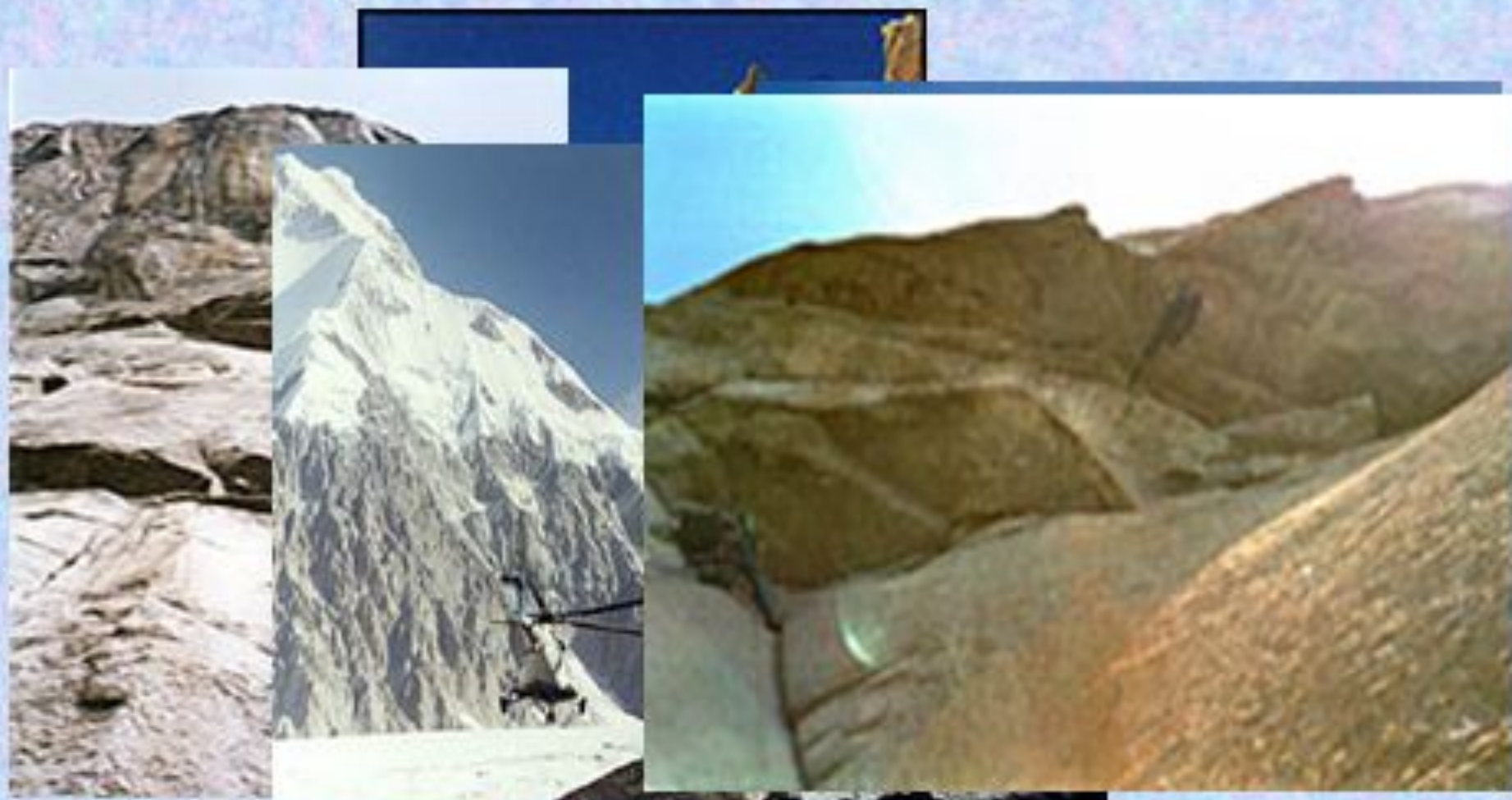
Земля —
почва

Тема урока:

«Почва. Её состав и свойства»



~~Везде ли на земле есть почва?~~





- Словарь русского языка:

ПОЧВА –

поверхностный слой
земной коры, в котором
развивается
растительная жизнь.

Почва – это верхний плодородный
слой земли, на котором растут
растения

Телеграмма

Лаборатория НИИ

Учащимся 3 класса
МОУ СОШ СП
Урожайное



Что это?

ВОПРОСЫ:

Что такое почва ?

Какие бывают почвы?

Из чего состоит почва?



серые лесные

Какие обьвают по твбт



Подзолистые



Каштановые



Черноземы



Сероземы



Солонцы



Красноземы



Учебная

Правила работы:

1. Внимательно слушать инструкцию.
2. Четко выполнять указания.
3. Быть наблюдательными.



Исследуем состав

ПОЧВЫ ОПЫТ



№1

- Возьмите стакан с водой и бросьте в него комочек почвы.
- Что вы увидели?
- Какой вывод можно сделать?

В почве есть воздух.

Исследуем состав

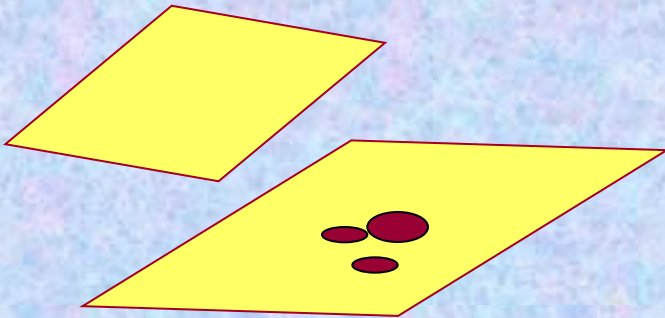
Опыт ПОЧВЫ

№2



Возьмите промокательную бумагу, насыпьте на неё немного почвы. Придавите её плотно к бумаге. Стряхните почву в стакан с водой. Что вы увидели на бумаге?

Какой вывод можно сделать?



**В почве есть
вода**

Исследуем состав почвы

Опыт

№3



- Будем нагревать почву
- Что вы видите и чувствуете?

Появился лёгкий дымок. Мы почувствовали неприятный запах!



Выво

д:

**Это сгорает перегной,
который образуется из остатков
растений и животных.**

**Именно перегной придаёт почве
тёмный цвет. Плодородие почвы
определяется
количеством в ней перегноя**

Исследуем состав



ПОЧВЫ Опыт

- Если мы возьмём стакан с водой и почвой, который оставляли после первого опыта, **ЧТО ВЫ увидите?**

ВЫВОД:

Можно рассмотреть различные слои почвы. На дне видны песчинки песка и частицы глины.
Сверху – перегной.

песо

к

глин

а

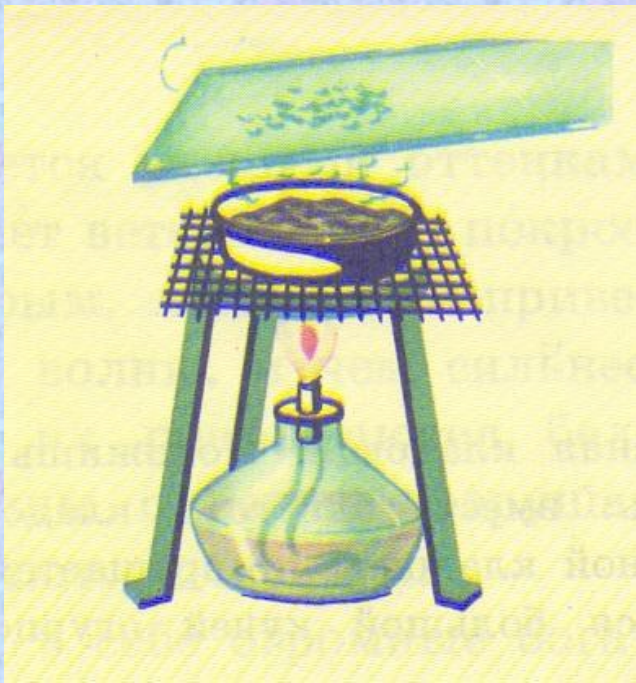
перегно

й

Исследуем состав

ПОЧВЫ

Опыт №5



Испарение нескольких капель воды из стакана, в котором долго находилась почва. Вода быстро испарилась. А на стекле остались белые пятна. Налёты.

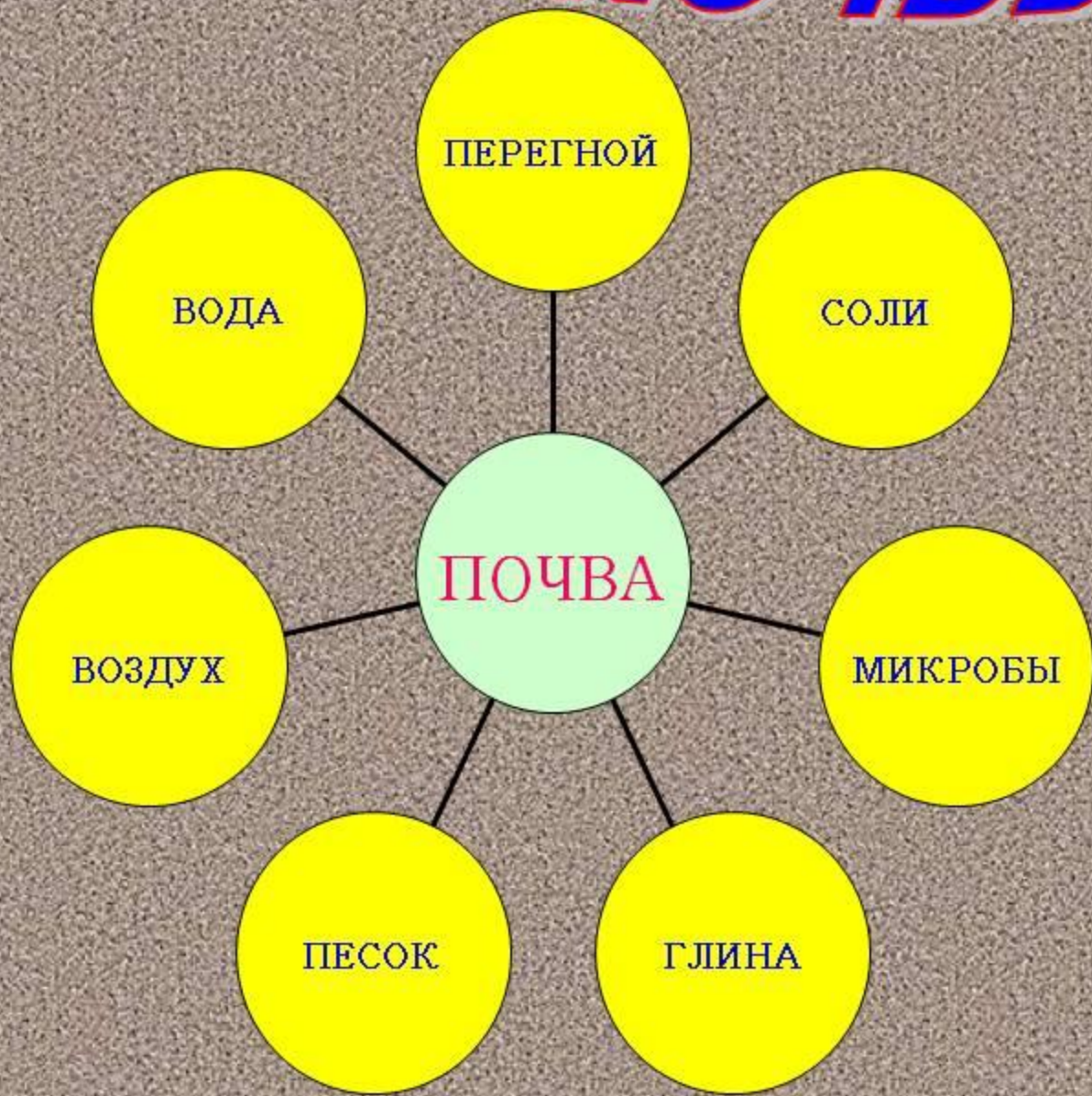
Сделайте вывод, что это за пятна?



ВЫВОД:

В почве содержатся минеральные соли, которые растворяются в воде

Состав почвы



Свойства почвы:

- Сыпучая
- Почва пропускает воду - водопроницаемость
- Почва нагревается и охлаждается - теплопроводность
- Плодородие

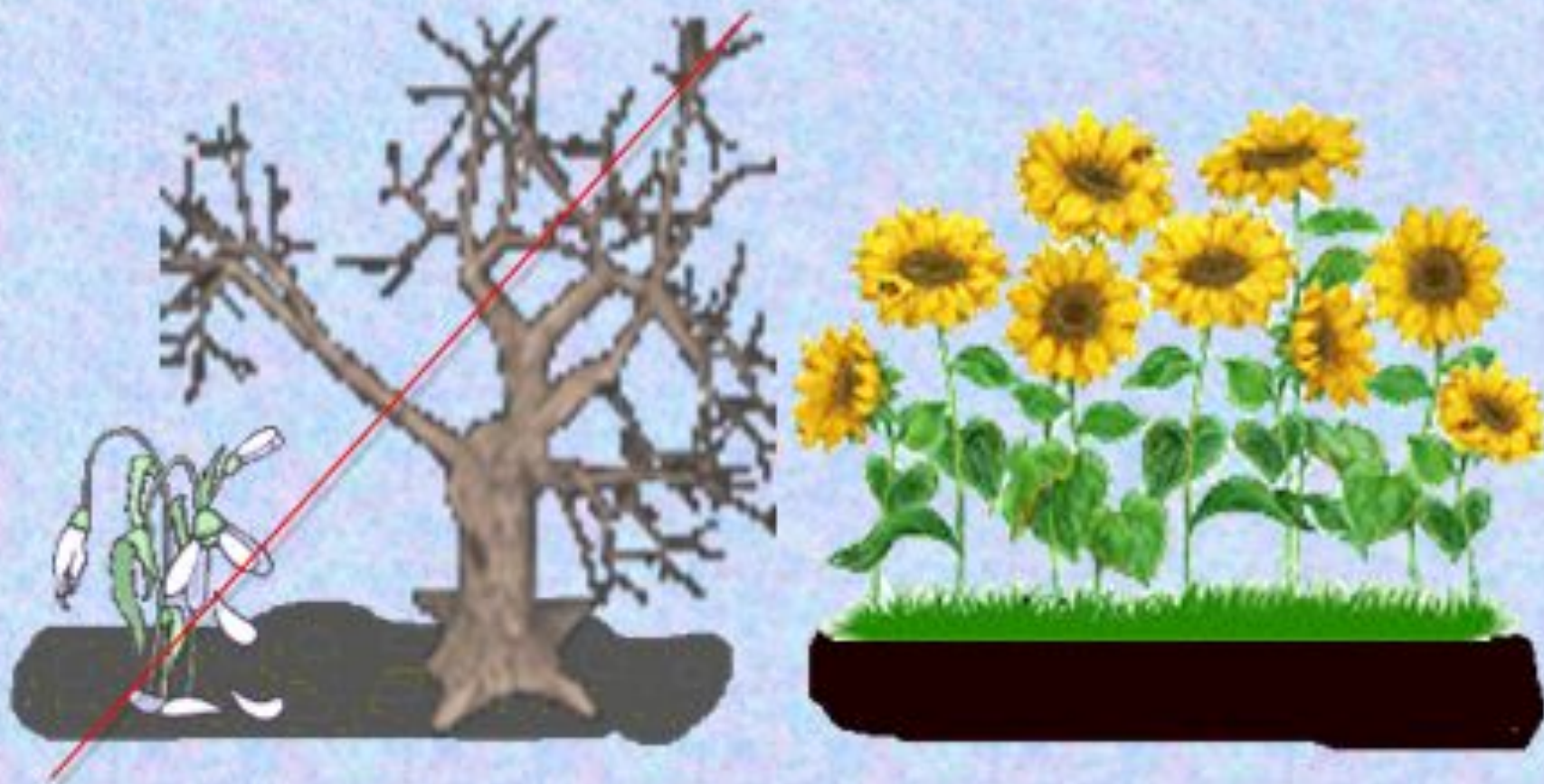


ЭТО ИНТЕРЕСНО!

1см почвы → за 250 – 300 лет
20см → за 5 – 6 тысяч лет



ПЛОДОРОДИЕ



ПЛОДОРОДИЕ

необходимо сохранять

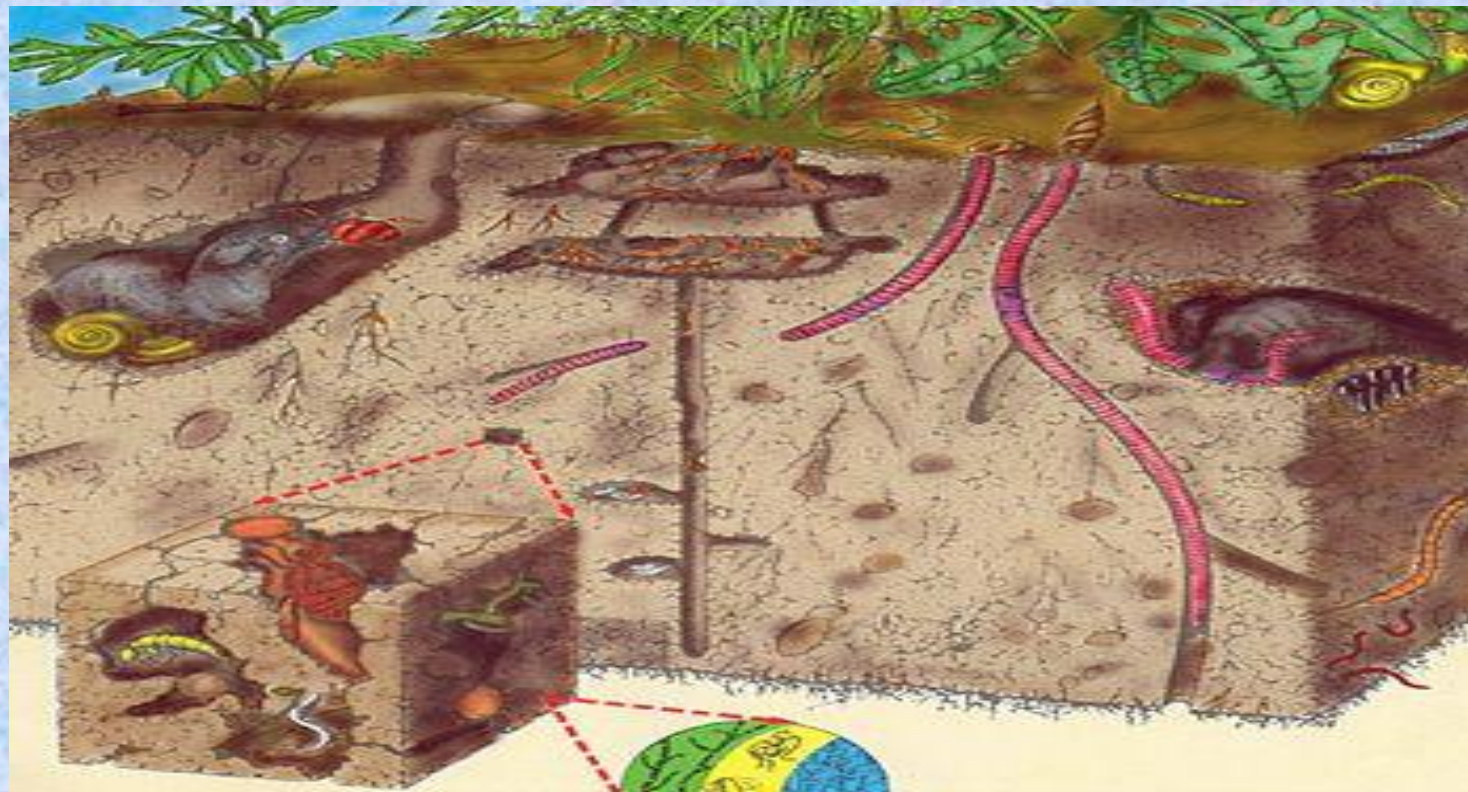


ЭТО ИНТЕРЕСНО!

На 1 м² живет
приблизительно
80 дождевых
червей



- Животные, обитающие в почве, делают в ней ходы, куда легко проникает вода и воздух, перемешивают почву, измельчают остатки растений. Так они повышают плодородие почвы.



ОБЪЯСНИ ВЫСКАЗЫВАНИЕ:

«Спасая почву, мы спасаем себя и жизнь на нашей планете»

МОЛОДЦЫ!

Спасибо за

урок!

ИСПОЛЬЗОВАННЫЕ РЕСУРСЫ

- <http://geographyofrussia.com>
- <http://www.nrk.cross-ipk.ru/body/pie/body/6/soil/%F1%EE%F1%F2%E0%E2.htm>
- <https://yandex.ru/images/>