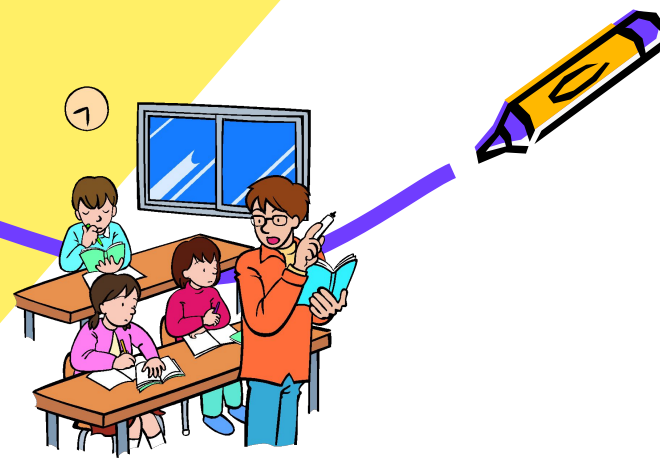




Урок русского языка  
в 3 «Б» классе МОУ  
СОШ №42

Учитель: Штылёва О.Н



# 1. Организационный момент

## «Доброе утро»



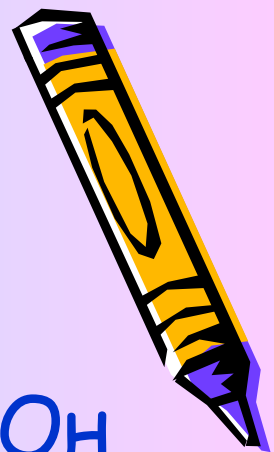
## 2. Проверка домашнего задания

Стоит в деревне у колодца высокий журавль. Вы, может быть, подумали о птице, прочитав первое предложение? Нет, речь идёт о длинном шесте, который используют как рычаг для поднятия воды. Своё название он получил по сходству с длинноногой птицей.



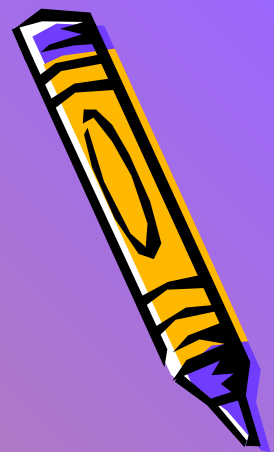
## 3. Чистописание

Гранит- прочная горная порода. Он состоит из кварца, слюды и полевого шпата. Цвет гранита зависит от цвета полевого шпата. Гранит состоит из отдельных зерен. Зерна в граните плотно прилегают друг к другу. Гранитом украшают здания, набережные, станции метро.



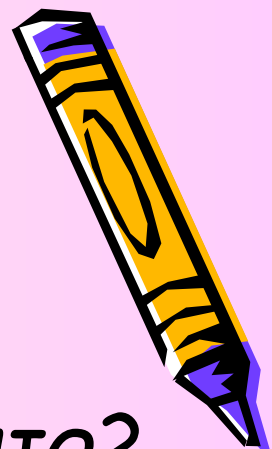
**Вывод:** Такое изменение окончания  
показывается изменением по падежам или  
склонением.

**4. Тема урока:** «Изменение имен  
существительных по падежам  
(склонение).»



# Существует 6 падежей:

Именительный (Им. п)	кто?	что?
Родительный (Р. п)	кого?	чего?
Дательный (Д. п)	кому?	чему?
Винительный (В. п)	кого?	что?
Творительный (Т. п)	кем?	чем?
Предложный (П. п)	о ком?	о чём?



## 5. Закрепление

Гранит- прочная горная порода. Он состоит из кварца, слюды и полевого шпата. Цвет гранита зависит от цвета полевого шпата. Гранит состоит из отдельных зерен. Зерна в граните плотно прилегают друг к другу. Гранитом украшают здания, набережные, станции метро.

**Вывод:** чтобы правильно определить падеж, надо найти слово, от которого зависит данное существительное поставить вопрос и по вопросу определить падеж.



## 6.Итог урока



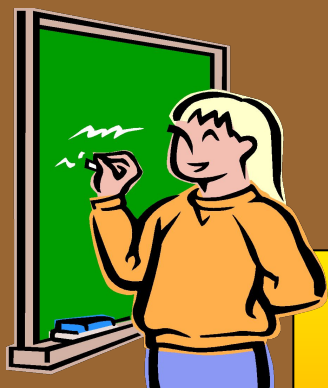
- 1) Что называется склонением?
- 2) Сколько падежей в русском языке?
- 3) На какие вопросы отвечают сущ. В Им.п?

7. Домашнее задание

стр. 163 упр.433 уголь







# КОНЕЦ

