

# Окружающий мир (1 класс)

**Тема: Как зимой помочь  
птицам?**



# телеграмма



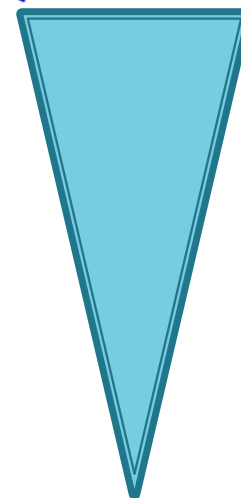
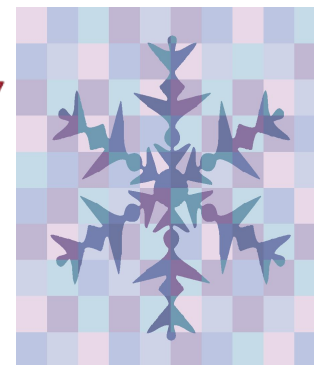
Дети, спасите! Мы птицы, оставшиеся зимовать, летом помогли вам уничтожать вредных насекомых. Зимой всё кругом замёрзнет, застынет, покроется снегом. Негде нам будет найти корм. Помогите!

# Как зимой помочь птицам?



# Повторяй-ка

- 1. Имеет белый цвет
- 2. Не имеет цвета, прозрачен
- 3. Плавает в воде и не тонет
- 4. Сыпучий
- 5. Хрупкий
- 6. Под действием тепла превращается в воду



# Загадки о птицах. Угадай-ка



**И в серой шубке перовой  
И в морозы он герой,  
Скачет, на лету резвится,  
Не орел, а все же птица.**

# Воробей



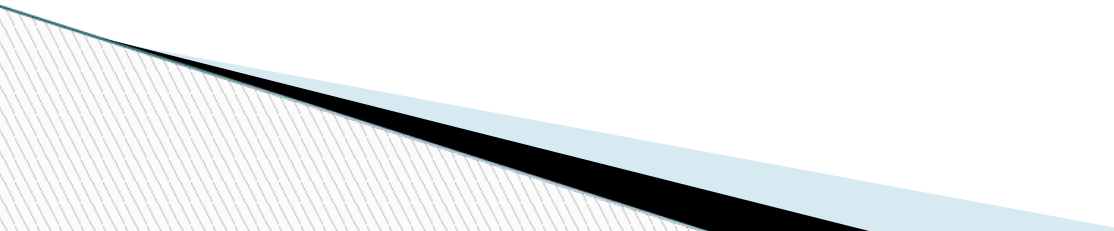
**Спинкою зеленовата,  
Животиком желтовата,  
Черненькая шапочка  
И полоска шарфика.**



# Синица



Окраской – сероватая,  
Повадкой – вороватая,  
Крикунья хрипловатая –  
Известная персона.  
Кто она?..



# Ворона



Птица в платье чёрно-  
белом

Растрещалась не без дела

Эту птицу назовите

Птицу чёрно белую

Стрекотунью смелую

# Сорока

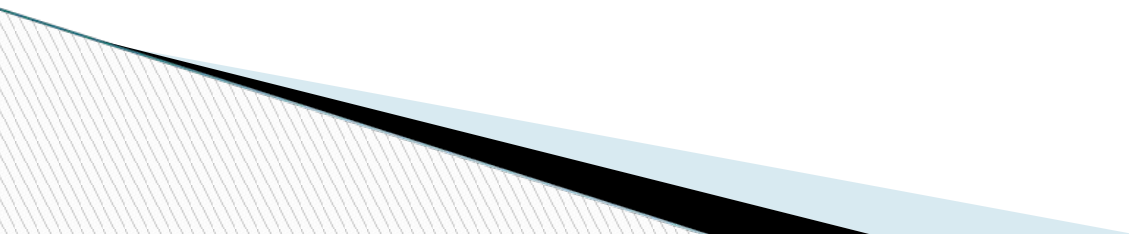


Зимой на ветках яблоки?

Скорей же собери!

И вдруг – вспорхнули яблоки.

Ведь это – ...



# Снегирь



Что за птицы с хохолком  
Ягоды – любимый корм.  
Всего за несколько минут  
Они рябину оберут.



# Свиристель

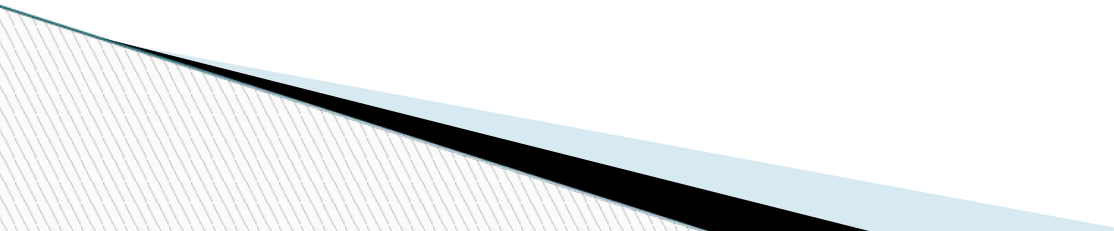


Кто там прыгает, шуршит,  
Клювом шишки потрошит?  
Голоском речистым, чистым –  
Клё! Клё! Клё –  
поет со свистом.

# Клёст




Птица эта – символ мира  
И отличный почтальон.  
Вы с письмом его пошлите  
Путь всегда отыщет он.



# Голубь



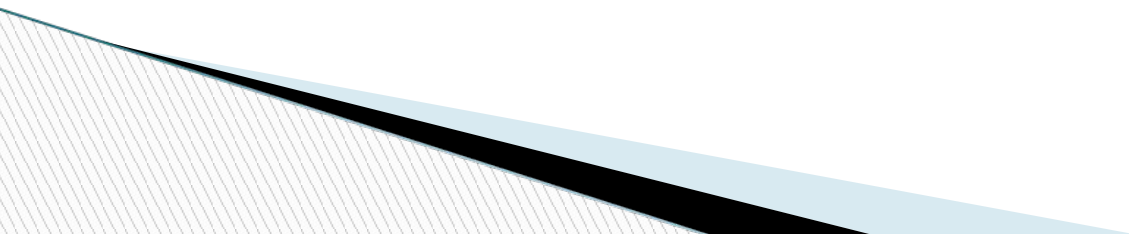


С «г» в машинах  
я бываю,  
С «ч» над морем  
я летаю.

# Чайка



Весь день на воде,  
а водой не насытитcя.





# Утка



В болоте плачет,  
а из болота не идет.

# Кулик



В воде купался  
сухим остался.

# Гусь

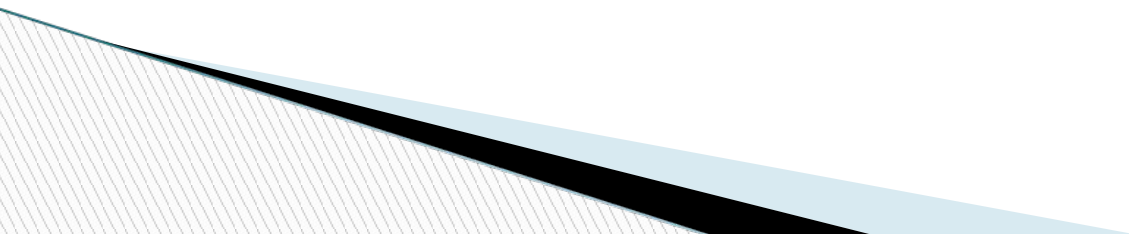


Днем спит,  
а ночью летает,  
прохожих пугает.

# Сова



С ледоходом прилетает,  
Черным хвостиком мотает,  
Черный с белым хвостик  
узкий у изящной ...

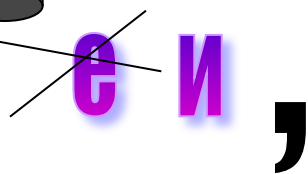
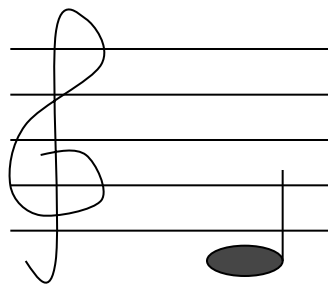
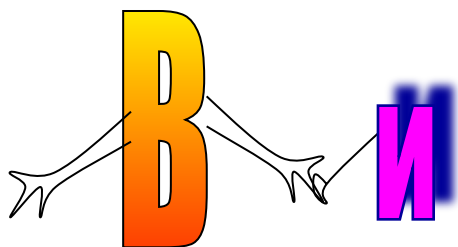




# Трясогузка



# ребус



СВИРИСТЕЛЬ



# Расчисти сугробы

▣ перелётные



▣ зимующие



# Птичья столовая





# ПИТАНИЕ



## Лето

- бутоны, ягоды черники, брусники, клюквы
- насекомые (мухи, комары, клопы, муравьи и другие)

## Зима

- ягоды рябины
- плоды можжевельника, шиповника и другие



Завидный аппетит



Птичка, птичка, вот тебе водичка  
Вот тебе и крошка, на моей ладошке



Синица



Поползень

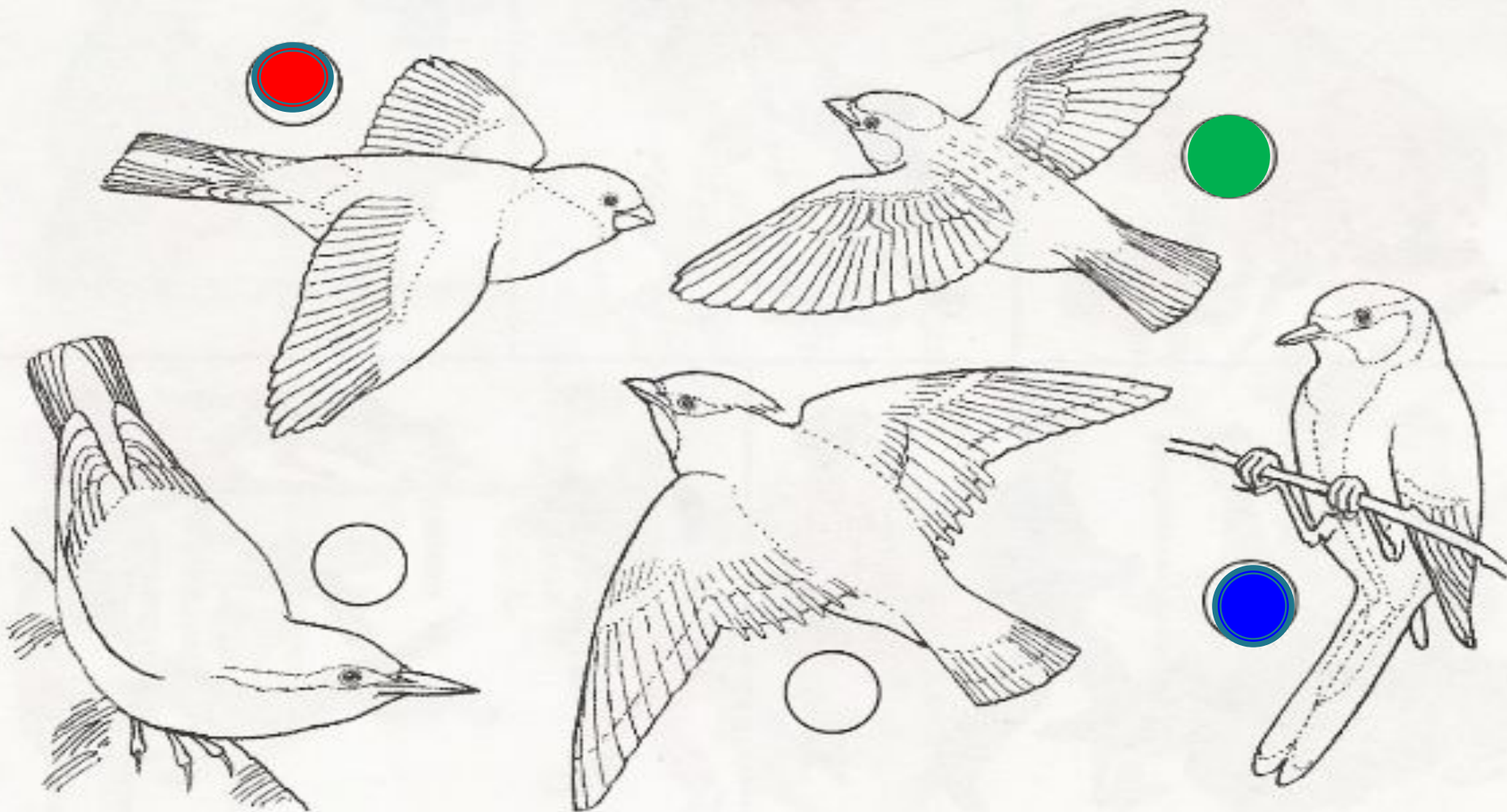




## Советы :

- ▣ **1.** Во время подкормки не сорить, не оставлять на улице полиэтиленовые пакеты, жестяные банки, коробки.
- ▣ **2.** Подкармливать в одном и том же месте, желательно в одно и то же время.
- ▣ **3.** Корма класть немного, именно для того, чтобы подкормить, поддержать в трудное время

# Проверим знания





# Знаете ли вы, что:

Воробьиные очень разнообразны:

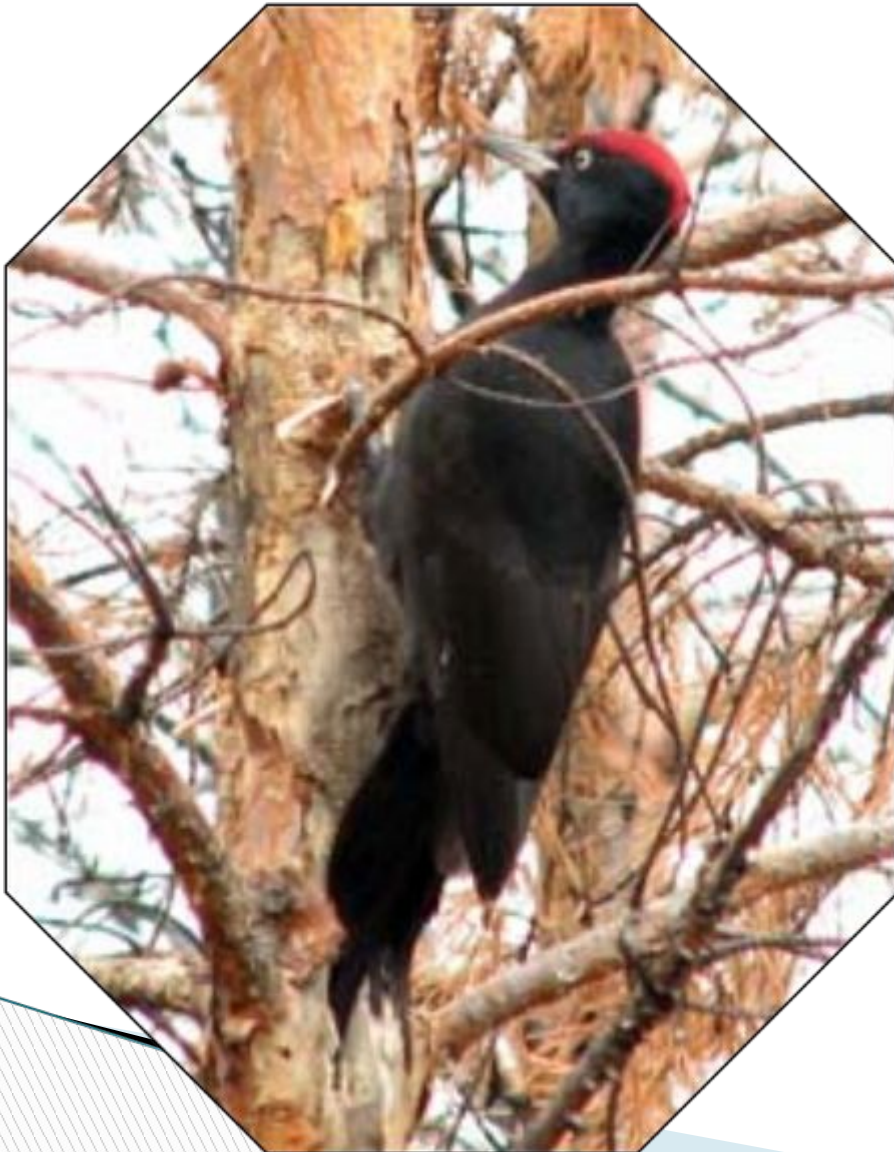


- самая мелкая птичка – желтоголовый королек – весит всего 5-6 граммов.



- самый крупный – ворон – 1,5 кг (1500 г)

# Знаете ли вы, что:



## Чёрный дятел

устанавливает гнездо на  
высоте от 3 до 6 м,  
глубина гнезда –  
30 - 40 см.

# Знаете ли вы, что:



- **Глухари** с первых дней жизни заглатывают камешки, которые, попадая в желудок, помогают перетирать пищу. В желудках глухарей к осени масса камешков достигает 100 г. Всю зиму глухарь питается сосновой хвоей. Это грубый твёрдый корм, и камешки помогают необходимы птицам для лучшего переваривания пищи. Из-за неожиданных снегопадов глухари иногда не успевают набрать камешков, тогда численность этого вида сильно уменьшается.

# Как птицы приспособляются зимой к суровым климатическим условиям?



Тетерев



# Знаете ли вы, что:

- **Кукушка** подбрасывает яйца в чужие гнёзда. Приёмные родители безропотно выкармливают подкидышей. Когда кукушата подрастают, они выбрасывают из гнёзда «сводных братьев и сестёр».



# Берегите птиц!

Спасенья птицы ждут от вас  
Кормите их! Согрейте!  
Повесьте домик на суку,  
Рассыпьте крошки на снегу,  
А то и манной каши  
И оживут бедняжки!





**СПАСИБО!  
ЗА  
ПОМОЩЬ  
В  
РЕШЕНИИ  
ПРОБЛЕМ  
И  
ОЖИДАЕМ  
ВАС  
НА  
НОВЫХ  
ПРОЕКТАХ**

