

ПРОЕКТ
РАЗНООБРАЗИЕ ПРИРОДЫ
ОРЕНБУРГСКОЙ ОБЛАСТИ
(насекомые)

Класс Насекомые.

Виды, внесенные в Красную книгу Российской Федерации.

Дозорщик - император

Дыбка степная

Красотел пахучий

Красотел сетчатый

Афодий двупятнистый

Бронзовка гладкая

Стефаноклеонус

четырепятнистый

Харакопигус

черноногий

Парнопес крупный

Пчела - плотник

Шмель степной

Шмель армянский

Шмель необыкновенный

Аполлон обыкновенный

Мнемозина

Голубянка римн

Дыбка степная

По своим повадкам скорее напоминает богомола, чем кузнечика. Основную опасность для степной дыбки в настоящее время представляет применение инсектицидов. Занесена в Красную книгу.



БРОНЗОВКА ГЛАДКАЯ

Личинки развиваются в трухлявых пнях старых деревьев. Находится на грани исчезновения и занесена в Красную книгу России.

Пчела - плотник

Крупное насекомое, очень условно имеющее отношение к пчелам, но достаточно сильно похожее на них внешне.

Находится на грани исчезновения, вид занесен в Красную книгу России.



Шмель степной

Численность очень низкая. Вид практически исчез или встречается очень редко. В последние десятилетия численность резко сократилась в результате сплошной распашки целинных степей и применения пестицидов.



Класс Насекомые. Виды, редкие для Оренбургской области.

Боливария

 короткокрылая

Красотел бронзовый

Жужелица бессарабская

Восковик

 восьмиточечный

Усач-кожевенник

Сколия мохнатая

Ксилокопа карликовая

Павлиноглазка малая

Голубянка зубчатокрылая

Переливница большая

Зегрис желтонизый

Поликсена

Подалирий

Махаон

Ктырь гигантский

Усач

кожевенник

Повсеместно редкий малоизученный вид, фактическая численность неизвестна. Внесен в Красную книгу Оренбургской области.



Красотел бронзовый

Является активным хищником, уничтожает гусениц. Добычу ловит как на поверхности почвы, так и на стволах деревьев и кустарников. Очень подвижными хищниками являются и личинки красотела, обитающие в подстилке и верхних слоях почвы.

Махаон

Вид сильно уязвим при действии пожаров, сплошном выкашивании, выпасе скота, сильном вытаптывании лугов.



Класс Насекомые. Причины исчезновения.

Хозяйственная деятельность человека:

Освоение речных пойм

Загрязнение водоемов

Выпасы скота

Вырубка лесов

Обработка массивов пестицидами.

Массовый отлов.

**Уменьшение строительства из
древесины.**

Класс Насекомые. Меры Охраны.

Охрана зрелых лесных массивов.

Изучение биологии и разведение.

Переход на биологические методы борьбы с вредителями леса.

Ограничение хозяйственной деятельности.

Заповедование целинных участков
степи.

Организация микрозаповедников в ключевых
местообитаниях.

Создание озерного заповедника в Восточном
Оренбуржье.

Класс Насекомые. Нуждаются в особом контроле.

Всего 39 видов.

Богомол религиозный

Корнеед солодковый

Шмель уклоненный

Шмель плодовый

Желтушка шафранная

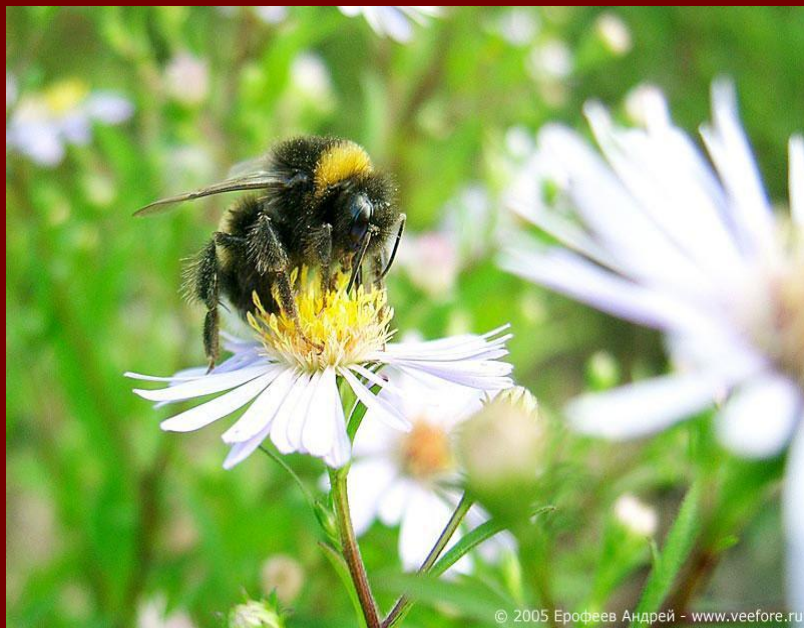
Траурница

Орденская лента голубая

Орденская лента малиновая и.т.д.

Богомол религиозный

В период охоты на более мелких насекомых богомолы могут замирать в своей характерной позе на несколько часов, пока поблизости не появится подходящая жертва.



Шмель плодовый

Собирать нектар и получать мед могут не только пчелы, но и шмели, именно им они кормят свое потомство, однако медовых запасов на зиму шмели не делают.

Желтушка шафранная

Обитатель открытых пространств с присутствием цветоносов. Желтая форма встречается крайне редко.



Траурница

Раньше была широко распространена по всей Европе, позже численность резко уменьшилась по неизвестным причинам. Сейчас сохраняется на низком, но постоянном уровне.