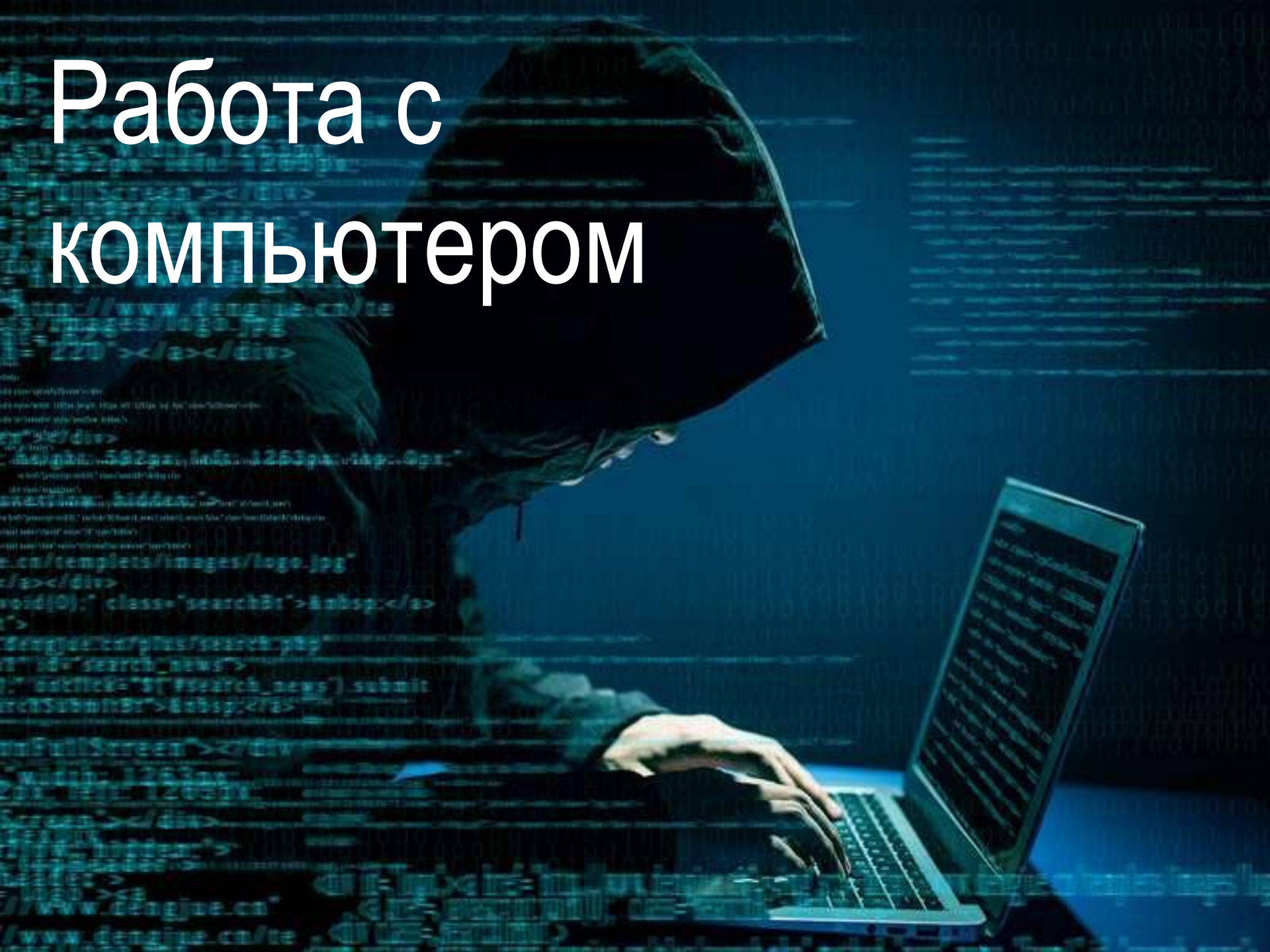


Работа с КОМПЬЮТЕРОМ



Содержание:

1. Операционные системы
2. Размеры и расширения файлов
3. Работа с антивирусом
4. Что такое root права?
5. Работа с программами
6. Работа с интерпретатором командной строки CMD



Операционные системы:



MacOS

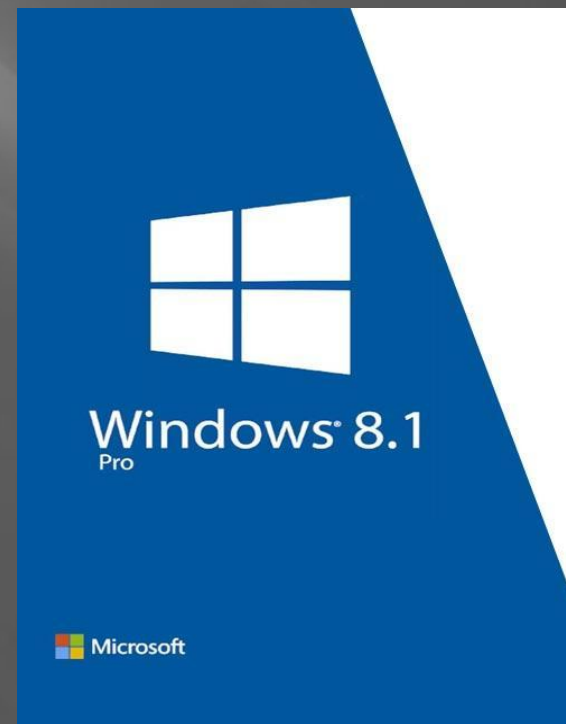
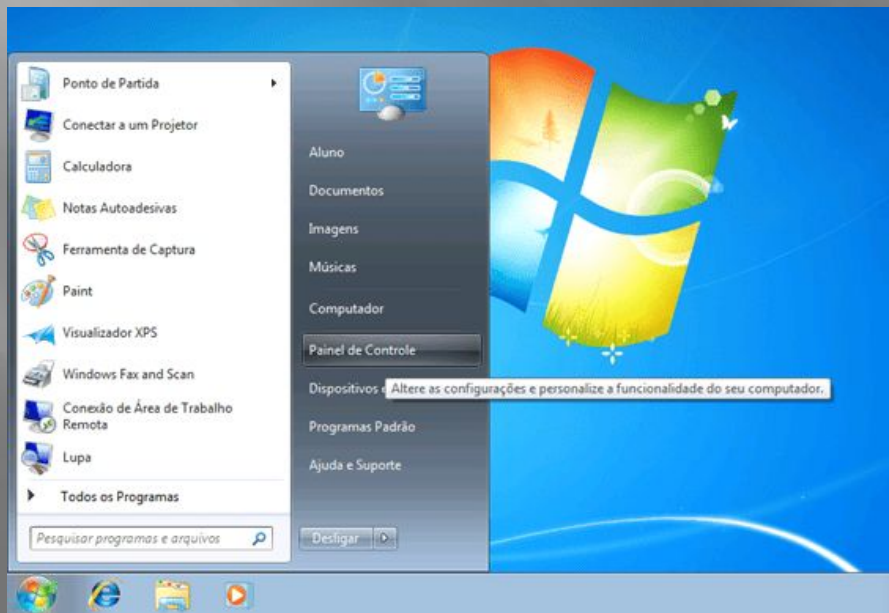


MSDos



Windows

Сегодняшний разговор посвящен работе с операционными системами Windows.



Размер и расширение файла

Тип файла	Формат файла (расширение)
Текстовые файлы	txt, doc, docx, rtf
Файлы изображений	jpg, png, gif, bmp
Аудиофайлы	mp3, wav, ogg, flac
Видеофайлы	avi, mp4, mov, mkv

Часто, если вы скачиваете какую-либо программу, она имеет расширение .exe



Размер файла как правила измеряют в
мегабайтах (МВ), байтах (В),
килобайтах (КВ), и гигабайтах (ГВ)

1 кб - 1000 б

1 мб - 1000 кб

1 гб - 1000 мб



Работа с
антивирусом

Лучшие антивирусы

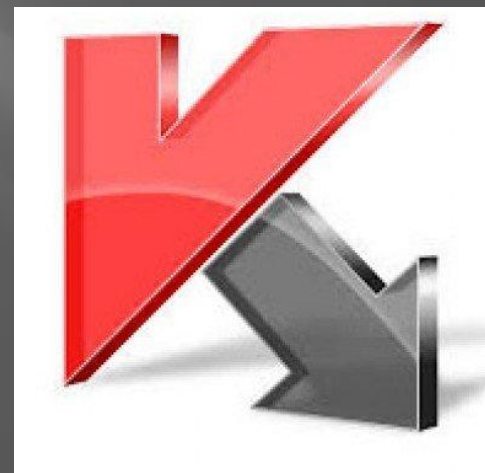


«Лечилка» Доктор Веб



Avast Free Antivirus

Kaspersky Internet
Security



Какой антивирус меньше всего нагружает систему?



1) **Kaspersky Internet Security** - в целом неслабо нагружал систему. Просто сам запущенный антивирус уже съедает около 300 мегабайт оперативной памяти, поэтому во время игр и использования требовательных к ресурсам компьютера программ система постоянно тормозила и подвисала. При скачивании файлов система так же значительно загружалась из-за того, что Касперский забирал много ресурсов на проверку скачиваемых файлов.

Какой антивирус меньше всего нагружает систему?



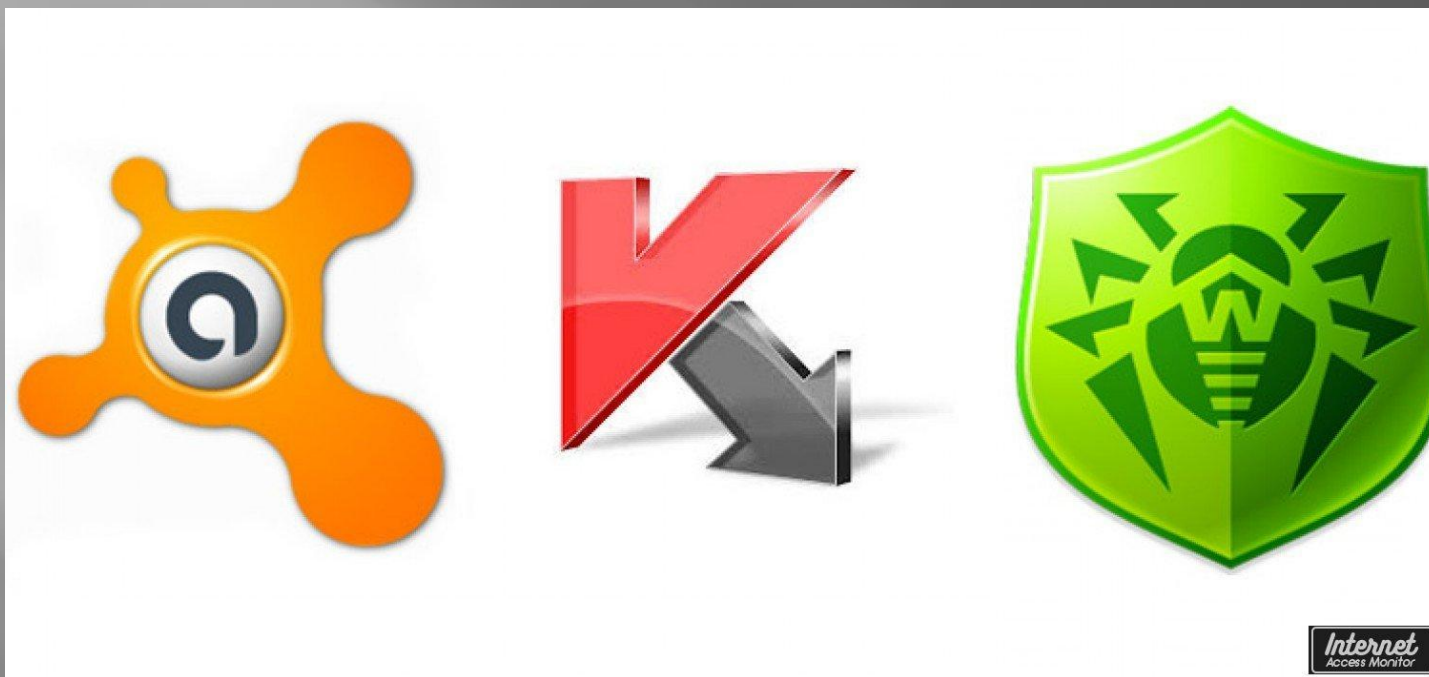
2) **Dr. Web** - данный антивирус в целом не оказывал значительного влияния на систему. Правда в современных играх всё же были тормоза и зависания. При работе с интернетом - лагов не было, но были другие проблемы - **Dr. Web** считает очень многие сайты подозрительными и блокирует к ним доступ, даже если я на 100% уверен, что сайт безопасен, то попасть на него получится только после отключения антивируса. Так же **Dr. Web** время от времени начинает полную проверку систему на вирусы сам по себе и во время этой проверки система заметно тормозит.

Какой антивирус меньше всего нагружает систему?



3) **Avast (бесплатная версия)** - данный антивирус в целом не оказывал значительного влияния на систему. **Avast** занимал всего около 80 мегабайт оперативной памяти. В играх и при работе с программами тормозов в системе замечено не было. При работе с интернетом так же никаких проблем.

А теперь сами ответьте на вопрос: КАКОЙ ИЗ ЭТИХ ТРЕХ АНТИВИРУСОВ ЛУЧШИЙ?



Avast Free Antivirus





Administrator

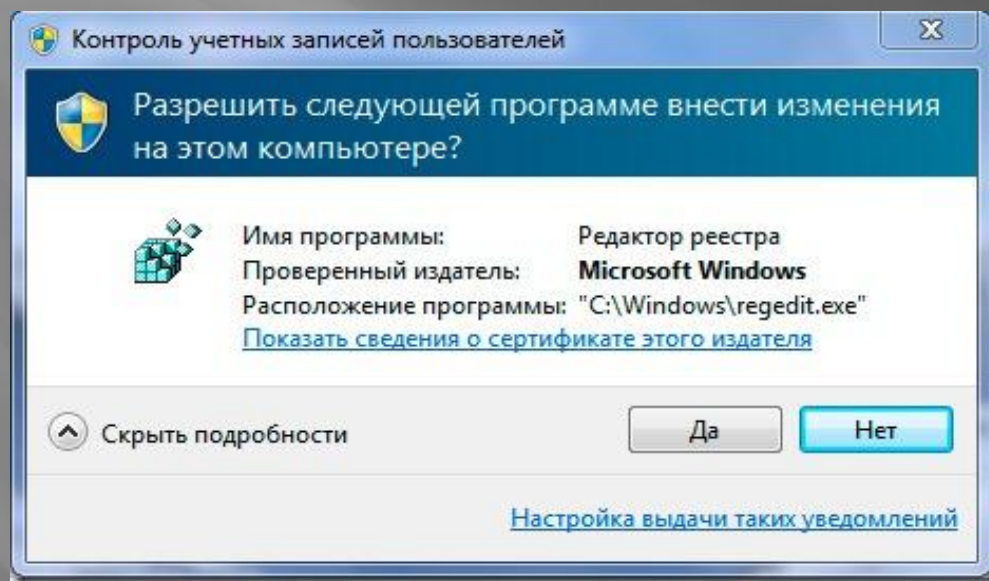
Сегодня я хотел бы поговорить про права администратора в операционной системе. Дело в том, что даже если вы единственный пользователь компьютера, то не все ваши действия выполняются "от имени администратора". Чтобы ликвидировать путаницу и написана эта статья.

Типы пользователей

В Windows XP есть два типа пользователей - администратор компьютера и обычный пользователь. Изменить тип (для админа) или добавить пользователя можно в разделе "Учетные записи пользователей" панели управления. Но права пользователя оказываются очень урезанными, поэтому мало кто решался работать под такой учетной записью - ни программу не установишь, ни много чего другого не настроишь.

В Windows Vista и Windows 7 эта система проработана лучше. Да, есть "обычные пользователи", но такой записью на своем компьютере вы все равно пользоваться, скорей всего, не будете. Но с администраторами дело обстоит интересней. Имеется встроенная запись "Администратор", и она, конечно же, сразу получает все права. Остальные "администраторы" не сразу получают полные права, а "имеют право их повышать".

Можно сказать, что работая под такой учеткой, вы имеете два набора прав - набор пользователя и набор администратора. Большая часть ваших действий выполняется под правами пользователя. Если же пользователь пытается выполнить задачу, которая требует маркер доступа администратора, появляется запрос согласия:



Если же вы пытаетесь выполнить административное действие от имени простого пользователя, то система вам предложит авторизоваться под другим пользователем с более высокими правами.

А зачем?

Смысл неполных прав очень прост. Вы можете выполнять все действия, но лишь после подтверждения. Поэтому система становится более защищенной от действий вирусов и других вредоносных программ. Такая программа не сможет "втихую" нанести урон системе.

Запуск от имени администратора

Чтобы запустить что-либо с повышенными правами, сделайте одно из следующего:

Щелкните правой клавишей мыши по ярлыку нужного приложения и выберите пункт "Запуск от имени администратора";

Нажмите Пуск, в строке поиска наберите нужную команду и нажмите Ctrl+Shift+Enter;

Чтобы не повторять эти действия каждый раз, можно кликнуть правой клавишей мыши по нужному ярлыку и выбрать пункт "Свойства". Перейдите на вкладку "Совместимость" и установите флажок "Выполнять эту программу от имени администратора".

В частности, таким способом можно открыть командную строку с правами администратора.

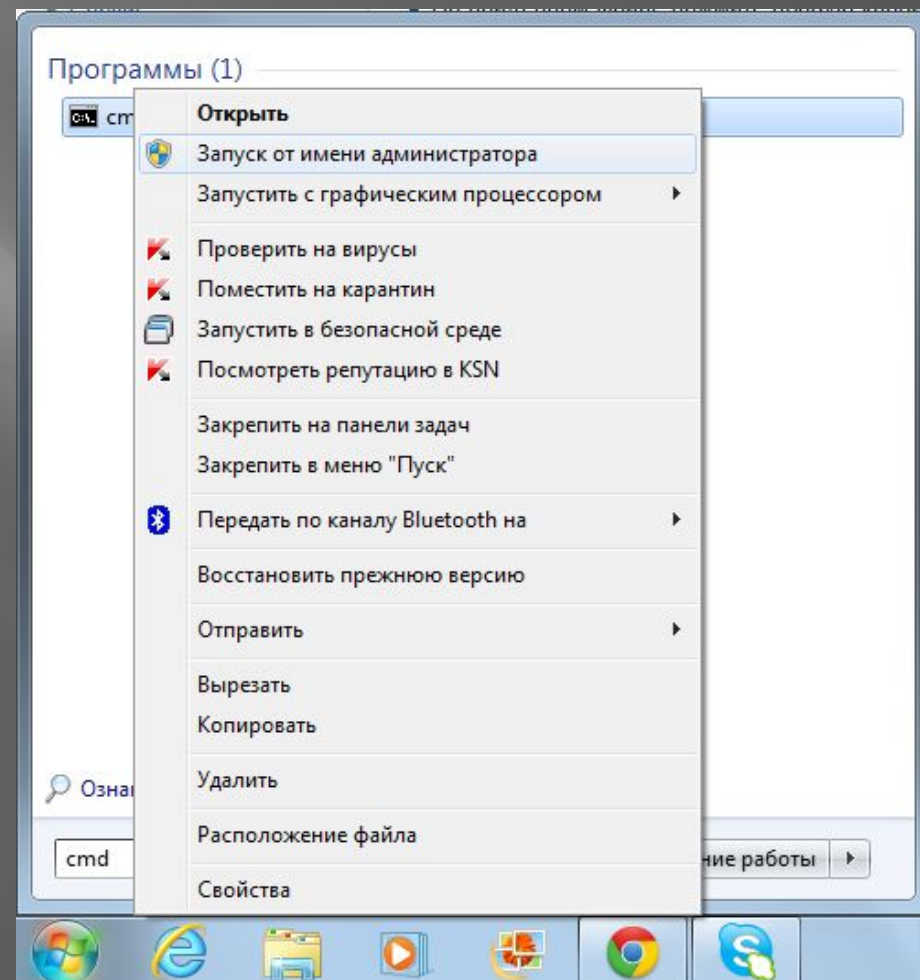
Настройка прав

Отключать запрос повышения прав очень не рекомендуется из соображений безопасности, но если эти запросы совсем вам надоели, можете их отключить. Делается это в меню панель управления - центр поддержки - изменение параметров контроля учетных записей.

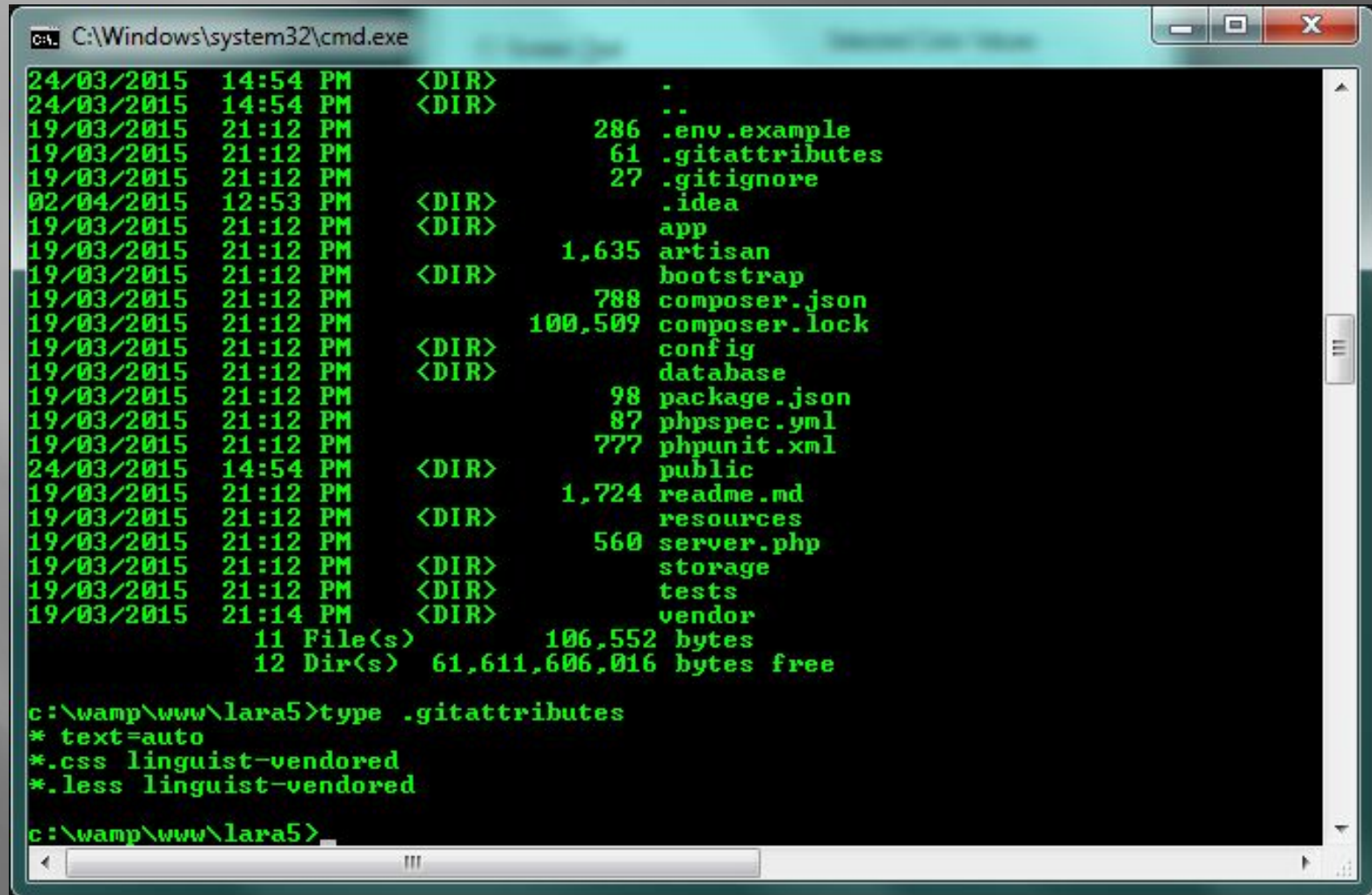
В Windows 7 есть четыре варианта настройки UAC. При самом высоком уровне она "орет" по каждому поводу, так же как это было и в Windows Vista. При втором уровне (по умолчанию) система не настолько надоедлива, поэтому все поголовно и не стремятся отключить UAC в Windows 7.

При первых двух уровнях появление запроса сопровождается потемнением экрана, ярким остается только сам запрос. Этот режим называется безопасным рабочим столом, и его плюс заключается в том, что другие программы не смогут взаимодействовать с окном запроса и нажать кнопку согласия за вас. Если же это затемнение вас никак не устраивает, можете выбрать третий уровень безопасности, и тогда запрос согласия будет появляться в обычном окне.

При четвертом, самом низком уровне безопасности запросы повышения прав отключены (аналог Windows XP).



А ТАКИМ ОБРАЗОМ МЫ ПОДОШЛИ К НАШЕЙ СЛЕДУЮЩЕЙ ТЕМЕ: РАБОТА С КОМАНДНОЙ СТРОКОЙ cmd.exe



```
C:\Windows\system32\cmd.exe

24/03/2015  14:54 PM    <DIR>          .
24/03/2015  14:54 PM    <DIR>          ..
19/03/2015  21:12 PM             286 .env.example
19/03/2015  21:12 PM             61 .gitattributes
19/03/2015  21:12 PM             27 .gitignore
02/04/2015  12:53 PM    <DIR>          .idea
19/03/2015  21:12 PM    <DIR>          app
19/03/2015  21:12 PM          1,635 artisan
19/03/2015  21:12 PM    <DIR>          bootstrap
19/03/2015  21:12 PM             788 composer.json
19/03/2015  21:12 PM        100,509 composer.lock
19/03/2015  21:12 PM    <DIR>          config
19/03/2015  21:12 PM    <DIR>          database
19/03/2015  21:12 PM             98 package.json
19/03/2015  21:12 PM             87 phpspec.yml
19/03/2015  21:12 PM             777 phpunit.xml
24/03/2015  14:54 PM    <DIR>          public
19/03/2015  21:12 PM          1,724 readme.md
19/03/2015  21:12 PM    <DIR>          resources
19/03/2015  21:12 PM          560 server.php
19/03/2015  21:12 PM    <DIR>          storage
19/03/2015  21:12 PM    <DIR>          tests
19/03/2015  21:14 PM    <DIR>          vendor
                11 File(s)          106,552 bytes
                12 Dir(s)  61,611,606,016 bytes free

c:\wamp\www\lara5>type .gitattributes
* text=auto
*.css linguist-vendored
*.less linguist-vendored

c:\wamp\www\lara5>
```



```

Administrator: LOAD WINDOWS ISO USING IMDISK
FOUND USB DRIVE AT DRIVE e:
About to run ImDisk
ImDisk Setup finished successfully.
Mounting \_iso\Windows\Win7\Win7_32_SP1.iso using ImDisk
Looking for E:\_ISO\WINDOWS\WIN7\Win7_32_SP1.cmd
Mounting E:\_iso\Windows\Win7\Win7_32_SP1.iso as Y:...
Creating device...
Created device 0: Y: -> E:\_iso\Windows\Win7\Win7_32_SP1.iso
Notifying applications...
Done.
FOUND Y:\SOURCES\install.*

***** REPAIR WINDOWS? *****

Y = Repair, Recover or run MSDart (if on DUD)
N = Install Windows

Do you want to try to Repair or Recover Windows (Y/N)? :

```

D:\WINDOWS\system32		D:\WINDOWS\system32	
Name	Name	Name	Name
cliconf.chm	comcmdlg.dll	sapi.cpl.manifest	security.dll
cliconfg.dll	comp.exe	savedump.exe	sendcmmsg.dll
cliconfg.exe	compact.exe	sbe.dll	sendmail.dll
cliconfg.rll	compatUI.dll	sbeio.dll	sens.dll
clipbrd.exe	compmgmt.msc	sc.exe	sensapi.dll
clipsrv.exe	compobj.dll	scarddlg.dll	senscfg.dll
clusapi.dll	compstui.dll	scardssp.dll	serialui.dll
cmcfg32.dll	comrepl.dll	scardsur.exe	serudeps.dll
cmd.exe	comres.dll	sccbase.dll	services.exe
cmdial32.dll	comsnap.dll	sccscpp.dll	services.msc
cmdl32.exe	comsuc.dll	scecli.dll	serwodrv.dll
cmdlib.wsc	comuid.dll	scesrv.dll	sessmgr.exe
cmdmgr32.hlp	CONFIG.NT	schannel.dll	sethc.exe
cmdm32.exe	CONFIG.TMP	schedsuc.dll	setup.bmp
cmdos.ram	confmsp.dll	schtasks.exe	setup.exe
cmpbk32.dll	conime.exe	sclogntfy.dll	setupapi.dll
cmprops.dll	console.dll	scredir.dll	setupd11.dll
cmsetACL.dll	control.exe	scriptpw.dll	setver.exe
cmstp.exe	convert.exe	scrnsave.scr	sfc.dll
cmutil.dll	corpol.dll	scrobj.dll	sfc.exe
cnbjmon.dll	country.sys	scrrun.dll	sfc_os.dll
cnetcfg.dll	credui.dll	sdbinst.exe	sfcfiles.dll
cnofat.dll	crt.dll	sdhcinst.dll	sfmapi.dll
colbact.dll	crypt32.dll	sdpb1b.dll	shadow.exe
comaddin.dll	cryptdlg.dll	secedit.exe	share.exe
comcat.dll	cryptdll.dll	seclogon.dll	shdoclc.dll
comctl32.dll	cryptext.dll	secpol.msc	shdocow.dll
comdlg32.dll	cryptnet.dll	secupd.dat	shell.dll
comm.drv	cryptsvc.dll	secupd.sig	shell32.dll
command.com	cryptui.dll	secur32.dll	shellstyle.dll
cmd.exe	388608 08/03/04 22:56	sethc.exe	31232 08/03/04 22:56

Microsoft Windows [Version 6.3.9600]
(c) Корпорация Майкрософт (Microsoft Corporation), 2013. Все права защищены.
C:\Windows\system32>cd C:\nssm-2.21.1\win64
C:\nssm-2.21.1\win64>nssm install notepad

NSSM service installer

Application | Shutdown | Exit actions | I/O | Environment

Application Path: C:\Windows\System32\notepad.exe

Startup directory: C:\Windows\System32

Options:

Service name: notepad

Install service Cancel

The background image shows a Windows command prompt window with the following text:

```

C:\nssm-2.21.1\win64>nssm install notepad
[...]
```

Other visible windows include 'System Properties' and a 'Log.txt' file.

The background image shows a Windows desktop with a taskbar. A command prompt window is open at C:\WINDOWS\system32\cmd.exe, displaying the output of the 'ftinfo' command:

```

C:\Documents and Settings\User>ftinfo /query obj:app /short
Launch SlingPlayer 1.5.0.322
Slingbox Setup Wizard 1.5.0.322
Slingbox User Guide 1.0
Readme.htm 1.0
XML Notepad 2007 2.5.0.0
Beyond Compare 2 Help 1.0
Beyond Compare 2 2.4.3.243
```

A file explorer window is also open, showing the contents of a folder named 'Sling Media' on drive Q:

```

Q:\SLINGBOX.15\Sling Media>dir
Volume in drive Q is App Vint
Volume Serial Number is 1010-1010

Directory of Q:\SLINGBOX.15\Sling Media

09/04/2008  21:45  <DIR>          .
09/04/2008  21:51  <DIR>          ..
09/04/2008  21:47  <DIR>          SlingPlayer
               0 File(s)          0 bytes
               3 Dir(s)    6,237,863,936 bytes free

Q:\SLINGBOX.15\Sling Media>
```

The background image shows a Windows desktop with a taskbar. A command prompt window is open at C:\Windows\system32\cmd.exe, displaying a list of commands and their descriptions:

```

Microsoft Windows [Version 6.1.7622]
Copyright (c) 2008 Microsoft Corporation. All rights reserved.

C:\Users\admin>help
Far more information on a specific command, type HELP command-name
ASSOC Displays or modifies file extension associations.
ATTRIB Displays or changes file attributes.
BREAK Sets or clears extended CTRL+C checking.
BOOTEDIT Sets properties in boot database to control boot loading.
CACLS Displays or modifies access control lists (ACLs) of files.
CALL Calls one batch program from another.
CD Displays the name of or changes the current directory.
CHCP Displays or sets the active code page number.
CHDIR Displays the name of or changes the current directory.
CHKDSK Checks a disk and displays a status report.
CHKNTFS Displays or modifies the checking of disk at boot time.
CLS Clears the screen.
CMD Starts a new instance of the Windows command interpreter.
COLOR Sets the default console foreground and background colors.
COMP Compares the contents of two files or sets of files.
COMPACT Displays or alters the compression of files on NTFS partitions.
CONVERT Converts FAT volumes to NTFS. You cannot convert the current drive.
COPY Copies one or more files to another location.
DATE Displays or sets the date.
DEL Deletes one or more files.
DIR Displays a list of files and subdirectories in a directory.
DISKCOMP Compares the contents of two floppy disks.
DISKCOPY Copies the contents of one floppy disk to another.
DISKPART Displays or configures Disk Partition properties.
DOSKEY Edits command lines, recalls Windows commands, and creates macros.
DRIVERQUERY Displays current device driver status and properties.
ECHO Displays messages, or turns command echoing on or off.
ENDLOCAL Ends localization of environment changes in a batch file.
ERASE Deletes one or more files.
EXIT Quits the CMD.EXE program (Command interpreter).
FC Compares two files or sets of files, and displays the differences between them.
FIND Searches for a text string in a file or files.
FINDSTR Searches for strings in files.
FOR Runs a specified command for each file in a set of files.
FORMAT Formats a disk for use with Windows.
FSUTIL Displays or configures the file system properties.
FTYPE Displays or modifies file types used in file extension associations.
GOTO Directs the Windows command interpreter to a labeled line in a batch program.
GPRESULT Displays Group Policy information for machine or user.
GRAPHICAL Enables Windows to display an extended character set in graphics mode.
```

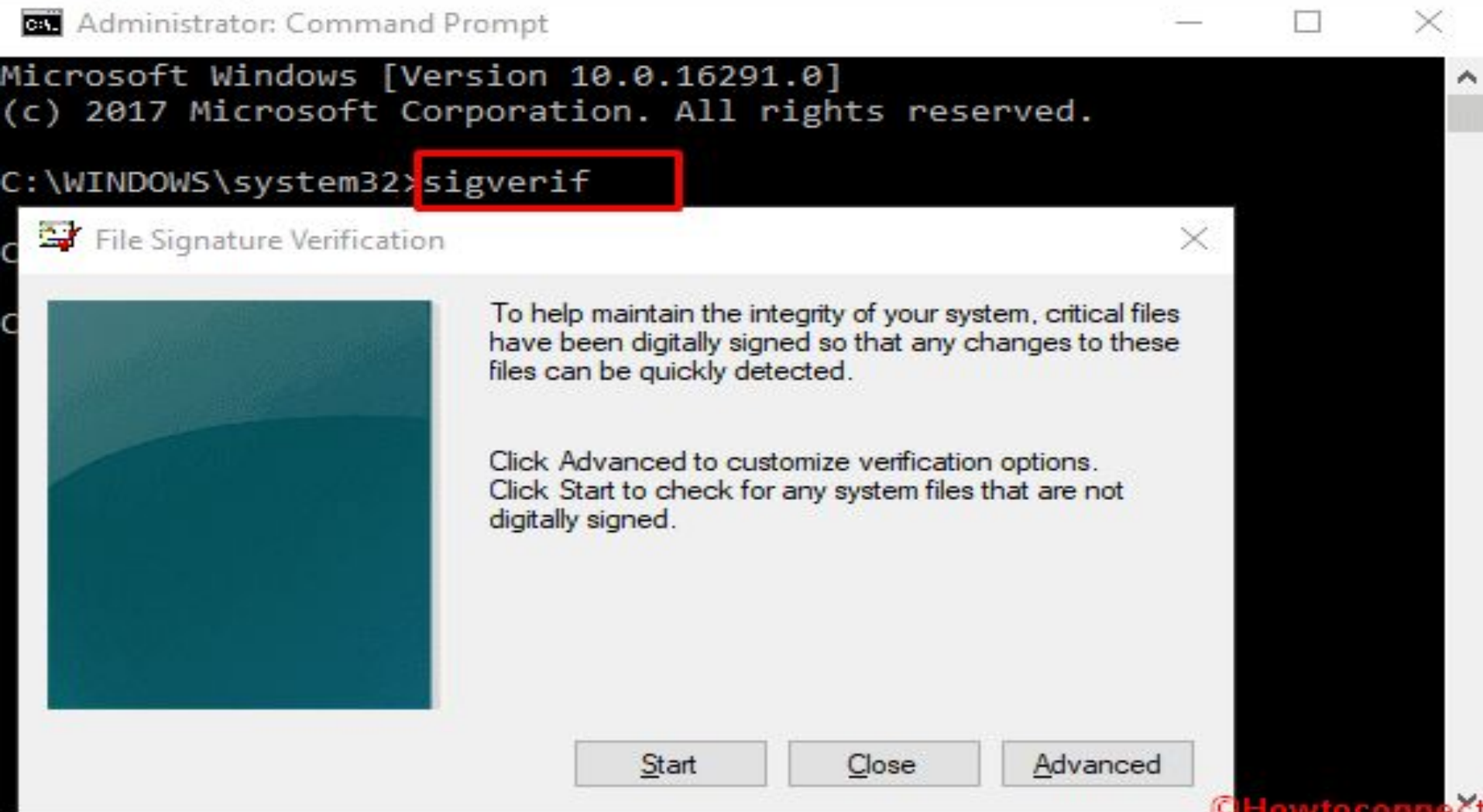


```
xcopy C:\folder1 D:\folder2 /e #Копирование содержимого из одной папки в другую
```

```
shutdown -r -f -t 30 -c #«Мягкая» перезагрузка компьютера через 30 сек. xcopy C:\folder1 D:\folder2 /e #Копирование содержимого из одной папки в другую control userpasswords #вызов окна учетных записей пользователей ping -t 8.8.8.8 #запуск утилиты ping в непрерывном режиме
```

```
control userpasswords #вызов окна учетных записей пользователей
```

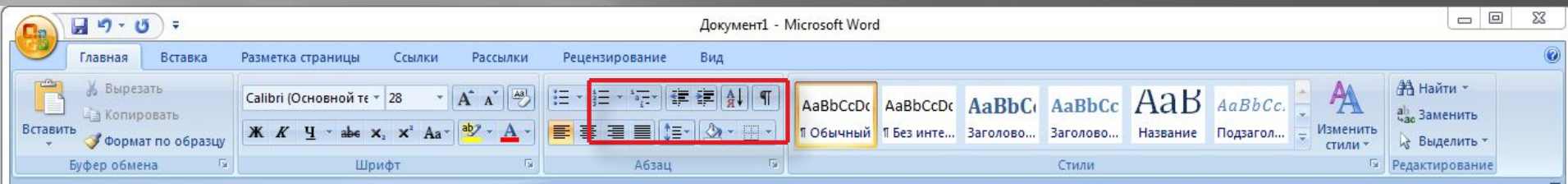
```
ping -t 8.8.8.8 #запуск утилиты ping в непрерывном режиме
```





Microsoft Office Word

Панель инструментов



Её функции:

1. Выравнивание текста
2. Нумерование строк
3. Заливка цветом
4. Создание таблиц

Microsoft Office Word





Microsoft Office Excel

Программа для
создания таблиц

